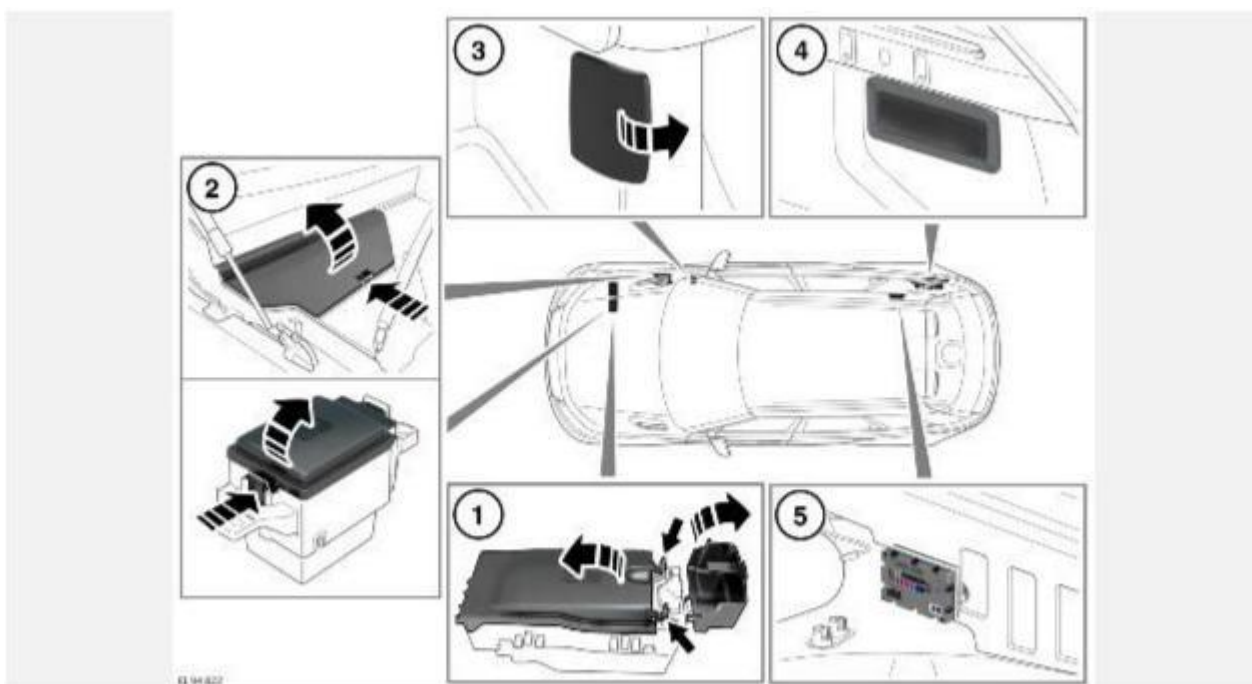


# РАСПОЛОЖЕНИЕ БЛОКОВ ПРЕДОХРАНИТЕЛЕЙ



## **ОСТОРОЖНО!**

Если крышка блока предохранителей снята, обеспечьте защиту блока от влаги. При первой возможности снова установите крышку.

В автомобиле установлено пять блоков предохранителей. В каждом блоке предохранителей находятся предохранители, которые обеспечивают защиту разных групп цепей.

1. Передний блок предохранителей в моторном отсеке.
2. Задний блок предохранителей в моторном отсеке.
3. Блок предохранителей в салоне.
4. Верхний блок предохранителей в багажном отделении.
5. Нижний блок предохранителей в багажном отделении.

## **ПЕРЕДНИЙ БЛОК ПРЕДОХРАНИТЕЛЕЙ В МОТОРНОМ ОТСЕКЕ:**

Для доступа к предохранителям в переднем блоке предохранителей моторного отсека:

1. Сдвиньте колпачок положительной пусковой клеммы в сторону.
2. Нажмите и удерживайте фиксаторы крышки блока предохранителей во время поднятия крышки.

## **ЗАДНИЙ БЛОК ПРЕДОХРАНИТЕЛЕЙ В МОТОРНОМ ОТСЕКЕ:**

Для доступа к предохранителям в заднем блоке предохранителей моторного отсека:

1. Слегка нажмите назад и удерживайте задний фиксатор.
2. Удерживая фиксатор, поднимите крышку, чтобы освободить его, затем потяните крышку вперед, чтобы снять. См. [СНЯТИЕ КРЫШЕК В ПОДКАПОТНОМ ПРОСТРАНСТВЕ](#).

### **БЛОК ПРЕДОХРАНИТЕЛЕИ В САЛОНЕ:**

Блок предохранителей в салоне расположен за панелью отделки в основании правой стойки "А". Для доступа к предохранителям в блоке предохранителей в салоне:

1. Отсоедините заднюю кромку панели отделки с помощью подходящего инструмента.
2. После отсоединения потяните панель отделки, чтобы снять ее.

#### **ПРИМЕЧАНИЯ**

Перед снятием панели отделки отметьте ее правильное положение, чтобы облегчить установку.

### **ВЕРХНИЙ БЛОК ПРЕДОХРАНИТЕЛЕИ В БАГАЖНОМ ОТДЕЛЕНИИ:**

Верхний блок предохранителей в багажном отделении находится за панелью доступа с правой стороны багажного отделения. Для доступа к предохранителям в верхнем блоке предохранителей в багажном отделении:

1. Потяните задний край панели доступа и снимите ее.

#### **ПРИМЕЧАНИЯ**

Верхний блок предохранителей в багажном отделении также содержит запасные предохранители и инструмент для снятия предохранителя. См. [ЗАМЕНА ПРЕДОХРАНИТЕЛЯ](#).

### **НИЖНИЙ БЛОК ПРЕДОХРАНИТЕЛЕИ В БАГАЖНОМ ОТДЕЛЕНИИ:**

Нижний блок предохранителей в багажном отделении расположен под панелью пола багажного отделения. Для доступа к предохранителям в нижнем блоке предохранителей в багажном отделении:

1. Снимите запасное колесо и комплект инструментов. См. [ЗАМЕНА КОЛЕСА](#).

## **ЗАМЕНА ПРЕДОХРАНИТЕЛЯ**

#### **ОСТОРОЖНО!**

Перед заменой предохранителя всегда выключайте зажигание и соответствующую электрическую цепь. Несоблюдение данного требования может привести к повреждению автомобиля.

#### **ОСТОРОЖНО!**

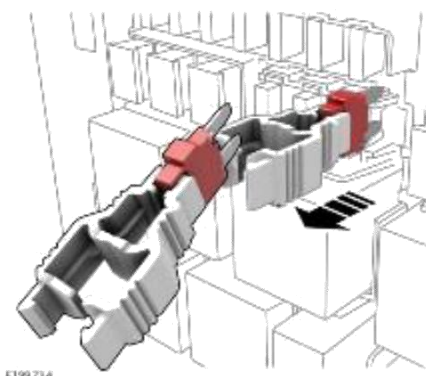
При замене устанавливайте одобренные предохранители того же номинала и типа или предохранители с соответствующими характеристиками. Использование неподходящего предохранителя может привести к повреждению электрической системы автомобиля, что, в свою очередь, может вызвать пожар.

#### **ОСТОРОЖНО!**

Если после замены новый предохранитель перегорает, следует проверить систему у дилера / в авторизованной мастерской. Невыполнение данного указания может привести к дальнейшим повреждениям автомобиля.

#### **ПРИМЕЧАНИЯ**

Замена реле и предохранителей, описание которых отсутствует в руководстве по эксплуатации, должна выполняться только квалифицированными специалистами.



В случае прекращения работы электрической системы причиной может являться перегорание одного из предохранителей. Наиболее простым способом проверки предохранителя на наличие перегорания является его снятие.

Проверка на наличие перегоревшего предохранителя:

1. Определите нужный предохранитель с помощью таблиц блоков предохранителей, приведенных в данном разделе.
2. Обеспечьте доступ к соответствующему блоку предохранителей.  
См. [РАСПОЛОЖЕНИЕ БЛОКОВ ПРЕДОХРАНИТЕЛЕЙ](#).
3. Проверьте табличку на блоке предохранителей, чтобы найти необходимый предохранитель. В зависимости от блока предохранителей, наклейка расположена на нижней стороне крышки.
4. Для снятия предохранителя используйте соответствующий инструмент. См. [РАСПОЛОЖЕНИЕ БЛОКОВ ПРЕДОХРАНИТЕЛЕЙ](#).
5. Проверьте на наличие обрыва провода внутри предохранителя. Если провод внутри предохранителя оборван, предохранитель перегорел, и требуется его замена. Если провод не поврежден, обратитесь за консультацией к дилеру / в авторизованную мастерскую.
6. Установите на место или замените предохранитель соответствующим образом. Убедитесь, что предохранитель задвинут до упора в правильное положение.

## БЛОК ПРЕДОХРАНИТЕЛЕЙ В МОТОРНОМ ОТСЕКЕ

### ПЕРЕДНИЙ БЛОК ПРЕДОХРАНИТЕЛЕЙ:

Номер предохранителя	Номинал (А)	Цвет предохранителя	Защищаемые цепи
1	5	Желто-коричневый	Электродвигатель левой фары.
2	5	Желто-коричневый	Фары.

<b>Номер предохранителя</b>	<b>Номинал (А)</b>	<b>Цвет предохранителя</b>	<b>Защищаемые цепи</b>
3	5	Желто-коричневый	Электродвигатель правой фары.
4	-	-	-
5	-	-	-
6	30	Зеленый	Омыватель фар.
7	25	Прозрачный	Левая фара.
8	25	Прозрачный	Правая фара.
9	10	Красный	Передние противотуманные фары.
10	15	Синий	Водяной насос промежуточного охладителя.
<b>Номер предохранителя</b>	<b>Номинал (А)</b>	<b>Цвет предохранителя</b>	<b>Защищаемые цепи</b>
11	15	Синий	Система управления двигателем.
12	15	Синий	Система управления двигателем.
13	10	Красный	Селектор передач. Топливная система. Система управления двигателем (дизельный двигатель объемом 2,0 л, бензиновый двигатель объемом 2,0 л, бензиновый двигатель объемом 3,0 л).
	15	Синий	Селектор передач. Топливная система. Система управления

<b>Номер предохранителя</b>	<b>Номинал (А)</b>	<b>Цвет предохранителя</b>	<b>Защищаемые цепи</b>
			двигателем (дизельный двигатель объемом 3,0 л).
<b>14</b>	<b>10</b>	<b>Красный</b>	Система управления двигателем (бензиновый двигатель объемом 2,0 л).
	<b>15</b>	<b>Синий</b>	Система управления двигателем (дизельный двигатель объемом 2,0 л, дизельный двигатель объемом 3,0 л).
<b>15</b>	<b>10</b>	<b>Красный</b>	Охлаждение двигателя. Опоры двигателя. Система управления двигателем (дизельный двигатель объемом 2,0 л, бензиновый двигатель объемом 2,0 л, бензиновый двигатель объемом 3,0 л).
	<b>15</b>	<b>Синий</b>	Охлаждение двигателя. Опоры двигателя. Система управления двигателем (дизельный двигатель объемом 3,0 л).
<b>16</b>	<b>25</b>	<b>Прозрачный</b>	Система управления двигателем.
<b>17</b>	<b>10</b>	<b>Красный</b>	Датчики отработавших газов (бензиновый двигатель объемом 2,0 л).
	<b>20</b>	<b>Желтый</b>	Датчики отработавших газов (дизельный двигатель объемом 2,0 л).
<b>18</b>	<b>20</b>	<b>Желтый</b>	Датчики отработавших газов (дизельный двигатель объемом 2,0 л, бензиновый двигатель объемом 3,0 л).

Номер предохранителя	Номинал (А)	Цвет предохранителя	Защищаемые цепи
19	20	Желтый	Датчики отработавших газов (бензиновый двигатель объемом 3,0 л).
20	15	Синий	Система управления двигателем.
21	-	-	-
22	5	Желто-коричневый	Водяной насос промежуточного охладителя.
23	5	Желто-коричневый	Система управления двигателем. Стартер. Управление электропитанием.
24	15	Синий	Блок управления коробкой передач.
25	30	Зеленый	Стартер.
26	-	-	-
27	25	Прозрачный	Раздаточная коробка.
28	30	Зеленый	Топливный насос.

## БЛОК ПРЕДОХРАНИТЕЛЕЙ В САЛОНЕ

Номер предохранителя	Номинал (А)	Цвет предохранителя	Защищаемые цепи
1	20	Желтый	Люк крыши.
2	5	Желто-коричневый	Реле педали тормоза.

Номер предохранителя	Номинал (А)	Цвет предохранителя	Защищаемые цепи
3	5	Желто-коричневый	Иммобилайзер автомобиля.
4	5	Желто-коричневый	Диагностический разъем.
5	5	Желто-коричневый	Сирена с автономным питанием.
6	20	Желтый	Дополнительное гнездо питания для сидений второго ряда.
7	20	Желтый	Дополнительное гнездо питания в вещевом ящике.
8	20	Желтый	Левое переднее сиденье.
9	20	Желтый	Правое переднее сиденье.
10	30	Зеленый	Левое переднее сиденье.
11	30	Зеленый	Правое переднее сиденье.
12	30	Зеленый	Боковые подножки.
13	20	Желтый	Переднее дополнительное гнездо питания.
14	20	Желтый	Наклон заднего сиденья.
15	-	-	-
16	5	Желто-коричневый	Электропитание.
17	5	Желто-коричневый	Антенны в ручках дверей.

Номер предохранителя	Номинал (А)	Цвет предохранителя	Защищаемые цепи
18	15	Синий	Звуковой сигнал.
19	-	-	-
20	20	Желтый	Сиденье водителя с подогревом. Сиденье водителя с климат-контролем.
21	20	Желтый	Сиденье переднего пассажира с подогревом. Сиденье переднего пассажира с системой климат-контроля.
22	25	Прозрачный	Блок передней правой двери.
23	25	Прозрачный	Блок задней левой двери.
24	25	Прозрачный	Блок задней правой двери.
25	25	Прозрачный	Блок передней левой двери.
26	-	-	-
27	5	Желто-коричневый	Ионизатор системы климат-контроля.
28	10	Красный	Датчик угла поворота рулевого колеса.
29	5	Желто-коричневый	Доступ без ключа.
30	20	Желтый	Доступ без ключа.
31	-	-	-
32	5	Желто-коричневый	Система контроля давления в шинах (TPMS).



Номер предохранителя	Номинал (А)	Цвет предохранителя	Защищаемые цепи
33	15	Синий	Система кондиционирования воздуха (A/C).
34	10	Красный	Гнездо USB.
35	-	-	-

## БЛОК ПРЕДОХРАНИТЕЛЕЙ В БАГАЖНОМ ОТДЕЛЕНИИ

### ВЕРХНИЙ БЛОК ПРЕДОХРАНИТЕЛЕЙ:

Номер предохранителя	Номинал (А)	Цвет предохранителя	Защищаемые цепи
1	20	Желтый	Гнездо питания дополнительного оборудования в багажном отделении.
2	5	Желто-коричневый	Задние сиденья с подогревом
3	20	Желтый	Подогрев заднего левого сиденья
4	20	Желтый	Подогрев заднего правого сиденья
5	10	Красный	Система динамического контроля устойчивости Dynamic Stability Control (DSC). Электронный дифференциал
6	10	Красный	Панель приборов.
7	5	Желто-коричневый	Управление электропитанием

<b>Номер предохранителя</b>	<b>Номинал (А)</b>	<b>Цвет предохранителя</b>	<b>Защищаемые цепи</b>
<b>8</b>	<b>25</b>	<b>Прозрачный</b>	<b>Разъем прицепа</b>
<b>9</b>	<b>10</b>	<b>Красный</b>	<b>Реагент-восстановитель (DEF)</b>
<b>10</b>	<b>25</b>	<b>Прозрачный</b>	<b>DEF.</b>
<b>11</b>	<b>10</b>	<b>Красный</b>	<b>Зеркало заднего вида. Камера</b>
<b>12</b>	<b>10</b>	<b>Красный</b>	<b>Мультимедийная система</b>
<b>13</b>	<b>10</b>	<b>Красный</b>	<b>Подогрев рулевого колеса</b>
<b>14</b>	<b>-</b>	<b>-</b>	<b>-</b>
<b>15</b>	<b>5</b>	<b>Желто-коричневый</b>	<b>Камера</b>
<b>16</b>	<b>5</b>	<b>Желто-коричневый</b>	<b>Адаптивное реагирование на дорожную поверхность (AdSR)</b>
<b>17</b>	<b>5</b>	<b>Желто-коричневый</b>	<b>Адаптивный круиз-контроль</b>
<b>18</b>	<b>20</b>	<b>Желтый</b>	<b>Разъем прицепа</b>
<b>19</b>	<b>15</b>	<b>Синий</b>	<b>AdSR.</b>
<b>20</b>	<b>5</b>	<b>Желто-коричневый</b>	<b>Телематическая система</b>
<b>21</b>	<b>-</b>	<b>-</b>	<b>-</b>
<b>22</b>	<b>15</b>	<b>Синий</b>	<b>Переключатели двери водителя. Сиденье водителя. Переключатели сиденья водителя Сиденье переднего пассажира</b>

<b>Номер предохранителя</b>	<b>Номинал (А)</b>	<b>Цвет предохранителя</b>	<b>Защищаемые цепи</b>
23	10	Красный	Задняя шторка
24	20	Желтый	Заднее гнездо для подключения дополнительного оборудования
25	-	-	-
26	15	Синий	Задний стеклоочиститель.
27	30	Зеленый	Выдвижное буксировочное устройство с электроприводом Прицеп
28	30	Зеленый	Топливная система.
29	30	Зеленый	Дверь багажного отделения с электроприводом
30	5	Желто-коричневый	Топливный насос (для дизельных двигателей объемом 2,0 л и 3,0 л).

<b>Номер предохранителя</b>	<b>Номинал (А)</b>	<b>Цвет предохранителя</b>	<b>Защищаемые цепи</b>
1	15	Синий	Сенсорный экран. Панель управления климат-контролем
2	10	Красный	Усилитель аудиосистемы.
3	10	Красный	Сенсорное бесконтактное открывание двери багажного отделения (движением ноги).
4	10	Красный	Navigation (Навигационная система). ТВ-тюнер.

<b>Номер предохранителя</b>	<b>Номинал (А)</b>	<b>Цвет предохранителя</b>	<b>Защищаемые цепи</b>
<b>5</b>	<b>15</b>	<b>Синий</b>	<b>Головное устройство аудиосистемы</b>
<b>6</b>	<b>15</b>	<b>Синий</b>	<b>Панель разъемов для портативных мультимедийных устройств.</b>
<b>7</b>	<b>-</b>	<b>-</b>	<b>-</b>
<b>8</b>	<b>-</b>	<b>-</b>	<b>-</b>
<b>9</b>	<b>-</b>	<b>-</b>	<b>-</b>
<b>10</b>	<b>-</b>	<b>-</b>	<b>-</b>
<b>11</b>	<b>-</b>	<b>-</b>	<b>-</b>
<b>12</b>	<b>-</b>	<b>-</b>	<b>-</b>
<b>13</b>	<b>-</b>	<b>-</b>	<b>-</b>
<b>14</b>	<b>-</b>	<b>-</b>	<b>-</b>
<b>15</b>	<b>15</b>	<b>Синий</b>	<b>Обогрев и вентиляция.</b>
<b>16</b>	<b>20</b>	<b>Желтый</b>	<b>Вспомогательный отопитель</b>