

ВАЖНАЯ ИНФОРМАЦИЯ

ВНИМАНИЕ!

Если загорелся красный сигнализатор тормозной системы, как можно быстрее остановите автомобиль, соблюдая меры предосторожности, и обратитесь за квалифицированной помощью. Несоблюдение данных указаний может привести к серьезным травмам или смерти.

ВНИМАНИЕ!

При включении янтарного сигнализатора тормозной системы ведите автомобиль с осторожностью, избегая резкого торможения, и обратитесь за квалифицированной помощью. Несоблюдение данных указаний может привести к серьезным травмам или смерти.

ВНИМАНИЕ!

Не держите ногу на педали тормоза во время движения автомобиля. Это может привести к повреждению тормозной системы и снижению эффективности торможения. В результате может произойти авария с тяжелыми травмами или смертельным исходом.

ВНИМАНИЕ!

Не допускайте движения автомобиля накатом с выключенным двигателем. Двигатель должен работать для обеспечения эффективной работы усилителя тормозов. Тормоза сохраняют работоспособность и при выключенном двигателе, но нажатие на педаль тормоза требует значительно большего усилия.

ВНИМАНИЕ!

Не размещайте под педалью тормоза коврики, не разрешенные компанией, а также любые предметы, которые могут помешать движению педали. Это может привести к ограничению хода педали и снижению эффективности торможения, в результате чего может произойти авария с тяжелыми травмами или смертельным исходом.

ВНИМАНИЕ!

Сильный дождь или водные препятствия могут негативно сказаться на эффективности торможения. В таких условиях для просушки тормозов рекомендуется прерывисто нажимать на педаль тормоза с небольшим усилием.

ВНИМАНИЕ!

Ни при каких обстоятельствах не выполняйте многократное, прерывистое нажатие на педаль тормоза. Это ухудшает работу тормозной системы и может стать причиной увеличения тормозного пути.

Необходимо внимательно ознакомиться и следовать важным инструкциям, содержащимся в перечне предупреждений. См. [ТОРМОЗНАЯ СИСТЕМА \(КРАСНЫЙ\)](#) и [ТОРМОЗНАЯ СИСТЕМА \(ЖЕЛТ.\)](#).

КРУТЫЕ СКЛОНЫ

Если автомобиль стоит неподвижно на крутом и скользком склоне, он может начать соскальзывать даже при включенных тормозах. При отсутствии вращения колес антиблокировочная система тормозов (ABS) не способна определить движение автомобиля. Во избежание данной ситуации кратковременно отпустите педаль тормоза, чтобы колеса начали вращаться. Нажмите педаль тормоза повторно, чтобы система ABS сработала.

ПРИМЕЧАНИЯ

При спуске автомобиля со склона необходимо выбрать положение нейтрали (N) или подходящую передачу. Электрический стояночный тормоз (EPB) не должен быть включен.

СИСТЕМА ПОМОЩИ ПРИ ЭКСТРЕННОМ ТОРМОЖЕНИИ (EBA)

При резком нажатии педали тормоза система помощи при экстренном торможении (EBA) автоматически увеличивает тормозное усилие до максимума. Таким образом, система EBA помогает как можно быстрее остановить автомобиль.

Система EBA прекращает работу, как только отпускается педаль тормоза.

Янтарный сигнализатор тормозной системы обозначает неисправность системы EBA, и на панели приборов отображается предупреждающее сообщение. В этом случае управляйте автомобилем с осторожностью, избегая резкого торможения. Обратитесь за помощью к квалифицированным специалистам. См. [ТОРМОЗНАЯ СИСТЕМА \(ЖЕЛТ.\)](#).

ПРИМЕЧАНИЯ

В случае резкого торможения фонари аварийной сигнализации автоматически включаются.

ELECTRONIC BRAKE-FORCE DISTRIBUTION (EBD)

Электронная система распределения тормозных усилий (EBD) управляет распределением тормозных усилий, действующих на передние и задние колеса. Таким образом, система EBD помогает поддерживать максимальную эффективность торможения и устойчивость.

В случае малой нагрузки автомобиля (например, в автомобиле находится только водитель и отсутствует багаж) система EBD снижает тормозное усилие, действующее на задние колеса. Если автомобиль сильно загружен (например, в автомобиле присутствуют пассажиры, и имеется багаж) система EBD увеличивает тормозное усилие, прилагаемое к задним колесам.

Красный сигнализатор тормозной системы обозначает неисправность системы EPB, а на панели приборов отображается предупреждающее сообщение. В этом случае осторожно остановите автомобиль в безопасном месте. Обратитесь за помощью к квалифицированным специалистам. См. [ТОРМОЗНАЯ СИСТЕМА \(КРАСНЫЙ\)](#).

ЭЛЕКТРИЧЕСКИЙ СТОЯНОЧНЫЙ ТОРМОЗ (EPB)

ВНИМАНИЕ!

Если включен сигнализатор тормозной системы, электрический стояночный тормоз (EPB) может работать некорректно. Немедленно обратитесь к квалифицированным специалистам.

ВНИМАНИЕ!

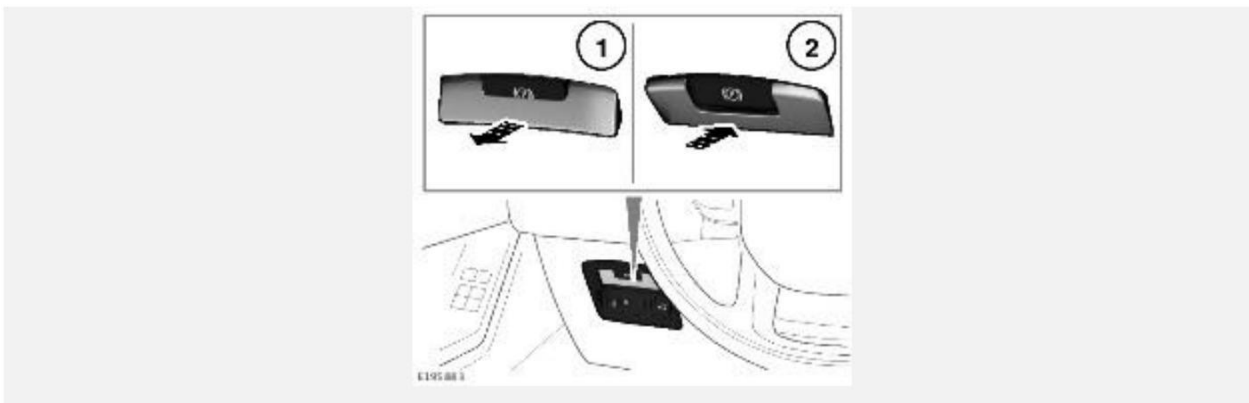
Если мигает сигнализатор EPB, электрический стояночный тормоз (EPB) может работать некорректно. Немедленно обратитесь к квалифицированным специалистам.

ВНИМАНИЕ!

Электрический стояночный тормоз воздействует на задние колеса, поэтому надежность парковки зависит от твердости и прочности поверхности.

ВНИМАНИЕ!

Если задние колеса были погружены в жидкую грязь или воду, не полагайтесь на эффективную работу EPB.



Переключатель электрического стояночного тормоза (EPB) расположен на блоке переключателей между рулевым колесом и дверью водителя. Переключатель используется следующим образом:

1. Чтобы отключить EPB, при включенном зажигании нажмите на педаль тормоза и потяните переключатель EPB.
2. Нажмите на переключатель EPB, чтобы включить EPB. В подтверждение загорится сигнализатор EPB. См. [ЭЛЕКТРИЧЕСКИЙ СТОЯНОЧНЫЙ ТОРМОЗ \(EPB\) \(КРАСНЫЙ\)](#).

ПРИМЕЧАНИЯ

Красный сигнализатор EPB остается включенным не менее 10 секунд после выключения зажигания.

EPB включается автоматически при выборе положения стоянки (P).

ПРИМЕЧАНИЯ

Чтобы не допустить автоматического включения, остановите автомобиль, переведите переключатель EPB в выключенное положение перед выбором положения P (Стоянка).

EPB включится автоматически при выключении зажигания и уменьшении скорости движения до показателя ниже 3 км/ч (2 миль/ч).

ПРИМЕЧАНИЯ

Чтобы не допустить автоматического включения, остановите автомобиль, потяните и удерживайте переключатель EPB. В течение пяти секунд выключите зажигание и удерживайте переключатель EPB еще две секунды.

Если включить EPB, когда автомобиль движется со скоростью менее 3 км/ч (2 миль/ч), автомобиль резко останавливается. При этом стоп-сигналы не включаются.

ОСТОРОЖНО!

Движение на автомобиле с включенным EPB может привести к серьезным повреждениям тормозной системы.

Если автомобиль неподвижен, EPB включен и рычаг селектора коробки передач находится в положении передачи переднего или заднего хода, при нажатии на педаль акселератора EPB постепенно отключается. Автомобиль может плавно начать движение.

При переключении селектора из положения P при включенном EPB, система EPB будет выключена автоматически для обеспечения плавного начала движения.

ПРИМЕЧАНИЯ

Автоматическое выключение EPB при трогании с места возможно только в том случае, если дверь водителя закрыта и ремень безопасности водителя пристегнут.

Для отмены функции автоматического отключения ЕРВ нажмите на переключатель ЕРВ и удерживайте его.

В аварийной ситуации включите и удерживайте во включенном положении переключатель ЕРВ, чтобы плавно снизить скорость автомобиля. Автомобиль также может быть полностью остановлен. Скорость движения автомобиля должна быть более 3 км/ч (2 миль/ч), а педаль акселератора должна быть отпущена. Сигнализатор ЕРВ мигает, раздается предупреждающий звуковой сигнал и на панели приборов отображается предупреждающее сообщение. Включатся стоп-сигналы. При отпускании переключателя ЕРВ или нажатии на педаль акселератора ЕРВ отключается.

При выявлении неисправности ЕРВ на панели приборов появляется предупреждающее сообщение. Также включается сигнализатор тормоза янтарного цвета. См. [ТОРМОЗНАЯ СИСТЕМА \(ЖЕЛТ.\)](#).

При выявлении неисправности во время работы ЕРВ на панели приборов отображается предупреждающее сообщение. Кроме того, мигает красный сигнализатор ЕРВ.

СИГНАЛ АВАРИЙНОЙ ОСТАНОВКИ (ESS)

Система сигнала аварийной остановки (ESS) автоматически активирует аварийную сигнализацию при экстренном торможении. Включение фонарей аварийной сигнализации предупреждает остальных участников дорожного движения о потенциальной угрозе и снижает риск столкновения.

ПРИМЕЧАНИЯ

Применимость системы ESS зависит от рынка сбыта.

ПОМОЩЬ ПРИ ТРОГАНИИ НА УКЛОНЕ

При движении в гору функция плавного старта в гору (Hill Start Assist) непродолжительное время удерживает автомобиль в неподвижном состоянии после отпущания педали тормоза, предоставляя водителю достаточное количество времени для нажатия педали акселератора. Когда водитель нажимает педаль акселератора, функция плавного старта в гору (Hill Start Assist) плавно сбрасывает давление в тормозной системе, позволяя автомобилю тронуться без скатывания назад.

Функция плавного старта в гору (Hill Start Assist) недоступна при неисправности системы динамического контроля устойчивости Dynamic Stability Control (DSC) . См. [СИСТЕМА ДИНАМИЧЕСКОГО КОНТРОЛЯ КУРСОВОЙ УСТОЙЧИВОСТИ \(DSC\) ОТКЛЮЧЕНА \(ЯНТАРНЫЙ\)](#).