

# ОБЩИЕ СВЕДЕНИЯ ОБ ИСПОЛЬЗОВАНИИ ПОДГОЛОВНИКОВ

## **ВНИМАНИЕ!**

Подголовники предназначены для поддержки головы, а не задней части шеи. Подголовник следует расположить так, чтобы он ограничивал движение головы назад при столкновении. Неправильно отрегулированный подголовник увеличивает риск гибели или тяжелых травм в случае столкновения.

## **ВНИМАНИЕ!**

Когда автомобиль неподвижен, отрегулируйте подголовник так, чтобы его верхняя часть находилась выше затылочной части головы. Неправильно отрегулированный подголовник увеличивает риск гибели или тяжелых травм в случае столкновения.

## **ВНИМАНИЕ!**

Не езьте сами и не перевозите пассажиров на сиденьях со снятыми подголовниками. Отсутствие правильно отрегулированного подголовника увеличивает риск травмирования шеи в случае столкновения.

## **ВНИМАНИЕ!**

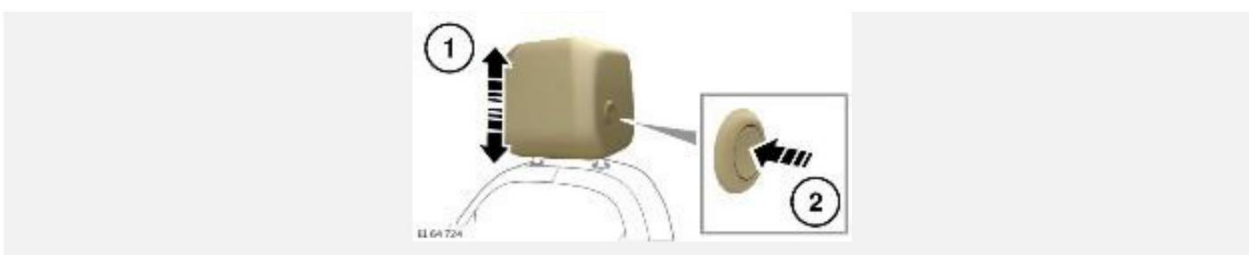
Запрещается регулировать положение подголовников во время движения автомобиля. Это может привести к потере контроля над автомобилем и получению травм.

## **ВНИМАНИЕ!**

Храните снятые подголовники таким образом, чтобы они не представляли опасности и были надежно закреплены. При ДТП незакрепленные предметы могут стать причиной тяжелой травмы или гибели.

Подголовники установлены на все передние и задние сиденья.

## ПЕРЕДНИЕ ПОДГОЛОВНИКИ С РУЧНОЙ РЕГУЛИРОВКОЙ



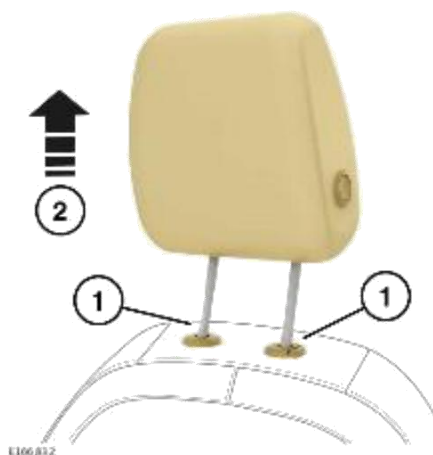
Для настройки положения передних подголовников с ручной регулировкой:

1. Чтобы поднять подголовник, потяните его вверх на нужную высоту до щелчка, подтверждающего фиксацию подголовника в выбранном положении.

## **ПРИМЕЧАНИЯ**

Не пытайтесь поднять подголовник выше третьего положения регулировки.

2. Чтобы опустить подголовник, нажмите на кнопку. Одновременно с этим надавите на подголовник.



Чтобы снять подголовник, сначала переместите его в полностью поднятое положение. Затем выполните следующее:

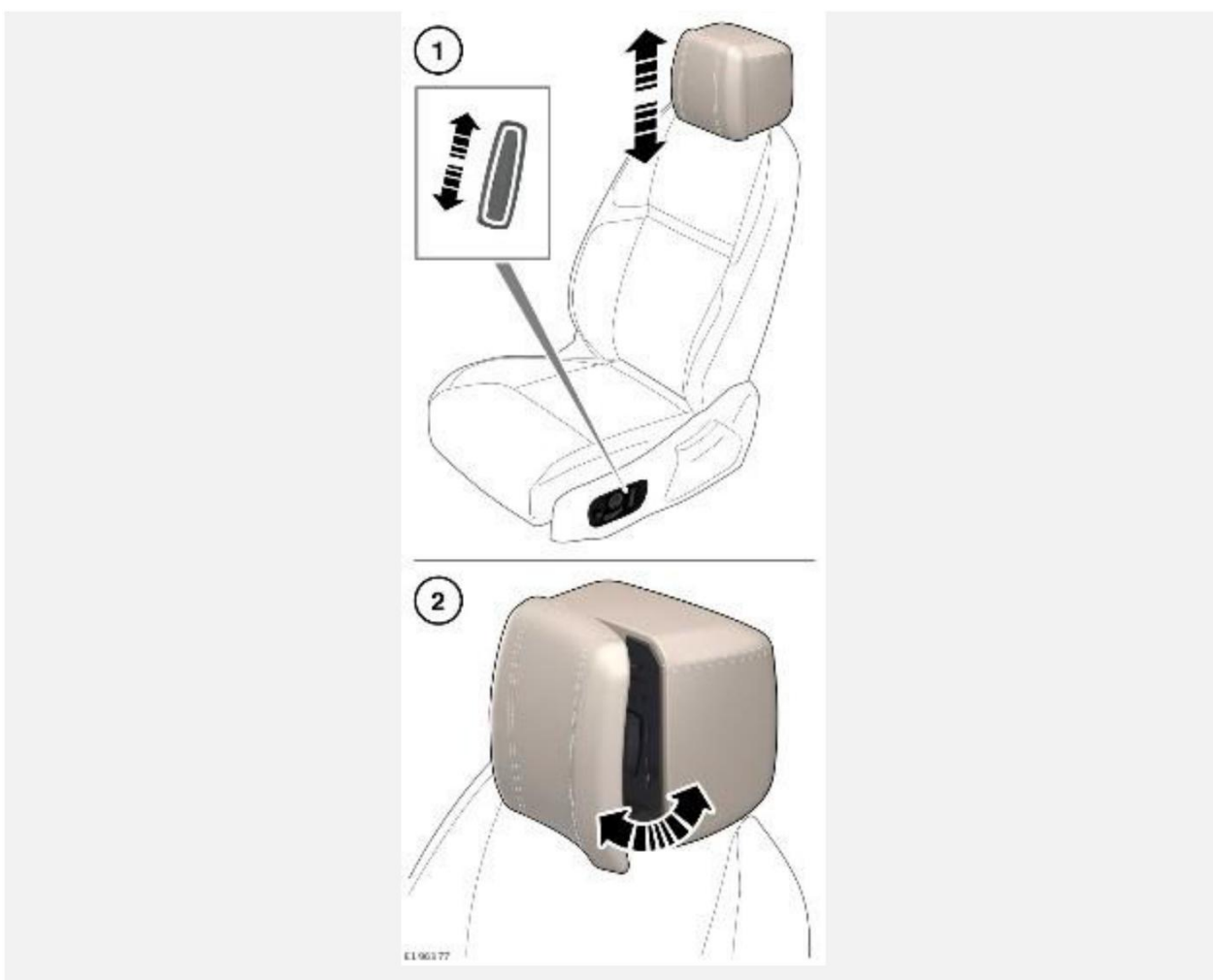
1. Нажмите и удерживайте фиксаторы стоек подголовников.
2. Вместе с помощником извлеките подголовник из спинки сиденья.

### **ВНИМАНИЕ!**

Храните снятые подголовники таким образом, чтобы они не представляли опасности и были надежно закреплены. При ДТП незакрепленные предметы могут стать причиной тяжелой травмы или гибели.

Для повторной установки подголовника убедитесь, что подголовник правильно расположен. Вставьте стойки подголовника в фиксаторы стоек и надавите на подголовник вниз, по меньшей мере, до первого щелчка.

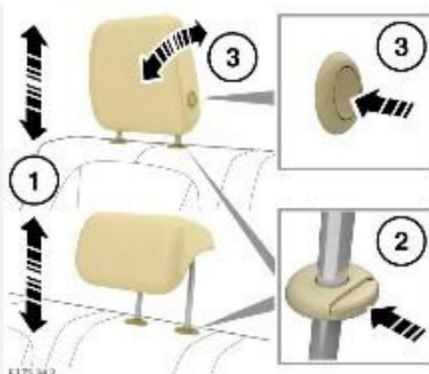
# ПЕРЕДНИЕ ПОДГОЛОВНИКИ С ЭЛЕКТРОПРИВОДОМ



Для регулировки положения передних подголовников с электроприводом:

1. Используйте переключатель на боковой части подушки сиденья, чтобы переместить подголовник в требуемое положение.
2. Вручную переместите боковую поддержку подголовника в требуемое положение.

# ЗАДНИЕ ПОДГОЛОВНИКИ

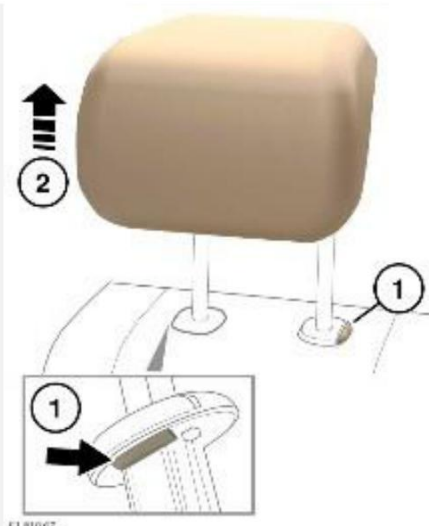


Для регулировки задних подголовников:

1. Чтобы поднять подголовник, потяните его вверх на нужную высоту до щелчка, подтверждающего фиксацию подголовника в выбранном положении.
2. Чтобы опустить подголовник, нажмите на кнопку на фиксаторе стойки. Одновременно с этим надавите на подголовник.
3. Нажмите кнопку на боковой стороне подголовника, чтобы изменить угол наклона. Одновременно с этим переместите подголовник в требуемое положение.

## ПРИМЕЧАНИЯ

Если на заднем сиденье находится пассажир, задний подголовник должен быть установлен в вертикальное положение.



При необходимости задние подголовники можно снять, например, для установки детского кресла большего размера.

## ПРИМЕЧАНИЯ

Для данной процедуры необходимо два человека.

Чтобы снять подголовник, сначала переместите его в полностью поднятое положение. Затем выполните следующее:

1. Нажмите на язычок для отсоединения\*, расположенный под фиксатором стойки. В это время нажмите на кнопку на другом фиксаторе стойки.

\*Чтобы найти язычок для отсоединения, надавите на ткань сиденья в области, затемненной на рисунке.

2. Теперь для поднятия подголовника потребуется помощь второго человека.

### **ВНИМАНИЕ!**

Храните снятые подголовники таким образом, чтобы они не представляли опасности и были надежно закреплены. При ДТП незакрепленные предметы могут стать причиной тяжелой травмы или гибели.

Для повторной установки подголовника убедитесь, что подголовник правильно расположен. Вставьте стойки подголовника в фиксаторы стоек и надавите на подголовник вниз, по меньшей мере, до первого щелчка.