

ИСПОЛЬЗОВАНИЕ СИСТЕМЫ TERRAIN RESPONSE

ВНИМАНИЕ!

Водитель не должен отвлекаться на систему адаптации к дорожным условиям Terrain Response или работать с органами управления нижнего сенсорного экрана во время движения автомобиля. Отвлечение водителя от управления может привести к авариям с возможными тяжелыми травмами или смертельным исходом.

ПРИМЕЧАНИЯ

Переключение с одной программы системы адаптации к дорожным условиям Terrain Response на другую приводит к изменению различных настроек автомобиля. Например, может измениться частота оборотов двигателя (RPM), несмотря на то, что педаль акселератора остается в прежнем положении. Чувствительность отклика подвески и рулевого управления также может повыситься или понизиться. Изменения настроек не кардинальны, однако вполне заметны.

Система адаптации к дорожным условиям Terrain Response включает в себя программы, которые можно выбрать в зависимости от текущих дорожных условий, покрытия или требуемого стиля вождения.

Убедитесь, что для текущих дорожных условий или требуемого стиля вождения выбрана соответствующая программа движения. Работа системы динамического контроля устойчивости Dynamic Stability Control (DSC) автоматически адаптируется согласно выбранной в данный момент программе движения. См. [СИСТЕМА ДИНАМИЧЕСКОГО КОНТРОЛЯ КУРСОВОЙ УСТОЙЧИВОСТИ \(DSC\)](#).

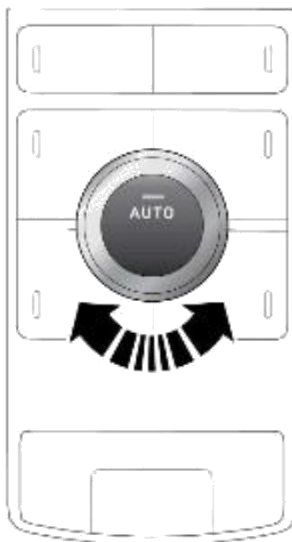
Дополнительную информацию по движению по бездорожью, в том числе советы и техники вождения см. на веб-сайте: www.landrover.com.



Коснитесь программной кнопки меню **Vehicle** (Автомобиль) в верхней части нижнего сенсорного экрана, чтобы отобразить меню **Vehicle** (Автомобиль).



На нижнем сенсорном экране отображаются опции программ вождения системы адаптации к дорожным условиям Terrain Response.



С202974

Воспользуйтесь поворотным переключателем, расположенным на центральной консоли, чтобы переключаться между необходимыми программами движения системы адаптации к дорожным условиям Terrain Response. Или коснитесь соответствующей пиктограммы на экране. Программу движения **AUTO** (Автоматическая) можно выбрать, только нажав на поворотный переключатель. См. [AUTO \(Авто\)](#).

ПРИМЕЧАНИЯ

Ручной выбор программы движения системы адаптации к дорожным условиям Terrain Response невозможен, если выбрана программа движения **AUTO** (Автоматическая).

На нижнем сенсорном экране загорается пиктограмма выбранной в данный момент программы движения системы адаптации к дорожным условиям Terrain Response, а также загорается подтверждающее сообщение. На панели приборов также отображается соответствующая пиктограмма.

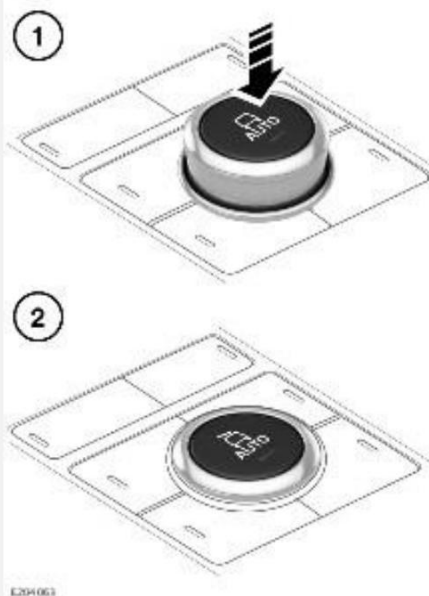
Динамический режим, программы движения "Sand" (Песок), "Mud/Ruts" (Грязь/колея) и "Rock/Crawl" (Камни/малый ход) системы адаптации к дорожным условиям Terrain Response остаются включенными до 6 часов после отключения зажигания. По истечении этого срока при включении зажигания происходит автоматическое включение режима "Комфорт" системы адаптации к дорожным условиям Terrain Response.

ПРИМЕЧАНИЯ

Программы движения **AUTO** (Автоматическая), "Grass/Gravel/Snow" (Трава/Гравий/Снег), **ECO** и "Комфорт" системы адаптации к дорожным условиям Terrain Response остаются включенными по умолчанию.

Информация о соответствии каждой программы движения системы адаптации к дорожным условиям Terrain Response различным типам поверхности может быть отображена на сенсорном экране. Выберите меню **Off-Road Information** (Информация о бездорожье) в пункте дополнительной функции **4x4i**. См. [ИНФОРМАЦИЯ О БЕЗДОРОЖЬЕ](#).

AUTO (АВТО)



AUTO

На некоторых автомобилях имеется программа движения **AUTO** (Автоматическая), которая автоматически определяет и выбирает соответствующую программу движения для текущих типа покрытия и условий движения.

Если поворотный переключатель системы адаптации к дорожным условиям Terrain Response поднят, для включения автоматической программы движения **AUTO** опустите его вниз. В качестве подтверждения выбора включится светодиодный сигнализатор. Поворотный переключатель остается в опущенном положении.

Если поворотный переключатель системы адаптации к дорожным условиям Terrain Response опущен, для отключения автоматической программы движения **AUTO** нажмите на него и отпустите. В подтверждение отмены выбора светодиодный сигнализатор погаснет и поворотный переключатель вернется в поднятое положение.

Поворотный переключатель остается в выбранном ранее положении, поднятом или опущенном, при следующем включении и выключении зажигания.

КОМФОРТ



При движении по дороге или по бездорожью, по твердому дорожному покрытию выберите программу "Комфорт". Например, по сухой гальке, щебеночному покрытию, сухому деревянному настилу и т. п.

Программа вождения "Comfort" (Комфорт) возвращает все системы автомобиля в режим стандартных настроек. Если система контролируемого движения под уклон (HDC) была ранее выбрана вручную, она остается включенной.

Выберите программу "Comfort" (Комфорт), когда необходимость в использовании других программ системы адаптации к дорожным условиям Terrain Response отпадает.

ТРАВА/ГРАВИЙ/СНЕГ



Выберите программу "Grass/Gravel/Snow" (Трава/гравий/снег) при движении по твердой поверхности, покрытой рыхлым или скользким материалом.

Для движения по глубокому снегу и гравию рекомендуется применять программу "Sand" (Песок). Если работа автоматической тормозной системы препятствует разгону автомобиля, выключите систему динамического контроля устойчивости Dynamic Stability Control (DSC). Сразу после преодоления трудного участка систему DSC следует снова включить.

См. [ВЫКЛЮЧЕНИЕ СИСТЕМЫ ДИНАМИЧЕСКОГО КОНТРОЛЯ УСТОЙЧИВОСТИ DYNAMIC STABILITY CONTROL \(DSC\)](#).

ГРЯЗЬ/КОЛЕЯ



Программу "Mud-Ruts" (Грязь-колея) следует применять для проезда по грязи, ямам, мягким или неровным участкам.

Для работы программы движения "Mud-Ruts" (Грязь-колея) рекомендуется переключение раздаточной коробки в пониженный диапазон. Только на автомобилях с программой движения **AUTO** (Автоматическая): если не выбран пониженный диапазон, на панели приборов может отобразиться сообщение.

Если выбрана программа движения "Mud-Ruts" (Грязь-колея) и пониженный диапазон, подвеска автомобиля автоматически поднимается.

ПЕСОК



Выберите программу "Sand" (Песок) для движения по преимущественно мягкой поверхности. Например, по сухому песку, глубокому гравию, глубокому снегу и т.п.

Если выбрана программа движения "Sand" (Песок) и пониженный диапазон, подвеска автомобиля автоматически поднимается.

Если работа автоматической тормозной системы препятствует разгону автомобиля, выключите систему динамического контроля устойчивости Dynamic Stability Control (DSC). Сразу после преодоления трудного участка систему DSC следует снова включить. [ВЫКЛЮЧЕНИЕ СИСТЕМЫ ДИНАМИЧЕСКОГО КОНТРОЛЯ УСТОЙЧИВОСТИ DYNAMIC STABILITY CONTROL \(DSC\)](#).

Если текущая поверхность представляет собой влажный или мокрый песок, достаточно глубокий для того, чтобы колеса увязли в нем, выберите программу "Mud/Ruts" (Грязь/колея).

ECO

ECO

Выберите режим движения **ECO** для изменения настроек автомобиля, снижая расход топлива и способствуя более экономичному стилю вождения. Например, сокращается потребление энергии системой климат-контроля и функциями обеспечения комфорта и регулируется отклик педали акселератора.

Выбор программы вождения **ECO** может автоматически изменить некоторые настройки функций климат-контроля и обеспечения комфорта. При отключении программы вождения **ECO** или изменении настроек каждой функции вручную происходит отмена автоматических изменений.

Возможны следующие автоматические изменения:

- Отключается подогрев сидений.
- Отключается климат-контроль сидений.
- Отключается подогрев рулевого колеса.
- Обогрев ветрового стекла не включается автоматически при запуске двигателя, если настроено включение данной функции через меню **CLIMATE SETTINGS** (Настройки климат-контроля). См. [НАСТРОЙКИ КЛИМАТ-КОНТРОЛЯ](#).
- Автоматически настраиваемая скорость вентилятора устанавливается на низкое значение, если она была установлена на высокое значение.
- Также может быть выполнено изменение громкости аудио, если текущая настройка является высокой.

ПРИМЕЧАНИЯ

Программа **ECO** может также внести незначительные изменения в интенсивность прогрева/охлаждения салона, а также в объем рециркулирующего воздуха.

ПРИМЕЧАНИЯ

Доступность некоторых функций зависит от рынка сбыта и комплектации автомобиля.

Действие функции данных **ECO** заключается в отображении на дисплее информации об автомобиле и рекомендаций по его эффективному управлению. Доступ к меню **ECO DATA** (Данные **ECO**) осуществляется через меню **EXTRA FEATURES** (Дополнительные функции) сенсорного экрана. См. [ДОПОЛНИТЕЛЬНЫЕ ФУНКЦИИ](#).

ПРИМЕЧАНИЯ

Функция данных **ECO** начинает запись данных только после преодоления автомобилем расстояния не менее 1 км.

ПРИМЕЧАНИЯ

Функция данных **ECO** контролирует только сигналы действий водителя, например, нажатие на педаль акселератора, педаль тормоза и т.д. Действия автоматических систем автомобиля, например, управление педалью акселератора и педалью тормоза, выполняемые автоматической системой круиз-контроля, не отслеживаются. Данные, для которых не выполняется измерение или запись, отображаются серым цветом на дисплее панели приборов.

«СКАЛИСТЫЙ ГРУНТ»



Используйте программу движения "Rock Crawl" (Камни/малый ход) для преимущественно каменистой местности, включая случаи пересечения рек с каменистым дном.

Программа "Rock Crawl" (Камни/малый ход) обеспечивает надежный контроль над автомобилем при движении по очень неровной поверхности на низкой скорости.

Программа движения "Rock Crawl" (Камни/малый ход) может быть включена только при раздаточной коробке в пониженном диапазоне. Если включение программы происходит в повышенном диапазоне раздаточной коробки, на панели приборов отображается сообщение. См. [ВЫБОР ПОВЫШЕННОГО И ПониЖЕННОГО ДИАПАЗОНА](#).

Если выбрана программа движения "Rock Crawl" (Камни/малый ход) и пониженный диапазон, подвеска автомобиля автоматически поднимается.

ДИНАМИЧЕСКИЙ РЕЖИМ



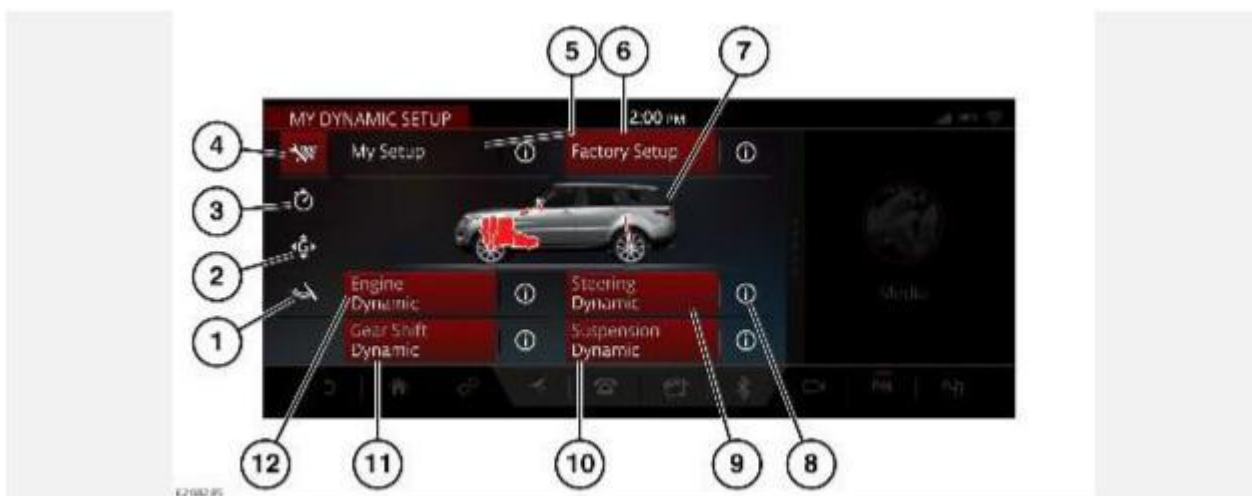
Выберите динамический режим для координации работы систем управления автомобилем, обеспечивая более захватывающее вождение.

ПРИМЕЧАНИЯ

Динамический режим — это настройка для стиля вождения, а не для адаптации к дорожным условиям Terrain Response.

При ручном переключении передач с включенным динамическим режимом и коробкой передач с установленным спортивным режимом (S) смена передач полностью контролируется водителем. В этом случае переключение на более высокую передачу в автоматической коробке передач не производится автоматически даже при достижении предельных значений частоты оборотов двигателя и скорости. В рекомендуемой точке переключения передачи (повышение) на панели приборов кратковременно включается сигнализатор переключения передач. См. [ПЕРЕКЛЮЧЕНИЕ ПЕРЕДАЧ \(ЗЕЛЕНЫЙ\)](#).

НАСТРАИВАЕМЫЙ ДИНАМИЧЕСКИЙ РЕЖИМ



ВНИМАНИЕ!

Водитель не должен отвлекаться на сенсорный экран или работать с ним во время движения автомобиля. Отвлечение водителя от управления может привести к авариям с тяжелыми травмами или смертельным исходом.

Некоторые автомобили оснащены дополнительной функцией **Dynamic-i**, которая отображает информацию и позволяет вручную включать или отключать настройки динамического режима для некоторых систем автомобиля. Выберите **Dynamic-i** в меню сенсорного экрана **EXTRA FEATURES** (Дополнительные функции). См. [ДОПОЛНИТЕЛЬНЫЕ ФУНКЦИИ](#).

ПРИМЕЧАНИЯ

Функция **Dynamic-i** использует последний использованный экран в качестве экрана по умолчанию при последующем выборе функции **Dynamic-i**. При необходимости нажмите пиктограмму **настроек** (4), чтобы отобразить экран **MY DYNAMIC SETUP** (Мои настройки динамического режима).

Если программа динамического режима не включена, на сенсорном экране отображается сообщение.

Переключатель используется следующим образом:

1. Пиктограмма **графика для педали**: нажмите, чтобы отобразить экран **PEDALS** (Педали) и вывести графическое отображение работы педалей тормоза и акселератора.
2. Пиктограмма **акселерометра**: нажмите, чтобы отобразить экран **G-METER** (Акселерометр) и вывести на дисплей текущее направление и величину перегрузки.
3. Пиктограмма **секундомера**: нажмите, чтобы отобразить экран **STOPWATCH** (Секундомер) и вывести на дисплей время в режиме реального времени и промежуточное время.
4. Пиктограмма **настроек**: нажмите для отображения экрана **MY DYNAMIC SETUP** (Мои настройки динамического режима).
5. Программная кнопка **My Setup** (Мои настройки): коснитесь для включения предпочтительных настроек водителя для каждой системы автомобиля. Ранее выбранные водителем опции сохраняются как настройки по умолчанию. При выборе опции **Dynamic** (Динамический режим) для каждой системы автомобиля функция **Dynamic-i** меняется на настройки **Factory Setup** (Заводские настройки).

6. Программная кнопка **Factory Setup** (Заводские настройки): коснитесь для одновременного выбора опции **Dynamic** (Динамический режим) для всех систем автомобиля. При выборе опции **Comfort**(Комфорт) для каждой системы автомобиля функция Dynamic-i меняется на опции **My Setup** (Мои настройки).
7. Отображает системы автомобиля, которые на данный момент настроены согласно опции **Dynamic**(Динамический режим).
8. Пиктограмма **информации**: нажмите для отображения краткого описания регулировки настройки **Dynamic** (Динамический режим) для каждой системы автомобиля.
9. Программная кнопка **Steering** (Рулевое управление): нажмите, чтобы выбрать **Dynamic** (Динамический режим) или **Comfort** (Комфортный режим).
10. Программная кнопка **Suspension** (Подвеска): нажмите, чтобы выбрать **Dynamic** (Динамический режим) или **Comfort** (Комфортный режим).
11. Программная кнопка **Gear Shift** (Переключение передач): нажмите, чтобы выбрать **Dynamic**(Динамический режим) или **Comfort** (Комфортный режим).
12. Программная кнопка **Engine** (Двигатель): нажмите, чтобы выбрать **Dynamic** (Динамический режим) или **Comfort** (Комфортный режим).

ВЫБОР РЕЖИМОВ ВОДИТЕЛЕМ

Для некоторых программ системы адаптации к дорожным условиям Terrain Response система контролируемого движения под уклон (HDC) активируется автоматически. При необходимости систему HDC можно выключить или включить вручную. На панели приборов отображается текущий статус HDC. См. [ОБЗОР СИСТЕМЫ КОНТРОЛИРУЕМОГО ДВИЖЕНИЯ ПОД УКЛОН \(HDC\)](#).

Система динамического контроля устойчивости Dynamic Stability Control (DSC) автоматически включается при выборе программы вождения системы адаптации к дорожным условиям Terrain Response. При необходимости систему DSC можно выключить или включить вручную. См. [ВЫКЛЮЧЕНИЕ СИСТЕМЫ ДИНАМИЧЕСКОГО КОНТРОЛЯ УСТОЙЧИВОСТИ DYNAMIC STABILITY CONTROL \(DSC\)](#).

ПЕРЕКЛЮЧАЕМАЯ АКТИВНАЯ ВЫХЛОПНАЯ СИСТЕМА

Функция активной системы выпуска отработавших газов позволяет водителю изменить громкость и тональность звучания системы выпуска отработавших газов.



Коснитесь пиктограммы на нижнем сенсорном экране для выбора настройки активной системы выпуска отработавших газов. Пиктограмма загорается, подтверждая выбор настройки активной системы выпуска отработавших газов. При выборе активная система выпуска отработавших газов обеспечивает более громкий звук.

ПРИМЕЧАНИЯ

Активная система выпуска отработавших газов автоматически активируется при выборе динамического режима вождения.

ПРИМЕЧАНИЯ

Активная система выпуска отработавших газов может обеспечивать существенную разницу в звуке выхлопа не во всех условиях движения.

ЗАМЕЧАНИЯ ПО РАБОТЕ СИСТЕМЫ

ОСТОРОЖНО!

Неправильное применение программ системы адаптации к дорожным условиям Terrain Response ухудшает поведение автомобиля на данном дорожном покрытии. Это также может привести к повреждению подвески и КПП автомобиля.

При выявлении неисправности в программе системы адаптации к дорожным условиям Terrain Response на панели приборов появляется предупреждающее сообщение. Автоматически включается программа "Comfort" (Комфорт) и на нижнем сенсорном экране загорается пиктограмма **программы "Комфорт"**. В этом случае остальные программы системы адаптации к дорожным условиям Terrain Response становятся недоступны для выбора и соответствующие пиктограммы на нижнем сенсорном экране подсвечиваются серым цветом. Если неисправность временная, при возобновлении нормального режима работы на панели приборов отображается сообщение о возобновлении работы. Нормальный режим подсветки пиктограмм на экране также возобновляется. При этом программа вождения "Comfort" (Комфорт) остается включенной, однако при нормальной работе можно выбрать необходимую программу системы адаптации к дорожным условиям Terrain Response. Если неисправность не устраняется, при попытке выбрать программу системы адаптации к дорожным условиям Terrain Response на панели приборов отобразится предупреждающее сообщение. В этом случае обратитесь к дилеру / в авторизованную мастерскую.

Перечисленные ниже условия могут привести к тому, что пиктограмма выбранного в данный момент режима системы адаптации к дорожным условиям Terrain Response отображается серым цветом на нижнем сенсорном экране:

- Выбор несоответствующего режима системы адаптации к дорожным условиям Terrain Response.
- Работа системы динамического контроля устойчивости Dynamic Stability Control (DSC).
- Многократно повторяющийся запрос системы рулевого управления.

При наличии данных условий на панели приборов также отображается подробная информация. Если в течение 60 секунд не предпринять соответствующих мер, предупреждение исчезает, а на панели приборов отображается выбранная программа системы адаптации к дорожным условиям Terrain Response.