

ЭЛЕКТРОННЫЕ ОРГАНЫ УПРАВЛЕНИЯ ПНЕВМАТИЧЕСКОЙ ПОДВЕСКОЙ

ВНИМАНИЕ!

Перед регулировкой высоты подвески убедитесь, что возле автомобиля нет людей и каких-либо препятствий. Несоблюдение данных указаний может привести к серьезным травмам или смерти.

ОСТОРОЖНО!

Чтобы сохранить контроль над автомобилем в неподвижном состоянии, перед регулировкой высоты подвески убедитесь, что включен электрический стояночный тормоз (EPB). Также убедитесь, что коробка передач находится в нейтральном положении (N) или в положении стоянки (P). Несоблюдение этого требования может привести к повреждению автомобиля.

ОСТОРОЖНО!

Будьте осторожны при внесении изменений в высоту подвески, если прицеп присоединен к автомобилю. Несоблюдение этого требования может привести к повреждению автомобиля.

ПРИМЕЧАНИЯ

Пневматическая подвеска с электронным управлением не работает, если в системе пневматической подвески недостаточно воздуха. В этом случае запустите двигатель, чтобы запустить работу компрессора. Оставьте двигатель включенным до накопления достаточного количества воздуха.

ПРИМЕЧАНИЯ

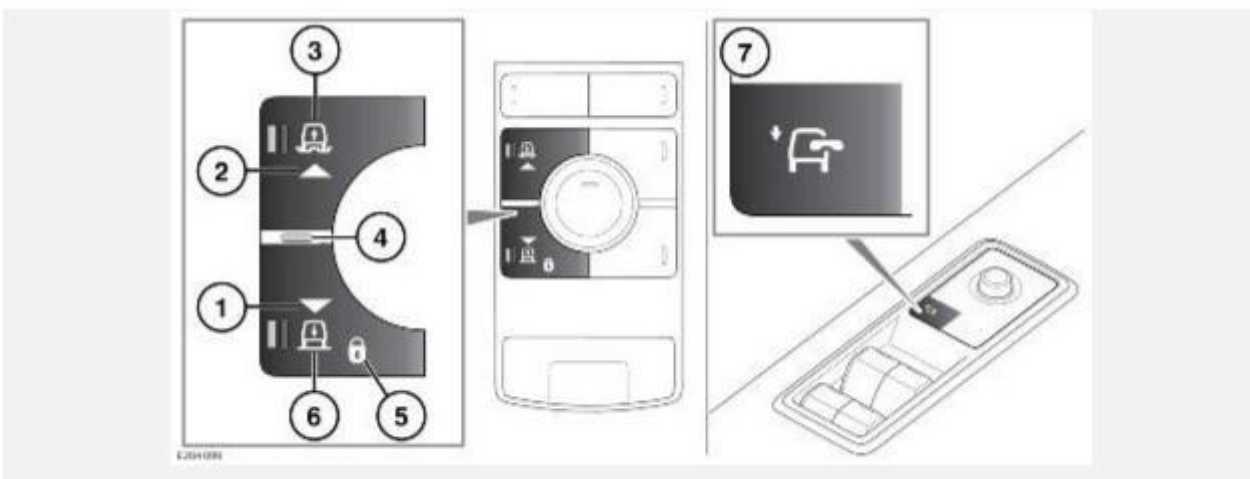
Частые последовательные настройки высоты пневматической подвески могут истощать запас воздуха в автомобиле. В этом случае обеспечьте работу двигателя в течение некоторого времени, необходимого для восполнения запаса воздуха компрессором.

ПРИМЕЧАНИЯ

Система пневматической подвески с электронным управлением может поднимать и опускать автомобиль автоматически. Например, в случае если это запрашивает программа системы адаптации к дорожным условиям Terrain Response, или если автомобиль движется на большой скорости.

Система пневматической подвески с электронным управлением регулирует высоту подвески для увеличения или уменьшения дорожного просвета автомобиля.

Электронные органы управления системой пневматической подвески расположены на центральной консоли.



Переключатель используется следующим образом:

1. Кнопка "вверх": нажмите, чтобы увеличить высоту подвески.

2. Кнопка "вниз": нажмите, чтобы уменьшить высоту подвески.

3. Индикатор высоты подвески при движении по бездорожью: загорается, если подвеска установлена на высоту движения по бездорожью.
4. Индикатор стандартной высоты подвески: загорается, если подвеска установлена на стандартную высоту.
5. Индикатор блокировки подвески в положении высоты посадки: загорается, если подвеска заблокирована в положении высоты посадки.
6. Индикатор высоты посадки: загорается, если высота подвески установлена в режим посадки.

ПРИМЕЧАНИЯ

Высота посадки на 50 мм ниже стандартной высоты.

7. Кнопка высоты посадки: расположена на двери водителя. Нажмите, чтобы установить подвеску на высоту посадки.

Текущая регулировка высоты подвески подтверждается включением светодиодного сигнализатора на соответствующей кнопке "вверх" или "вниз". На панели приборов также отображается подтверждающее сообщение.

Системой пневматической подвески с электронным управлением можно управлять с помощью кнопок, расположенных в багажном отделении, или дистанционно с помощью электронного ключа. См. [РЕГУЛИРОВКА ВЫСОТЫ ЗАДНЕЙ ПОДВЕСКИ](#).

Система пневматической подвески с электронным управлением может не работать, если двигатель выключен и не обеспечивает работу компрессора для поддержания необходимого запаса воздуха в системе.

Система подвески работает при выключенном двигателе в следующих случаях:

- Автоматическая интеллектуальная система запуска/остановки двигателя "стоп/старт" временно выключает двигатель. См. [СРАБАТЫВАНИЕ АВТОМАТИЧЕСКОГО ЗАПУСКА ДВИГАТЕЛЯ](#).
- Запрос на уменьшение высоты подвески сделан в течение минуты после выключения двигателя.
- Запрос на установку стандартной высоты подвески сделан в соответствии с настройками функции автоматического выбора высоты подвески для посадки.
- Работает система регулировки высоты задней подвески.

Система пневматической подвески с электронным управлением действует в течение еще нескольких секунд после выключения зажигания и открытия двери водителя.

В течение короткого промежутка времени после открытия двери регулировка высоты подвески прекращается. Регулировка возобновляется, если дверь закрывается в течение 90 секунд. Если дверь не закрывается в течение 90 секунд, подвеска остается на той высоте, которая была установлена перед открытием двери.

Чтобы изменить высоту подвески при открытой двери, нажмите и удерживайте кнопку "вверх" или "вниз". При этом, а также при наличии достаточного запаса воздуха для автономной работы, может быть выполнено только уменьшение высоты подвески.

ПРИМЕЧАНИЯ

Если дверь открыта, высота подвески может не уменьшиться до минимального значения.

В случае если дверь открыта, и невозможно завершить регулировку высоты подвески, на панели приборов отображается соответствующее сообщение.

ВЫСОТА НА БЕЗДОРОЖЬЕ

Высоту подвески можно увеличить до настройки для бездорожья, способствуя движению в условиях бездорожья.

Настройка высоты подвески для бездорожья действует только в случаях, когда:

- Текущая настройка высоты подвески – стандартная.
- Скорость автомобиля менее 70 км/ч (43 мили/ч).

Нажмите кнопку "Вверх" (1), чтобы выбрать настройку высоты подвески для бездорожья. На панели приборов отображается подтверждающее сообщение. См. [ЭЛЕКТРОННЫЕ ОРГАНЫ УПРАВЛЕНИЯ ПНЕВМАТИЧЕСКОЙ ПОДВЕСКОЙ](#).

Настройки высоты подвески для бездорожья зависят от скорости автомобиля. **Off-Road 1** (Высота для бездорожья 1) на 35 мм выше стандартной высоты при максимальной скорости до 80 км/ч (50 миль/ч). **Off -Road 2** (Высота для бездорожья 2) на 65 мм выше стандартной высоты на скорости до 50 км/ч (31 миль/ч). Высота подвески может изменяться автоматически в диапазоне, ограниченном двумя этими значениями. Для просмотра текущей настройки высоты подвески для бездорожья выберите **Vehicle Dimensions** (Габариты автомобиля) в меню **EXTRA FEATURES** (Дополнительные функции). См. [ДОПОЛНИТЕЛЬНЫЕ ФУНКЦИИ](#).

Настройка **Off-Road 2** (Высота для бездорожья 2) может быть выбрана вручную, если подвеска находится в положении **Off-Road 1** (Высота для бездорожья 1). Нажмите кнопку "Вверх" (1) при движении на любой скорости до 40 км/ч (25 миль/ч).

Чтобы вручную переключить подвеску с настройки для бездорожья на стандартную высоту, нажмите кнопку "Вниз" (2). Также вы можете увеличить скорость автомобиля до 80 км/ч (50 миль/ч), чтобы высота подвески автоматически вернулась к стандартной.

РЕЖИМ МАКСИМАЛЬНОЙ ВЫСОТЫ

Режим максимальной высоты - это автоматическая настройка высоты подвески, которая поднимает автомобиль для лучшего маневрирования в следующих случаях:

- Посадка автомобиля на днище в условиях тяжелого бездорожья.
- Опускание автомобиля на препятствие.
- Преодоление глубоких водных преград.
- Поездка по узкой колее.

На панели приборов отображается подтверждающее сообщение режима максимальной высоты и мигают светодиодные индикаторы. См. [ЭЛЕКТРОННЫЕ ОРГАНЫ УПРАВЛЕНИЯ ПНЕВМАТИЧЕСКОЙ ПОДВЕСКОЙ](#).

ПРИМЕЧАНИЯ

Режим максимальной высоты невозможно включить вручную.

После достижения максимальной высоты подвески можно при необходимости запросить дополнительный подъем. Нажмите на педаль тормоза, чтобы сохранить контроль над автомобилем. Нажмите кнопку "вверх" (1) в течение более 3 секунд.

ВЫСОТА ПОСАДКИ

Система пневматической подвески с электронным управлением может быть опущена для облегчения посадки в автомобиль.

Чтобы переключить подвеску с настройки стандартной высоты на высоту посадки, нажмите кнопку "вниз" (2). Если установлена настройка высоты подвески для бездорожья, нажмите кнопку "вниз" дважды. На панели приборов отображается подтверждающее сообщение. См. [ЭЛЕКТРОННЫЕ ОРГАНЫ УПРАВЛЕНИЯ ПНЕВМАТИЧЕСКОЙ ПОДВЕСКОЙ](#).

ПРИМЕЧАНИЯ

Высоту посадки можно выбрать в течение одной минуты после выключения зажигания или в течение нескольких секунд после открывания двери водителя.

Запрос на изменение высоты посадки возможен при любой скорости автомобиля. Высота подвески не изменится, пока скорость автомобиля не снизится. Запрос на выбор высоты посадки отменяется, если в течение одной минуты не происходит существенного снижения скорости.

Во время движения высота подвески автоматически изменится с высоты посадки на стандартную высоту.

Чтобы вручную переключить подвеску с настройки высоты посадки на стандартную высоту, нажмите кнопку "вверх" (1).

АВТОМАТИЧЕСКАЯ РЕГУЛИРОВКА ВЫСОТЫ ПОСАДКИ

ПРИМЕЧАНИЯ

Функция автоматического выбора высоты подвески для посадки действует эффективнее и более плавно, если электрический стояночный тормоз (EPB) включен, а педаль тормоза полностью отпущена.

При включенной функции автоматического выбора высоты подвески для посадки пневматическая подвеска с электронным управлением опускается для облегчения посадки, когда автомобиль припаркован. См. [ВЫСОТА ПОСАДКИ](#).

Используйте меню **Vehicle settings** (Настройки автомобиля) и **Convenience features** (Функции обеспечения комфорта) на панели приборов, чтобы включить или выключить функцию автоматического выбора высоты посадки. См. [МЕНЮ ЩИТКА ПРИБОРОВ](#).

Функция автоматического выбора высоты посадки действует только в случаях, когда:

- Текущая настройка высоты подвески – стандартная. См. [ЭЛЕКТРОННЫЕ ОРГАНЫ УПРАВЛЕНИЯ ПНЕВМАТИЧЕСКОЙ ПОДВЕСКОЙ](#).
- Раздаточная коробка работает в повышенном диапазоне. См. [ВЫБОР ПОВЫШЕННОГО И ПОНИЖЕННОГО ДИАПАЗОНА](#).
- Выбрана одна из следующих программ системы адаптации к дорожным условиям Terrain Response:
 - AUTO (АВТО).
 - Комфорт.
 - "Dynamic" (Динамический режим).
 - Трава/гравий/снег.

См. [ИСПОЛЬЗОВАНИЕ СИСТЕМЫ TERRAIN RESPONSE](#).

Функция автоматического выбора высоты подвески для посадки первоначально опускает подвеску до 20 мм ниже стандартной высоты в следующих случаях:

- Выключено зажигание.
- Не пристегнут ремень безопасности.

ПРИМЕЧАНИЯ

Если ремни безопасности крайних сидений второго ряда пристегнуты, то при отстегивании ремня безопасности центрального сиденья не происходит изменение высоты подвески.

ПРИМЕЧАНИЯ

Отстегивание ремня безопасности пассажира на сиденье третьего ряда не инициирует изменение высоты подвески.

Если после первоначального опускания подвески открывается дверь, функция автоматического выбора высоты подвески для посадки опускает подвеску на 50 мм ниже стандартной высоты.

ПРИМЕЧАНИЯ

Если после опускания подвески дверь не открывается, а скорость автомобиля превышает 40 км/ч (25 миль/ч), подвеска возвращается на стандартную высоту.

Функция автоматического выбора высоты подвески для посадки опускает подвеску на 40 мм ниже стандартной высоты, если дверь открывается, прежде чем выполняется какое-либо из следующих условий:

- Выключено зажигание.
- Не пристегнут ремень безопасности.

Для опускания автомобиля на минимальную высоту посадки нажмите кнопку "вниз" (2) . Самое нижнее положение подвески для посадки — 50 мм ниже стандартного уровня высоты.

Включение функции автоматического выбора высоты подвески для посадки возможно в течение 90 секунд после остановки автомобиля.

Функция автоматического выбора высоты подвески для посадки срабатывает только один раз при каждой остановке автомобиля. Если на том же месте требуется дальнейшее действие функции, используйте меню на панели приборов для выключения и включения функции автоматического выбора высоты подвески для посадки. Или проедьте на автомобиле со скоростью выше 7 км/ч (4 миль/ч) в течение 3 секунд, либо со скоростью выше 15 км/ч (9 миль/ч).

ПРИМЕЧАНИЯ

Функция также срабатывает только один раз в случае, если автомобиль был неподвижен в течение более 90 секунд без включения автоматического выбора высоты подвески для посадки. Если дверь открывается по истечении 90 секунд, на панели приборов отображается сообщение о том, что время включения автоматического выбора высоты подвески для посадки истекло.

Функция автоматического выбора высоты подвески для посадки не работает при наличии следующих условий:

- Если подвеска переключена в режим максимальной высоты. См. [РЕЖИМ МАКСИМАЛЬНОЙ ВЫСОТЫ](#).
- Если автомобиль находится на крутом подъеме/спуске или на очень неровной поверхности.

- При нехватке воздуха в системе пневматической подвески с электронным управлением. В этом случае при последующем открывании двери на панели приборов отображается сообщение о временной недоступности системы.

БЛОКИРОВКА ВЫСОТЫ ПОСАДКИ

Функцию блокировки высоты посадки удобно использовать при маневрировании в условиях ограниченного пространства, например, в многоэтажных паркингах.

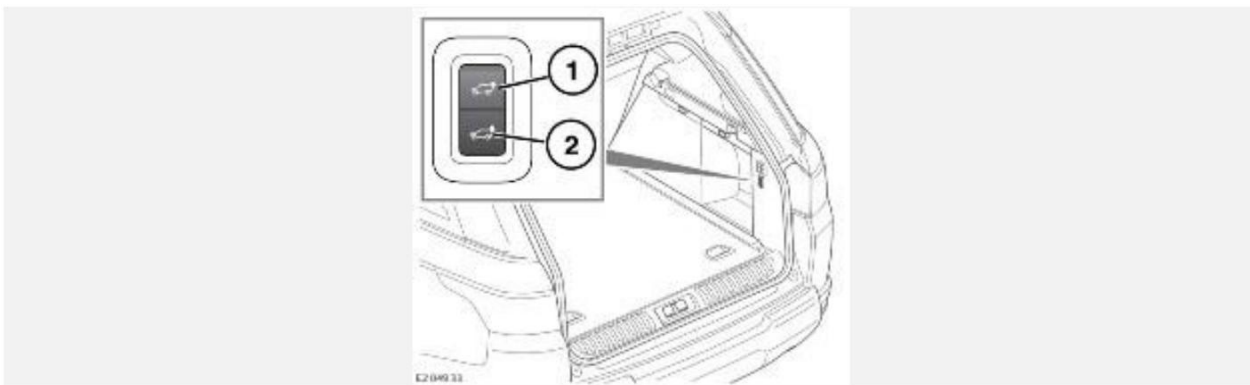
Убедитесь, что подвеска находится в положении высоты посадки или в стандартном положении. Убедитесь, что автомобиль движется со скоростью менее 35 км/ч (22 мили/ч).

Нажмите кнопку "вниз" (2) и удерживайте ее не менее одной секунды, чтобы заблокировать положение высоты посадки автомобиля. См. [ЭЛЕКТРОННЫЕ ОРГАНЫ УПРАВЛЕНИЯ ПНЕВМАТИЧЕСКОЙ ПОДВЕСКОЙ](#).

На органах управления системой подвески включается индикатор блокировки высоты посадки. На панели приборов отображается подтверждающее сообщение.

Чтобы вручную снять блокировку высоты посадки, нажмите кнопку "вверх" (1) и удерживайте ее более одной секунды. Или увеличьте скорость автомобиля до 40 км/ч (25 миль/ч), чтобы автоматически снять блокировку высоты посадки и установить подвеску на нормальную высоту.

РЕГУЛИРОВКА ВЫСОТЫ ЗАДНЕЙ ПОДВЕСКИ



ОСТОРОЖНО!

Особенно если к автомобилю присоединен прицеп, все изменения высоты подвески следует производить с осторожностью. Неверная регулировка высоты подвески может привести к серьезным повреждениям автомобиля.

ПРИМЕЧАНИЯ

Количество регулировок пневматической подвески зависит от текущей настройки подвески. Высота передней подвески может также изменяться для поддержания надлежащего угла наклона фар.

ПРИМЕЧАНИЯ

Высота подвески отрегулируется, если двери автомобиля открыты, но автомобиль не опустится до минимального значения.

Используйте функцию регулировки высоты задней подвески для ручной регулировки только высоты задней подвески автомобиля. Функция регулировки высоты задней подвески удобна при загрузке или разгрузке автомобиля, при подсоединении или отсоединении прицепа, а также при маневрировании с присоединенным прицепом.

Используйте кнопки, расположенные в багажном отделении, для управления функцией регулировки высоты задней подвески. Разблокируйте автомобиль и откройте дверь багажного отделения для включения кнопок.

ПРИМЕЧАНИЯ

Кнопки, расположенные в багажном отделении, не работают, если закрыта дверь багажного отделения.

Переключатель используется следующим образом:

1. Нажмите и удерживайте кнопку, чтобы поднять заднюю подвеску.
2. Нажмите и удерживайте кнопку, чтобы опустить заднюю подвеску.
3. Одновременно нажмите и удерживайте обе кнопки для установки стандартной высоты задней подвески.

ПРИМЕЧАНИЯ

Перед тем, как автомобиль отреагирует на запрос об изменении высоты подвески, введенный с помощью кнопок, может быть заметна задержка. Системы автомобиля необходимо настраивать перед каждым изменением высоты подвески.

ПРИМЕЧАНИЯ

Кнопки автоматически отключаются, если они не используются в течение определенного количества времени после открытия двери багажного отделения. Для отключения данной настройки включите зажигание.



ВНИМАНИЕ!

Электронным ключом можно пользоваться как внутри, так и снаружи автомобиля. Во избежание травм или смертельного исхода, убедитесь, что электронный ключ всегда хранится в недоступном для детей месте.

Функцией регулировки высоты задней подвески также можно управлять дистанционно при помощи электронного ключа автомобиля. Нажмите переключатель на панели приборов, чтобы включить фонари аварийной сигнализации. При этом система автомобиля будет интерпретировать полученные при работе с электронным ключом сигналы в качестве запросов на изменение высоты подвески.

Переключатель используется следующим образом:

- Чтобы уменьшить высоту подвески: одновременно нажмите и удерживайте кнопку фар (1) и кнопку отпирания двери багажного отделения (2).

- Чтобы увеличить высоту подвески: одновременно нажмите и удерживайте кнопку фар (1) и кнопку отпирания (3).
- Чтобы установить стандартную высоту подвески автомобиля: одновременно нажмите и удерживайте кнопку фар (1) и кнопку запираания (4).

Индикаторы, расположенные на электронных органах управления пневматической подвеской, указывают на текущее состояние задней подвески после выполнения регулировки. Если текущее положение задней подвески выше стандартной высоты, включается и индикатор стандартной высоты, и индикатор высоты при движении по бездорожью. Если текущее положение задней подвески ниже стандартной высоты, включается и индикатор стандартной высоты, и индикатор высоты посадки. См. [ЭЛЕКТРОННЫЕ ОРГАНЫ УПРАВЛЕНИЯ ПНЕВМАТИЧЕСКОЙ ПОДВЕСКОЙ](#).

ADAPTIVE DYNAMICS

Система адаптивного управления подвеской Adaptive Dynamics непрерывно контролирует дорожные условия и стиль вождения и автоматически регулирует настройки подвески автомобиля. Система адаптивного управления подвеской Adaptive Dynamics также автоматически определяет движение по неровной поверхности и внедорожные условия и регулирует положение подвески для обеспечения комфорта во время движения.

При выявлении неисправности системы адаптивного управления подвеской Adaptive Dynamics на панели приборов отображается сообщение и может включиться сигнализатор общего или критического состояния. См. [КРИТИЧЕСКОЕ ПРЕДУПРЕЖДАЮЩЕЕ СООБЩЕНИЕ \(КРАСНОГО ЦВЕТА\)](#) и [СИГНАЛИЗАТОР ОБЩЕГО ПРЕДУПРЕЖДЕНИЯ И ИНФОРМАЦИОННОГО СООБЩЕНИЯ \(ЯНТАРНЫЙ\)](#).

При выявлении неисправности системы адаптивного управления подвеской Adaptive Dynamics контроль над автомобилем может ухудшиться. Неисправность может быть временной, но если она сохраняется, обратитесь к дилеру / в авторизованную мастерскую.

ОПУСКАНИЕ ПОДВЕСКИ ДЛЯ ОБЕСПЕЧЕНИЯ БЕЗОПАСНОСТИ

ВНИМАНИЕ!

В целях безопасности высота подвески автомобиля уменьшена для повышения устойчивости автомобиля. Не рекомендуется вручную менять эту автоматическую настройку высоты подвески. Это может привести к потере управления над автомобилем при выполнении сложных маневров, что может стать причиной серьезного травмирования или смерти.

ОСТОРОЖНО!

Если высота подвески автомобиля уменьшена в целях безопасности, проявляйте особую осторожность при езде по бездорожью во избежание возможного повреждения автомобиля.

При обнаружении неисправности системы динамического контроля устойчивости Dynamic Stability Control (DSC) высота подвески может быть автоматически уменьшена для повышения устойчивости автомобиля. См. [СИСТЕМА ДИНАМИЧЕСКОГО КОНТРОЛЯ КУРСОВОЙ УСТОЙЧИВОСТИ \(DSC\)](#).

В этом случае на панели приборов отображается сообщение. Также гаснут сигнализаторы на органах управления подвеской. См. [ЭЛЕКТРОННЫЕ ОРГАНЫ УПРАВЛЕНИЯ ПНЕВМАТИЧЕСКОЙ ПОДВЕСКОЙ](#).

Для ручного изменения высоты подвески автоматически уменьшенной в целях безопасности:

1. Нажмите кнопку "вверх" или "вниз" на органах управления подвеской.
2. Следуйте указаниям на панели приборов.

ПРИМЕЧАНИЯ

При энергичном вождении на панели приборов отображается сообщение об изменении настроек системы безопасности. В следующем сообщении описана процедура отмены ручного изменения настроек.