

АВТОМАТИЧЕСКАЯ КОРОБКА ПЕРЕДАЧ

ВНИМАНИЕ!

Перед выходом из автомобиля убедитесь, что он неподвижен. Установите селектор в положение (P). Включите электрический стояночный тормоз (EPB). Выключите двигатель. Если выбрано любое другое положение рычага переключения передач, автомобиль может неожиданно тронуться с места, что может стать причиной тяжелых травм или смертельного исхода.

ВНИМАНИЕ!

Не допускайте стоянки автомобиля в течение длительного времени при включенной передаче переднего хода и работающем двигателе. В данном случае всегда выбирайте положение "P" (Стоянка) или "N" (Нейтраль) и включайте EPB. Если выбрано любое другое положение рычага переключения передач, автомобиль может неожиданно тронуться с места, что может стать причиной тяжелых травм или смерти.

ОСТОРОЖНО!

Не выбирайте положение P (Стоянка) во время движения автомобиля. Это может привести к серьезному повреждению коробки передач.

ОСТОРОЖНО!

Запрещается переводить коробку передач в положение R (Задний ход), когда автомобиль движется вперед. Это может привести к серьезному повреждению коробки передач.

ОСТОРОЖНО!

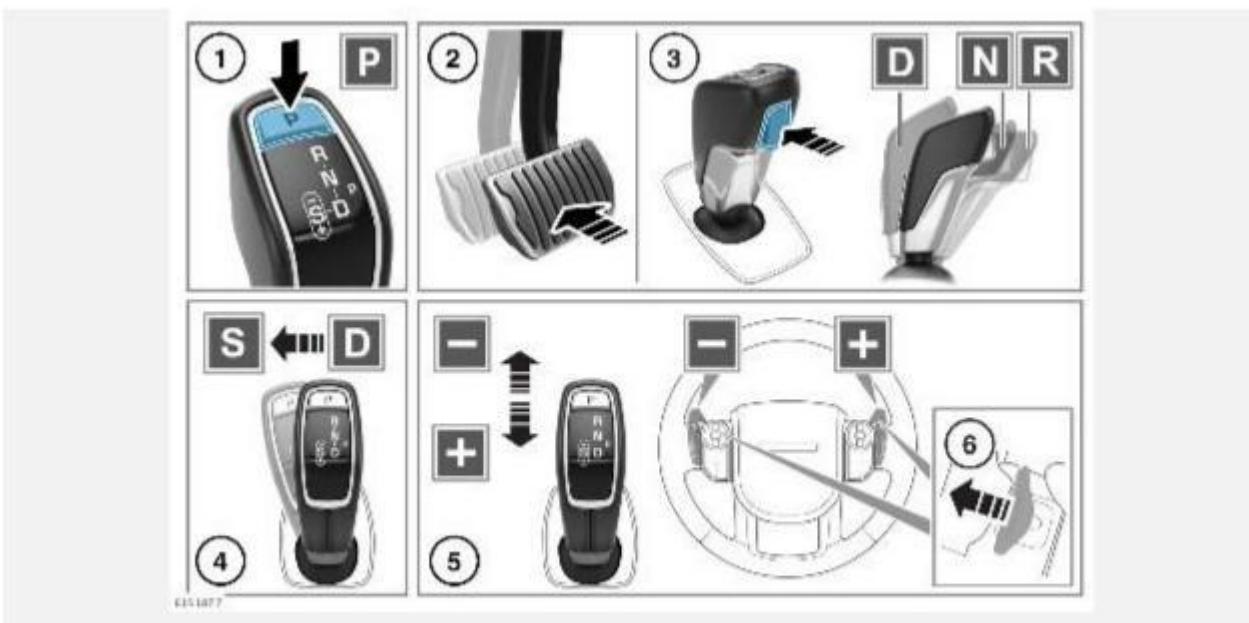
Не включайте передачу переднего хода при движении автомобиля назад. Это может привести к серьезному повреждению коробки передач.

ОСТОРОЖНО!

Не нажимайте педаль акселератора при переключении передач. Это может привести к серьезному повреждению коробки передач.

ПРИМЕЧАНИЯ

На некоторых рынках движение задним ходом должно сопровождаться звуковыми предупреждениями. Таким образом, в зависимости от спецификаций рынка во время движения задним ходом могут подаваться звуковые предупреждения.



На панели приборов отображается текущая выбранная передача. В подтверждение выбора в верхней части селектора передач загорается соответствующий сигнализатор.

ПРИМЕЧАНИЯ

При отпускании селектора передач после обычного использования он возвращается в центральное положение, кроме случаев, когда он установлен в положение спортивного режима (**S**).

ПРИМЕЧАНИЯ

Если дверь водителя открывается при выбранном положении заднего хода (**R**), переднего хода (**D**) или спортивного режима (**S**), автоматически выбирается положение нейтрали (**N**).

1. Выберите положение стоянки (**P**). Для подтверждения включается сигнализатор **P**. Перед выключением двигателя переведите селектор передач в положение **P**.

ПРИМЕЧАНИЯ

Положение **P** можно выбрать из любого положения селектора передач.

ПРИМЕЧАНИЯ

Положение **P** нельзя выбрать переводом селектора передач вручную в требуемое положение.

ПРИМЕЧАНИЯ

Если заглушить двигатель в нейтральном положении **N**, перед переходом в положение **P** система выждет 10 минут. Временная задержка обеспечивает достаточно времени для прохождения автомобиля по конвейеру автомобильной мойки и не может быть использована для эвакуации автомобиля.

2. На неподвижном автомобиле нажмите педаль тормоза перед выбором переднего хода (**D**), нейтрального положения (**N**) или заднего хода (**R**).
3. Удерживая педаль тормоза нажатой, нажмите кнопку, чтобы получить возможность перемещения селектора передач:

Движение назад для выбора положения переднего хода (**D**).

Движение вперед на короткое расстояние для выбора положения нейтрали (**N**).

Движение вперед на большое расстояние для выбора заднего хода (**R**).

ПРИМЕЧАНИЯ

Нажатие кнопки требуется для возможности выбора всех передач. Нажатие кнопки не требуется для переключения из положения **D** или **R** в **N**. Нажатие кнопки также не требуется для переключения между режимами **S** и **D**.

4. В режиме **D** переместите селектор передач на одно положение в сторону, чтобы выбрать **S**.

ПРИМЕЧАНИЯ

Выполните данное действие в обратном порядке, чтобы вернуть рычаг в положение **D**.

5. Чтобы вручную выбрать передачу в положении **S**, переместите селектор переключения передач назад для повышения и вперед — для понижения передачи. На панели приборов отображается выбранная вручную передача.

Статус выбранной вручную передачи подтверждается включением соответствующего индикатора на селекторе передач:

Постоянно включенный индикатор подтверждает, что сделанный водителем запрос на изменение передачи был распознан и выполнен.

Мигание индикатора подтверждает, что сделанный водителем запрос на изменение передачи распознан, но не выполнен.

6. Подрулевые лепестки переключения передач позволяют вручную выбирать передачи в режиме **D** или **S**. Слегка потяните левый переключатель для понижения передачи, а правый — для повышения передачи. Чтобы выйти из ручного режима, потяните на себя правый подрулевой лепесток переключения передач и удерживайте его приблизительно 1 секунду. При этом возобновится работа коробки передач в ранее выбранном автоматическом режиме **D** или **S**.

ПРИМЕЧАНИЯ

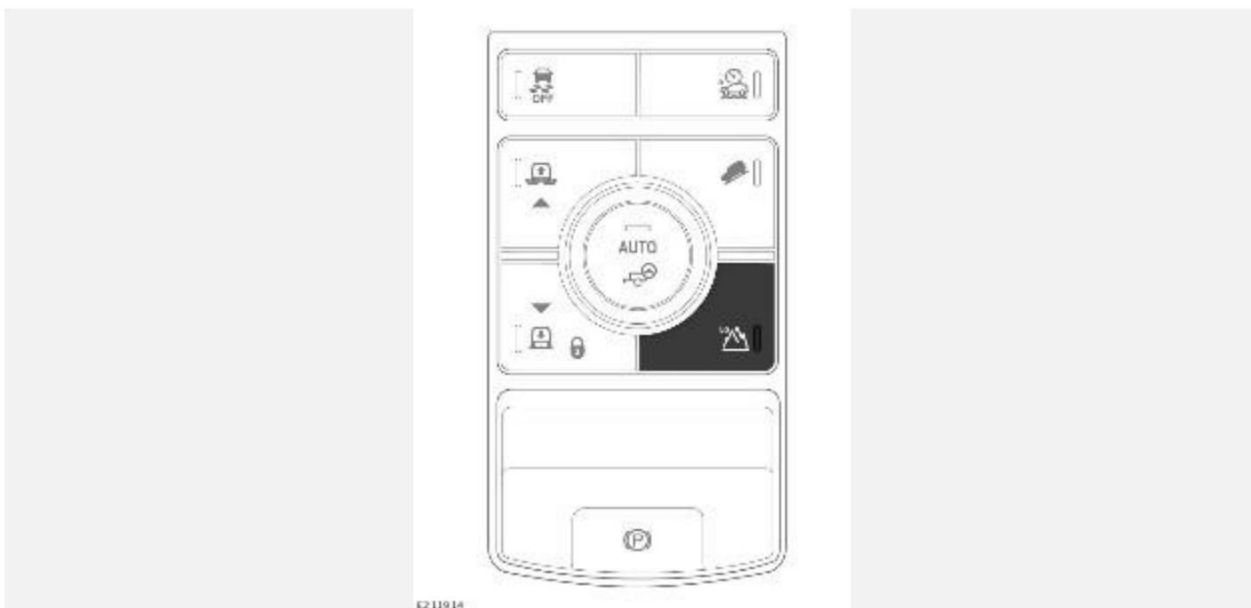
Подрулевые лепестки переключения передач можно настроить на работу как в режиме **D**, так и в режиме **S**, либо настроить на работу только в режиме **S** с помощью меню **Vehicle Settings**(Настройки автомобиля). См. [МЕНЮ ЩИТКА ПРИБОРОВ](#).

Подрулевой лепесток переключения передач удобно использовать, если требуется резкое увеличение или уменьшение оборотов двигателя. В рекомендуемой точке переключения (повышения) передачи кратковременно включается сигнализатор селектора диапазонов. См. [ПЕРЕКЛЮЧЕНИЕ ПЕРЕДАЧ \(ЗЕЛЕНЫЙ\)](#). Если селектор передач остается в положении **D**, режим временного ручного переключения остается доступен водителю при разгоне. Торможение, выполнение поворотов или продолжение использования подрулевого лепестка для переключения передач.

ПРИМЕЧАНИЯ

Если требуется продолжительное использование подрулевых лепестков переключения передач, выберите спортивный режим **S**.

ВЫБОР ПОВЫШЕННОГО И ПОНИЖЕННОГО ДИАПАЗОНА



ОСТОРОЖНО!

Не выполняйте переключение с повышенного на пониженный диапазон во время движения автомобиля. Это может привести к повреждению коробки передач.

Кнопка **Lo** (Пониж.) используется для переключения раздаточной коробки между пониженным и повышенным диапазонами.

ПРИМЕЧАНИЯ

Кнопка **Lo** (Пониж.) работает только при включенном двигателе.

ПРИМЕЧАНИЯ

Пониженный диапазон следует использовать только в ситуациях, когда требуется маневрирование на малой скорости, включая более сложные внедорожные условия. Повышенный диапазон используется для движения в обычных условиях.

Нажмите кнопку **Lo** (Пониж.) на центральной консоли, чтобы перевести раздаточную коробку в пониженный диапазон. Во время переключения будет мигать светодиодный индикатор кнопки, затем он будет светиться непрерывно для подтверждения включения. На панели приборов кратковременно отображается сообщение **Low Range Selected** (Выбран пониженный диапазон). На панели приборов в подтверждение также включается сигнализатор пониженного диапазона. См. [НИЗКИЙ ДИАПАЗОН \(ЗЕЛЕНЬЙ\)](#).

Снова нажмите кнопку **Lo** (Пониж.), чтобы перевести раздаточную коробку в повышенный диапазон. Светодиодный индикатор кнопки мигает во время переключения, затем гаснет в подтверждение включения. На панели приборов кратковременно отображается сообщение **High Range Selected** (Выбран повышенный диапазон). Также погаснет сигнализатор пониженного диапазона.

Во время переключения диапазона раздаточной коробки автомобиль должен быть неподвижен, но двигатель должен работать.

Переключатель используется следующим образом:

1. Включите нейтраль (**N**).
2. Нажмите кнопку **Lo** (Пониж.), чтобы перевести раздаточную коробку в повышенный или пониженный диапазон при необходимости.

ПРИМЕЧАНИЯ

Если кнопка **Lo** (Пониж.) нажата, когда автомобиль движется со слишком высокой скоростью, на панели приборов отобразится необходимая максимальная скорость для смены диапазона.

ПРИМЕЧАНИЯ

Если кнопка **Lo** (Пониж.) нажата до выбора положения **N** (Нейтраль), на панели приборов отобразится предупреждающее сообщение.

3. Выберите передачу переднего хода (**D**).

АВАРИЙНЫЙ РЕЖИМ УПРАВЛЕНИЯ

При выявлении неисправности в коробке передач на панели приборов появляется предупреждающее сообщение. В данном случае выбор передач ограничен. Если возможно, автомобиль необходимо осторожно транспортировать в ближайшее безопасное место. В подобном случае следует немедленно обратиться за помощью к квалифицированным специалистам.

ПРИМЕЧАНИЯ

Водитель должен учитывать, что мощность автомобиля будет ограничена. Использование подрулевых лепестков переключения передач также невозможно.

При возникновении некоторых неисправностей в коробке передач селектор передач блокируется в одном положении до выключения зажигания. Мигающий на панели приборов индикатор состояния передачи указывает на невозможность включения выбранной водителем передачи. В этом случае включите нейтраль **N**, а затем выберите необходимое переключение передач еще раз.

Если включить выбранную передачу по-прежнему не удастся, обратитесь к дилеру / в авторизованную мастерскую.