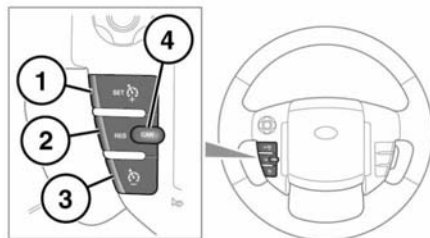


## ИСПОЛЬЗОВАНИЕ КРУИЗ-КОНТРОЛЯ

**Примечание:** Режим круиз-контроля недоступен при использовании системы управления движением под уклон или при выборе специальной программы *Terrain Response*.

**Примечание:** Не используйте круиз-контроль при езде по бездорожью.

**Примечание:** Не используйте круиз-контроль в режиме *SPORT*.



E134853

1. Переключатель **SET+**. Нажмите для установки текущей скорости в качестве заданной, или для увеличения заданной скорости.
2. Переключатель **RES**. Нажмите для возобновления круиз-контроля на заданной ранее скорости.
3. Переключатель **-**. Нажмите для уменьшения заданной скорости.
4. Переключатель **CAN**. Нажмите для отмены круиз-контроля с сохранением в памяти выбранного значения.

Круиз-контроль также выключается при нажатии педали тормоза, переключении селектора в положение **N** (Нейтраль) и включении системы HDC или DSC.

**Примечание:** При нажатии кнопки отмены заданная скорость остается в памяти. Заданную скорость можно удалить из памяти только путем выключения зажигания.

Круиз-контроль также выключается при нажатии педали тормоза, переключении селектора в положение **N** и включении системы HDC или DSC.

Для возобновления работы круиз-контроля с ранее заданным значением скорости нажмите на переключатель возобновления (2).

## УСТАНОВКА СКОРОСТИ ДВИЖЕНИЯ



При задании ограничения скорости круиз-контроля необходимо учитывать, что скорость автомобиля может возрастать при движении на спуске. В этом случае скорость автомобиля может превысить ограничение скорости.

**Примечание:** Круиз-контроль можно включить только при скорости движения выше 30 км/ч (18 миль/ч).

Наберите нужную скорость, затем нажмите кнопку **SET+**, при этом должен включиться сигнализатор. Эта операция вводит скорость движения в память системы. После этого круиз-контроль начинает поддерживать заданную скорость.



Включение сигнализатора круиз-контроля подтверждает работу системы. Скорость можно увеличить обычным способом, при помощи педали акселератора. При отпускании педали акселератора сразу восстанавливается заданная скорость круиз-контроля.

**Примечание:** При нажатии педали акселератора дольше 5 минут режим круиз-контроля отменяется.

## ИЗМЕНЕНИЕ СКОРОСТИ КРУИЗ-КОНТРОЛЯ

### Снижение скорости

Для снижения скорости круиз-контроля нажмите и удерживайте кнопку **-** (3). При достижении нужной скорости отпустите кнопку, после чего установится и будет поддерживаться новая скорость.

Заданную скорость можно уменьшать шагами по 2 км/ч (1 миль/ч), нажимая и отпуская кнопку **-**.

### Увеличение скорости

Для повышения скорости нажмите и удерживайте кнопку **SET+** (1). При достижении нужной скорости отпустите кнопку, после чего установится и будет поддерживаться новая скорость.

Скорость круиз-контроля можно также увеличить с помощью педали акселератора. При достижении нужной скорости нажмите кнопку **SET+** и отпустите педаль акселератора, после чего установится и будет поддерживаться новая скорость.

Заданную скорость можно увеличивать шагами по 2 км/ч (1 миль/ч), нажимая и отпуская кнопку **SET+**.