

## ПРИНЦИП ДЕЙСТВИЯ

Адаптивный круиз-контроль предназначен для поддержания выбранной дистанции до впереди идущего автомобиля и выбранной скорости движения, если перед автомобилем нет медленно движущегося транспорта.



**ACC не является системой предупреждения и предотвращения столкновения. Кроме того, система ACC не реагирует на следующее:**

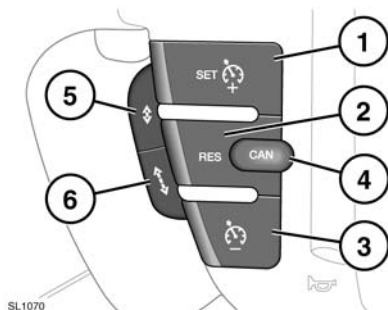
- **неподвижный транспорт и транспорт, движущийся со скоростью ниже 10 км/ч (6 миль/ч);**
- **пешеходов и предметы на проезжей части;**
- **встречные автомобили на вашей полосе движения.**

В системе ACC применяется датчик локатора, излучающий сигнал по ходу автомобиля для обнаружения препятствий впереди.

Датчик локатора установлен за нижней решеткой радиатора, чтобы обеспечить отсутствие препятствий для луча радара.

- Использовать систему ACC следует только в благоприятных для этого условиях (например, на магистральных дорогах со свободным движением).
- Не используйте систему в условиях слабой видимости, особенно в тумане, при сильном дожде, мороси и снегопаде.
- Не применяйте на обледенелых и скользких дорогах.
- Ответственность за внимательное и безопасное управление автомобилем всегда лежит на водителе.
- Передняя часть автомобиля должна быть чистой, нельзя устанавливать на неё значки или металлические предметы, мешающие работе локатора, в том числе переднюю защитную решётку.
- Не используйте адаптивный круиз-контроль при съезде с автотрассы или при въезде на неё.

## ИСПОЛЬЗОВАНИЕ АДАПТИВНОГО КРУИЗ-КОНТРОЛЯ



1. **SET** (Установить): нажмите, чтобы увеличить или задать скорость.
2. Нажмите, чтобы вернуться к выбранной скорости движения.
3. Нажмите для уменьшения заданной скорости.
4. **CANCEL** (Отмена): отменяет работу круиз-контроля, сохраняя заданную скорость в памяти.
5. Нажимте для сокращения дистанции.
6. Нажимте для увеличения дистанции.

Система управляется органами управления на рулевом колесе. Кроме того, водитель в любое время может вмешаться в работу системы, нажав на педаль тормоза или акселератора.

Установка заданной скорости, включение и отключение системы ACC производится точно так же, как при использовании обычного круиз-контроля.

## РЕЖИМ СОБЛЮДЕНИЯ ДИСТАНЦИИ



Режим соблюдения дистанции не обеспечивает автоматического торможения до полной остановки и не всегда обеспечивает достаточное замедление для предотвращения столкновения.

*Примечание:* Режим соблюдения дистанции является встроенной функцией адаптивного круиз-контроля. Невозможно отключить режим соблюдения дистанции и по-прежнему поддерживать скорость с помощью круиз-контроля.

После включения установленной скорости водитель может отпустить педаль акселератора, при этом будет поддерживаться скорость движения.

Если впереди идущий автомобиль перестроится на вашу полосу движения или впереди появится автомобиль, двигающийся с медленнее, то система автоматически изменит скорость движения так, чтобы дистанция изменилась до предварительно заданной величины по умолчанию (настройка номер 3). Автомобиль переходит в **режим соблюдения дистанции**.



На панели приборов включается сигнализатор янтарного цвета.



SL1644

На информационной панели отобразится установленная дистанция.

Автомобиль будет поддерживать постоянную дистанцию до впереди идущего автомобиля до тех пор пока:

- движущийся впереди автомобиль не ускорится до скорости, превышающей предустановленную;
- впереди идущий автомобиль не перестроится на соседнюю полосу движения или исчезнет из поля зрения;
- вы не зададите новое значение дистанции.

Для поддержания дистанции до впереди идущего автомобиля при необходимости автоматически выполняется торможение для замедления автомобиля.

Максимальное торможение, применяемое системой ACC, ограничено; применение торможения водителем, где необходимо, является приоритетным.

**Примечание:** *Вмешательство водителя торможение отключает систему ACC.*

Если система ACC определяет, что ее максимальное торможение будет недостаточным, звучит звуковое предупреждение, в то время как ACC продолжает торможение.

На информационной панели появится сообщение **ВМЕШАТЕЛЬСТВО ВОДИТЕЛЯ**. В этом случае водитель должен немедленно предпринять меры.

Находясь в режиме соблюдения дистанции, система автоматически вернет автомобиль к заданной скорости движения, когда дорога впереди освободится, например в следующих случаях:

- впереди идущий автомобиль набрал высокую скорость или перестроился на другую полосу;
- водитель сменил полосу движения или выехал на полосу съезда с магистрали.

При необходимости водителю следует вмешаться.

## ИЗМЕНЕНИЕ ДИСТАНЦИИ В РЕЖИМЕ СОБЛЮДЕНИЯ ДИСТАНЦИИ

Предусмотрено четыре значения. Выбранная настройка дистанции отображается на информационной панели при нажатии кнопок регулировки дистанции.

Каждая настройка дистанции обозначается дополнительной стрелкой перед значком автомобиля на информационной панели. После включения зажигания значение дистанции для адаптивного круиз-контроля выбирается по умолчанию (настройка номер 3).

**Примечание:** *Водитель должен выбрать дистанцию, учитывая условия движения.*

## ОТМЕНА РЕЖИМА ПОДДЕРЖАНИЯ СКОРОСТИ И СОБЛЮДЕНИЯ ДИСТАНЦИИ



**Если водитель нажимает педаль акселератора, система ACC не обеспечивает торможение для соблюдения дистанции до впереди идущего автомобиля.**

Нажатие на педаль акселератора при движении с включенным круиз-контролем или в режиме соблюдения дистанции отменяет поддержание заданной скорости или дистанции. Если автомобиль находится в режиме соблюдения дистанции, то при отключении системы ACC нажатием на педаль акселератора сигнализатор выключается, а на информационной панели появляется сообщение **БЛОКИРОВКА КРУИЗ-КОНТРОЛЯ**. После отпущения педали акселератора ACC возобновит работу, а скорость автомобиля снизится до предустановленной или более низкой, если включен режим сохранения дистанции.

## АВТОМАТИЧЕСКОЕ ОТКЛЮЧЕНИЕ ПРИ НИЗКОЙ СКОРОСТИ ДВИЖЕНИЯ

Если скорость движения автомобиля падает ниже 30 км/ч (18 миль/ч), то система ACC автоматически отключается, а сигнализатор выключается.

Если системой ACC был нажат тормоз, он будет медленно отпущен.

Это будет сопровождаться звуковым предупреждением, а на информационной панели появится надпись

**ВМЕШАТЕЛЬСТВО ВОДИТЕЛЯ**. Водитель должен принять управление на себя.

## АВТОМАТИЧЕСКОЕ ВЫКЛЮЧЕНИЕ

ACC отключается, но не сбрасывает память, при следующих условиях:

- нажимается кнопка **CANCEL** (Отмена);
- нажимается педаль тормоза;
- выбрана передача **N** (Нейтраль);
- активируется система динамической стабилизации (DSC);
- включается электронная противобуксовочная система (ETC);
- включается система управления движением под уклон (HDC).

ACC отключается и сбрасывает память, при следующих условиях:

- выключается система зажигания;
- достигнута максимальная скорость автомобиля;
- в системе ACC возникла неисправность.

## ВОЗОБНОВЛЕНИЕ РЕЖИМА ПОДДЕРЖАНИЯ СКОРОСТИ И СОБЛЮДЕНИЯ ДИСТАНЦИИ



Кнопкой **RESUME** (Восстановить) следует пользоваться, только когда водитель твердо помнит значение ранее заданной скорости и желает к нему вернуться.

Повторное включение системы ACC, например, после торможения, производится нажатием на кнопку **RESUME**. Система активируется при условии, что параметры сохранились в памяти ACC. Заданное значение скорости отображается на информационной панели в течение четырех секунд, и автомобиль восстанавливает заданную скорость, если только из-за впереди идущего автомобиля не требуется включение режима соблюдения дистанции.

## СОВЕТЫ ПО ВОЖДЕНИЮ АВТОМОБИЛЯ, ОБОРУДОВАННОГО СИСТЕМОЙ АДАПТИВНОГО КРУИЗ-КОНТРОЛЯ

Система регулирует скорость автомобиля, используя двигатель и систему тормозов. Во время работы адаптивного круиз-контроля может происходить переключение передач, обеспечивая ускорение или замедление.

Адаптивный круиз-контроль не является системой предотвращения столкновений. Однако в отдельных ситуациях система дает водителю указания о необходимости его вмешательства.

Звуковой сигнал в сопровождении сообщения **ВМЕШАТЕЛЬСТВО ВОДИТЕЛЯ** раздается, если ACC выявляет следующее:

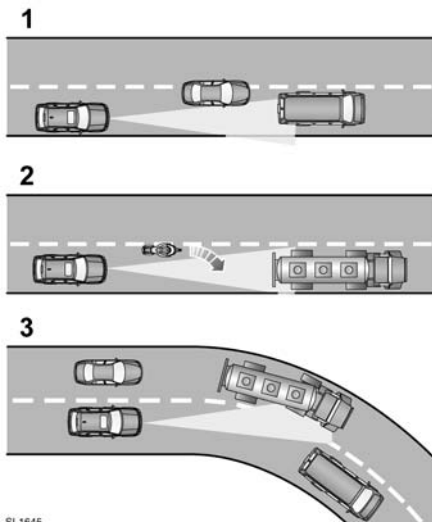
- возникновение неисправности во время работы системы;
- недостаточность максимального тормозного усилия, которое обеспечивает система ACC.

**Примечание:** ACC работает при селекторе передач в положении **D** (Передний ход).

**Примечание:** При включении адаптивного круиз-контроля педаль акселератора остается в верхнем положении. Для нормальной работы ACC полностью отпустите педаль.

**Примечание:** При торможении системой ACC включаются стоп-сигналы автомобиля.

## ПРОБЛЕМЫ С ОБНАРУЖЕНИЕМ ПРЕПЯТСТВИЙ



SL1645

Проблемы с обнаружением препятствий могут возникать при следующих обстоятельствах:

1. При движении по иной траектории, чем впереди идущий автомобиль.
2. Если автомобиль начинает перестроение на вашу полосу. В этом случае он будет обнаружен только после завершения маневра.
3. Могут возникать проблемы с обнаружением автомобилей впереди при входе в поворот и выходе из него.

В этих случаях ACC может начать торможение поздно или неожиданно. Водитель должен быть внимательным и при необходимости вмешаться в управление.

## НЕИСПРАВНОСТЬ СИСТЕМЫ ACC

Если во время работы системы в режиме движения с постоянной скоростью или в режиме сохранения дистанции возникает неисправность, система выключается, и ее нельзя использовать, пока неисправность не устранена. Кратковременно появится сообщение **ВМЕШАТЕЛЬСТВО ВОДИТЕЛЯ**, которое затем сменяется сообщением **КРУИЗ-КОНТРОЛЬ НЕДОСТУПЕН**.

Если неисправность возникнет в любое другое время, то сразу выводится сообщение **КРУИЗ-КОНТРОЛЬ НЕДОСТУПЕН**. Активировать систему ACC невозможно ни в одном режиме.

Работа системы ACC может быть прервана при наличии грязи, снега или льда на датчике или на крышке, которая его прикрывает. Установка на автомобиль передней защиты или металлических эмблем может также повлиять на работу ACC.

Если это происходит, когда система работает в режиме соблюдения дистанции, раздаётся звуковое предупреждение и на короткое время появляется сообщение **ВМЕШАТЕЛЬСТВО ВОДИТЕЛЯ**. После этого появится сообщение **ДАТЧИК РАДАРА ЗАБЛОКИРОВАН**.

*Примечание: Такие же сообщения могут появляться при движении по открытой местности, если радар не находит каких-либо объектов.*

Система вернётся к нормальной работе, если убрать помехи в работе локатора. Если препятствия для работы локатора присутствуют при неработающей системе ACC, например, при запуске двигателя перед поездкой, то на информационной панели появляется сообщение **ДАТЧИК РАДАРА ЗАБЛОКИРОВАН**.

Не разрешенные производителем шины для данного автомобиля могут иметь другой размер. Это может повлиять на правильную работу ACC.

## ПРЕДУПРЕЖДЕНИЕ О ПРЕПЯТСТВИИ ВПЕРЕДИ

Работающий адаптивный круиз-контроль обладает некоторыми (ограниченными) возможностями по обнаружению находящихся впереди объектов и выдаёт сообщение **ВМЕШАТЕЛЬСТВО ВОДИТЕЛЯ**, требуя вмешательства водителя в управление. Кроме того, система даёт дополнительное предупреждение и при неработающем ACC. Если близко впереди обнаружено транспортное средство, включается звуковой сигнал и появляется сообщение **ПРЕДУПР.О ПРЕП.ВПЕРЕДИ**. Торможение не применяется.

Функцию предупреждения о препятствии впереди можно включать и выключать в меню Настройки автом-ля. См. **62, МЕНЮ ИНФОРМАЦИИ И НАСТРОЕК АВТОМОБИЛЯ**.



При включении функции предупреждения о препятствии впереди на панели приборов включается сигнализатор.

Чувствительность сигнализатора можно отрегулировать только при выключенной функции адаптивного круиз-контроля. Отрегулируйте следующим образом:

- Для уменьшения чувствительности нужно нажать кнопку уменьшения заданной дистанции.
- Для отображения заданного расстояния до объекта и увеличения чувствительности нужно нажать кнопку увеличения заданной дистанции.

На информационной панели отображается надпись **ПРЕДУПР.О ПРЕП.ВПЕРЕДИ**  
←--->.

## УСОВЕРШЕНСТВОВАННЫЙ УСКОРИТЕЛЬ ТОРМОЖЕНИЯ

- ❗ Данная система может не реагировать на медленно движущиеся автомобили, на неподвижный транспорт и на автомобили, которые движутся в противоположном направлении.
- ❗ Предупреждения могут не появиться, если расстояние до впереди идущего автомобиля слишком мало, а также если угол поворота рулевого колеса или ход педали слишком велик (например, при уходе от столкновения).
- ❗ Усовершенствованный ускоритель торможения использует тот же датчик локатора, что и системы адаптивного круиз-контроля и предупреждения о препятствиях впереди, поэтому могут действовать аналогичные ограничения.

Усовершенствованный ускоритель торможения работает, если скорость превышает 7 км/ч (5 миль/ч), улучшая отклик тормозной системы при экстренном торможении, когда впереди на небольшом расстоянии обнаруживается движущийся автомобиль.

Усовершенствованный ускоритель торможения включается, если после появления сообщения **ПРЕДУПР.О ПРЕП.ВПЕРЕДИ** вероятность столкновения возрастает. Тормозная система автоматически начинает замедлять автомобиль в ожидании резкого торможения (это может быть заметно). Если после этого резко нажать на педаль тормоза, торможение станет максимальным, даже если усилие на педали небольшое. См. **99, УСКОРИТЕЛЬ ТОРМОЖЕНИЯ (EVA)**.

***Примечание:** Эффективность торможения улучшается только в том случае, если водитель нажимает на педаль тормоза.*

Усовершенствованный ускоритель торможения работает, даже если функция предупреждения о препятствиях впереди отключена. В случае возникновения неисправности в системе на информационной панели появляется сообщение **ПРЕДУПРЕЖДЕНИЕ О ПРЕПЯТСТВИЯХ ВПЕРЕДИ НЕДОСТУПНО**. Автомобиль может двигаться, и тормозная система при этом сохраняет работоспособность, но усовершенствованный ускоритель торможения не работает. Обратитесь к квалифицированным специалистам для устранения неисправности.