


## ПРИНЦИП ДЕЙСТВИЯ

-  **Не держите ногу на педали тормоза во время движения автомобиля.**
-  **Не допускайте движения автомобиля накатом с выключенным двигателем. Двигатель должен работать для обеспечения эффективного вспомогательного торможения. Тормоза работают и при выключенном двигателе, но нажатие на педаль тормоза требует значительно большего усилия.**
-  **Если загорелся красный сигнализатор тормозной системы, как можно быстрее остановите автомобиль, соблюдая меры предосторожности, и обратитесь за квалифицированной помощью.**
-  **Не размещайте под педалью тормоза коврики, не разрешенные компанией, а также любые предметы, которые могут помешать движению педали. Это приведет к ограничению хода педали и снижению эффективности тормозов.**

Сильный дождь или вода могут негативно воздействовать на эффективность тормозов. В таких условиях для просушки тормозов рекомендуется прерывисто нажимать на педаль тормоза с небольшим усилием.

## СИГНАЛИЗАТОР НЕИСПРАВНОСТИ ABS



Сигнализатор ABS включается на непродолжительное время при включении зажигания.

Если этот сигнализатор янтарного цвета загорается во время движения (и сопровождается предупредительным сообщением), следует управлять автомобилем с особой осторожностью, по мере возможности избегая резких торможений, и как можно быстрее обратиться к квалифицированным специалистам.

## КРУТЫЕ СКЛОНЫ

Если автомобиль неподвижен на крутом и скользком склоне, он может начать движение даже при включенных тормозах. Это происходит потому, что из-за отсутствия вращения колес ABS не способна определить движение автомобиля.

Чтобы противостоять этому, кратковременно выключите тормоза, чтобы колеса начали вращаться. Затем снова включите тормоза, чтобы активировать ABS.

## УСКОРИТЕЛЬ ТОРМОЖЕНИЯ (ЕВА)

Если водитель резко нажимает педаль тормоза, система ЕВА автоматически увеличивает тормозное усилие до максимума, чтобы обеспечить максимально быструю остановку автомобиля. Если водитель нажимает педаль тормоза медленно, но условия движения заставляют действовать ABS на передние колеса, система ЕВА увеличивает тормозное усилие, чтобы ABS начала действовать на задние колеса.

Система ЕВА прекращает работу, как только отпускается педаль тормоза.



Сигнализатор тормозов янтарного цвета включается на непродолжительное время при включении зажигания.

На неисправность в системе ЕВА указывает постоянное включение сигнализатора янтарного цвета и появление соответствующего предупреждения. Осторожно остановите автомобиль в безопасном месте и обратитесь за квалифицированной помощью.

## ЭЛЕКТРОННОЕ РАСПРЕДЕЛЕНИЕ ТОРМОЗНЫХ УСИЛИЙ (ЕВД)

Система EBD управляет распределением тормозных усилий, действующих на передние и задние колеса, обеспечивая максимальную эффективность торможения.

Если автомобиль не загружен (например, в автомобиле только водитель), система EBD снижает тормозные усилия, действующие на задние колеса. Если автомобиль сильно загружен, система EBD увеличивает тормозные усилия, действующие на задние колеса.



Сигнализатор тормозов красного цвета включается на непродолжительное время при включении зажигания.

На неисправность в системе EBD указывает постоянное включение сигнализатора красного цвета и появление соответствующего предупреждения. Осторожно остановите автомобиль в безопасном месте и обратитесь за квалифицированной помощью.

## ЭЛЕКТРИЧЕСКИЙ СТОЯНОЧНЫЙ ТОРМОЗ (ЕРВ)



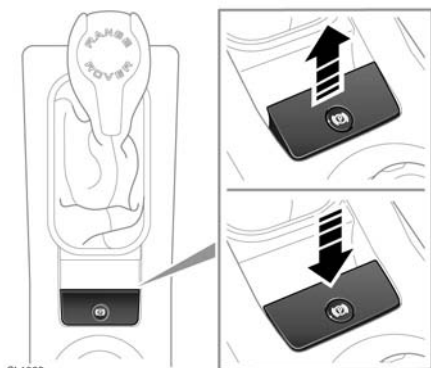
Стояночный тормоз воздействует на задние колеса. Поэтому надежность парковки зависит от твердости и устойчивости поверхности.



Если задние колеса погружены в жидкую грязь или воду, не полагайтесь на эффективную работу стояночного тормоза.

**Примечание:** После езды в сложных внедорожных условиях (таких как болотистая местность, глубокая грязь и т.п.) требуется дополнительное обслуживание и регулировка стояночного тормоза. Обратитесь к обслуживающему вас дилеру/в технический центр компании Land Rover.

## РУЧНОЕ ВКЛЮЧЕНИЕ ЕРВ



SL1083

На неподвижном автомобиле потяните вверх рычаг (указан стрелкой), затем отпустите его.



Включится сигнализатор стояночного тормоза.

Обязательно убедитесь, что сигнализатор горит постоянно (не мигает): это свидетельствует о правильном включении тормоза.

Если вы поднимете рычаг стояночного тормоза, когда автомобиль движется со скоростью менее 3 км/ч (2 миль/ч), произойдет резкая остановка. Стоп-сигналы не загорятся.

## АВТОМАТИЧЕСКОЕ ВКЛЮЧЕНИЕ ЕРВ

ЕРВ включается автоматически при выключении зажигания и уменьшении скорости движения ниже 3 км/ч (2 миль/ч) (если не выбрано положение P [Стоянка]).

Чтобы не допустить автоматического включения, остановите автомобиль, нажмите и удерживайте переключатель ЕРВ в выключенном положении. В течение пяти секунд выключите зажигание и удерживайте переключатель ЕРВ еще две секунды.

## ДИНАМИЧЕСКОЕ ДЕЙСТВИЕ



Движение с включенным стояночным тормозом или многократное использование стояночного тормоза для притормаживания автомобиля может привести к значительным повреждениям системы тормозов.

В аварийной ситуации при движении автомобиля со скоростью более 3 км/ч (2 мили/ч) поднятие рычага ЕРВ вверх и удержание в таком положении приводит к постепенному снижению скорости. Загорится сигнализатор тормозов, раздастся предупредительный звуковой сигнал и на информационной панели появится сообщение **ОСТОРОЖНО! ВКЛЮЧЕН СТОЯНОЧНЫЙ ТОРМОЗ.** Загорятся стоп-сигналы.

## РУЧНОЕ ВЫКЛЮЧЕНИЕ EPB

Включив зажигание, нажмите на педаль тормоза и нажмите на рычаг EPB. Электронный стояночный тормоз разблокируется.

## АВТОМАТИЧЕСКОЕ ВЫКЛЮЧЕНИЕ EPB

Если автомобиль неподвижен, а EPB включен и селектор передач находится в положении **D** (Передний ход) или **R** (Задний ход), нажатие педали акселератора отключит EPB и позволит автомобилю начать движение.

***Примечание:** Автоматическое выключение EPB возможно, только если дверь водителя закрыта и ремень безопасности водителя застегнут.*

Для задержки автоматического отключения удерживайте рычаг EPB во включенном положении и отпустите в нужный момент.

Система стояночного тормоза постепенно уменьшит тормозное усилие и позволит начать движение плавно. Если сокращение усилия в системе приводит к движению автомобиля после включения передачи, полное усилие будет применено к стояночному тормозу повторно.

Для отмены функции уменьшения тормозного усилия EPB включите ручную стояночный тормоз после выбора передачи.

В случае неисправности на информационной панели появится надпись **АВТОВЫКЛЮЧЕНИЕ СТОЯНОЧНОГО ТОРМОЗА НЕДОСТУПНО**.

В начале поездки время отключения EPB может увеличиться при переключении с **P** (Стоянка) или **N** (Нейтраль). Это увеличивает время для зацепления шестерен передачи.

## СИГНАЛИЗАТОРЫ EPB

Если система выявляет неисправность EPB, загорается янтарный сигнализатор и на информационной панели появляется сообщение.

Если система определяет неисправность во время работы EPB, начинает мигать красный сигнализатор стояночного тормоза, а на информационной панели появится надпись **СТОЯНОЧНЫЙ ТОРМОЗ НЕИСПРАВЕН**.

***Примечание:** Красный сигнализатор стояночного тормоза горит не менее десяти секунд после выключения зажигания.*