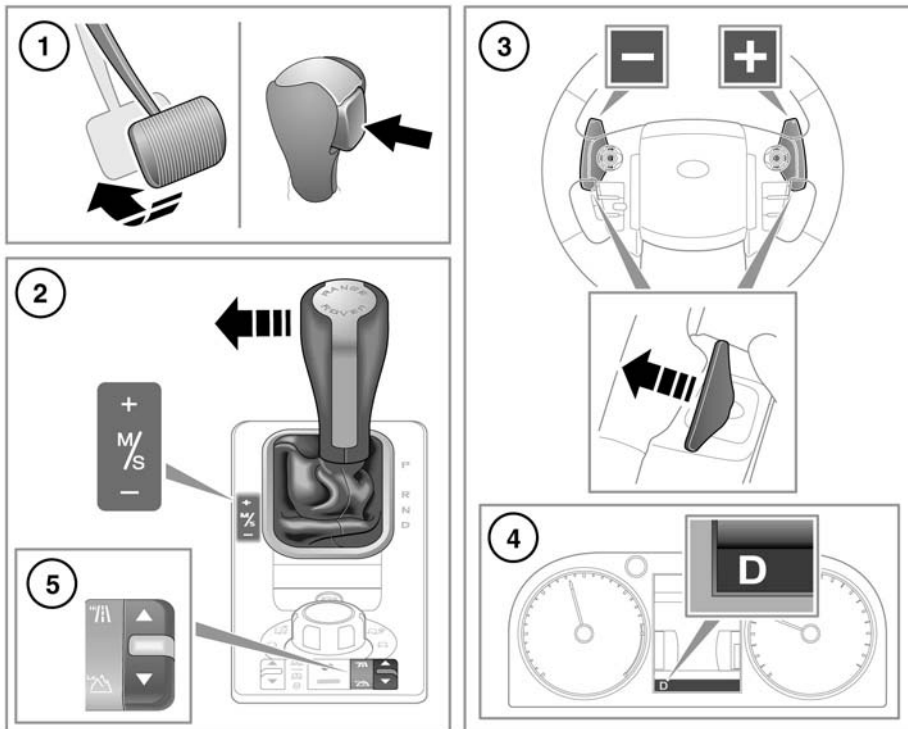


АВТОМАТИЧЕСКАЯ КОРОБКА ПЕРЕДАЧ



SJ1080

1. Чтобы включить передачу (D) (Передний ход) на неподвижном автомобиле, нажмите на педаль тормоза и затем нажмите кнопку разблокировки селектора коробки передач.

Примечание: Если надавить на рычаг селектора до нажатия педали тормоза, выбранная передача может быть недоступной независимо от положения рычага. В такой ситуации отпустите рычаг селектора, нажмите педаль тормоза и включите требуемую передачу.

2. Чтобы выбрать спортивный режим, переведите селектор коробки передач влево. На дисплее селектора коробки передач появится индикация **S** (Спортивный) и включится индикатор рядом с рычагом селектора.

Для использования режима ручного переключения CommandShift™ переключите рычаг селектора вперед для повышения передачи и назад – для понижения.

Чтобы вернуться в автоматический режим работы коробки передач, переключите рычаг селектора обратно в положение **D** (Передний ход) (в качестве подтверждения на дисплее отобразится **D**).

3. Лопаточные переключатели: потяните левый переключатель для понижения передачи и правый – для повышения передачи.

Примечание: Если селектор коробки передач установлен в положение **D**, коробка передач переключится в автоматический режим после непродолжительного периода движения с постоянной скоростью.

4. Дисплей переключения передач: отображает текущую выбранную передачу.
5. Переключатель раздаточной коробки позволяет включать передачи повышенного или пониженного диапазона.



Не применяйте дополнительное оборудование, такое как роликовые генераторы, приводимые в движение только одним или двумя колесами автомобиля, поскольку они могут стать причиной повреждения раздаточной коробки.



Во время стоянки автомобиля необходимо переключать коробку передач в режим P (Стоянка) и включать стояночный тормоз.



Перед выходом из автомобиля установите селектор в положение P и выключите зажигание.



Не выбирайте положение **P** при движении автомобиля.



Не включайте положение **R** (Задний ход) при движении автомобиля вперед.



Не включайте передачу переднего хода при движении автомобиля задним ходом.



Не увеличивайте обороты двигателя и не допускайте превышения холостых оборотов при выборе **D** или **R** или когда автомобиль стоит неподвижно с включенной передачей.



Не допускайте стоянки автомобиля в течение длительного времени при включенной передаче и работающем двигателе. Если двигателю предстоит работать на холостом ходу в течение длительного времени, обязательно переведите рычаг селектора в положение **P** или **N** (Нейтраль).

COMMANDSHIFT™

Если режим CommandShift™ выбран в повышенном диапазоне, для трогания с места следует включить первую передачу. В пониженном диапазоне можно использовать для этого передачи 1, 2 или 3. Это может пригодиться в некоторых случаях при движении по бездорожью.

Чтобы вернуться в спортивный режим из режима CommandShift™, переведите селектор в положение **D** (Передний ход) и затем обратно в спортивный режим.

При переключении коробки передач в режим CommandShift™ на информационной панели появится сообщение **ВЫБРАН РЕЖИМ COMMANDSHIFT**.

***Примечание:** В целях защиты двигателя происходит автоматическое переключение передачи на повышенную, предотвращая превышение оборотов, или на пониженную передачу для уменьшения нагрузки на двигатель.*

РУЧНОЙ РЕЖИМ

При выборе положения **D** ручной режим можно использовать временно, используя установленные на рулевом колесе лопаточные переключатели.

Когда коробка передач остается в положении **D**, временный ручной режим сохраняется, пока осуществляется ускорение, замедление и поворот автомобиля или переключение с помощью лопаточных переключателей.

Если требуется длительное использование ручного режима, то выберите положение **S** (Спортивный) для постоянного включения ручного режима.

СИСТЕМА ПОМОЩИ ПРИ ДВИЖЕНИИ ПОД УКЛОН

Если включена система управления движением под уклон (HDC), в автоматическом, спортивном режиме и в режиме CommandShift™ включается и поддерживается пониженная передача, обеспечивая максимальное торможение двигателем. Если перевести рычаг селектора в положение **D** из спортивного режима/CommandShift™, то выбранная передача сохранится до завершения спуска. См. **122, РАБОТА СИСТЕМЫ HDC**.

НЕИСПРАВНОСТЬ КОРОБКИ ПЕРЕДАЧ

В случае возникновения неисправности в коробке передач на информационной панели появится предупреждение и выбор передач может быть ограничен. Следует немедленно обратиться за квалифицированной помощью

РАЗДАТОЧНАЯ КОРОБКА

Повышенный диапазон (Hi):

Повышенный диапазон передаточных чисел **Hi** следует использовать для всех нормальных условий движения по дорогам, а также при движении по сухой ровной местности на бездорожье.

Пониженный диапазон (Lo):

Диапазон **Lo** можно применять только в условиях, когда необходимо маневрирование на низкой скорости.

Кроме того, применяйте диапазон **Lo** для более сложных внедорожных условий. Не используйте диапазон **Lo** для поездок по обычным дорогам.

ПЕРЕКЛЮЧЕНИЕ ДИАПАЗОНОВ НА НЕПОДВИЖНОМ АВТОМОБИЛЕ

На неподвижном автомобиле выберите **N** (Нейтраль).

Переместите переключатель раздаточной коробки в положение требуемого диапазона и отпустите его. Переключатель вернется в исходное положение, и через несколько секунд переключение будет подтверждено.

ИНДИКАТОРЫ ПЕРЕКЛЮЧЕНИЯ ДИАПАЗОНОВ

В диапазоне **Hi** подсвечивается переключатель диапазона **Hi**.



В диапазоне **Lo** на панели приборов горит зеленый сигнализатор, и подсвечивается индикатор переключателя диапазона **Lo**.

Пока происходит процесс переключения, световой индикатор диапазонов будет мигать следующим образом:

Переключение диапазона с Hi на Lo:

- Лампа диапазона **Lo** и индикатор мигают во время переключения, затем горят постоянным светом.
- Лампа диапазона **Hi** гаснет по завершении переключения.
- На информационной панели кратковременно появляется сообщение **ВЫБРАН ПОНИЖЕННЫЙ ДИАПАЗОН**.

Переключение диапазона с Lo на Hi:

- Во время переключения диапазона одновременно мигают индикатор диапазона **Hi** и индикатор диапазона **Lo**.
- По завершении переключения индикатор диапазона **Hi** начинает гореть постоянно.
- По завершении переключения индикатор диапазона **Lo** гаснет.
- На информационной панели кратковременно появляется сообщение **ВЫБРАН ПОВЫШЕННЫЙ ДИАПАЗОН**.

СМЕНА ДИАПАЗОНА ПРИ ДВИЖЕНИИ

Рекомендуется переключение диапазона на неподвижном автомобиле. Водители с большим опытом поездок по бездорожью могут переключать диапазоны на ходу как описано ниже.

ПЕРЕКЛЮЧЕНИЕ С ПОВЫШЕННОГО ДИАПАЗОНА НА Пониженный

1. Сбавьте скорость, и когда автомобиль будет двигаться со скоростью от 40 км/ч (24 миль/ч) до 3 км/ч (2 миль/ч), выберите **N** (Нейтраль).
2. Нажмите заднюю часть переключателя раздаточной коробки, чтобы выбрать диапазон **Lo**.
3. Дождитесь завершения переключения диапазона (это может занять несколько секунд). По окончании переключения выберите нужную передачу. До завершения переключения диапазона включить передачу невозможно.

ПЕРЕКЛЮЧЕНИЕ С Пониженного ДИАПАЗОНА НА ПОВЫШЕННЫЙ

При движении автомобиля со скоростью не более 60 км/ч (38 миль/ч) включите **N**. Нажмите переднюю часть переключателя раздаточной коробки до положения **Hi** и отпустите.

Указатели переключения диапазона такие же, как и при переключении на неподвижном автомобиле.

Теперь выберите положение **D** (Передний ход).