

## ЗАМОК РУЛЕВОЙ КОЛОНКИ

❗ При эвакуации автомобиля электронный ключ должен находиться в салоне, чтобы рулевая колонка оставалась разблокированной.

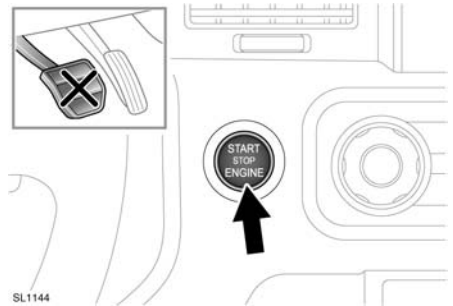
Рулевая колонка автомобиля оснащена электронным замком. Замок рулевой колонки выключается при обнаружении электронного ключа в салоне автомобиля.

В случае какой-либо неисправности замка рулевой колонки на информационной панели появляется сообщение **РУЛЕВАЯ КОЛОНКА ЗАБЛОКИРОВАНА**. В этом случае:

1. Заприте и затем отпирите автомобиль электронным ключом.
2. Попробуйте разблокировать рулевую колонку ещё раз, слегка поворачивая рулевое колесо влево-вправо.
3. Если проблема не устраняется, немедленно обратитесь к квалифицированным специалистам.

## ВКЛЮЧЕНИЕ ЗАЖИГАНИЯ

Для включения зажигания без запуска двигателя. Убедитесь, что педаль тормоза не нажата, а в автомобиле находится действительный электронный ключ; нажмите кнопку START/STOP (Запуск/Выключение двигателя) и удерживайте ее до включения сигнализаторов, затем отпустите.



❗ Если при нажатии кнопки START/STOP нажата педаль тормоза, будет запущен двигатель.

## ЗАРЯДКА АККУМУЛЯТОРНОЙ БАТАРЕИ – КРАСНЫЙ



Этот сигнализатор включается в цикле проверки при включении зажигания и гаснет при работающем двигателе. Если этот сигнализатор не гаснет или загорается во время движения, это указывает на наличие неисправности в системе зарядки аккумулятора. Немедленно обратитесь к квалифицированным специалистам.

## НИЗКОЕ ДАВЛЕНИЕ МАСЛА – КРАСНЫЙ



Этот сигнализатор включается в цикле проверки при включении зажигания и гаснет после запуска двигателя. Если этот сигнализатор не гаснет, мигает или постоянно горит во время движения, остановите автомобиль на ближайшем безопасном участке дороги и немедленно выключите двигатель. При включении этого сигнализатора обязательно проверьте уровень масла. Если уровень масла в норме, обратитесь за квалифицированной помощью, прежде чем продолжить поездку.

## ЗАПУСК БЕЗ КЛЮЧА



**Не запускайте двигатель и не оставляйте его работающим, если автомобиль находится в замкнутом пространстве. Выхлопные газы токсичны и при вдыхании могут привести к потере сознания и гибели.**

Чтобы запустить двигатель:

- Электронный ключ должен находиться в автомобиле.
- Необходимо выбрать положение **P** (Стоянка) или **N** (Нейтраль).
- Нажмите на педаль тормоза.
- Нажмите и отпустите кнопку START/STOP (Запуск/Выключение двигателя).

Когда двигатель заработает, педаль тормоза можно отпустить, если это безопасно.

## ДОПОЛНИТЕЛЬНАЯ ИНФОРМАЦИЯ ПО МОДЕЛЯМ С ДИЗЕЛЬНЫМ ДВИГАТЕЛЕМ

На моделях с дизельным двигателем время между нажатием кнопки START/STOP и пуском двигателя может быть больше – до 12 секунд. В течение этой задержки удерживайте нажатой педаль тормоза и не нажимайте кнопку START/STOP повторно. В этом случае процедура запуска двигателя будет прекращена.

***Примечание:** В условиях очень низких температур время запуска двигателя увеличивается.*

## ЕСЛИ ДВИГАТЕЛЬ НЕ ЗАПУСКАЕТСЯ

*Примечание: Если при нажатии кнопки START/STOP (Запуск/Выключение двигателя) коленвал двигателя не прокручивается, и при этом автомобиль недавно побывал в аварии, мог сработать инерционный выключатель подачи топлива. Обратитесь к квалифицированным специалистам.*

### **Автомобили с бензиновым двигателем:**

Если двигатель не заводится, убедитесь, что коробка передач установлена в положение **P** (Стоянка) или **N** (Нейтраль), и нажмите кнопку START/STOP (не нажимая педаль тормоза) для включения зажигания. Медленно нажмите педаль акселератора до упора, затем, не отпуская ее, нажмите кнопку START/STOP, нажимая при этом педаль тормоза. Коленвал двигателя начнет прокручиваться. После того, как двигатель заработает, отпустите педаль акселератора.

Если коленвал двигателя по-прежнему не прокручивается или двигатель не заводится, обратитесь к дилеру компании/в ее технический центр.

### **Автомобили с дизельным двигателем**

Если двигатель не заводится, убедитесь, что коробка передач установлена в положение **P** или **N**, и нажмите кнопку START/STOP (нажав педаль тормоза). Удерживайте нажатыми кнопку START/STOP и педаль тормоза до запуска двигателя, затем отпустите.

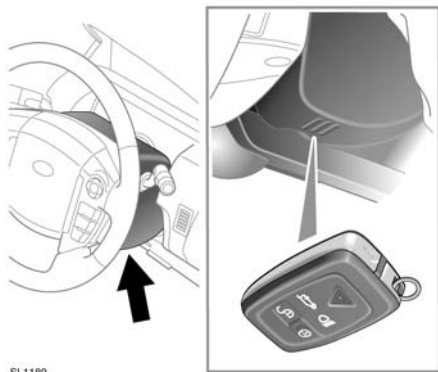
Если коленвал двигателя по-прежнему не прокручивается или двигатель не заводится, обратитесь к дилеру компании/в ее технический центр.

## РЕЗЕРВНАЯ ПРОЦЕДУРА ЗАПУСКА БЕЗ КЛЮЧА

Если замок автомобиля был открыт аварийным механическим ключом или если автомобиль не обнаруживает электронный ключ, необходимо использовать резервную процедуру запуска без ключа, чтобы деактивировать сигнализацию и запустить двигатель.

Резервная процедура запуска без ключа используется только если на информационной панели появилось сообщение **Электронный ключ не найден**.

**См. Руководство.**



Установите электронный ключ под кожухом рулевой колонки кнопками вниз.

**Примечание:** На кожухе имеются метки, облегчающие поиск правильного положения.

Когда электронный ключ помещен в это место, он распознается автомобилем, и на информационной панели появляется сообщение **Обнаружен электронный ключ**.

Удерживая электронный ключ в этом положении, для запуска двигателя нажмите на педаль тормоза, затем нажмите и отпустите кнопку START/STOP (Запуск/Выключение двигателя).

Как только двигатель будет запущен, можно убрать электронный ключ из-под кожуха рулевой колонки.

**Примечание:** Если электронный ключ не обнаруживается или двигатель не удается запустить, обратитесь к дилеру/в технический центр компании.

## ВЫКЛЮЧЕНИЕ ДВИГАТЕЛЯ



**Никогда не выключайте двигатель во время движения.**

Перед выключением двигателя убедитесь, что автомобиль надежно припаркован, включен стояночный тормоз и выбран диапазон **P** (Стоянка).

Нажмите и отпустите кнопку START/STOP, чтобы выключить двигатель. Аудиосистема, телефонная система и сенсорный экран вернуться в режим ожидания.

Повторное нажатие кнопки START/STOP (без нажатия на педаль тормоза) активирует эти системы.