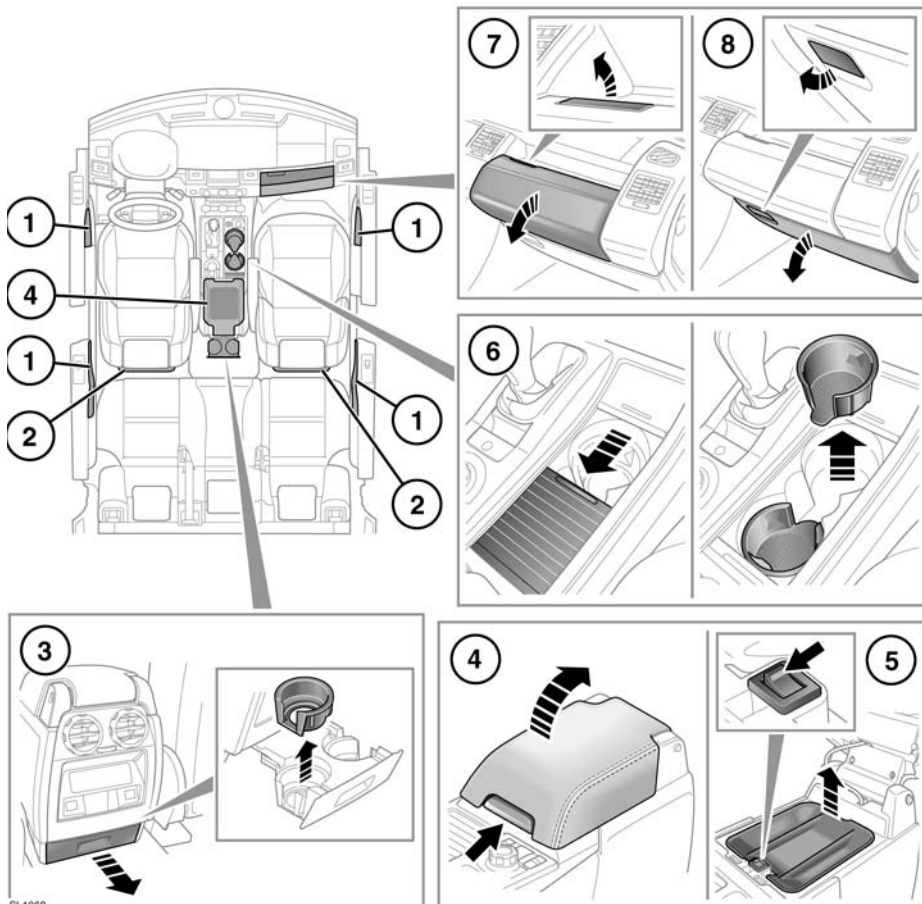


ПОДСТАКАННИКИ И ОТСЕКИ ДЛЯ ВЕЩЕЙ



SL1068



Убедитесь в том, что предметы в автомобиле размещены в надежных местах и не могут перемещаться. В случае аварии, резкого торможения или маневра незакрепленные предметы могут стать причиной травмы.



Не пейте и не используйте подстаканники во время управления автомобилем.

1. Зоны хранения.
2. Карманы для карт.

3. Задние подстаканники:

Вытащите ящик, чтобы получить к ним доступ. Вытащите вкладыш подстаканника для очистки.

4. Ящик для мелких предметов/мини-холодильник на центральной консоли.

Примечание: Резиновый коврик на дне центральной консоли позволяет удобно разместить компакт-диски.

5. Мини-холодильник:

Включение и выключение с помощью переключателя на внутренней кромке. Индикатор включается с небольшой задержкой после нажатия на выключатель.

Мини-холодильник работает лучше при использовании охлаждающего лотка.

Примечание: Мини-холодильник работает только при включенном зажигании.



Мини-холодильник следует отключать, когда он не нужен, чтобы не разряжать аккумуляторную батарею.

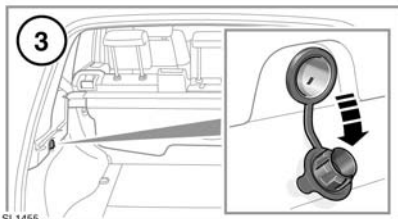
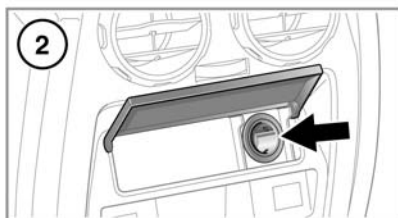
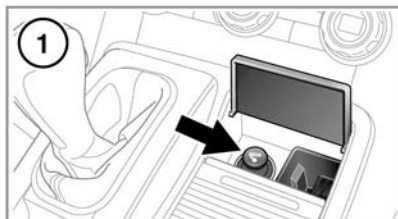
6. Передние подстаканники:

Сдвиньте панель, чтобы получить к ним доступ. Вытащите вкладыш подстаканника для очистки.

7. Перчаточный ящик.

8. Нижний перчаточный ящик.

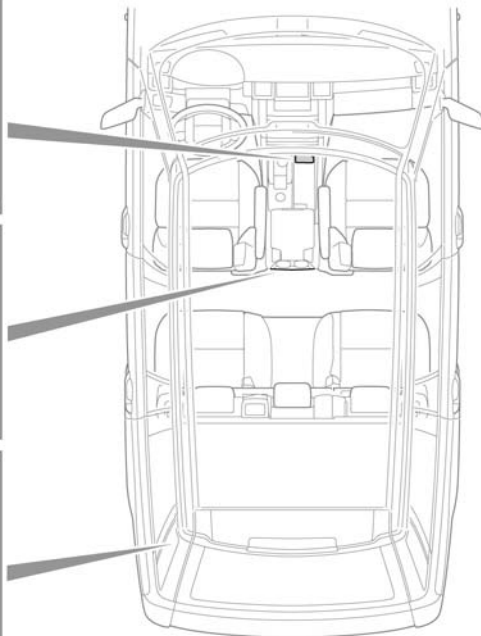
ГНЕЗДА ПИТАНИЯ ДОПОЛНИТЕЛЬНОГО ОБОРУДОВАНИЯ



SL1455

1. Переднее гнездо питания.
2. Заднее гнездо для подключения дополнительного оборудования.
3. Гнездо питания в багажном отделении.

⚠ Используйте только дополнительное оборудование, рекомендованное компанией Land Rover. Использование любого другого оборудования может вызвать повреждение системы электрооборудования автомобиля. Если вы не можете самостоятельно решить этот вопрос, обратитесь к дилеру/в технический центр Land Rover.



⚠ Использование дополнительного оборудования в течение длительного периода должно осуществляться при работающем двигателе. В противном случае может произойти разрядка аккумуляторной батареи.

Примечание: Гнезда питания могут использоваться для подключения одобренных электроприборов с максимальной потребляемой мощностью 180 Вт.