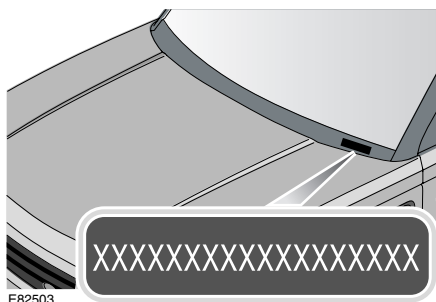


Идентификация автомобиля

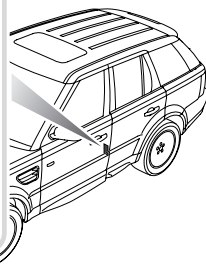
ИДЕНТИФИКАЦИОННЫЙ НОМЕР АВТОМОБИЛЯ (VIN)



В качестве средства, отпугивающего угонщиков, и в помощь полиции номер VIN проштампован на пластине, которая видна через нижнюю часть левой стороны ветрового стекла (он должен совпадать с номером VIN в Сервисной книжке). Номер VIN можно также найти в следующих местах: платформа защелки капота, стойка подвески и фаски закрытых дверей.

Примечание: При обращении к дилеру/в технический центр у вас могут запросить номер VIN.

ИДЕНТИФИКАЦИОННАЯ ТАБЛИЧКА АВТОМОБИЛЯ



Идентификационный номер автомобиля (VIN) и рекомендуемые максимальные массы автомобиля проштампованы на пластине, приклепанной к нижней части проема левой (для Китая – правой) передней двери, на стороне, где расположен замок. VIN должен соответствовать VIN, записанному в сервисной книжке, и виден через ветровое стекло.

ТАБЛИЧКА ДАТЫ ВЫПУСКА АВТОМОБИЛЯ

(Только для Австралии)

На этой табличке указан месяц и год, когда автомобиль сошел с конвейера, то есть дата сборки автомобиля (кузова и узлов силового агрегата).

Дата выпуска автомобиля указана на табличке давления в шинах, прикрепленной к правой стойке «В».