

Адаптивный круиз-контроль (ACC)

ПРИНЦИП ДЕЙСТВИЯ

ПРЕДУПРЕЖДЕНИЕ!



Адаптивный круиз-контроль (ACC) не является системой предупреждения или предотвращения аварий. Кроме того, адаптивный круиз-контроль не определяет: неподвижные или движущиеся со скоростью менее 10 км/ч (6 миль/ч) автомобили; пешеходов или объекты на дороге; приближающиеся по той же полосе движения автомобили.

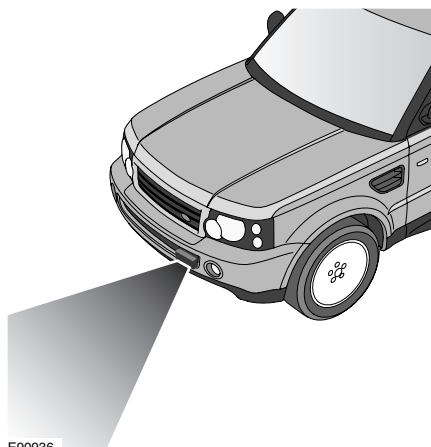
Датчик, установленный на переднем бампере, направляет луч вперед для определения объектов на пути движения.

ACC использует этот радиолокационный датчик для поддержания дистанции между вашим и движущимся впереди автомобилями. В зависимости от вашего стиля вождения дистанцию можно установить на одно из четырех фиксированных значений.

Если впереди в пределах действия радиолокатора нет автомобиля, поддерживается предустановленная скорость движения. В память ACC можно установить любую скорость от 30 км/ч (18 миль/ч) до 180 км/ч (110 миль/ч).

При включенном ACC установленная дистанция за впереди идущим автомобилем может сохраняться, даже если установленная скорость выше. Если дорожные условия позволяют перемещаться на соседнюю полосу движения, автомобиль автоматически ускорится до предустановленной скорости, до тех пор пока в зоне действия радиолокатора не появится автомобиль.

Если установленная дистанция сокращается из-за замедления впереди идущего автомобиля, ACC автоматически притормозит и восстановит дистанцию.



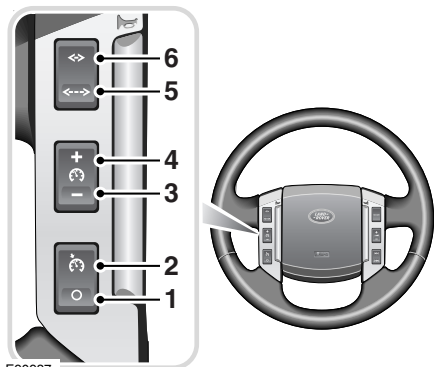
Адаптивный круиз-контроль (ACC)

- Применяйте ACC только в благоприятных условиях, на прямых, сухих, открытых дорогах с неинтенсивным движением.
- Не используйте системы в условиях слабой видимости, особенно в тумане, при сильном дожде, мороси и снегопаде.
- Не применяйте на обледенелых и скользких дорогах.
- Ответственность за внимательное и безопасное управление автомобилем всегда лежит на водителе.
- Избегайте наличия на передней части автомобиля металлических эмблем и предметов, включая передние защитные устройства, которые могут помешать работе датчика.
- Не пользуйтесь ACC при въезде на магистраль или съезде с нее.

Адаптивный круиз-контроль (ACC)

ИСПОЛЬЗОВАНИЕ ACC

Система управляется при помощи выключателей, установленных на рулевом колесе. Кроме того, водитель может вмешаться в любой момент, нажав педаль тормоза или акселератора.



E90937

1. **ОТМЕНА:** отмена без стирания скорости из памяти.
2. **ВОССТАНОВИТЬ:** восстановление ранее заданной скорости
3. **УСТАНОВИТЬ –:** установка скорости или уменьшение скорости.
4. **УСТАНОВИТЬ +:** установка или увеличение скорости.
5. **ДИСТАНЦИЯ <--->:** увеличение дистанции.
6. **ДИСТАНЦИЯ <->:** сокращение дистанции.

Установка скорости:

Ускорьте автомобиль в нормальном режиме до достижения требуемой скорости.

Кратковременно нажмите кнопку **4**, после этого скорость автомобиля будет сохранена в памяти и система включится. Установленная скорость отображается на центре сообщений (например, **ЗАДАНА СКОРОСТЬ 80КМ/Ч 50МИЛЬ/Ч**).

Вход в режим сохранения дистанции:

ПРЕДУПРЕЖДЕНИЕ!



В режиме сохранения дистанции автомобиль не замедляется автоматически до остановки и не всегда замедляется достаточно быстро без вмешательства водителя, чтобы избежать столкновения.

После включения установленной скорости водитель может отпустить педаль акселератора, при этом будет поддерживаться скорость движения.

Если на ту же полосу въедет другой автомобиль или на той же полосе окажется автомобиль, движущийся с более медленной скоростью в том же направлении, регулировка скорости будет выполнена автоматически, пока дистанция до впереди идущего автомобиля не достигнет предустановленного значения. Теперь автомобиль находится в режиме сохранения дистанции.

Адаптивный круиз-контроль (ACC)



На панели приборов загорится световой индикатор.

На центре сообщений отобразится установленная дистанция.

Автомобиль будет поддерживать постоянную дистанцию до впереди идущего автомобиля, до тех пор пока:

- движущийся впереди автомобиль не ускорится до скорости, превышающей предустановленную;
- движущийся впереди автомобиль не покинет полосу движения или не скроется из вида;
- движущийся впереди автомобиль не замедлится так сильно, что произойдет автоматическое отключение системы;
- не будет установлена новая дистанция.

Для поддержания дистанции до впереди идущего автомобиля при необходимости будет автоматически выполнено торможение для замедления автомобиля.

Максимальное торможение, применяемое системой ACC, ограничено, и при необходимости может быть пересилено применением торможения водителем.

Примечание: Торможение водителем отключает ACC.

Если система ACC определяет, что ее максимальное торможение будет недостаточным, прозвучит звуковое предупреждение, в то время как ACC продолжит торможение. На центре сообщений появится надпись **ВМЕШАТЕЛЬСТВО ВОДИТЕЛЯ**. Водитель должен немедленно принять меры.

В режиме сохранения дистанции автомобиль при свободной дороге автоматически вернется к предустановленной скорости, если:

- впереди идущий автомобиль ускоряется или меняет полосу движения;
- водитель перемещает автомобиль на другую полосу в любую сторону и въезжает на полосу съезда.

При необходимости водителю следует вмешаться.

Адаптивный круиз-контроль (ACC)

Автоматическое отключение при низкой скорости

Если скорость автомобиля становится ниже 30 км/ч, система адаптивного управления скоростью автоматически **ВЫКЛЮЧАЕТСЯ** и гаснет контрольная лампа на щитке приборов.

Если системой ACC был нажат тормоз, он будет медленно отпущен.

Это будет сопровождаться звуковым предупреждением, а на центре сообщений появится надпись **ВМЕШАТЕЛЬСТВО ВОДИТЕЛЯ**. Водитель должен взять на себя управление.

Отмена установленной скорости/режима сохранения дистанции

ПРЕДУПРЕЖДЕНИЕ!



Когда водитель вручную отменяет ACC нажатием педали акселератора, ACC не применяет автоматического торможения для поддержания дистанции до впереди идущего автомобиля.

При движении с постоянной скоростью в режиме сохранения дистанции установленная скорость и дистанция могут быть отменены нажатием педали акселератора. Если автомобиль движется в режиме сохранения дистанции, при отмене ACC водителем с помощью акселератора световой сигнал на панели приборов погаснет, а на центре сообщений появится надпись **ОТМЕНА КРУИЗ-КОНТ..**

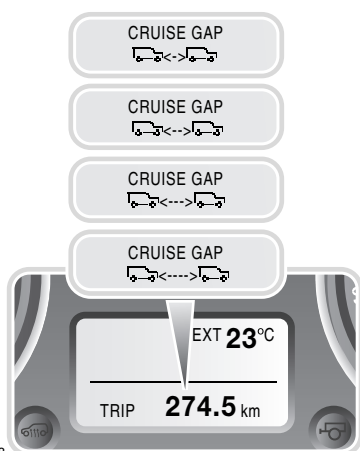
После отпускания педали акселератора ACC возобновит работу и скорость автомобиля снизится до предустановленной или более низкой, если включен режим сохранения дистанции.

Адаптивный круиз-контроль (ACC)

Регулирование дистанции



E91300



E90938

Дистанция до впереди идущего автомобиля может быть сокращена или увеличена нажатием кулисного переключателя на рулевом колесе.

Доступны четыре значения дистанции, а выбранная дистанция отображается на центре сообщений при нажатии любой из кнопок. После включения стартера в готовность для работы ACC устанавливается дистанция по умолчанию.

Примечание: Водитель должен выбрать дистанцию, учитывая условия движения.

Регулировка установленной скорости

Скорость можно менять тремя способами:

- ускориться или притормозить до требуемой скорости и нажать кнопку **4**;
- увеличить или уменьшить скорость нажатием и удерживанием кнопки **4** или **3** до появления на центре сообщений значения требуемой скорости. Скорость автомобиля постепенно изменится до выбранной;
- пошагово увеличить или уменьшить скорость по 2 км/ч (1 миля/ч) короткими нажатиями кнопки **4** или **3**.

ACC работает в интервале приблизительно между 30 и 180 км/ч (18 и 110 миль/ч), в зависимости от спецификации для конкретной страны.

Скорость, установленная за пределами этого диапазона, не считывается системой.

Для замедления скорости до вновь установленной ACC может применять торможение. Новая установленная скорость отображается на центре сообщений в течение четырех секунд после ее изменения.

Адаптивный круиз-контроль (ACC)

Автоматическое отключение ACC

ACC отключается, но не сбрасывает память, при следующих условиях:

- если нажата кнопка **1** (Отмена);
- если нажата педаль тормоза;
- если скорость автомобиля падает ниже 30 км/ч (18 миль/ч);
- если включена нейтраль **N**;
- если включается система динамической стабилизации (DSC);
- если включается электронная противобуксовочная система (ETC);
- если включается система управления движением под уклон (HDC).

ACC отключается и сбрасывает память, при следующих условиях:

- если выключатель стартера установлен в положение **0**;
- если достигнута максимальная скорость автомобиля;
- если в системе ACC произошла неисправность.

Восстановление установленной скорости/режима сохранения дистанции

ВНИМАНИЕ!



Кнопкой «ВОЗОБНОВИТЬ» можно пользоваться, только если водитель знает об

установленной скорости и собирается вернуться к ней.

При нажатии кнопки **2** (Возобновить) после отмены действия ACC, например при торможении, ACC включается снова, если установленная скорость не стерта из памяти. Установленная скорость отобразится на дисплее в течение четырех секунд и будет возобновлена, если впереди идущий автомобиль не заставляет включиться режим сохранения дистанции.

Адаптивный круиз-контроль (ACC)

Предупреждение об объектах спереди

Во время работы ACC при появлении впереди идущего транспорта появляется предупреждение **ВМЕШАТЕЛЬСТВО ВОДИТЕЛЯ**.

Кроме того, система дает дополнительное предупреждение и при неработающем ACC. Если близко впереди обнаружено транспортное средство, дается звуковой сигнал и предупреждающее сообщение. Торможение не применяется.



Эту дополнительную функцию можно включать и выключать при помощи выключателя предупреждений о препятствиях спереди, как показано на рисунке.

Если световой индикатор в выключателе горит, это означает, что предупреждение о препятствиях спереди включено.

Можно менять чувствительность предупреждения:

- нажмите кнопку сокращения дистанции, чтобы она отобразилась на дисплее, когда ACC выключен, затем уменьшите чувствительность предупреждения;
- нажмите кнопку увеличения дистанции, чтобы она отобразилась на дисплее, и увеличьте чувствительность предупреждения.

Оба этих предупреждения сопровождаются сообщением **ПРЕПЯТСТВИЕ ВПЕРЕДИ <---->** на центре сообщений.



Адаптивный круиз-контроль (ACC)

Управление автомобилем с включенным ACC

Система регулирует скорость автомобиля, управляя двигателем и тормозом. В режиме работы ACC при замедлении или ускорении может произойти переключение передач.

ACC не является системой избежания столкновений, но в некоторых ситуациях система может указывать водителю о необходимости его вмешательства.

Звуковой сигнал в сопровождении сообщения **ВМЕШАТЕЛЬСТВО ВОДИТЕЛЯ** раздается, если ACC определяет следующее:

- появление неисправности при работающей системе;
- использование максимального торможения средствами ACC недостаточно;
- скорость автомобиля сократилась ниже минимально допустимой для работы ACC.

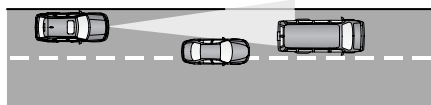
Примечание: ACC работает при селекторе передач в положении **D**.

Примечание: При включении системы педаль акселератора остается в поднятом положении. Для нормальной работы ACC полностью отпустите педаль.

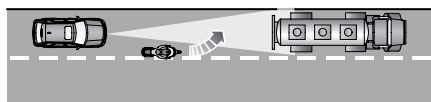
Примечание: Если системой ACC применено торможение, педаль тормоза может двигаться вверх и вниз в процессе торможения или его прекращения. При торможении включаются стоп-сигналы.

Погрешности определения

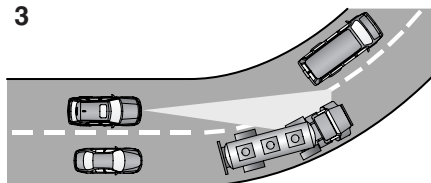
1



2



3



E90941

Погрешности определения могут произойти:

1. При движении по другой полосе, чем впереди идущий автомобиль.
2. Если на полосе находится только часть автомобиля, так как расстояние до автомобиля может быть определено, только когда он полностью на полосе.
3. Может происходить определение наличия автомобилей спереди, когда они входят в поворот или выходят из него.

В этих случаях ACC может начать торможение поздно или неожиданно. Водитель должен быть в готовности и при необходимости вмешаться.

Адаптивный круиз-контроль (ACC)

Неисправность ACC

Если во время работы системы в режиме движения с постоянной скоростью или в режиме сохранения дистанции возникает неисправность, система выключается, и ее нельзя использовать, пока неисправность не устранена. Кратковременно появится сообщение **ВМЕШАТЕЛЬСТВО ВОДИТЕЛЯ**, которое затем заменится сообщением **КРУИЗ-КОНТРОЛЯ НЕДОСТУПЕН**.

Если сбой ACC или какой-либо сопутствующей системы произойдет в другое время, появится сообщение **КРУИЗ-КОНТРОЛЯ НЕДОСТУПЕН**.

Активировать систему ACC в любом режиме будет невозможно.

Скопления грязи, снега или льда на датчике или крышке могут препятствовать работе ACC.

Установка на автомобиль передней защиты или металлических эмблем может также повлиять на работу ACC.

Если это происходит, когда система работает в режиме постоянной скорости/в режиме сохранения дистанции, раздается звуковое предупреждение и на короткое время появляется сообщение **ВМЕШАТЕЛЬСТВО ВОДИТЕЛЯ**. Затем появится сообщение **ДАТЧИК ACC ЗАБЛОКИРОВАН**. Система отключится.

Очистка от помех позволяет системе вернуться к нормальной работе.

При наличии помех и неработающем ACC, например при первоначальном запуске или когда система ACC выключена, отобразится сообщение **ДАТЧИК ACC ЗАБЛОКИРОВАН**.

Не рекомендуется установка не одобренных дилером колесных шин, т.к. они могут быть иного размера. Это влияет на исправность работы ACC.