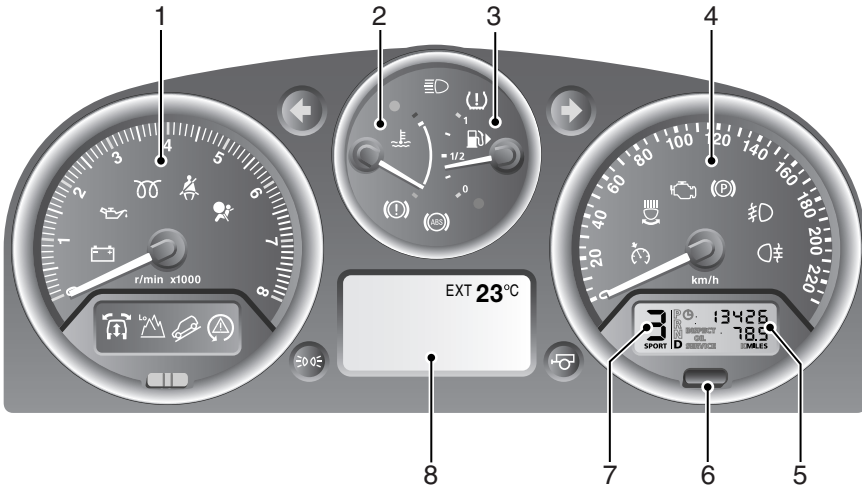


Приборы

ОБЩИЙ ВИД ПАНЕЛИ ПРИБОРОВ



E92126

1. Тахометр
2. Указатель температуры
3. Указатель уровня топлива
4. Спидометр
5. Указатель общего пробега (одометр) и счетчик пройденного пути
6. Выключатель сброса счетчика пройденного пути
7. Дисплей положения селектора АКПП
8. Главная информационная панель

ПРИБОРЫ

Тахометр

Показывает частоту вращения коленчатого вала двигателя в оборотах в минуту (x 1000). В нормальных условиях поездки двигатель обеспечивает наибольшую топливную экономичность при 2000 – 3000 об/мин.

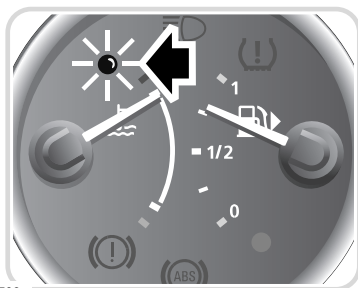
Приборы

Указатель температуры

ВНИМАНИЕ!

- ⚠ Езда с перегретым двигателем может привести к серьезному повреждению.

При нормальной рабочей температуре указатель расположен посередине между красным и синим секторами прибора (точное положение варьируется в зависимости от погодных условий).



E80509

Если стрелка поднимается выше средней точки, это указывает на перегрев охлаждающей жидкости двигателя. Если указатель перемещается в красный сектор и загорается красный сигнализатор (показан стрелкой), может произойти серьезное повреждение двигателя (в этих условиях кондиционер может выключиться и мощность двигателя уменьшится для снижения нагрузки).

Автомобиль нужно как можно быстрее остановить, соблюдая меры предосторожности. Дайте двигателю остыть, чтобы сигнализатор погас и стрелка указателя вернулась в нормальное положение.

Если проблема сохраняется, немедленно обратитесь к квалифицированным специалистам.

Указатель уровня топлива

ВНИМАНИЕ!

- ⚠ Не допускайте полной выработки топлива. В противном случае пропуски зажигания могут вызвать серьезное повреждение каталитического нейтрализатора.

При переводе выключателя стартера в положение II стрелка быстро поднимается, показывая уровень топлива в топливном баке.



E80510

Когда остаток топлива подходит к 12 литрам (три галлона), включается желтый сигнализатор низкого уровня топлива. Этот остаток топлива позволит проехать приблизительно 80 км (50 миль). См. **ПОЛНАЯ ВЫРАБОТКА ТОПЛИВА** (на стр. 257).