

# Рулевое колесо

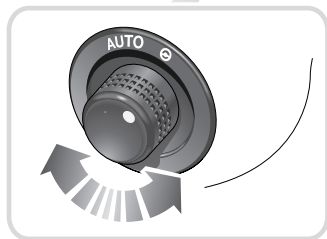
## РЕГУЛИРОВКА ПОЛОЖЕНИЯ РУЛЕВОГО КОЛЕСА

### ПРЕДУПРЕЖДЕНИЯ



Запрещается регулировать положение рулевого колеса во время движения автомобиля.

Это приводит к частичной потере управления автомобилем и могут вызвать непреднамеренный поворот рулевого колеса.



E91595

Для наиболее удобного расположения рулевого колеса его можно регулировать в четырех направлениях, в соответствии с направлением регулировочной ручки.

Для регулировки высоты положения рулевого колеса переместите ручку вверх или вниз.

Для перемещения рулевого колеса от себя или к себе переместите ручку вперед или назад.

## Автоматическое перемещение сиденья

Если ручка установлена в положение **AUTO**, рулевая колонка и сиденье водителя автоматически перемещаются при извлечении ключа зажигания. Это дает больше пространства для выхода из автомобиля и посадки в него.

Положение рулевой колонки и сиденья возвращается в первоначальное положение после последующей вставки ключа в замок зажигания.

*Примечание:* Для предотвращения движения водительского сиденья поверните ручку по часовой стрелки.

## Память положения рулевого колеса

Окончательное положение рулевого колеса сохраняется в памяти системы и назначается используемому ключу зажигания после установки этого положения.

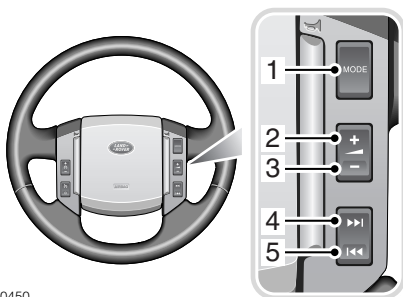
При очередном использовании ключа вызываются сохраненные настройки, ассоциированные с ним.

Это допускает различные настройки рулевого колеса для различных ключей, позволяя легко оптимизировать положение для разных водителей.

Если после этого отрегулирована рулевая колонка, новое положение можно сохранить в памяти вместе с текущим положением сиденья и зеркала заднего вида вместо предыдущих сохраненных положений. См. **ФУНКЦИЯ ПАМЯТИ** (на стр. 176).

# Рулевое колесо

## УПРАВЛЕНИЕ АУДИОСИСТЕМОЙ

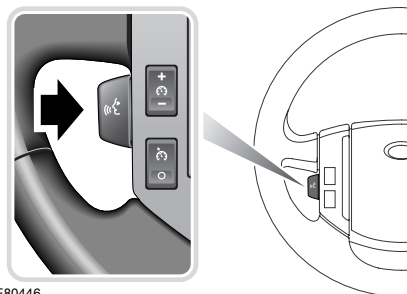


E80450

1. Выбор режима.
2. Увеличить громкость.
3. Уменьшить громкость.
4. Перейти на следующий канал.
5. Перейти на предыдущий канал.

## ГОЛОСОВОЕ УПРАВЛЕНИЕ

### Включение системы голосового управления



E80446

Для включения системы голосового управления:

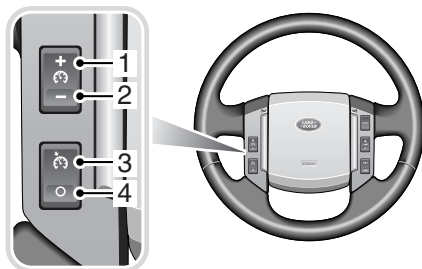
- Кратковременно потяните на себя рычаг управления. Включится звуковой сигнал подтверждения и на информационной панели появится сообщение **LISTENING** (Слушаю). Теперь система готова к приёму голосовых команд.

Общая информация о голосовом управлении. См. **ПРИНЦИП ДЕЙСТВИЯ** (на стр. 453).

# Рулевое колесо

## КРУИЗ-КОНТРОЛЬ

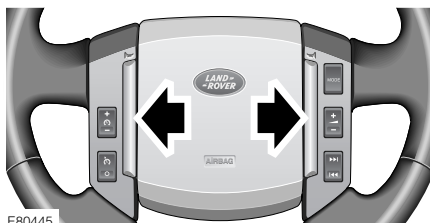
Управление круиз-контролем осуществляется переключателями на рулевом колесе. См. **ПРИНЦИП ДЕЙСТВИЯ** (на стр. 213).



E80444

1. Установить +: установка или увеличение скорости
2. Установить -: установка или уменьшение скорости
3. Восстановление ранее заданной скорости
4. Отмена без стирания скорости из памяти

## ЗВУКОВОЙ СИГНАЛ



E80445

Чтобы включить, нажмите на любой из переключателей звукового сигнала.