

# Стеклоомыватели

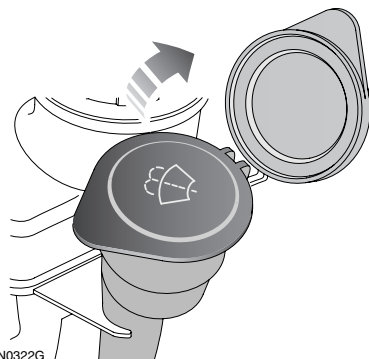
## ДОЛИВКА РАБОЧЕЙ ЖИДКОСТИ ОМЫВАТЕЛЕЙ ЛОБОВОГО СТЕКЛА

### Внимание

Некоторые составы для очистки стекол являются возгораемыми, особенно в высокой концентрации или в неразбавленном состоянии, если возникает искрение. **НЕ ДОПУСКАЙТЕ** контакта рабочей жидкости стеклоомывателя с открытым пламенем или искрами.

**Предостережение: ЗАПРЕЩАЕТСЯ** заливать в бачок стеклоомывателей антифриз или раствор уксуса в воде. Антифриз разрушает лакокрасочное покрытие. Уксус может вызвать поломку насоса омывателей лобового стекла.

Брызги рабочей жидкости стеклоомывателя могут приводить к обесцвечиванию панелей кузова. Следите за тем, чтобы не возникали брызги, особенно если жидкость применяется в высокой концентрации или в неразбавленном состоянии. Если появятся брызги, немедленно смойте их водой.



Жидкость из бачка омывателей лобового стекла подается на форсунки омывателей лобового и заднего стекла и фар.

Проверяйте уровень жидкости в бачке не реже одного раза в неделю и доливайте в бачок смесь воды и фирменного средства Land Rover для очистки стекол STC 8249. Желательно смешивать рекомендуемые количества воды и концентрата в отдельной емкости перед доливкой. Обязательно соблюдайте инструкции, указанные на емкости с концентратом. Учтите, что в очень холодную погоду, чтобы исключить возможность замерзания, необходимо использовать подходящее средство для очистки стекол.

Периодически включайте стеклоомыватели, проверяя отсутствие закупорки и направление разбрызгивания.

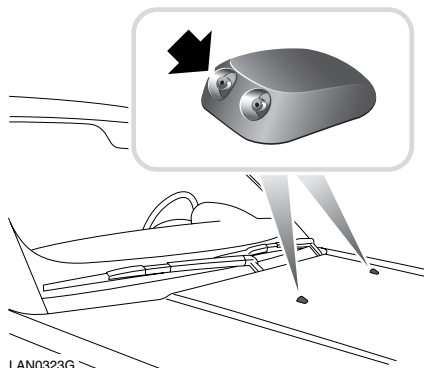
**Примечание:** Чтобы исключить возможность замерзания, заливайте в бачок омывателей лобового стекла предписанную жидкость для очистки стекол.

# Стеклоомыватели

## ФОРСУНКИ ОМЫВАТЕЛЕЙ

### Передние

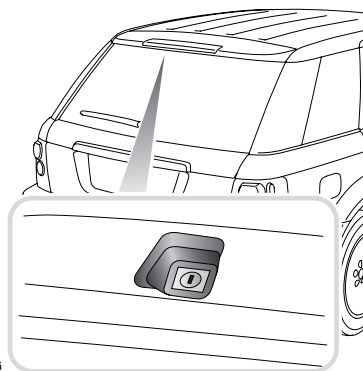
Форсунки стеклоомывателей регулируются на предприятии-изготовителе и не требуют дополнительной регулировки. Если понадобится регулировка, вставьте в сопло форсунки иглу и аккуратно поверните, чтобы струя из каждой форсунки была направлена к центру лобового стекла.



LAN0323G

Засорившуюся форсунку стеклоомывателя можно прочистить, вставив в сопло форсунки тонкую проволоку или иглу.

### Задние



LAN0324G

### Фары

Форсунки омывателей фар регулируются на предприятии-изготовителе и не требуют дополнительной регулировки.