

Передние системы освещения

ФАРЫ

Внимание

Блоки биксеноновых ламп работают при высоких температурах. Если эти лампы недавно были включены, не дотрагивайтесь до них, пока лампы не остынут.

В отработанных блоках ксеноновых ламп содержится ртуть, которая опасна и может причинить вред здоровью.

Ксеноновая система генерирует напряжение до 28 000 В. Воздействие такого напряжения может привести к гибели. Перед обслуживанием системы обязательно выключайте фары и зажигание.

Замену или обслуживание ксеноновых ламп должны выполнять только квалифицированные специалисты.

Существуют системы фар трех типов:

- Основная галогенная лампа дальнего/ближнего света и дополнительная галогенная лампа "заполняющего" дальнего света.
- Основная биксеноновая лампа дальнего/ближнего света и дополнительная галогенная лампа "заполняющего" дальнего света.
- Адаптивная система передних световых приборов (AFS).

Биксеноновые фары

В биксеноновых блоках предусмотрена ксеноновая лампа дальнего и ближнего света и галогенная лампа "заполняющего" дальнего света. Затвор, управляемый электромагнитным клапаном, изменяет направление светового пучка ксеноновой лампы, обеспечивая работу в режиме дальнего или ближнего света.

Срок службы биксеноновых ламп значительно выше, чем у обычных или галогенных ламп.



Обратитесь за рекомендациями по поводу правильной утилизации блоков ксеноновых ламп к дилеру компании Land Rover или в местные компетентные органы.

Передние системы освещения

Адаптивная система передних световых приборов (AFS)

AFS - это новая система освещения, предназначенная для улучшения качества обзора. Система включает два основных элемента: Подвижный модуль фары и статическая виражная фара, световой пучок которой развернут на 45о относительно центральной оси автомобиля.

Модули фар могут поворачиваться влево и вправо, обеспечивая улучшенное освещение на поворотах дороги. Они действуют во всем диапазоне скоростей автомобиля. Кроме этого, модули реагируют на торможение или разгон и корректируют освещение в вертикальной плоскости, обеспечивая оптимальную эффективность фар. Дополнительное освещение обеспечивают статические виражные фары на скорости от 30 км/ч до 70 км/ч. Если указанная скорость превышена, статические виражные фары возобновляют работу, только когда скорость снижается до 60 км/ч. Виравные фары расширяют зону, освещаемую основными фарами, при движении на поворотах.

Система принимает сигналы скорости автомобиля и поворота рулевого колеса и определяет величину поворота модулей в горизонтальной плоскости. Величина поворота максимальна при низкой скорости (маневрировании) и уменьшается по мере увеличения скорости.

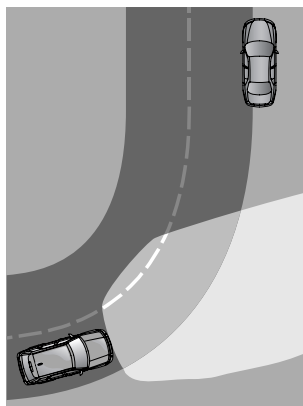
Статические виражные фары включаются, когда система выявляет поворот рулевого колеса на 70 или более градусов.

Если выбрана передача заднего хода, лампы возвращаются в центральное положение, и функция поворота модулей отключается.

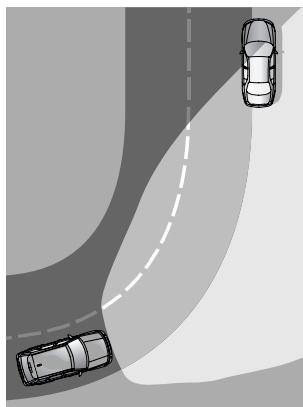
Преимущества, обеспечиваемые системой AFS

1. Распределение света в автомобиле без AFS.
2. Распределение света в автомобиле с AFS.

1



2



LAN0303G

Передние системы освещения

Статические виражные фары

Эти лампы расширяют зону, освещаемую основными фарами на поворотах во время поездок в темное время суток.

Дополнительное освещение обеспечивают статические виражные фары, световые пучки которых развернуты на 45 градусов наружу относительно центральной оси автомобиля.

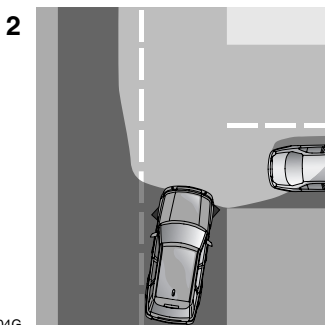
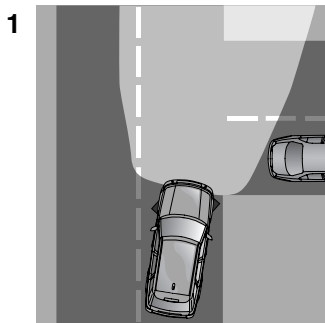
Система освещения включает виражный свет, если получен сигнал от указателей поворота автомобиля. Поскольку работа системы зависит от положения зажигания, виражный свет выключается, даже если рычаг указателей поворота в припаркованном автомобиле остается в рабочем положении.

Включается только фонарь на той стороне, на которой включены указатели поворота.

Кроме этого, соответствующий виражный фонарь включается при включении указателей поворота.

Когда выбирается передача заднего хода, лампы возвращаются в центральное положение, и функция поворота модулей отключается (если не работают указатели поворота).

1. Распределение света в автомобиле без AFS.
2. Распределение света в автомобиле с AFS.



LAN0304G