

Раздаточная коробка

РАЗДАТОЧНАЯ КОРОБКА

Ваш автомобиль оснащен раздаточной коробкой с электронным управлением, которая позволяет водителю выбирать диапазоны HIGH и LOW.

Диапазон HIGH

Высокий диапазон передаточных чисел (HIGH) следует использовать для всех нормальных условий движения по дорогам, а также при движении по сухой ровной местности на бездорожье.

Диапазон LOW

Низкий диапазон передаточных чисел (LOW) следует использовать, ТОЛЬКО когда требуется маневрирование на низкой скорости, например, во время движения с прицепом задним ходом, пересечения каменистого дна реки или трогания загруженного автомобиля или автопоезда.

Кроме этого, используйте диапазон LOW в сложных условиях бездорожья, например, во время резких спусков и подъемов. НЕ ПЫТАЙТЕСЬ использовать диапазон LOW для нормальных поездок по дорогам.

Переключение диапазонов

Рекомендуется выполнять переключение диапазонов, когда автомобиль неподвижен. В автомобилях, оснащенных центром сообщений, экранные сообщения помогают опытным водителям выполнять переключение диапазонов во время движения.

Переключение в неподвижном автомобиле

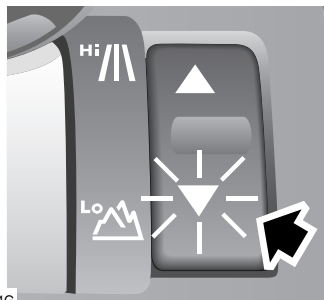
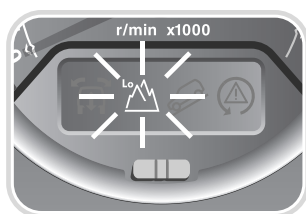
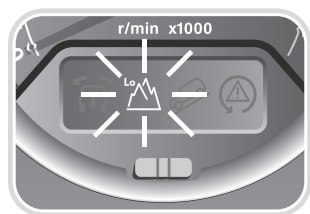
В неподвижном автомобиле с работающим двигателем выжмите педаль тормоза и выберите положение **N** (Нейтраль). Переведите рычаг раздаточной коробки в положение высокого или низкого диапазона и отпустите.



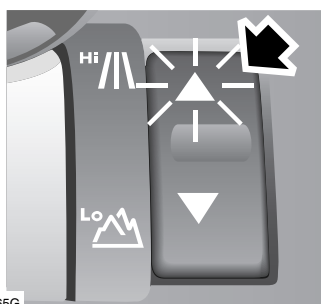
LAN0249G

Когда выбран диапазон HIGH, контрольная лампа диапазона на панели приборов гаснет и загорается индикатор диапазона HIGH, встроенный в переключатель. Контрольная лампа диапазона на панели приборов горит постоянно, если выбран диапазон LOW. Эта лампа мигает, когда выполняется переключение диапазона, и гаснет после задействования диапазона HIGH.

Раздаточная коробка



LAN0264G



LAN0265G

Когда выполняется переключение из диапазона HIGH в диапазон LOW, индикатор диапазона HIGH, встроенный в переключатель, продолжает гореть. Индикаторы диапазона LOW в переключателе и на дисплее панели приборов мигают. Когда переключение диапазона завершается, индикатор диапазона HIGH, встроенный в переключатель, гаснет. Индикаторы диапазона LOW в переключателе и на дисплее панели приборов непрерывно мигают. Раздается предупреждающий звуковой сигнал, и на дисплее центра сообщений на несколько секунд появляется сообщение **LOW RANGE ENGAGED**.

Когда выполняется переключение из диапазона LOW в диапазон HIGH, индикатор диапазона LOW, встроенный в переключатель, продолжает гореть. Индикаторы диапазона HIGH в переключателе и на дисплее панели приборов мигают. Когда переключение диапазона завершается, индикаторы диапазона LOW в переключателе и на панели приборов гаснут. Индикатор диапазона HIGH, встроенный в переключатель, продолжает гореть. Раздается предупреждающий звуковой сигнал, и на дисплее центра сообщений на несколько секунд появляется сообщение **HIGH RANGE ENGAGED**.

Раздаточная коробка

ПЕРЕКЛЮЧЕНИЕ ДИАПАЗОНОВ ВО ВРЕМЯ ДВИЖЕНИЯ

Примечание: Если команда переключения диапазона получена при слишком высокой скорости движения, раздается предупреждающий звуковой сигнал, и на дисплее центра сообщений появляется сообщение **SPEED TOO HIGH FOR RANGE CHANGE**.

Если перед переводом переключателя раздаточной коробки не выбрано положение **N**, появляется сообщение **SELECT NEUTRAL FOR RANGE CHANGE** и раздается предупреждающий звуковой сигнал.

Примечание: Не пытайтесь переключать диапазон во время движения со скоростью не более 3 км/ч.

Переключение из диапазона **HIGH** в диапазон **LOW** во время движения

Когда автомобиль замедляет скорость и движется со СКОРОСТЬЮ НЕ БОЛЕЕ 40 км/ч, выберите положение **N** в главной коробке передач. Нажмите на заднюю часть переключателя раздаточной коробки для перевода в положение 'LOW' и отпустите. Индикация режима изменения диапазона такая же, как и при переключении в неподвижном автомобиле.

Выберите положение **D** или режим переключения передач вручную CommandShift. Блокиратор коробки передач блокирует включение передачи движения до завершения процесса переключения диапазона.

Переключение из диапазона **LOW** в диапазон **HIGH** во время движения
Предостережение: Если контрольная лампа изменения диапазона продолжает мигать после перевода зажигания из положения 'II' в положение 'I', **задействуйте стояночный тормоз.**

Когда автомобиль движется со СКОРОСТЬЮ НЕ БОЛЕЕ 60 км/ч, выберите положение **N** в главной коробке передач. Нажмите на переднюю часть переключателя раздаточной коробки для перевода в положение 'HIGH' и отпустите.

Индикация режима изменения диапазона такая же, как и при переключении в неподвижном автомобиле.

Теперь выберите положение **D** (Движение). Блокиратор коробки передач блокирует включение передачи движения до завершения процесса переключения диапазона.

Сообщение о неисправности коробки передач

Если возникает неисправность в коробке передач, информация об этом появляется на дисплее главного центра сообщений. Обратитесь к разделу **ИНФОРМАЦИЯ, ВЫДАВАЕМАЯ ЦЕНТРОМ СООБЩЕНИЙ, 116**.

ДОПОЛНИТЕЛЬНОЕ ОБОРУДОВАНИЕ

Предостережение: НЕ ИСПОЛЬЗУЙТЕ дополнительное оборудование, например, генераторы вращения, приводимые от одного или двух колес автомобиля. Это может вызвать поломку раздаточной коробки.