

# Рулевая колонка

---

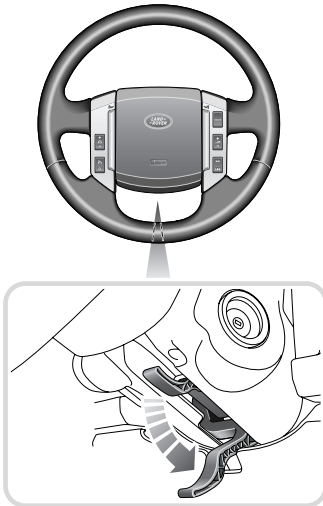
## РЕГУЛИРОВКА РУЛЕВОЙ КОЛОНКИ

### Внимание

**НЕ РЕГУЛИРУЙТЕ** положение рулевого колеса во время движения. Это очень опасно!

Убедитесь, что рычаг полностью поднят. Если рычаг не зафиксирован, рулевое колесо может случайно сместиться.

---



LAN0168G

Положение рулевого колеса можно отрегулировать в двух направлениях.

Толкните до упора вниз рычаг, расположенный под рулевым колесом (см. рисунок в рамке).

Переместите рулевое колесо вверх или вниз, к себе или от себя.

Для фиксации поднимите рычаг до упора вверх.