

ПЕРЕВОЗКА ГРУЗА

ВНИМАНИЕ!

Ни в коем случае не перевозите пассажиров в багажном отделении. Все пассажиры и водитель должны сидеть в правильном положении и быть пристегнуты ремнями безопасности во время движения автомобиля. В случае аварии несоблюдение данного требования может привести к получению тяжелых травм, в том числе со смертельным исходом.

ВНИМАНИЕ!

Все предметы, перевозимые в автомобиле, должны быть надежно закреплены. В случае аварии, резкого торможения или маневра незакрепленные предметы могут стать причиной получения серьезных травм или гибели.

КРЫШКА БАГАЖНОГО ОТДЕЛЕНИЯ

ВНИМАНИЕ!

Медицинские устройства: под передней и центральной частью крышки багажного отделения расположены магниты. Магниты установлены в углублениях вдоль центральной оси автомобиля. Магнитное поле может повлиять на работу кардиостимуляторов, дефибрилляторов и других медицинских устройств.

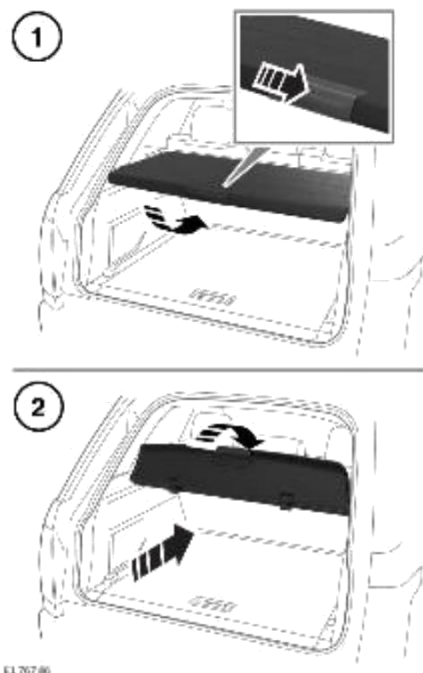
Находясь в автомобиле или используя крышку багажного отделения, старайтесь располагаться так, чтобы между вашим кардиостимулятором или дефибриллятором и крышкой багажного отделения было не менее 15 см.

ВНИМАНИЕ!

Не размещайте предметы на крышке багажного отделения. В случае удара или неожиданного маневра незакрепленные предметы могут стать причиной тяжелой травмы или гибели.

ВНИМАНИЕ!

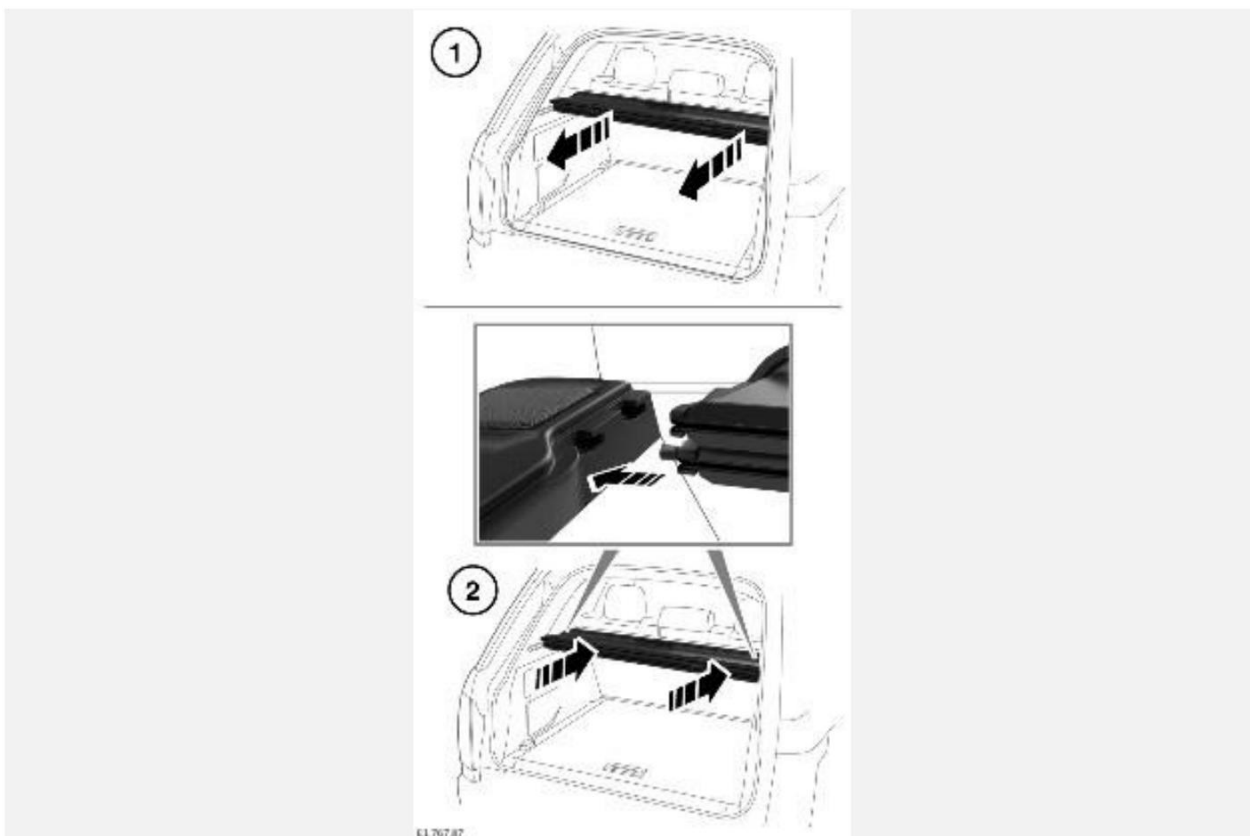
Не оставляйте в автомобиле крышку багажного отделения незакрепленной. В случае удара или неожиданного маневра незакрепленные предметы могут стать причиной тяжелой травмы или гибели.



E1 707 86

Складывание полки багажного отделения:

1. Надавите вниз и вперед. Затем потяните вверх за нижнюю часть рукоятки крышки багажного отделения.
2. Сложите крышку багажного отделения вперед.



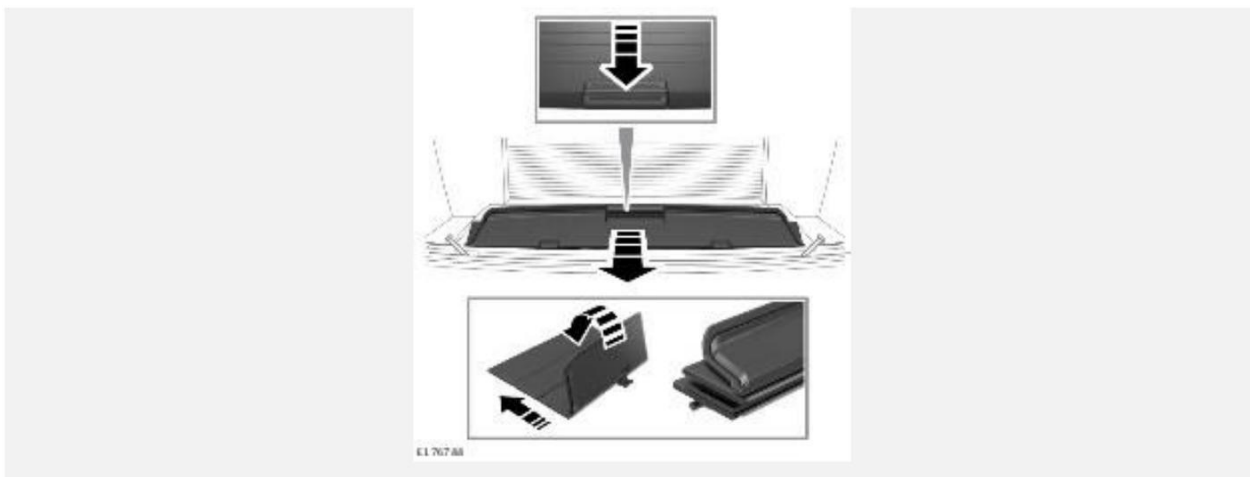
E1 707 87

ПРИМЕЧАНИЯ

Перед снятием или установкой крышки багажного отделения убедитесь, что задние сиденья находятся в полностью вертикальном положении.

Снятие крышки багажного отделения:

1. Потяните всю крышку назад, чтобы отсоединить установочные штифты. Снимите и храните в безопасном месте.
2. Для установки крышки багажного отделения поместите ее в исходное положение. Вставьте центрирующие штифты в отверстия и надавите на крышку, чтобы зафиксировать ее на месте. При необходимости, потяните за внешний край в сторону задней части автомобиля, чтобы закрыть багажное отделение.

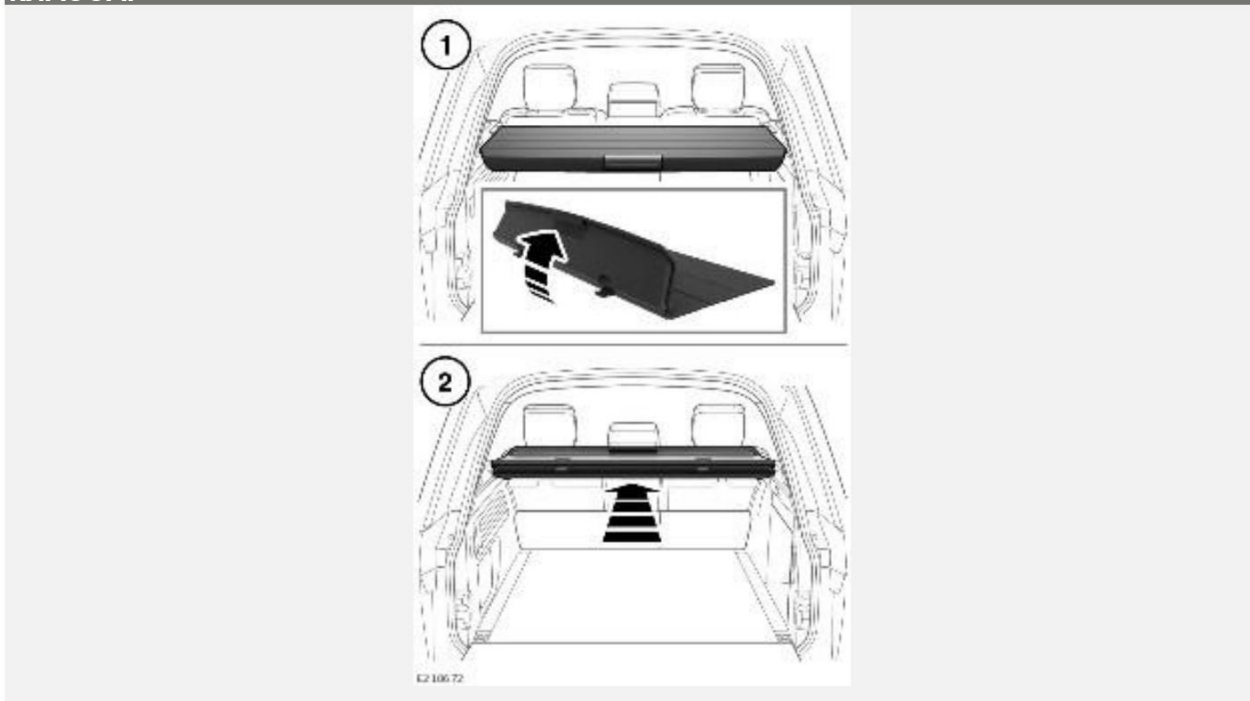


Чтобы получить доступ в багажное отделение из салона, сильно нажмите вниз на дальний край крышки, одновременно потянув ее к задним сиденьям. Крышка складывается, обеспечивая доступ к багажному отделению.

ПРИМЕЧАНИЯ

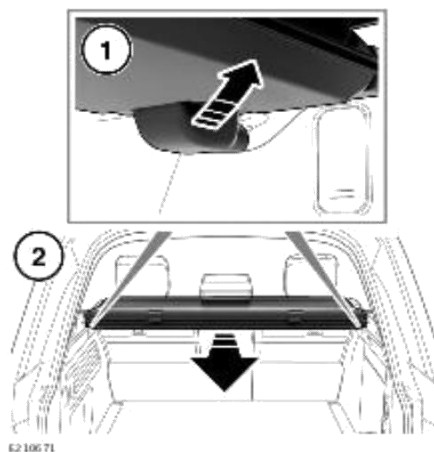
Чтобы получить доступ к предметам в багажном отделении из салона, может потребоваться снятие задних подголовников.

КРЫШКА БАГАЖНОГО ОТДЕЛЕНИЯ НА АВТОМОБИЛЯХ ПРЕДСТАВИТЕЛЬСКОГО КЛАССА:



Складывание полки багажного отделения:

1. Отверните первую панель крышки багажного отделения.
2. Сложите оставшиеся панели.



ПРИМЕЧАНИЯ

Перед снятием или установкой крышки багажного отделения убедитесь, что задние сиденья находятся в полностью вертикальном положении.

Снятие крышки багажного отделения:

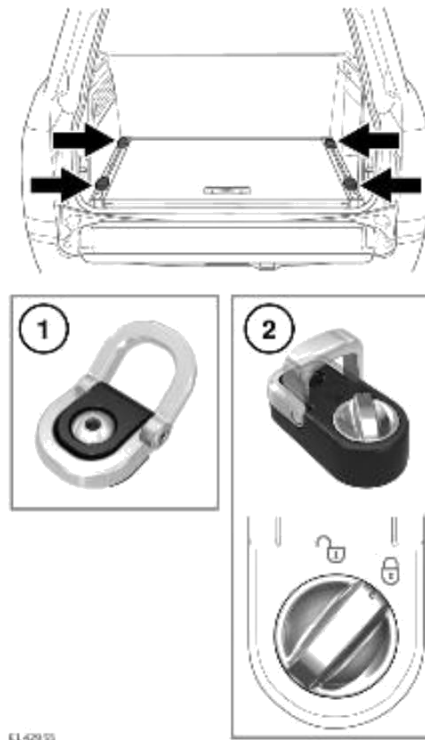
1. Отсоедините два установочных штифта.
2. Потяните весь узел назад. Снимите и храните в безопасном месте.

Для установки крышки багажного отделения поместите ее в исходное положение. Вставьте центрирующие штифты в отверстия и надавите на крышку, чтобы зафиксировать ее на месте. При необходимости, потяните за внешний край в сторону задней части автомобиля, чтобы закрыть багажное отделение.

ТОЧКИ КРЕПЛЕНИЯ БАГАЖА

ВНИМАНИЕ!

Все предметы, перевозимые в багажном отделении, должны быть надежно закреплены. При столкновении или резком торможении незафиксированные предметы в салоне автомобиля могут стать причиной серьезной травмы или смерти.



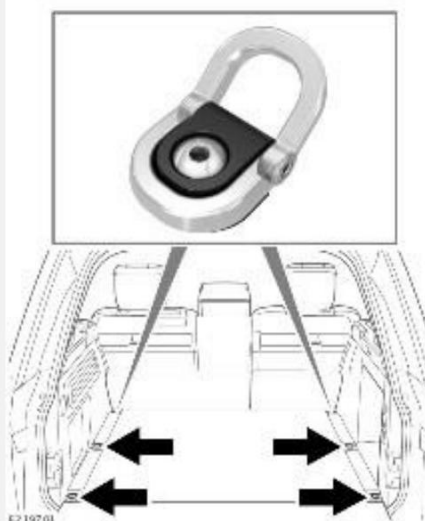
E1-09055

1. В полу багажного отделения находятся четыре проушины, позволяющие надежно закрепить крупный багаж.
2. Если в автомобиле предусмотрены регулируемые проушины, сначала поверните переключатель блокировки против часовой стрелки, чтобы их разблокировать. Нажмите на переключатель блокировки и сдвиньте в необходимое положение по направляющей багажного отделения. Отпустите переключатель блокировки, чтобы зафиксировать положение. Слегка сдвиньте ползунок крепления до щелчка. Это означает, что она закреплена. Для блокировки поверните кнопку по часовой стрелке.

ПРИМЕЧАНИЯ

Различные одобренные средства для крепления багажа можно приобрести у дилера / в авторизованной мастерской.

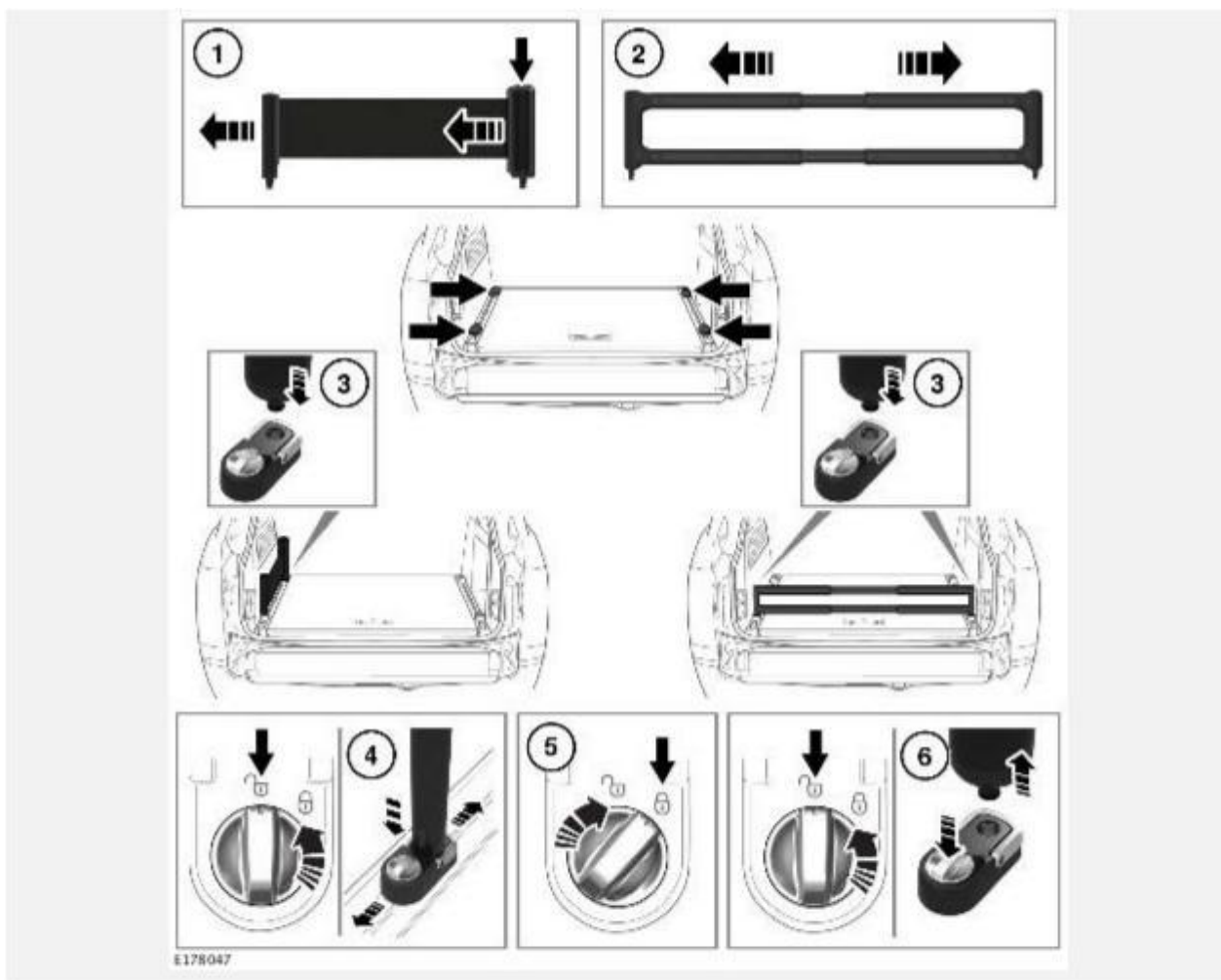
ГИБРИДНЫЕ АВТОМОБИЛИ:



E2-19701

В полу багажного отделения находятся шесть проушин, позволяющих надежно закрепить крупный багаж.

ПЕРЕГОРОДКА БАГАЖНОГО ОТДЕЛЕНИЯ



Перегородка багажного отсека позволяет обеспечить надежное размещение багажа в багажном отделении.

Устанавливаемые на пол направляющие создают каналы для крепления, охватывающие всю ширину багажного отделения. В них можно установить гибкую инерционную ленту и/или жесткую телескопическую перегородку для крепления мягких и жестких предметов любой формы и размера.

1. Надавите и вытяните инерционную ленту на нужную длину.

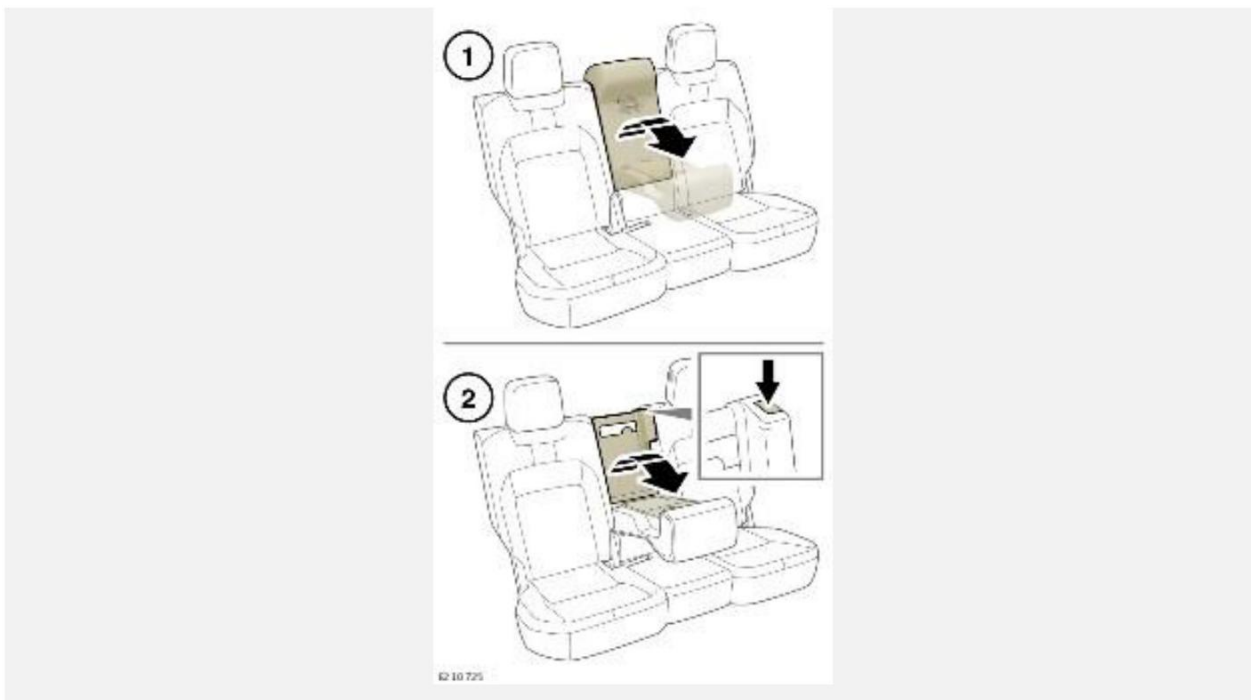
ПРИМЕЧАНИЯ

Расположите инерционную ленту только вдоль края пола багажного отделения, как показано на рисунке.

2. Отрегулируйте перегородку до нужной длины.
3. Разблокируйте подходящий ползунок крепления. Подсоедините инерционную ленту и перегородку.
4. Когда ползунок находится в незафиксированном положении, нажмите на переключатель блокировки и установите его в требуемое положение на направляющей.
5. Зафиксируйте ползунок в требуемом положении.

6. Чтобы извлечь инерционную ленту и перегородку из ползунка, разблокируйте ползунки, надавите на кнопку блокировки/разблокировки и извлеките инерционную ленту и разделитель.

ЛЮЧОК ДЛЯ ЛЫЖ



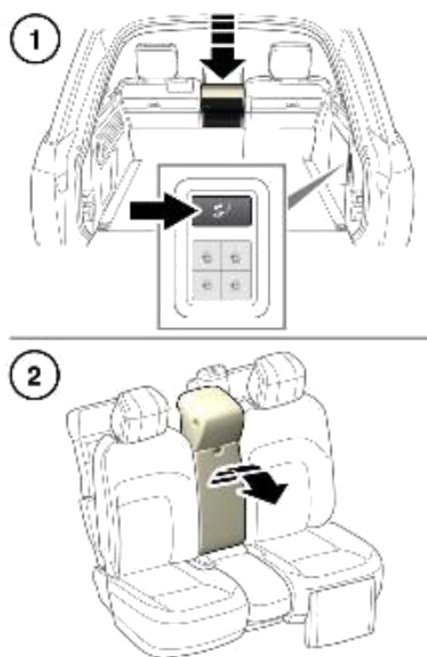
Лючок для длинномеров, расположенный в спинке сиденья, можно использовать для перевозки длинных предметов.

Чтобы открыть лючок для длинномеров:

1. Высвободите и опустите подлокотник заднего сиденья.
2. Нажмите центральную кнопку открывания и откиньте панель лючка для длинномеров.

Чтобы закрыть панель лючка для длинномеров, поднимите панель в закрытое положение.

ЛЮЧОК ДЛЯ ДЛИННОМЕРОВ НА АВТОМОБИЛЯХ ПРЕДСТАВИТЕЛЬСКОГО КЛАССА:



Для доступа к лючку для длинномеров:

1. Нажмите на кнопку со символом лючка для длинномеров. Кнопка встроена в панель управления складыванием сидений в багажном отделении.
2. Подлокотник заднего сиденья и панель лючка для длинномеров откидываются.

Чтобы закрыть лючок для длинномеров, поднимите панель лючка для длинномеров в закрытое положение. Лючок для длинномеров запирается автоматически.