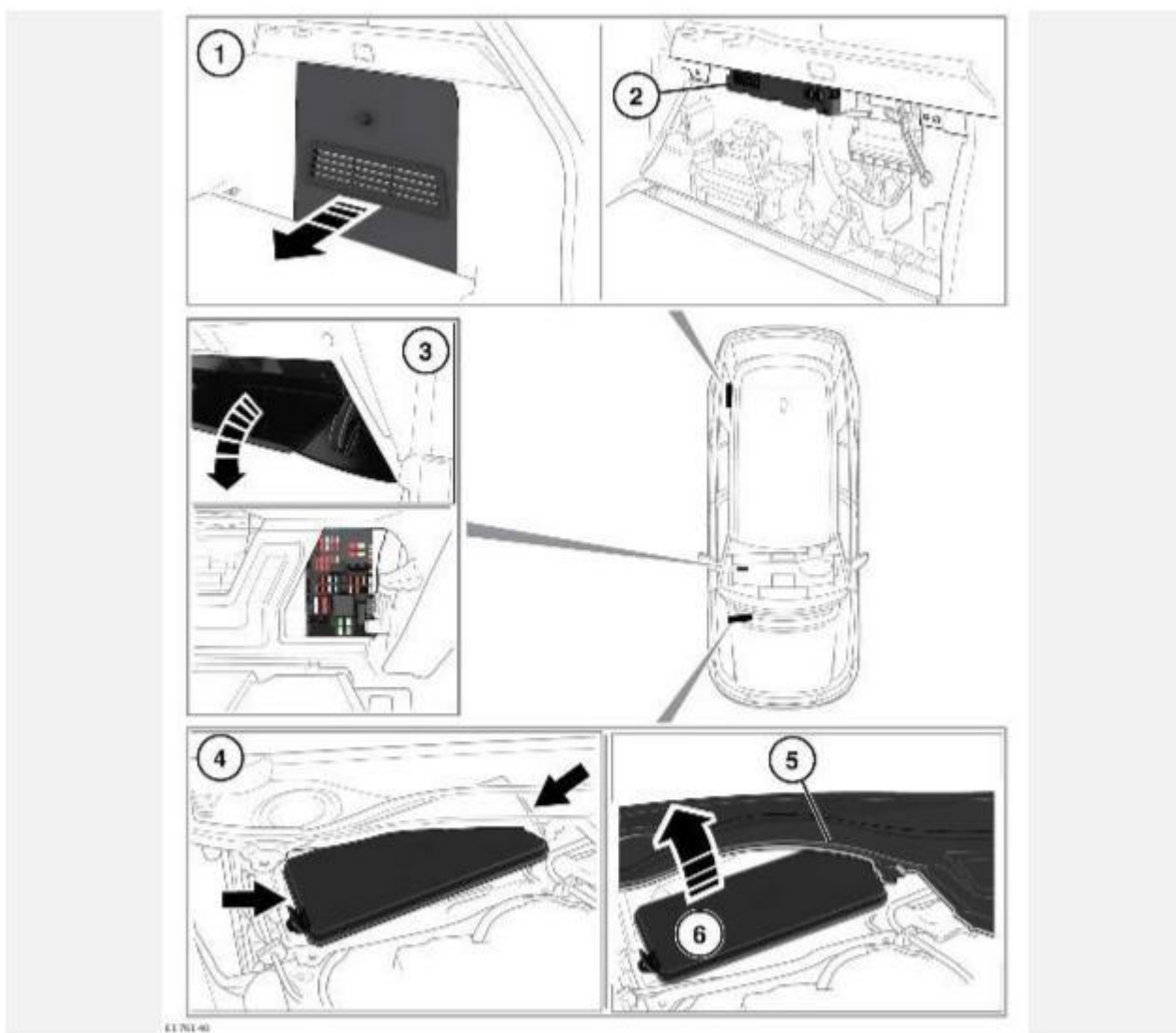


# РАСПОЛОЖЕНИЕ БЛОКОВ ПРЕДОХРАНИТЕЛЕЙ



## ОСТОРОЖНО!

Не допускайте попадания влаги в открытый блок предохранителей. При первой возможности снова установите панель доступа.

1. Для получения доступа к блоку предохранителей в багажном отделении откройте дверь багажного отделения. Снимите панель доступа с правой стороны, взяв ее двумя руками за верхнюю часть и резко потянув.

## ПРИМЕЧАНИЯ

Автомобили с гибридными двигателями оснащены дополнительным блоком предохранителей, который расположен рядом с блоком предохранителей в багажном отделении. Замену и обслуживание предохранителей необходимо выполнять только в авторизованной мастерской / дилерском центре.

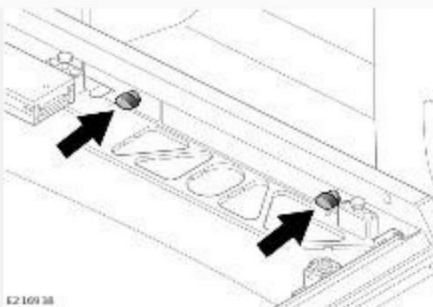
При установке панели доступа на место, прежде чем нажимать на панель, убедитесь, что 3 штифта вошли в соответствующие отверстия, чтобы панель встала на место.

2. Блок предохранителей в багажном отделении: на табличке, расположенной в лотке под блоком предохранителей, указаны защищаемые цепи и расположение предохранителей.
3. Для получения доступа к блоку предохранителей в салоне откройте перчаточный ящик. Нажмите на верхние части опорных стоек с каждого конца и опустите перчаточный ящик в нишу для ног. На табличке, расположенной на передней стенке панели доступа к предохранителям, указаны защищаемые цепи и расположение предохранителей. Снимите панель, чтобы получить доступ к предохранителям. См. [ОТСЕКИ ДЛЯ ХРАНЕНИЯ](#).
4. Для получения доступа к блоку предохранителей в моторном отсеке снимите крышку под капотом. См. [СНЯТИЕ КРЫШЕК В ПОДКАПОТНОМ ПРОСТРАНСТВЕ](#).
5. Слегка приподнимите сетку для защиты от листьев, чтобы обеспечить возможность снятия крышки блока предохранителей.
6. Снимите крышку блока предохранителей, освободив зажимы с каждого конца. На ярлыке с внутренней стороны крышки указаны предохраняемые электрические цепи и местоположение предохранителей.

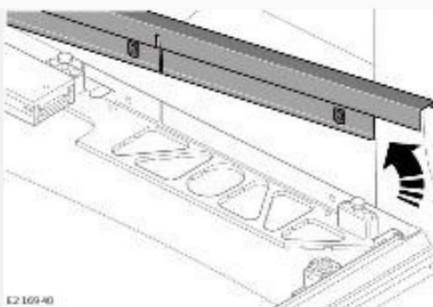
#### **ДОСТУП К БЛОКУ ПРЕДОХРАНИТЕЛЕЙ В БАГАЖНОМ ОТДЕЛЕНИИ В АВТОМОБИЛЯХ С ВЫДВИЖНЫМ ПОЛОМ БАГАЖНОГО ОТДЕЛЕНИЯ:**

Для получения доступа к блоку предохранителей в багажном отделении выполните следующую процедуру.

Переместите выдвижной пол багажного отделения в открытое положение, подняв его. См. [Соответствующая процедура на данный момент отсутствует](#).



Поверните два крепления на правой направляющей в полу на 90°, чтобы освободить их из пружинного фиксатора. Освободив, снова поверните их на 90°, верните в горизонтальное положение и снимите с направляющей. Храните крепления в надежном месте.



Поднимите съемную секцию направляющей и осторожно снимите ее с автомобиля.

Опустите выдвижной пол багажного отделения.

Переместите выдвижной пол багажного отделения полностью назад. См. [Соответствующая процедура на данный момент отсутствует](#).

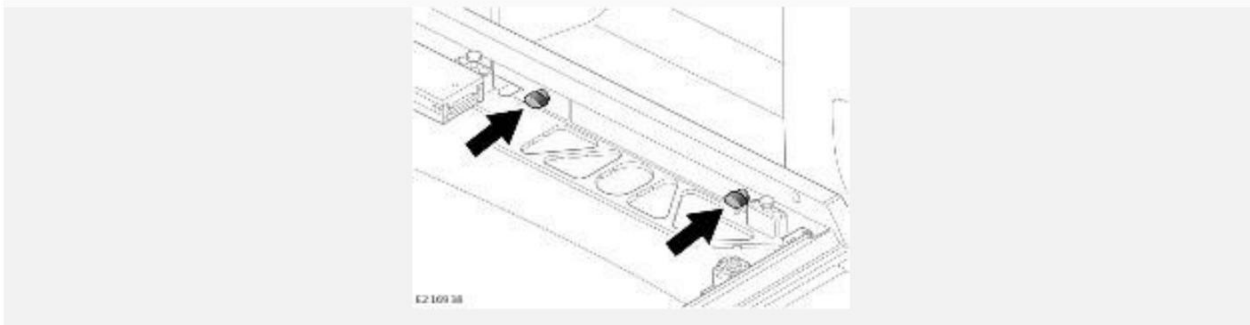
## **ПРИМЕЧАНИЯ**

Для получения информации о процедуре снятия боковой облицовочной панели см. руководство по эксплуатации, раздел "Расположение блоков предохранителей".

## **ОСТОРОЖНО!**

При снятии или замене боковой облицовочной панели не допускайте повреждения панели на направляющей пола.

Для установки направляющей выполните процедуру снятия в обратном порядке.



Удерживайте крепления в горизонтальном положении и сильно вдавите их в секцию направляющей. При фиксации пружинного зажима раздастся щелчок.

# **ЗАМЕНА ПРЕДОХРАНИТЕЛЯ**

## **ВНИМАНИЕ!**

Только автомобили с гибридными двигателями: высоковольтная система не имеет обслуживаемых деталей. Не разбирайте, не снимайте и не заменяйте высоковольтные элементы, кабели или разъемы. Разборка высоковольтной системы может привести к серьезным ожогам или удару электрическим током. Это может стать причиной тяжелых травм или смерти. Высоковольтные провода и разъемы окрашены в оранжевый цвет для удобства идентификации. Если требуется ремонт или дополнительная помощь, обращайтесь к дилеру / в авторизованную мастерскую.

## **ОСТОРОЖНО!**

Перед заменой предохранителя всегда выключайте зажигание и соответствующую электрическую цепь. Несоблюдение данного требования может привести к повреждению автомобиля.

## **ОСТОРОЖНО!**

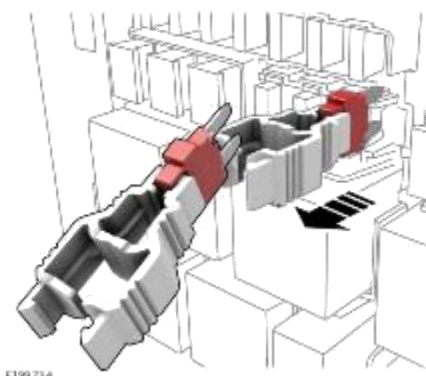
При замене устанавливайте одобренные предохранители того же номинала и типа или предохранители с соответствующими характеристиками. Использование неподходящего предохранителя может привести к повреждению электрической системы автомобиля, что, в свою очередь, может вызвать пожар.

## **ОСТОРОЖНО!**

Если после замены новый предохранитель перегорает, следует проверить систему у дилера / в авторизованной мастерской. Невыполнение данного указания может привести к дальнейшим повреждениям автомобиля.

## **ПРИМЕЧАНИЯ**

Замена реле и предохранителей, описание которых отсутствует в данном руководстве по эксплуатации, должна выполняться только квалифицированными специалистами.



В случае прекращения работы электрической системы причиной может являться перегорание одного из предохранителей. Наиболее простым способом проверки предохранителя на наличие перегорания является его снятие.

Проверка на наличие перегоревшего предохранителя:

1. Проверьте таблицы блоков предохранителей в разделе "Предохранители" руководства по эксплуатации, чтобы определить необходимый предохранитель.
2. Обеспечьте доступ к соответствующему блоку предохранителей.  
См. [РАСПОЛОЖЕНИЕ БЛОКОВ ПРЕДОХРАНИТЕЛЕЙ](#).
3. Проверьте табличку блока предохранителей, чтобы найти необходимый предохранитель. В зависимости от блока предохранителей, наклейка расположена на нижней стороне крышки.
4. Снимите предохранитель, вытянув его наружу с помощью инструмента для снятия. См. [РАСПОЛОЖЕНИЕ БЛОКОВ ПРЕДОХРАНИТЕЛЕЙ](#).
5. Проверьте на наличие обрыва провода внутри предохранителя. Если провод внутри предохранителя оборван, предохранитель перегорел, и требуется его замена. Если провод не поврежден, обратитесь за консультацией к дилеру / в авторизованную мастерскую.
6. Установите на место или замените предохранитель соответствующим образом. Убедитесь, что предохранитель задвинут до упора в правильное положение.

## БЛОК ПРЕДОХРАНИТЕЛЕЙ В МОТОРНОМ ОТСЕКЕ

Номер предохранителя	Номинал (А)	Цвет предохранителя	Защищаемые цепи
1	10	Красный.	Автоматическая интеллектуальная система запуска/остановки двигателя "стоп/старт" (только автомобили с гибридным двигателем).
2	25	Прозрачный.	Топливный насос.

Номер предохранителя	Номинал (А)	Цвет предохранителя	Защищаемые цепи
3	15	Синий.	Силовой агрегат автомобиля с гибридным двигателем.
4	15	Синий.	Силовой агрегат автомобиля с гибридным двигателем.
5	10	Красный.	Силовой агрегат автомобиля с гибридным двигателем.
6	-	-	-
7	-	-	-
8	-	-	-
9	25	Прозрачный.	Омыватель заднего стекла.
10	15	Синий.	Передние противотуманные фары.
11	15	Синий.	Звуковой сигнал.
12	30	Зеленый.	Правый насос омывателя фары.
13	30	Зеленый.	Левый насос омывателя фары.
14	15	Синий.	Автоматическая интеллектуальная система запуска/остановки двигателя "стоп/старт".
15	15	Синий.	Система охлаждения компрессора.
16	25	Прозрачный.	Жиклеры ветрового стекла.
17	10	Красный.	Система управления двигателем.
18	20	Желтый.	Система управления двигателем (только для бензиновых двигателей).

Номер предохранителя	Номинал (А)	Цвет предохранителя	Защищаемые цепи
19	15	Синий.	Система управления двигателем.
20	25	Прозрачный.	Система управления двигателем.
21	20	Желтый.	Система управления двигателем.
22	10	Красный.	Система управления двигателем (только для дизельных двигателей). Вентилятор охлаждения двигателя (только для бензиновых двигателей).
23	10	Красный.	Система управления двигателем.
24	15	Синий.	Система управления двигателем.
25	10	Красный.	Система управления двигателем (только для дизельных двигателей).
26	-	-	-
27	-	-	-
28	-	-	-
29	5	Желто-коричневый.	Система управления двигателем. Стартер. Управление электропитанием.
30	10	Красный.	Обогреватель в зоне нижнего положения щеток стеклоочистителя.
31	-	-	-
32	10	Красный.	Определение глубины брода. Рулевое колесо.
33	5	Желто-коричневый.	Раздаточная коробка.

Номер предохранителя	Номинал (А)	Цвет предохранителя	Защищаемые цепи
34	5	Желто-коричневый.	Адаптивная система переднего освещения (AFS) — с правой стороны.
35	5	Желто-коричневый.	Регулировка угла наклона фар.
36	5	Желто-коричневый.	Адаптивная система переднего освещения (AFS) — с левой стороны.
37	-	-	-
38	-	-	-
39	5	Желто-коричневый.	Силовой агрегат автомобиля с гибридным двигателем.
40	15	Синий.	Коробка передач. Переключатель системы Terrain Response. Селектор передач.
41	-	-	-
42	25	Прозрачный.	Левая фара.
43	5	Желто-коричневый.	Силовой агрегат автомобиля с гибридным двигателем.
44	25	Прозрачный.	Правая фара.
45	-	-	-
46	-	-	-
47	-	-	-
48	-	-	-

Номер предохранителя	Номинал (А)	Цвет предохранителя	Защищаемые цепи
49	5	Желто-коричневый.	Система управления двигателем.
50	-	-	-
51	10	Красный.	Система управления двигателем.
52	-	-	-
53	-	-	-
54	-	-	-
55	-	-	-
56	-	-	-
57	-	-	-
58	-	-	-
59	-	-	-
60	5	Желто-коричневый.	Обогреватель в зоне нижнего положения щеток стеклоочистителя.

## БЛОК ПРЕДОХРАНИТЕЛЕЙ В САЛОНЕ

Номер предохранителя	Номинал (А)	Цвет предохранителя	Защищаемые цепи
1	20	Желтый.	Передний прикуриватель.
2	20	Желтый.	Переднее гнездо для подключения дополнительного оборудования.



Номер предохранителя	Номинал (А)	Цвет предохранителя	Защищаемые цепи
			Заднее гнездо для подключения дополнительного оборудования.
3	20	Желтый.	Заднее гнездо для подключения дополнительного оборудования.
4	20	Желтый.	Заднее гнездо для подключения дополнительного оборудования. Гнезда USB.
5	-	-	-
6	10	Красный.	Климат-контроль (только автомобили с гибридным двигателем).
7	5	Желто-коричневый.	Сирена с автономным питанием.
8	15	Синий.	Дополнительный обогреватель (только автомобили с гибридным двигателем).
9	-	-	-
10	20	Желтый.	Гнезда для подключения дополнительного оборудования.
11	30	Зеленый.	Задние правые сиденья.
12	20	Желтый.	Панорамная крыша.
13	20	Желтый.	Панорамная крыша.
14	5	Желто-коричневый.	Круиз-контроль на низких скоростях при движении на различных типах поверхности (АТРС).
15	-	-	-

Номер предохранителя	Номинал (А)	Цвет предохранителя	Защищаемые цепи
16	-	-	-
17	-	-	-
18	30	Зеленый.	Заднее левое сиденье.
19	-	-	-
20	25	Прозрачный.	Задняя левая дверь.
21	10	Красный.	Мини-холодильник.
22	-	-	-
23	20	Желтый.	Сиденье переднего пассажира. Заднее левое сиденье.
24	25	Прозрачный.	Переключатели двери водителя. Плавное закрывание двери водителя. Электропривод закрывания двери водителя.
25	15	Синий.	Система динамической стабилизации (DSC).
26	10	Красный.	Переключатели сиденья пассажира.
27	5	Желто-коричневый.	Подогреватель, работающий на топливе. Система контроля давления в шинах (TPMS). Передняя потолочная консоль.
28	20	Желтый.	Сиденье водителя.
29	25	Прозрачный.	Переключатели задней правой двери.
30	20	Желтый.	Панорамная крыша.

Номер предохранителя	Номинал (А)	Цвет предохранителя	Защищаемые цепи
31	5	Желто-коричневый.	Счетчик стоимости проезда (Сингапур).
32	10	Красный.	Заслонка разъема для зарядки автомобиля с гибридным двигателем.
33	20	Желтый.	Сиденье водителя.
34	25	Прозрачный.	Переключатели двери пассажира. Функция плавного закрывания двери пассажира. Электропривод закрывания двери пассажира.
35	5	Желто-коричневый.	Реле педали тормоза.
36	-	-	-
37	-	-	-
38	-	-	-
39	-	-	-
40	-	-	-
41	5	Желто-коричневый.	Телематическая система.
42	-	-	-
43	10	Красный.	Подогрев рулевого колеса.
44	10	Красный.	Рулевое колесо.
45	5	Желто-коричневый.	Кнопки на сенсорном экране. Органы управления климат-контролем в задней части салона.

Номер предохранителя	Номинал (А)	Цвет предохранителя	Защищаемые цепи
46	15	Синий.	Климат-контроль.
47	-	-	-
48	-	-	-
49	5	Желто-коричневый.	Иммобилайзер автомобиля.
50	-	-	-
51	-	-	-
52	5	Желто-коричневый.	Ионизатор воздуха.
53	-	-	-
54	5	Желто-коричневый.	Диагностический разъем.
55	-	-	-
56	10	Красный.	Климат-контроль.

## БЛОК ПРЕДОХРАНИТЕЛЕЙ В БАГАЖНОМ ОТДЕЛЕНИИ

Номер предохранителя	Номинал (А)	Цвет предохранителя	Защищаемые цепи
1	15	Синий.	Силовой агрегат автомобиля с гибридным двигателем.
2	-	-	-

Номер предохранителя	Номинал (А)	Цвет предохранителя	Защищаемые цепи
3	-	-	-
4	10	Красный.	Подлокотник заднего левого сиденья.
5	10	Красный.	Подлокотник заднего правого сиденья.
6	-	-	-
7	5	Желто-коричневый.	Управление электропитанием.
8	20	Желтый.	Сиденье водителя с подогревом.
9	15	Синий.	Переключатели сиденья водителя. Переключатели сиденья переднего пассажира.
10	20	Желтый.	Сиденье переднего пассажира с подогревом.
11	20	Желтый.	Заднее правое сиденье с подогревом.
12	15	Синий.	Фонарь.
13	20	Желтый	Заднее левое сиденье с подогревом.
14	20	Желтый.	Задний стеклоочиститель.
15	30	Зеленый.	Топливная система.
16	15	Синий.	Разъем прицепа.
17	10	Красный.	Реагент-восстановитель (DEF).
18	20	Желтый.	Гнездо питания дополнительного оборудования в багажном отделении.

Номер предохранителя	Номинал (А)	Цвет предохранителя	Защищаемые цепи
19	20	Желтый.	Задний прикуриватель.
20	20	Желтый.	Гнездо для подключения дополнительного оборудования в вещевом ящике.
21	20	Желтый.	Гнездо для подключения дополнительного оборудования в багажном отделении.
22	20	Желтый.	Силовой агрегат автомобиля с гибридным двигателем. Гнездо для подключения дополнительного оборудования (только автомобили с удлиненной колесной базой).
23	10	Красный.	Нижний сенсорный экран.
24	10	Красный.	Панель приборов.
25	5	Желто-коричневый.	Пневмоподвеска.
26	-	-	-
27	10	Красный.	Система помощи при парковке. Зеркало заднего вида. Cameras (Камеры). Вспомогательная функция системы контроля "слепых" зон.
28	10	Красный.	Проекционный дисплей.
29	5	Желто-коричневый.	Адаптивный круиз-контроль.
30	30	Зеленый.	Обогрев заднего стекла. Фильтр подавления радиопомех.
31	-	-	-

Номер предохранителя	Номинал (А)	Цвет предохранителя	Защищаемые цепи
32	-	-	-
33	15	Синий.	Задний стеклоочиститель.
34	-	-	-
35	15	Синий.	Задняя консоль.
36	15	Синий.	Задняя консоль.
37	30	Зеленый.	Сиденье водителя.
38	-	-	-
39	30	Зеленый.	Выдвигающиеся боковые подножки.
40	10	Красный.	Наружный звуковой генератор (только автомобили с гибридным двигателем).
41	5	Желто-коричневый.	Задняя консоль. Часы.
42	20	Желтый.	Заднее правое сиденье.
43	20	Желтый.	Запирание без ключа.
44	15	Синий.	Разъем прицепа.
45	15	Синий.	Система управления двигателем. Топливная система.
46	15	Синий.	Топливная система.
47	-	-	-
48	10	Красный.	Сенсорный экран.

Номер предохранителя	Номинал (А)	Цвет предохранителя	Защищаемые цепи
49	10	Красный.	Сенсорное бесконтактное открывание двери багажного отделения (движением ноги).
50	15	Синий.	Информационно-развлекательные системы.
51	15	Синий.	Информационно-развлекательные системы.
52	10	Красный.	Портативные медиаустройства.
53	10	Красный.	Портативные медиаустройства.
54	-	-	-
55	15	Синий.	Пневмоподвеска.
56	10	Красный.	Пневмоподвеска.
57	5	Желто-коричневый.	Запирание без ключа.
58	30	Зеленый.	Сиденье переднего пассажира. Заднее левое сиденье
59	5	Желто-коричневый.	Камера заднего вида.
60	10	Красный.	Адаптивный круиз-контроль.