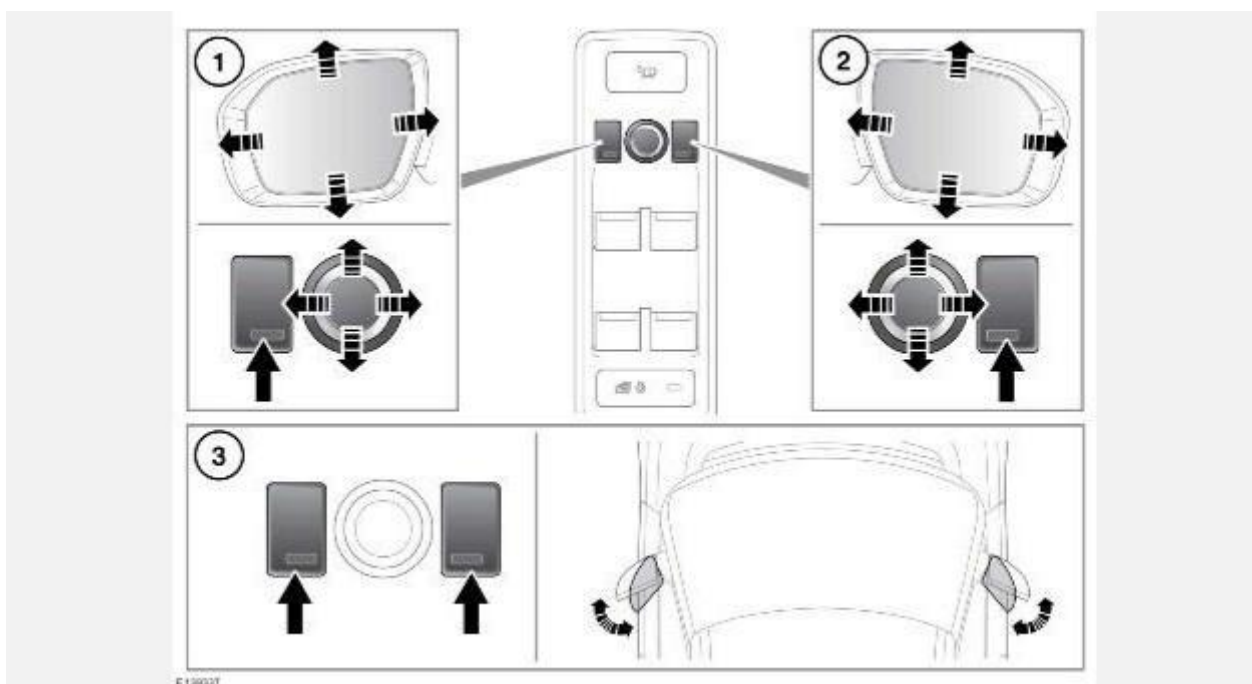


# НАРУЖНЫЕ ЗЕРКАЛА



1. Регулировка левого зеркала.
2. Регулировка правого зеркала.
3. Нажмите оба переключателя вместе для складывания/раскладывания зеркал.

## ПРИМЕЧАНИЯ

Если зеркала складываются вручную или при случайном ударе, привод зеркала отсоединяется для защиты механизма. Чтобы заново задействовать механизм, необходимо сложить, а затем разложить зеркало при помощи переключателя.

## ПРИМЕЧАНИЯ

Термопрерыватель временно выключает электропривод зеркал, если кнопки нажимаются слишком часто.

## ПРИМЕЧАНИЯ

Электропривод складывания зеркал работает, только если автомобиль неподвижен или движется со скоростью менее 113 км/ч (70 миль/ч).

Положение наружных зеркал можно изменить и отрегулировать при включенном зажигании. Зеркала можно регулировать не более 5 минут после выключения зажигания (при условии, что дверь водителя не открывалась).

Нажмите соответствующую кнопку регулировки зеркала (правую или левую), чтобы выбрать зеркало для настройки. На кнопке загорается индикатор. Используйте 4-позиционный регулятор положения зеркала для регулировки положения зеркала.



Наружные зеркала можно настроить так, чтобы они автоматически складывались при заперении автомобиля и раскладывались при его отпирании. Для включения или отключения этой функции обратитесь к дилеру / авторизованную мастерскую.

## ПРИМЕЧАНИЯ

Если наружные зеркала складывались при помощи кнопок, то при отпирании автомобиля они не раскладываются.

# НАКЛОН ЗЕРКАЛ ПРИ ДВИЖЕНИИ ЗАДНИМ ХОДОМ

## ПРИМЕЧАНИЯ

Если скорость автомобиля превышает 12 км/ч (7 миль/ч) при выбранной передаче заднего хода **R**, наружные зеркала вернутся в нормальное рабочее положение для улучшения обзора.

Наклон зеркал можно включить или выключить в меню **Vehicle Settings** (Настройки автомобиля) панели приборов. См. [МЕНЮ ЩИТКА ПРИБОРОВ](#).

При включении передачи заднего хода (**R**) происходит автоматическое изменение положения обоих наружных зеркал для улучшения обзора при движении задним ходом.

Угол наклона зеркал является предустановленным значением. При выборе положения **R** можно отрегулировать наклон зеркал, однако их новое положение нельзя сохранить.

При выключении передачи заднего хода **R** наружные зеркала возвращаются в исходное положение.