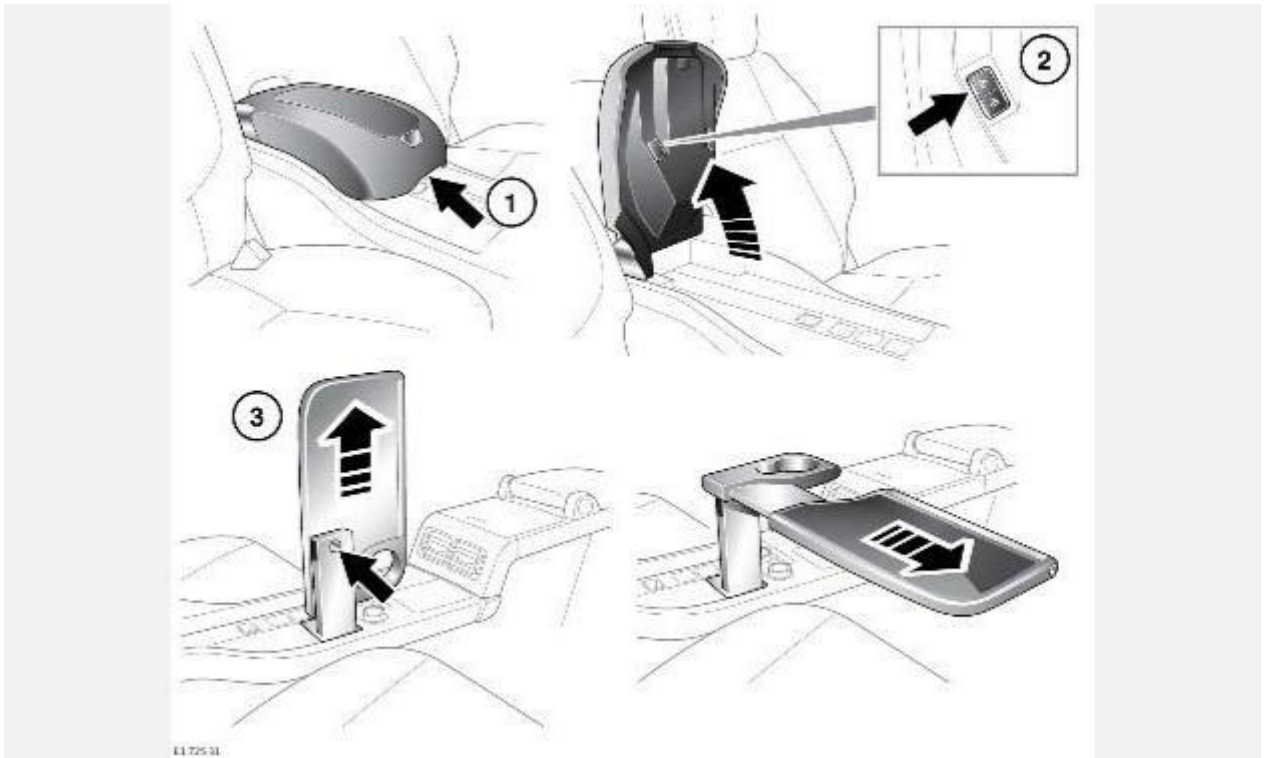


СТОЛИКИ В ЦЕНТРАЛЬНОЙ КОНСОЛИ



ВНИМАНИЕ!

Убедитесь, что предметы в автомобиле надежно закреплены и их перемещение исключено. В случае аварии, резкого торможения или маневра незакрепленные предметы могут стать причиной травмы.

ВНИМАНИЕ!

Не пейте и не используйте держатели бокалов во время движения автомобиля.

ДЛЯ ДОСТУПА К СТОЛИКАМ:

1. Нажмите на фиксатор, чтобы освободить центральный подлокотник. Поднимите подлокотник.
2. Нажмите и отпустите любую боковую кнопку для раскладывания столика.

Панель крышки столика открывается, и столик выезжает вперед. Панель крышки закрывается.

3. Нажмите кнопку на ножке столика, одновременно поднимая крышку столика в вертикальное положение. Затем опустите крышку столика в горизонтальное положение. При необходимости крышку столика можно разложить.

ПРИМЕЧАНИЯ

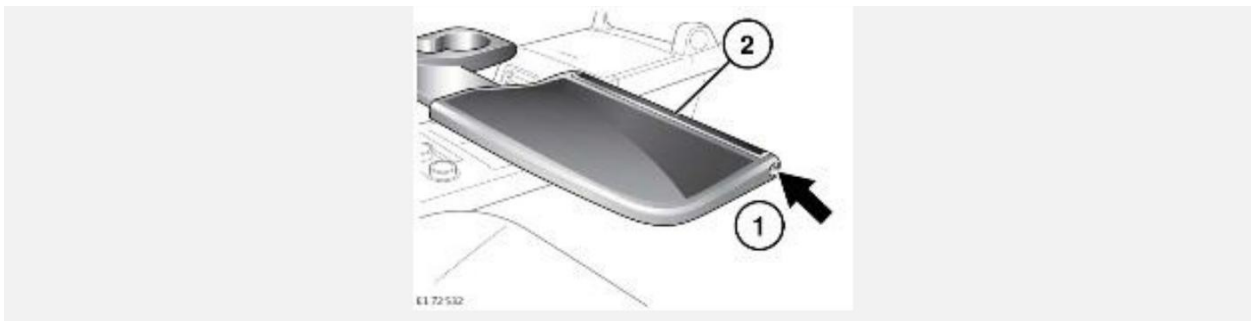
Если столики центральной консоли разложены, перемещение передних сидений ограничивается.

ДЛЯ СКЛАДЫВАНИЯ СТОЛИКОВ:

1. Когда столик разложен, сдвиньте крышку столика в нормальное положение.
2. Установите крышку столика в вертикальное положение. Нажмите кнопку на ножке столика и опустите его.

3. Нажмите и удерживайте нижнюю кнопку, пока дверца крышки не откроется. Столик вернется в полностью сложенное положение. Дверца крышки закрывается.

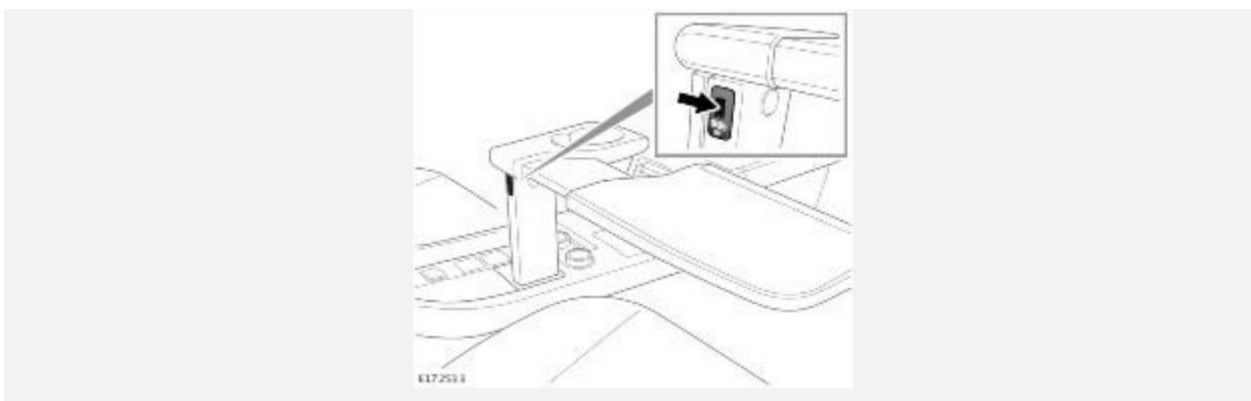
ПОДСТАВКА ДЛЯ ПЛАНШЕТА



На каждом столике центральной консоли имеется подставка для планшета.

1. Нажмите на кнопку на краю подставки для планшета и поверните подставку в рабочее положение.
2. Вставьте планшет в углубление. Два угловых держателя поднимутся и зафиксируют планшет.

РАЗЪЕМ ДЛЯ ПОДКЛЮЧЕНИЯ ДОПОЛНИТЕЛЬНЫХ УСТРОЙСТВ



В ножке каждого столика центральной консоли имеется разъем для зарядки USB-устройств.

ОХЛАДИТЕЛЬ ДЛЯ БУТЫЛОК

ВНИМАНИЕ!

Не пейте и не используйте держатели бокалов во время движения автомобиля.



1. Чтобы получить доступ к охладителю для бутылок, нажмите кнопку. Откроется крышка. При повторном нажатии кнопки крышка закроется.
2. Кнопка питания охладителя для бутылок: нажмите для включения или выключения охладителя для бутылок. При работе охладителя загорается светодиод кнопки.

ПРИМЕЧАНИЯ

Охладитель для бутылок выключается через определенное время или при отключении двигателя.

3. Охладитель для бутылок.
4. Отсек для хранения бокалов.