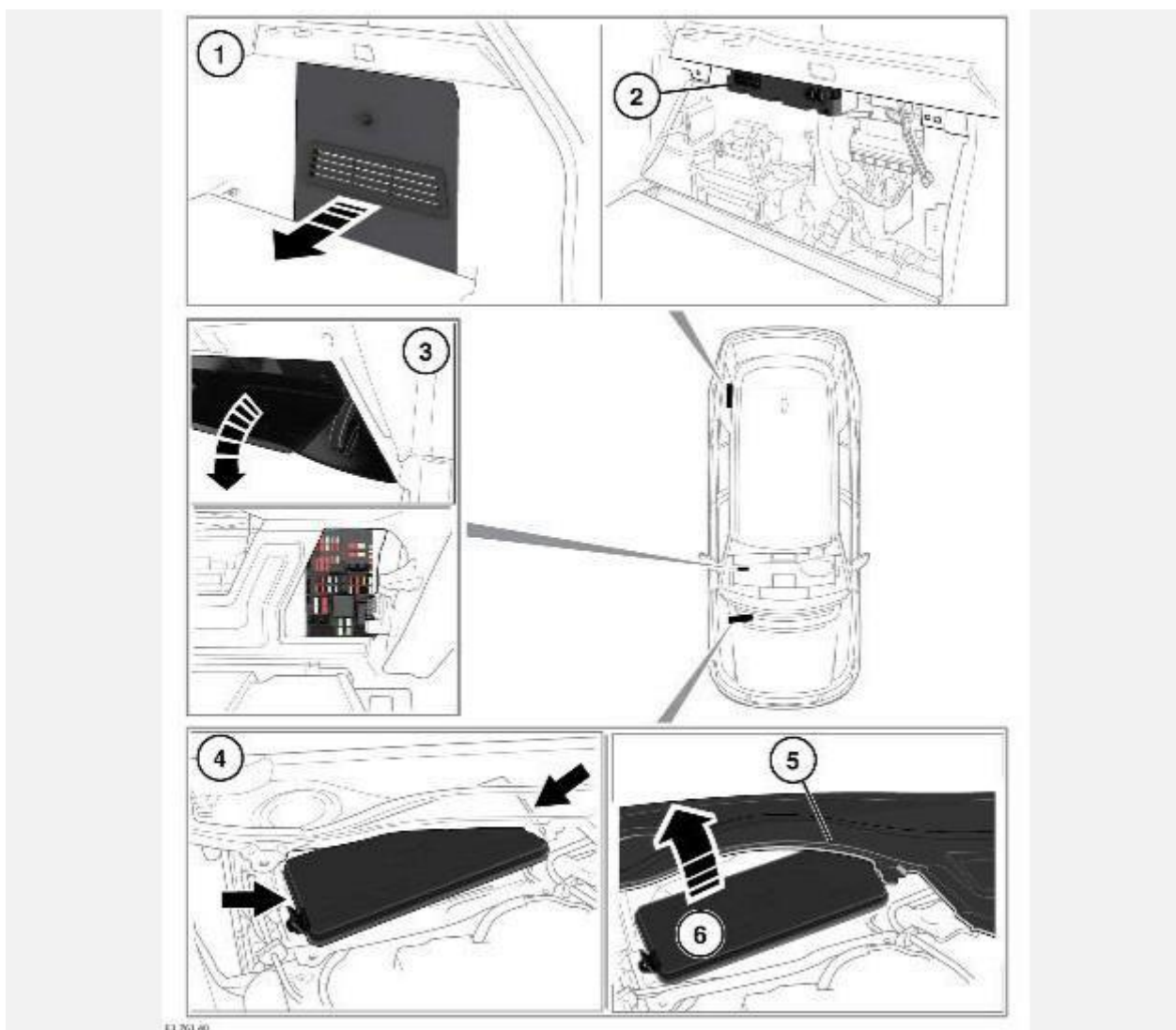


# РАСПОЛОЖЕНИЕ БЛОКОВ ПРЕДОХРАНИТЕЛЕЙ



## ОСТОРОЖНО!

Не допускайте попадания влаги в открытый блок предохранителей. При первой возможности снова установите съемную панель.

1. Для получения доступа к блоку предохранителей в багажном отделении откройте дверь багажного отделения. Снимите правую панель доступа, схватив ее за верхнюю часть и уверенно потянув.  
При установке съемной панели на место, прежде чем нажимать на панель, убедитесь, что 3 штифта вошли в соответствующие отверстия, чтобы панель встала на место.
2. Блок предохранителей в багажном отделении: на табличке, расположенной в лотке под блоком предохранителей, указаны защищаемые цепи и расположение предохранителей.
3. Для получения доступа к блоку предохранителей в салоне откройте перчаточный ящик. См. [ОТСЕКИ ДЛЯ ХРАНЕНИЯ](#). Нажмите на верхние части опорных стоек с каждого конца и опустите перчаточный ящик в нишу для ног. На табличке, расположенной на передней стенке панели доступа к предохранителям, указаны защищаемые цепи и расположение предохранителей. Снимите панель, чтобы получить доступ к предохранителям.

4. Для получения доступа к блоку предохранителей в моторном отсеке снимите крышку моторного отсека. См. [СНЯТИЕ КРЫШЕК В ПОДКАПОТНОМ ПРОСТРАНСТВЕ](#).
5. Слегка приподнимите сетку от листьев, чтобы обеспечить возможность снятия крышки блока предохранителей.
6. Снимите крышку блока предохранителей, освободив зажимы с каждого конца. На ярлыке с внутренней стороны крышки указаны предохраняемые электрические цепи и местоположение предохранителей.

## ЗАМЕНА ПРЕДОХРАНИТЕЛЯ

### ОСТОРОЖНО!

Перед заменой предохранителя всегда выключайте зажигание и соответствующую электрическую цепь. Несоблюдение данного требования может привести к повреждению автомобиля.

### ОСТОРОЖНО!

При замене устанавливайте одобренные предохранители того же номинала и типа или предохранители с соответствующими характеристиками. Использование неподходящего предохранителя может привести к повреждению электрической системы автомобиля, что, в свою очередь, может вызвать пожар.

### ОСТОРОЖНО!

Если после замены новый предохранитель перегорает, следует проверить систему у дилера / в авторизованной мастерской. Невыполнение данного указания может привести к дальнейшим повреждениям автомобиля.

### ПРИМЕЧАНИЯ

Замена реле и предохранителей, описание которых отсутствует в данном руководстве по эксплуатации, должна выполняться только квалифицированными специалистами.

Обрыв нити в корпусе предохранителя указывает на то, что предохранитель перегорел и нуждается в замене. Чтобы извлечь предохранитель из блока предохранителей используйте имеющийся в комплекте съемник.

## БЛОК ПРЕДОХРАНИТЕЛЕЙ В МОТОРНОМ ОТСЕКЕ

Номер предохранителя	Номинал (А)	Цвет предохранителя	Защищаемые цепи
1	-	-	-
2	-	-	-
3	15	Синий	Гибридная система.

Номер предохранителя	Номинал (А)	Цвет предохранителя	Защищаемые цепи
4	15	Синий	Гибридная система.
5	10	Красный	Гибридная система.
6	-	-	-
7	5	Желто-коричневый	Гибридная система.
8	5	Желто-коричневый	Блок антиблокировочной системы тормозов (ABS).
9	25	Белый	Омыватель ветрового стекла. Омыватель заднего стекла.
10	15	Синий	Передние противотуманные фары.
11	15	Синий	Звуковой сигнал.
12	30	Зеленый	Насос омывателя фары.
13	30	Зеленый	Насос омывателя фары.
14	25	Белый	Омыватель ветрового стекла. Омыватель заднего стекла.
15	15	Синий	Система охлаждения компрессора.
16	10	Красный	Реагент-восстановитель (DEF) (только для дизельных двигателей). Вентилятор охлаждения двигателя (только для бензиновых двигателей).
17	5	Желто-коричневый	Система управления двигателем.
18	20	Желтый	Система управления двигателем (только для бензиновых двигателей).

Номер предохранителя	Номинал (А)	Цвет предохранителя	Защищаемые цепи
19	15	Синий	Система управления двигателем.
20	25	Белый	Система управления двигателем.
21	20	Желтый	Система управления двигателем (только для бензиновых двигателей). DEF (только дизельный двигатель).
22	10	Красный	Система управления двигателем. Вентилятор охлаждения двигателя (только для бензиновых двигателей).
23	10	Красный	Система управления двигателем (только для дизельных двигателей).
24	15	Синий	Система управления двигателем.
25	10	Красный	Система управления двигателем (только для дизельных двигателей).
26	-	-	-
27	-	-	-
28	-	-	-
29	5	Желто-коричневый	Система управления двигателем (только для бензиновых двигателей). Управление электропитанием стартера.
30	-	-	-
31	10	Красный	Определение глубины брода.
32	5	Желто-коричневый	Адаптивная система переднего освещения (AFS) — с левой стороны.
33	-	-	-

Номер предохранителя	Номинал (А)	Цвет предохранителя	Защищаемые цепи
34	5	Желто-коричневый	Система AFS — с правой стороны.
35	5	Желто-коричневый	Коррекция положения фар.
36	5	Желто-коричневый	Система управления двигателем (только для бензиновых двигателей).
37	-	-	-
38	-	-	-
39	-	-	-
40	15	Синий	Коробка передач. Переключатель системы Terrain Response. Поворотный селектор.
41	-	-	-
42	-	-	-
43	-	-	-
44	-	-	-
45	-	-	-
46	-	-	-
47	-	-	-
48	-	-	-
49	-	-	-

Номер предохранителя	Номинал (А)	Цвет предохранителя	Защищаемые цепи
50	10	Красный	Система управления двигателем.
51	10	Красный	Охлаждение двигателя.
52	-	-	-
53	-	-	-
54	-	-	-
55	-	-	-
56	-	-	-
57	-	-	-
58	-	-	-
59	-	-	-
60	-	-	-

## БЛОК ПРЕДОХРАНИТЕЛЕЙ В САЛОНЕ

Номер предохранителя	Номинал (А)	Цвет предохранителя	Защищаемые цепи
1	20	Желтый	Передний прикуриватель.
2	20	Желтый	Заднее гнездо для подключения дополнительного оборудования.
3	20	Желтый	Заднее гнездо для подключения дополнительного оборудования.

<b>Номер предохранителя</b>	<b>Номинал (А)</b>	<b>Цвет предохранителя</b>	<b>Защищаемые цепи</b>
4	10	Красный	Обогреватель в зоне нижнего положения щеток стеклоочистителя.
5	10	Красный	Клапан регулировки отработавших газов.
6	-	-	-
7	10	Красный	Система кондиционирования воздуха (A/C) – только гибридные автомобили.
8	-	-	-
9	-	-	-
10	20	Желтый	Панорамная крыша.
11	25	Белый	Переключатели задней левой двери.
12	20	Желтый	Панорамная крыша.
13	5	Желто-коричневый	Система Terrain Response.
14	-	-	-
15	-	-	-
16	-	-	-
17	-	-	-
18	30	Зеленый	Переключатели сиденья пассажира.
19	-	-	-

Номер предохранителя	Номинал (А)	Цвет предохранителя	Защищаемые цепи
20	-	-	-
21	10	Красный	Мини-холодильник.
22	-	-	-
23	20	Желтый	Сиденье пассажира.
24	25	Белый	Переключатели двери водителя. Плавное закрывание двери водителя.
25	15	Синий	Активное движение на повороте.
26	10	Красный	Переключатели переднего сиденья пассажира.
27	5	Желто-коричневый	Подогреватель, работающий на топливе. Система контроля давления в шинах (TPMS). Передняя потолочная консоль.
28	20	Желтый	Сиденье водителя.
29	25	Белый	Переключатели задней правой двери.
30	20	Желтый	Панорамная крыша.
31	5	Желто-коричневый	Счетчик стоимости проезда (Сингапур).
32	-	-	-
33	30	Зеленый	Сиденье водителя.
34	25	Белый	Переключатели двери пассажира. Плавное закрывание двери пассажира.



Номер предохранителя	Номинал (А)	Цвет предохранителя	Защищаемые цепи
35	5	Желто-коричневый	Реле педали тормоза.
36	-	-	-
37	-	-	-
38	-	-	-
39	5	Желто-коричневый	Сирена с автономным питанием.
40	20	Желтый	Подогреватель, работающий на топливе.
41	5	Желто-коричневый	Телематика.
42	-	-	-
43	10	Красный	Подогрев рулевого колеса.
44	10	Красный	Блок рулевого колеса.
45	5	Желто-коричневый	Кнопки на сенсорном экране. Органы управления микроклиматом задних сидений.
46	15	Синий	Обогрев и вентиляция.
47	-	-	-
48	-	-	-
49	5	Желто-коричневый	Иммобилайзер автомобиля.
50	-	-	-

Номер предохранителя	Номинал (А)	Цвет предохранителя	Защищаемые цепи
51	-	-	-
52	5	Желто-коричневый	Складное тягово-сцепное устройство.
53	-	-	-
54	5	Желто-коричневый	Диагностический разъем.
55	10	Красный	Панель приборов.
56	10	Красный	Обогрев и вентиляция.

## БЛОК ПРЕДОХРАНИТЕЛЕЙ В БАГАЖНОМ ОТДЕЛЕНИИ

Номер предохранителя	Номинал (А)	Цвет предохранителя	Защищаемые цепи
1	-	-	-
2	-	-	-
3	-	-	-
4	-	-	-
5	15	Синий	Задняя консоль.
6	-	-	-
7	-	-	-

Номер предохранителя	Номинал (А)	Цвет предохранителя	Защищаемые цепи
8	-	-	-
9	15	Синий	Переключатели сиденья водителя и переднего пассажира.
10	25	Белый	Сиденья водителя и переднего пассажира с подогревом.
11	-	-	-
12	25	Белый	Задние сиденья с подогревом.
13	15	Синий	Задние сиденья. Переключатели задних сидений. Заднее сиденье: опора для ног. Фонарь.
14	-	-	-
15	15	Синий	Разъем прицепа.
16	-	-	-
17	20	Желтый	Центральное гнездо питания дополнительного оборудования.
18	20	Желтый	Гнездо питания дополнительного оборудования в багажном отделении.
19	20	Желтый	Прикуриватель.
20	30	Зеленый	Обогрев заднего стекла.
21	-	-	-
22	15	Синий	Интегрированная панель управления.

Номер предохранителя	Номинал (А)	Цвет предохранителя	Защищаемые цепи
23	10	Красный	Панель приборов.
24	20	Желтый	Гнездо питания дополнительного оборудования в багажном отделении.
25	20	Желтый	Гнездо питания дополнительного оборудования.
26	2	Серый	Камера заднего вида.
27	10	Красный	Система контроля "мертвых зон" (BSM). Система помощи при парковке. Зеркало заднего вида. Cameras (Камеры).
28	10	Красный	Проекционный дисплей (HUD).
29	5	Желто-коричневый	Адаптивный круиз-контроль (ACC).
30	10	Красный	Реагент-восстановитель (DEF).
31	-	-	-
32	5	Желто-коричневый	Система контроля аккумуляторной батареи.
33	5	Желто-коричневый	Система контроля аккумуляторной батареи.
34	30	Зеленый	Заднее сиденье: опора для ног.
35	15	Синий	Задняя консоль.
36	5	Желто-коричневый	Задний дифференциал
37	20	Желтый	Сиденье водителя.

Номер предохранителя	Номинал (А)	Цвет предохранителя	Защищаемые цепи
38	-	-	-
39	30	Зеленый	Выдвигающиеся боковые подножки.
40	10	Красный	Гибридная система.
41	5	Желто-коричневый	Задняя консоль.
42	20	Желтый	Заднее сиденье: опора для ног.
43	-	-	-
44	15	Синий	Задний стеклоочиститель.
45	15	Синий	Система управления двигателем. Топливная система.
46	30	Зеленый	Топливная система.
47	15	Синий	Топливная система.
48	20	Желтый	Запирание без ключа.
49	10	Красный	Дверь багажного отделения, управляемая жестами.
50	15	Синий	Мультимедийная система.
51	15	Синий	Мультимедийная система.
52	10	Красный	Портативные медиаустройства.
53	10	Красный	Портативные медиаустройства.
54	15	Синий	Разъем прицепа.

<b>Номер предохранителя</b>	<b>Номинал (А)</b>	<b>Цвет предохранителя</b>	<b>Защищаемые цепи</b>
55	15	Синий	Система подвески.
56	10	Красный	Система пневматической подвески.
57	5	Желто-коричневый	Запирание без ключа.
58	20	Желтый	Сиденье переднего пассажира.
59	5	Желто-коричневый	Система пневматической подвески.
60	30	Зеленый	DEF.