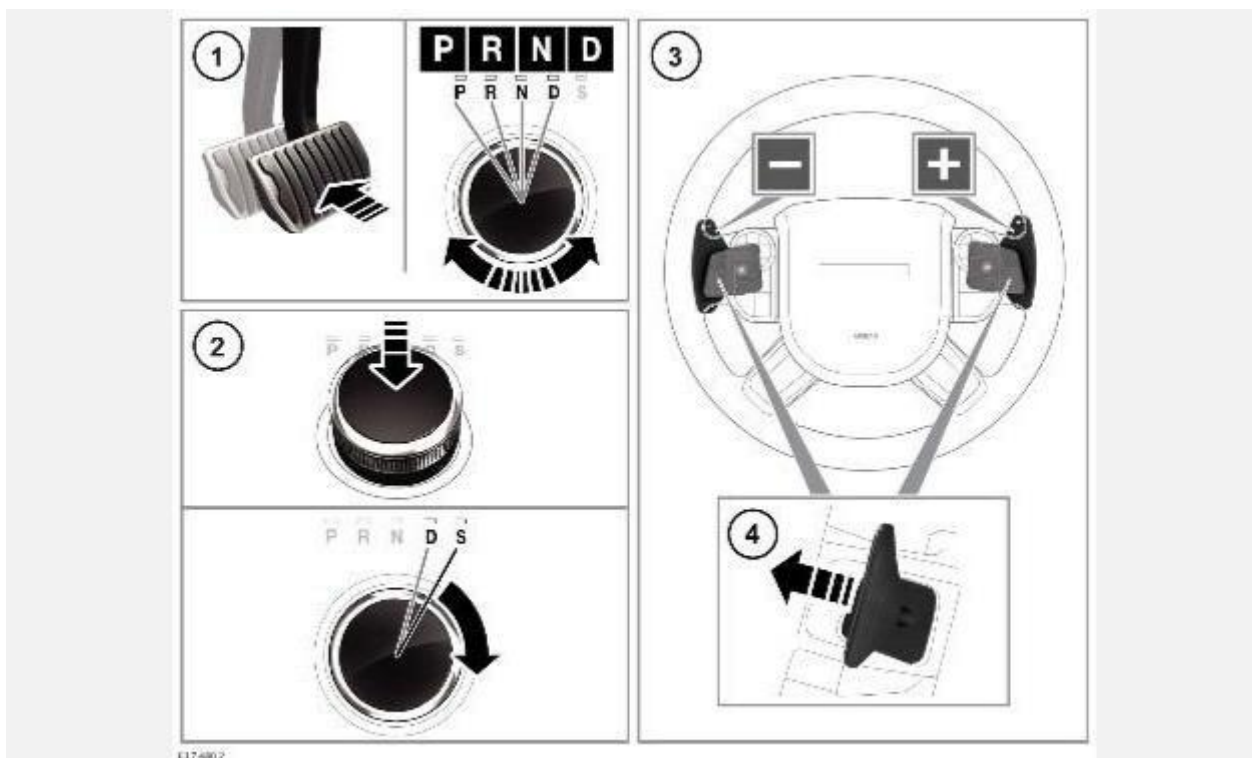


# АВТОМАТИЧЕСКАЯ КОРОБКА ПЕРЕДАЧ



## ВНИМАНИЕ!

Перед выходом из автомобиля убедитесь, что он неподвижен. Установите селектор в положение (P). Включите электрический стояночный тормоз (EPB). Выключите двигатель. Если выбрано любое другое положение рычага переключения передач, автомобиль может неожиданно тронуться с места, что может стать причиной тяжелых травм или смертельного исхода.

## ОСТОРОЖНО!

Не выбирайте положение P (Стоянка) во время движения автомобиля. Это может привести к серьезному повреждению коробки передач.

## ОСТОРОЖНО!

Запрещается переключать коробку передач в положение заднего хода (R), когда автомобиль движется вперед. Это может привести к серьезному повреждению коробки передач.

## ОСТОРОЖНО!

Не включайте передачу переднего хода при движении автомобиля назад. Это может привести к серьезному повреждению коробки передач.

## ОСТОРОЖНО!

Не нажимайте педаль акселератора при переключении передач. Это может привести к серьезному повреждению коробки передач.

## ОСТОРОЖНО!

Не допускайте стоянки автомобиля в течение длительного времени при включенной передаче переднего хода и работающем двигателе. В данном случае всегда выбирайте положение P (Стоянка) или N (Нейтраль) и включайте EPB. Если выбрано любое другое положение рычага переключения передач, автомобиль может неожиданно тронуться с места, что может привести к его повреждению.

## ПРИМЕЧАНИЯ

На некоторых рынках движение задним ходом должно сопровождаться звуковыми предупреждениями. Таким образом, в зависимости от спецификаций рынка во время движения задним ходом могут подаваться звуковые предупреждения.

На панели приборов отображается передача, выбранная с помощью селектора коробки передач и подрулевых лепестков переключения передач.

При запуске двигателя селектор коробки передач выдвигается из нижнего опущенного положения, а коробка передач остается в положении стоянки (**P**).

1. Для выбора передачи переднего хода (**D**), нейтрали (**N**), передачи заднего хода (**R**) или положения стоянки (**P**) нажмите на педаль тормоза и поверните селектор в нужное положение. В подтверждение включения загорается соответствующий индикатор селектора передач. В диапазоне **D** переключение передач происходит в полностью автоматическом режиме. Положение педали акселератора и текущая скорость автомобиля определяют точки переключения передач. Чтобы обеспечить более интенсивный разгон в диапазоне **D** (функция кикдаун), резко нажмите до упора педаль акселератора. После отпущания педали акселератора возобновится обычный режим автоматического переключения передач.

#### **ПРИМЕЧАНИЯ**

Если надавить на селектор коробки передач до нажатия педали тормоза, выбранный режим может быть недоступен. В такой ситуации отпустите селектор коробки передач, нажмите педаль тормоза и снова включите требуемый диапазон.

2. Для выбора спортивного режима (**S**) из положения **D** (Передний ход) нажмите на селектор и поверните его в положение **S**. В подтверждение включения загорается соответствующий индикатор селектора передач. Коробка передач дольше остается на пониженных передачах, улучшая характеристики среднего диапазона. Для выключения режима **S** поверните селектор диапазонов обратно в положение **D**.

#### **ПРИМЕЧАНИЯ**

Перед выбором передач **D**, **R**, **N** или **P** автомобиль должен быть неподвижен, а педаль тормоза нажата.

3. Подрулевые лепестки переключения передач: обеспечивают переключение передач вручную, если селектор находится в положении **D** или **S**. Для понижения передачи слегка потяните левый лепесток переключения передач. Для повышения передачи слегка потяните правый лепесток переключения передач. Подрулевые лепестки переключения передач удобно использовать, когда требуется быстрый разгон и торможение двигателем. В рекомендуемой точке переключения (повышения) передачи кратковременно включается сигнализатор селектора диапазонов. При выбранном положении **D** каждое изменение передачи вручную при помощи подрулевых лепестков переключения передач является временным. Режим ручного переключения действует, пока водитель выполняет разгон, торможение, поворот или постоянно запрашивает смену передачи в ручном режиме. См. [ПЕРЕКЛЮЧЕНИЕ ПЕРЕДАЧ \(ЗЕЛЕНЬЙ\)](#).

#### **ПРИМЕЧАНИЯ**

Подрулевые лепестки переключения передач можно настроить на работу как в режиме переднего хода (**D**), так и в спортивном режиме (**S**), либо настроить на работу только в режиме **S**. Для этого используйте меню панели приборов **Vehicle Settings** (Настройки автомобиля). См. [МЕНЮ ЩИТКА ПРИБОРОВ](#).

#### **ПРИМЕЧАНИЯ**

Если требуется продолжительное использование подрулевых лепестков переключения передач, выберите спортивный режим **S**.

4. Для того чтобы вручную переключить передачу, быстро потяните соответствующий подрулевой лепесток переключения передач. Чтобы выйти из режима ручного переключения передач, потяните на себя правый подрулевой лепесток переключения

передач и удерживайте его приблизительно одну секунду. Произойдет переключение автоматической коробки передач в режим **D** или **S**, в зависимости от текущего положения селектора передач. Или, можно повернуть селектор передач из положения **S** в положение **D**. При этом возобновится работа автоматической коробки передач в режиме **D**.

Если возникает помеха выдвигению селектора передач, устраните ее и затем запустите двигатель. Селектор передач должен приподняться.

Если селектор передач не приподнимается и помехи при этом отсутствуют, это указывает на неисправность системы. Тем не менее, поворотный селектор коробки передач можно использовать в опущенном положении. В этом случае не происходит автоматический выбор режима **P** при выключении двигателя. Режим **P** необходимо выбрать вручную. При первой возможности обратитесь к дилеру / в авторизованную мастерскую.

## РУЧНОЕ ПЕРЕКЛЮЧЕНИЕ ПЕРЕДАЧ

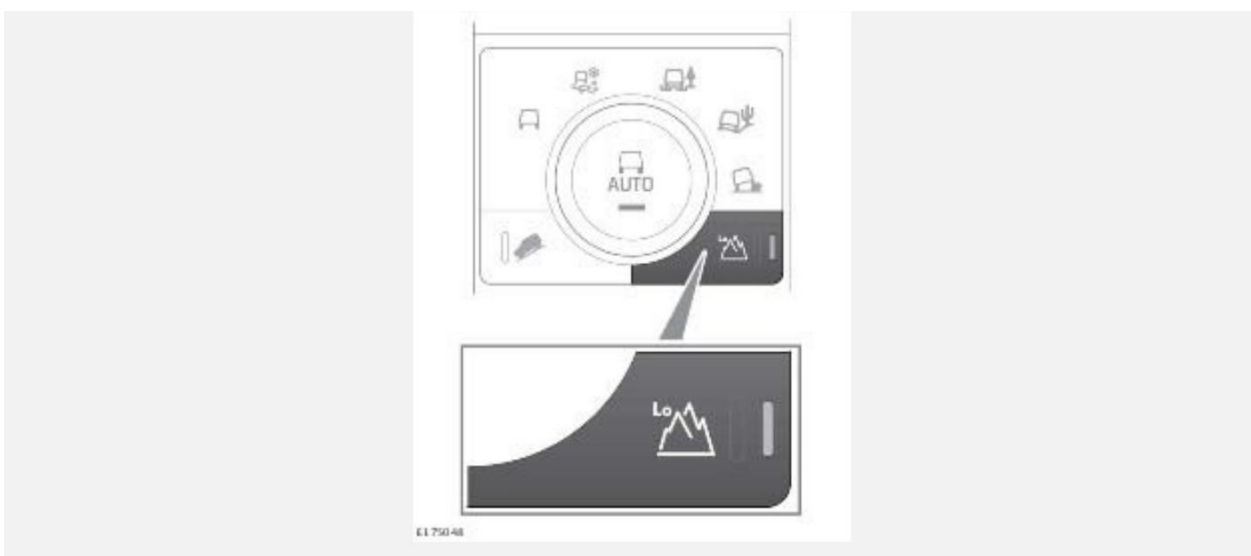
Лепестковые переключатели передач можно настроить на работу как в режиме переднего хода (**D**), так и в спортивном режиме (**S**), либо настроить на работу только в режиме **S**. См. [АВТОМАТИЧЕСКАЯ КОРОБКА ПЕРЕДАЧ](#).

Когда селектор коробки передач находится в режиме **D** (если не выбран режим работы только в диапазоне **S**), доступ к режиму выбора передач вручную можно получить напрямую однократным нажатием на подрулевые лепестковые переключатели (CommandShift).

Если требуется длительное использование режима переключения вручную (CommandShift), то селектор передач следует установить в положение (**S**).

Если селектор передач остается в положении **D**, режим временного ручного переключения остается доступен водителю при разгоне, торможении, выполнении поворотов или продолжении использования лепестковых подрулевых переключателей для смены передач.

## ПОВЫШЕННЫЙ И ПОНИЖЕННЫЙ ДИАПАЗОН ПЕРЕДАЧ



Кнопка **Lo** (Пониж.) используется для переключения (переключение коробки передач) между пониженным и повышенным диапазонами.

## ПРИМЕЧАНИЯ

Кнопка **Lo** (Пониж.) работает только при включенном двигателе.

## ПРИМЕЧАНИЯ

Пониженный диапазон следует использовать только в ситуациях, когда требуется маневрирование на малой скорости, включая более сложные внедорожные условия. Повышенный диапазон используется для движения в обычных условиях.

Нажмите кнопку **Lo** (Пониж.), чтобы перевести коробку передач в пониженный диапазон. Во время переключения будет мигать светодиодный индикатор кнопки, затем он будет светиться непрерывно для подтверждения включения. На информационной панели временно отображается сообщение **LOW RANGE SELECTED** (ВЫБРАН ПОНИЖЕННЫЙ ДИАПАЗОН). Также загорится сигнализатор пониженного диапазона. См. [НИЗКИЙ ДИАПАЗОН \(ЗЕЛЕНЬЙ\)](#)

Снова нажмите кнопку **Lo** (Пониж.), чтобы перевести коробку передач в повышенный диапазон. Во время переключения будет мигать светодиодный индикатор кнопки, затем он погаснет в подтверждение выключения. На информационной панели временно отобразится сообщение **HIGH RANGE SELECTED** (Выбран повышенный диапазон), а сигнализатор пониженного диапазона погаснет.

Во время переключения диапазона коробки передач автомобиль должен быть неподвижен, но двигатель должен работать.

1. Используйте селектор коробки передач для переключения на нейтраль (**N**).
2. Нажмите кнопку **Lo** (Пониж.), чтобы перевести коробку передач в повышенный или пониженный диапазон при необходимости.

## ПРИМЕЧАНИЯ

Если кнопка **Lo** (Пониж.) нажата, когда автомобиль движется со слишком высокой скоростью, на информационной панели отобразится рекомендация относительно максимальной скорости для смены диапазона.

## ПРИМЕЧАНИЯ

Если кнопка **Lo** (Пониж.) нажата до выбора положения **N** (Нейтраль), на информационной панели отобразится сообщение.

3. Используйте селектор коробки передач, чтобы включить передачу переднего хода (**D**).

Данную процедуру также можно использовать для переключения с пониженного диапазона на повышенный при движении со скоростью ниже 60 км/ч (37 миль/ч).

## ОСТОРОЖНО!

Переключение с повышенного диапазона на пониженный можно выполнять только на неподвижном автомобиле.

# АВАРИЙНЫЙ РЕЖИМ УПРАВЛЕНИЯ

При выявлении неисправности в коробке передач на информационной панели появляется предупреждающее сообщение. В данном случае может быть ограничен выбор передач. Если возможно, автомобиль необходимо осторожно транспортировать в ближайшее безопасное место. В подобном случае следует немедленно обратиться за помощью к квалифицированным специалистам.

## ПРИМЕЧАНИЯ

Водитель должен учитывать, что мощность автомобиля будет ограничена. Кроме того, подрулевые лепестки переключения передач также отключаются.

При возникновении некоторых неисправностей в коробке передач селектор передач блокируется в одном положении до выключения зажигания. Мигающий на информационной панели индикатор состояния передачи указывает на невозможность включения выбранной водителем передачи. В этом случае включите нейтраль **N**, а затем выберите необходимое переключение передач еще раз.

Если включить выбранную передачу по-прежнему не удастся, обратитесь к дилеру / в авторизованную мастерскую.