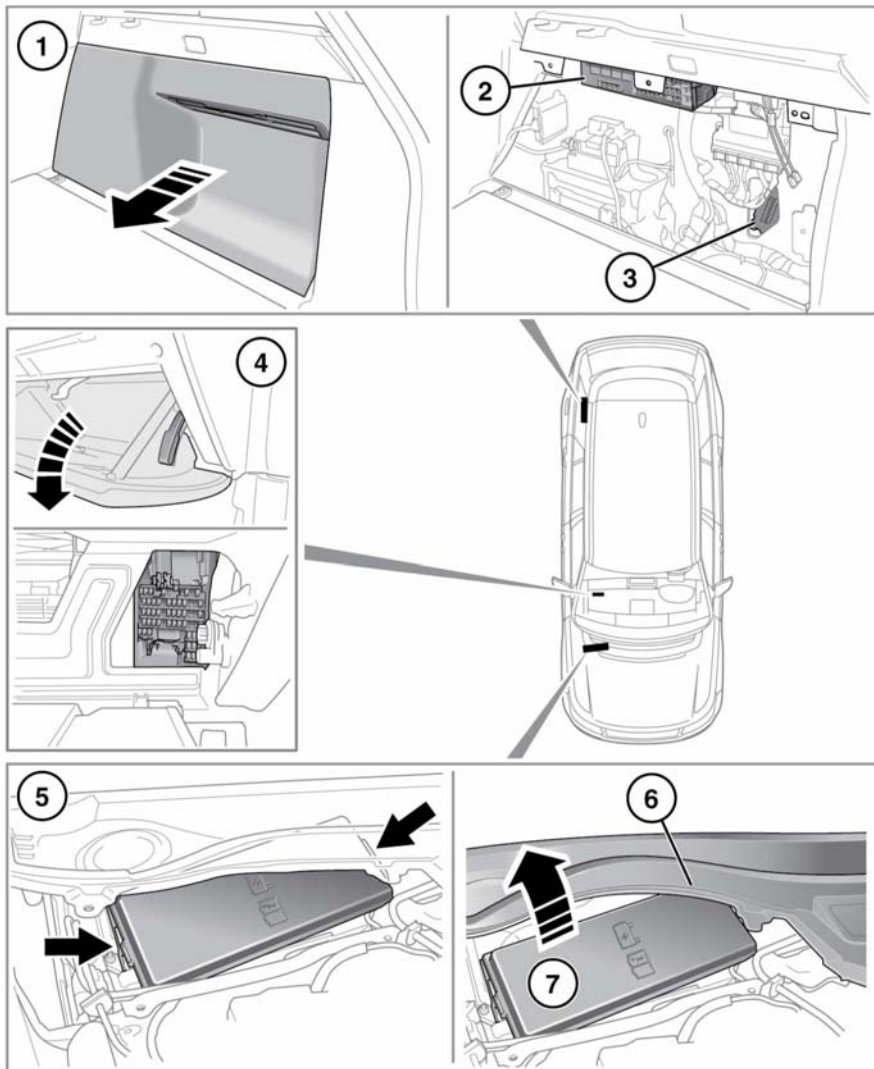


РАСПОЛОЖЕНИЕ БЛОКОВ ПРЕДОХРАНИТЕЛЕЙ



E 149369



Не допускайте попадания влаги в открытый блок предохранителей. Устанавливайте крышку и/или съемную панель на место при первой возможности.

1. Для получения доступа к блокам предохранителей в багажном отделении откройте дверь багажного отделения. См. **9, ОТКРЫВАНИЕ И ЗАКРЫВАНИЕ ДВЕРИ БАГАЖНОГО ОТДЕЛЕНИЯ** Возьмитесь за верхнюю часть панели и вытяните ее уверенным движением. В табличке на задней стенке панели доступа показаны защищаемые цепи и расположение предохранителей.
 - При установке съемной панели на место, прежде чем нажимать на панель, убедитесь, что 3 крепежных/направляющих штифта вошли в соответствующие отверстия, чтобы панель встала на место.
2. Верхний блок предохранителей в багажном отделении.
3. Нижний блок предохранителей в багажном отделении.
4. Для получения доступа к блоку предохранителей в салоне откройте перчаточный ящик. См. **104, ОТСЕКИ ДЛЯ ХРАНЕНИЯ** Нажмите на верхние части опорных стоек с каждого конца и опустите перчаточный ящик в нишу для ног. На ярлыке в задней части перчаточного ящика указаны предохраняемые электрические цепи и местоположение предохранителей.
5. Для получения доступа к блоку предохранителей в моторном отсеке снимите крышку моторного отсека. См. **231, КРЫШКИ ПОД КАПОТОМ - СНЯТИЕ** Отсоедините зажимы с каждого конца крышки блока предохранителей.
6. Слегка приподнимите сетку от листьев, чтобы обеспечить возможность снятия крышки блока предохранителей.

7. Снимите крышку блока предохранителей. На ярлыке с внутренней стороны крышки указаны предохраняемые электрические цепи и местоположение предохранителей.

ЗАМЕНА ПРЕДОХРАНИТЕЛЯ



При замене устанавливайте разрешенные Land Rover предохранители того же типа и номинала, что и заменяемые, или предохранители с совпадающими характеристиками. Использование неподходящего предохранителя может привести к повреждению системы электрооборудования автомобиля, что, в свою очередь, может вызвать пожар.



Если после замены новый предохранитель перегорает, следует проверить защищаемую им систему у дилера/в авторизованной мастерской Land Rover.

Примечание: Land Rover рекомендует, чтобы замену реле выполняли только квалифицированные специалисты.

Перед заменой предохранителя всегда выключайте зажигание и соответствующую электрическую цепь.

БЛОК ПРЕДОХРАНИТЕЛЕЙ В МОТОРНОМ ОТСЕКЕ

Номер предохранителя	Номинал (ампер)	Цвет предохранителя	Защищаемые цепи
1	25	Белый	Система управления двигателем.
2	15	Синий	Система управления двигателем.
3	20	Желтый	Кислородные датчики. (только для бензиновых двигателей).
4	10	Красный	Вентиляторы системы охлаждения. (только для бензиновых двигателей).
5	-	-	-
6	10	Красный	Система управления двигателем. (только для дизельных двигателей).
7	15	Синий	Система управления двигателем. (только для дизельных двигателей).
	10	Красный	Система управления двигателем. Вентилятор системы охлаждения. (только для бензиновых двигателей).
8	15	Синий	Система управления двигателем. Вентилятор системы охлаждения. (только для дизельных двигателей).
9	15	Синий	Система управления двигателем. Кислородный датчик. Свечи предпускового подогрева. (только для дизельных двигателей).
	5	Желто-коричневый	Система управления двигателем. (только для бензиновых двигателей).
10	20	Желтый	Кислородные датчики. (только для бензиновых двигателей).
11	20	Желтый	Кислородные датчики. (только для бензиновых двигателей).
12	5	Желто-коричневый	Адаптивный круиз-контроль (ACC). Система динамической стабилизации кузова при движении в повороте (ACE).
13	-	-	-
14	5	Желто-коричневый	Система управления двигателем. (только для бензиновых двигателей).
15	-	-	-
16	5	Желто-коричневый	Рулевое управление с электроусилителем (EPAS).

Номер предохранителя	Номинал (ампер)	Цвет предохранителя	Защищаемые цепи
17	15	Синий	Система динамической стабилизации кузова при движении в повороте (ACE).
18	5	Желто-коричневый	Антиблокировочная система тормозов (ABS).
19	15	Синий	Водяной насос промежуточного охладителя. (только для бензиновых двигателей).
20	5	Желто-коричневый	Система управления двигателем. (только для бензиновых двигателей).
21	30	Зеленый	Омыватель фар.
22	-	-	-
23	-	-	-
24	15	Синий	Звуковые сигналы.
25	-	-	-
26	-	-	-
27	-	-	-
28	10	Красный	Обогрев жиклеров омывателя.
29	-	-	-
30	15	Синий	Коробка передач. Система Terrain Response.

БЛОК ПРЕДОХРАНИТЕЛЕЙ В САЛОНЕ

Номер предохранителя	Номинал (ампер)	Цвет предохранителя	Защищаемые цепи
1	5	Желто-коричневый	Приемник радиосигналов. Система контроля давления в шинах (TPMS). Вспомогательный отопитель. Передняя потолочная консоль.
2	-	-	-
3	15	Синий	Передние противотуманные фары.
4	-	-	-
5	5	Желто-коричневый	Модуль фаркопа.
6	5	Желто-коричневый	Реле зажигания.
7	20	Желтый	Потолочный люк.
8	10	Красный	Модуль информационной панели.

Предохранители

Номер предохранителя	Номинал (ампер)	Цвет предохранителя	Защищаемые цепи
9	5	Желто-коричневый	Электрический стояночный тормоз (EPB).
10	5	Желто-коричневый	Передние активные ремни безопасности.
11	10	Красный	Фонарь заднего хода прицепа.
12	-	-	-
13	-	-	-
14	5	Желто-коричневый	Датчик тормоза.
15	30	Зеленый	Обогрев заднего стекла. Радиочастотный фильтр.
16	10	Красный	Мини-холодильник вещевого ящика.
17	5	Желто-коричневый	Блок системы доступа и запуска двигателя без ключа (KVM).
18	-	-	-
19	5	Желто-коричневый	Блок управления двигателем (ECM).
20	10	Красный	Подогрев рулевого колеса.
21	10	Красный	Передняя потолочная консоль. Управление климат-контролем сидений.
22	5	Желто-коричневый	Поворотный селектор коробки передач. Блок управления автоматической коробкой передач. Раздаточная коробка. Задний дифференциал. Переключатель системы Terrain Response.
23	5	Желто-коричневый	Подсветка салона.
24	-	-	-
25	-	-	-
26	-	-	-
27	10	Красный	Габаритные фонари прицепа.
28	20	Желтый	Потолочный люк.
29	20	Желтый	Потолочный люк.
30	-	-	-
31	5	Желто-коричневый	Датчик дождя. Датчик внешнего освещения.
32	25	Белый	Дверь водителя.

Номер предохранителя	Номинал (ампер)	Цвет предохранителя	Защищаемые цепи
33	20	Желтый	Сиденья с двухзонным климат-контролем.
34	10	Красный	Привод открывания лючка топливозаливной горловины.
35	-	-	-
36	5	Желто-коричневый	Сирена с автономным питанием.
37	20	Желтый	Блок системы доступа и запуска двигателя без ключа (KVM).
38	15	Синий	Омыватель ветрового стекла.
39	25	Белый	Задняя левая дверь.
40	5	Желто-коричневый	Дисплей сенсорного экрана. Блок переключателей двери водителя. Органы управления микроклиматом задних сидений.
41	5	Желто-коричневый	Модуль шлюза.
42	30	Зеленый	Электропривод сиденья водителя.
43	15	Синий	Омыватель заднего стекла.
44	25	Белый	Задняя правая дверь.
45	30	Зеленый	Электропривод сиденья пассажира.
46	30	Зеленый	Электропривод сиденья водителя.
47	10	Красный	Электропривод сиденья пассажира.
48	5	Желто-коричневый	Складной фаркоп с электроприводом.
49	5	Желто-коричневый	Адаптивная система переднего освещения (правый узел).
50	5	Желто-коричневый	Адаптивная система переднего освещения (левый узел).
51	5	Желто-коричневый	Переключатели на рулевом колесе.
52	20	Желтый	Гнездо питания дополнительного оборудования-вещевой ящик.
53	15	Синий	Гнездо питания дополнительного оборудования-багажное отделение.
54	15	Синий	Гнездо питания дополнительного оборудования-заднее (правое).
55	20	Желтый	Гнездо питания дополнительного оборудования-заднее (левое).

Предохранители

Номер предохранителя	Номинал (ампер)	Цвет предохранителя	Защищаемые цепи
56	10	Красный	Система пассивной безопасности (SRS).
57	10	Красный	Фонарь подсветки перчаточного ящика. Плафоны передней потолочной консоли. Датчик запотевания ветрового стекла.
58	25	Белый	Дверь пассажира.
59	-	-	-
60	5	Желто-коричневый	Блок определения присутствия на сиденье.
61	5	5	Антенный блок иммобилайзера.
62	10	Красный	Блок управления микроклиматом.
63	20	Желтый	Передний прикуриватель.
64	-	-	-
65	-	-	-
66	5	Желто-коричневый	Диагностический разъем.
67	-	-	-
68	-	-	-
69	-	-	-

БЛОК ПРЕДОХРАНИТЕЛЕЙ В БАГАЖНОМ ОТДЕЛЕНИИ

Верхний блок

Номер предохранителя	Номинал (ампер)	Цвет предохранителя	Защищаемые цепи
1	-	-	-
2	25	Белый	Переднее сиденье с подогревом.
3	25	Белый	Заднее сиденье с подогревом.
4	15	Синий	Заднее сиденье. Гнездо фонаря.
5	15	Синий	Прицеп.
6	15	Синий	Топливный насос (только для дизельных двигателей V8).
7	5	Желто-коричневый	Блок управления шасси.
8	15	Синий	Переднее сиденье.
9	20	Желтый	Электродвигатель заднего стеклоочистителя.
10	5	Желто-коричневый	Обогреватель сапуна (только для дизельных двигателей).
11	-	-	-
12	-	-	-
13	-	-	-
14	10	Красный	Фары. Система контроля дистанции при парковке. Система контроля "мертвых зон". Зеркало заднего вида. Камера определения дистанции.
15	15	Синий	Топливный насос (только для дизельных двигателей).
	30	Зеленый	Топливный насос (только для бензиновых двигателей).
16	5	Желто-коричневый	Адаптивный круиз-контроль (ACC).
17	30	Зеленый	Сиденье переднего пассажира.
18	30	Зеленый	Двигатель заднего вентилятора обдува.
19	30	Зеленый	Электрический стояночный тормоз (EPB).
20	10	Красный	Блок управления шасси.
21	30	Зеленый	Электрический стояночный тормоз (EPB).
22	15	Синий	Прицеп.
23	15	Синий	Блок управления шасси.

Предохранители

Номер предохранителя	Номинал (ампер)	Цвет предохранителя	Защищаемые цепи
24	20	Желтый	Задние сиденья с климат-контролем.
25	30	Зеленый	Выдвигающиеся боковые подножки.
26	20	Желтый	Задние сиденья с климат-контролем.
27	30	Зеленый	Заднее сиденье (левое).
28	30	Зеленый	Заднее сиденье (левое).
29	30	Зеленый	Заднее сиденье (правое).
30	30	Зеленый	Заднее сиденье (правое).

Нижний блок

Номер предохранителя	Номинал (ампер)	Цвет предохранителя	Защищаемые цепи
1	15	Синий	Сенсорный экран. Передняя интегрированная панель управления.
2	10	Красный	Усилитель аудиосистемы.
3	-	-	-
4	10	Красный	Цифровое радио. Навигационная система. ТВ-тюнер.
5	15	Синий	Головное устройство аудиосистемы.
6	15	Синий	Панель входов и выходов аудио- и видеосистемы.
7	-	-	-
8	-	-	-
9	-	-	-
10	-	-	-
11	-	-	-
12	-	-	-
13	-	-	-
14	-	-	-
15	10	Красный	Передняя и задняя интегрированные панели управления.
16	20	Желтый	Дополнительный подогреватель, работающий на топливе.