


АВТОМАТИЗИРОВАННАЯ СИСТЕМА ПАРКОВКИ PARK ASSIST


Park Assist представляет собой автоматизированную систему для выполнения параллельной парковки на ограниченном парковочном пространстве.


Для правильной работы системы автомобиль должен находиться параллельно линии припаркованных автомобилей, вдоль которой вы собираетесь искать парковочное место. Передние колеса должны стоять прямо. Парковка на повороте может вызвать неправильный расчет дистанции системой.


При обнаружении датчиками достаточного для парковки места на информационной панели появляется указание.


Управление собственно маневрированием при парковке осуществляется автомобилем без вашего участия. На информационной панели появится соответствующее сообщение, когда потребуется отпустить рулевое колесо.

 Система Park Assist предназначена исключительно для помощи водителю. Водитель всегда несет ответственность за осторожное и внимательное управление автомобилем при выполнении маневров во время парковки.


 Система Park Assist может не обнаружить движущиеся объекты, например, детей и животных, пока они не окажутся на опасно близком расстоянии. При маневрировании всегда соблюдайте предельную осторожность.

 Датчики системы Park Assist могут не обнаруживать некоторые препятствия (например, узкие столбы, небольшие предметы у земли, сетчатые ограждения и в некоторых обстоятельствах велосипеды или мотоциклы, припаркованные вдоль обочины).

 Все датчики должны быть чистыми и в зоне их действия не должно быть препятствий (например, листьев, грязи, снега или насекомых). В случае загрязнения датчик может неправильно рассчитать расстояние или вывести неправильную индикацию.

 Система Park Assist не должна использоваться, если:

- установлено временное запасное колесо;
- датчик поврежден, или бампер поврежден настолько, что повреждение доходит до точки крепления датчика;
- имеются препятствия в зоне действия датчика в виде подсоединенных к автомобилю предметов (например, облицовка бампера, багажник для велосипеда, прицеп, наклейки и т.д.);
- автомобиль используется для перевозки груза, выступающего за габариты автомобиля.

 Во время поиска парковочного места с помощью системы Park Assist необходимо, чтобы высота бордюра относительно дороги составляла некое приемлемое значение. Поврежденные или очень низкие бордюры, покрытые снегом или мусором, могут привести к неправильному расчету расстояния датчиком.

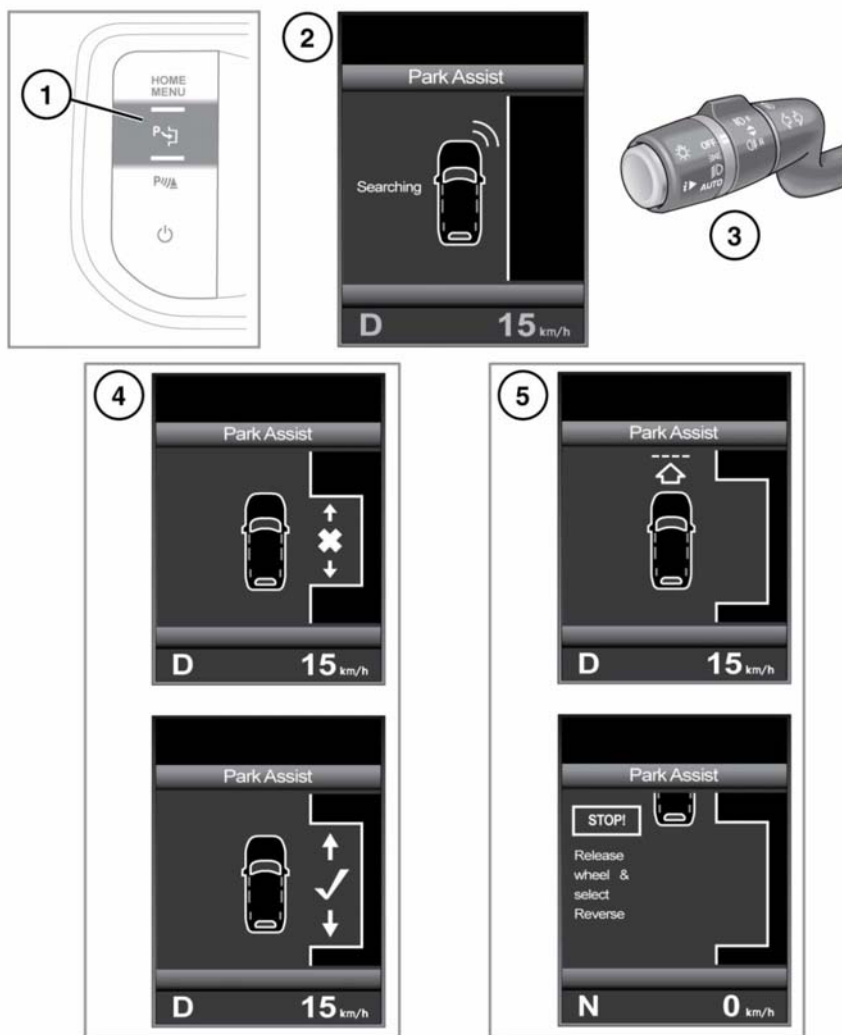
Примечание: Все двери должны быть плотно закрыты.

Примечание: Во время маневрирования под управлением Park Assist система помощи при парковке остается активной и подает звуковой сигнал при обнаружении объектов рядом с автомобилем.

Примечание: Выполняемое автоматизированной системой маневрирование можно отменить в любой момент, удержав/повернув рулевое колесо или нажав кнопку Park Assist.

Примечание: В ситуациях, когда ряды припаркованных автомобилей с одной из сторон дороги находятся в зоне считывания системы Park Assist и система определяет, что места для выполнения парковки задним ходом недостаточно, место будет проигнорировано, даже если водитель считает, что имеется достаточно места для парковки автомобиля. Водитель в любой момент может выключить систему Park Assist и попытаться выполнить парковку самостоятельно.

Автоматизированная система парковки Park Assist



E138574

1. Для включения нажмите кнопку Park Assist во время движения вперед со скоростью менее 30 км/ч (19 миль/ч). В кнопке загорится встроенный индикатор.

Примечание: Если скорость автомобиля превышает 30 км/ч (19 миль/ч), появляется сообщение **SLOW DOWN!** (УМЕНЬШИТЕ СКОРОСТЬ!), данное сообщение сохраняется на экране, пока скорость снова не снизится до 30 км/ч (19 миль/ч). Если скорость автомобиля не уменьшается, система выключается, и индикатор в кнопке гаснет.

Примечание: На работу датчиков системы Park Assist могут повлиять резкие перепады температуры. Например, если автомобиль выезжает из теплого помещения на улицу при низкой температуре окружающего воздуха, датчикам потребуется некоторое время для адаптации к новым условиям. То же самое распространяется на переход от низкой температуры окружающей среды к более высокой температуре.

2. На информационной панели появится окно **Park Assist** с сообщением **Searching** (Идет поиск) и соответствующим изображением. Все сообщения и указания отображаются в этом окне. Выполните соответствующие действия согласно текстовым указаниям.

Примечание: Для эффективной работы системы Park Assist необходимо сохранять дистанцию 0,5 – 1,5 м (1,6 – 4,9 фута) между автомобилем и тем рядом припаркованных автомобилей/объектов, в котором вы хотите припарковаться.

3. При первом включении система ищет свободное пространство со стороны переднего пассажира. Чтобы выполнить поиск со стороны водителя, включите сигнал поворота в этом направлении.
4. По мере движения вперед происходит оценка потенциального места для парковки, и результаты графически отображаются на дисплее.

5. При обнаружении соответствующего пространства раздается короткий подтверждающий звуковой сигнал. На дисплее появится сообщение с предложением остановиться или проехать вперед к начальной точке (в зависимости от текущего местоположения автомобиля).



Перед началом движения задним ходом убедитесь, что не появилось никаких препятствий (например, пешеход, застывший на парковочное место).

6. Далее появится указание включить передачу заднего хода (**R**). Затем система Park Assist возьмет на себя рулевое управление, и рулевое колесо потребует отпустить. Аккуратно отпустите педаль тормоза, чтобы медленно завести автомобиль на парковочное место. Следуйте указаниям на информационной панели.



Водитель должен сохранять полный контроль над работой педалей акселератора и тормоза на протяжении всего маневра.

Примечание: Если водитель начинает вращать рулевое колесо вручную во время маневрирования под управлением системы Park Assist, система выключается и индикатор на кнопке системы помощи при парковке гаснет.

Примечание: Систему Park Assist можно активировать повторно, нажав кнопку Park Assist, после чего возобновится выполнение предыдущего маневра парковки.

Примечание: Если скорость автомобиля превысит 6 км/ч (4 миль/ч), система Park Assist выведет сообщение **SLOW DOWN!** (УМЕНЬШИТЕ СКОРОСТЬ!), данное сообщение сохраняется на экране, пока скорость снова не снизится до 6 км/ч (4 миль/ч). Если скорость автомобиля не уменьшается, система Park Assist будет выключена, а индикатор в соответствующей кнопке погаснет.

7. Если на парковочном месте требуется дополнительное маневрирование, выберите передачу переднего (D)/заднего (R) хода и продолжите следовать указаниям на информационной панели.
8. После завершения маневра парковки на экране появится сообщение **STOP** (СТОП).

При выявлении неисправности системы подается непрерывный звуковой сигнал и на информационной панели появляется сообщение. При первой возможности обратитесь к дилеру или в авторизованную мастерскую компании.

ОГРАНИЧЕНИЯ СИСТЕМЫ PARK ASSIST



Система Park Assist оказывает дополнительную помощь, а не снимает с водителя необходимость быть внимательным и безопасно управлять автомобилем. Водитель несет полную ответственность за безопасное выполнение маневров движения задним ходом.

Система Park Assist может предоставлять неточные результаты, если:

- Размер или форма парковочного места изменились после того, как были измерены.
- Рядом с парковочным местом имеется неровный бордюр или бордюр закрыт листьями, снегом и т.д.
- Автомобиль используется для перевозки груза, выступающего за габариты автомобиля.
- На автомобиле был выполнен ремонт или модернизация, которая не была одобрена авторизованной мастерской/дилером Land Rover.
- На автомобиль установлены неодобренные колеса или шины или имеется сильный износ шин.
- На одном из припаркованных автомобилей имеется дополнительное оборудование в поднятом положении - например, безбортовая платформа, снегоочиститель или автогидроподъемник.
- Парковочное место расположено в углу или по кривой.
- Датчики грязные или покрыты налипшей землей, льдом или снегом.
- На улице туман, дождь или снег.
- Поверхность дороги неровная, например, гравий.
- Установлен фаркоп или сцепное устройство прицепа.
- Обнаружено тонкое препятствие или препятствие клиновидной формы.
- Обнаружено поднимающееся и/или выступающее препятствие, например, выступ или ветви дерева.
- Обнаружено препятствие с острыми кромками или углами.

ПОИСК И УСТРАНЕНИЕ НЕИСПРАВНОСТЕЙ СИСТЕМЫ PARK ASSIST

Система Park Assist не выполняет поиск парковочного места:

- Система может быть деактивирована.
- Возможно, скорость автомобиля превышает 30 км/ч (19 миль/ч).

Система Park Assist не предлагает определенное парковочное место:

- Датчики могут быть полностью или частично закрыты пылью, грязью, льдом или снегом.
- С противоположной стороны автомобиля может быть недостаточно места для движения передней части автомобиля по той траектории, которая требуется для выполнения маневра.
- Автомобиль находится слишком далеко (более 1,5 м [5 футов]) от ряда припаркованных автомобилей.
- Автомобиль находится слишком близко (менее 41 см [16 дюймов]) от ряда припаркованных автомобилей.
- Автомобиль мог двигаться задним ходом. Система Park Assist выполняет поиск парковочного места, только когда автомобиль движется на передаче переднего хода (D).

Система Park Assist неточно припарковала автомобиль на парковочном месте:

- Было выявлено одно или несколько ограничений для работы системы. См. **141, ОГРАНИЧЕНИЯ СИСТЕМЫ PARK ASSIST.**