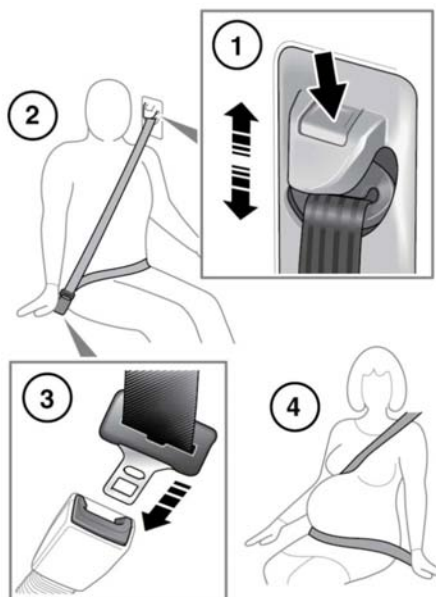


ИСПОЛЬЗОВАНИЕ РЕМНЕЙ БЕЗОПАСНОСТИ




E 140967


1. Регулировка высоты крепления ремня безопасности: нажмите и разблокируйте фиксатор.


Нажав на защелку, подвиньте механизм вверх или вниз на требуемую высоту. Убедитесь, что запорный механизм зафиксирован.

В правильном положении ремень безопасности должен проходить через среднюю часть плеча.


По возможности, пассажиры задних сидений должны отрегулировать свое положение на сиденье так, чтобы лента ремня безопасности проходила через плечо, не задевая шею.


 **Перед началом движения убедитесь, что правильно отрегулирована высота, а пряжка надежно удерживается замком ремня безопасности.**

 Не рекомендуется использование зажимов на ремень или иных устройств, которые могут ослабить натяжение ремня.

 Не допускаются какие-либо усовершенствования или модернизация ремней безопасности, которые могут привести к тому, что устройства регулировки не будут выбирать слабины ремней безопасности или к невозможности регулировки ремней для устранения слабину.

2. Надевание ремня безопасности: плавно вытяните ремень, убедитесь, что положение пассажира на сиденье, сиденье и высота ремня правильно отрегулированы.

 Ремень безопасности предназначен для передачи нагрузки на скелет человека, поэтому нижняя часть ремня должна располагаться в области таза, а верхняя – проходить через грудную клетку и плечо. Не допускайте, чтобы лента ремня располагалась на животе.

 Ремень безопасности обеспечивает защиту, если он прилегает максимально плотно к телу, не вызывая дискомфорта. Эффективность ремня с неплотно прилегающими к телу лентами резко снижается.

 Нельзя пристёгивать ремень с перекрученными лентами.



Каждый ремень безопасности предназначен только для одного человека: нельзя пристегиваться одним ремнем вместе с ребенком, находящимся на коленях пассажира.



Во время поездки водитель и пассажир на переднем сиденье не должны отклонять спинки сидений далеко назад. Несоблюдение этого правила приведет к снижению степени защиты, обеспечиваемой ремнями безопасности.



Нельзя подкладывать под ремень какие-либо предметы с целью смягчения удара при возможном столкновении. Это опасно само по себе и снижает эффективность ремней безопасности.

3. **Пристегивание ремня безопасности:** надев ремень безопасности надлежащим образом, вставьте металлическую скобу в замок. Введите язычок в замок до щелчка.

Для отстегивания ремня безопасности нажмите красную кнопку.

Примечание: Если необходимо расстегнуть ремень, рекомендуется придерживать ремень при нажатии кнопки. Это предотвратит слишком быстрое втягивание ремня.

4. **Использование ремней безопасности во время беременности:** поясной ремень должен удобно располагаться на бедрах, под животом беременной женщины. Диагональная лента должна проходить между грудными железами и сбоку от живота, как показано на рисунке. Убедитесь в том, что ремень безопасности не провисает и не перекручен.



Беременные женщины должны следить за правильным положением ремня безопасности, чтобы не причинить вред себе и будущему ребенку. Запрещается надевать только поясной ремень или сидеть на нем, надев только диагональный. И то, и другое чрезвычайно опасно и повышает вероятность получения тяжелой травмы в случае столкновения или экстренного торможения.

ПРАВИЛА ПОЛЬЗОВАНИЯ РЕМНЯМИ БЕЗОПАСНОСТИ



Следует обращать внимание на то, чтобы ленты ремней не загрязнялись средствами очистки кузова и ухода за интерьером салона, чтобы на них не попадали масла, химические вещества и, в особенности, электролит. Очистку ремней следует выполнять с помощью нейтрального мыла и воды.



Ремень подлежит замене в случае износа, загрязнения или повреждения ленты.



Ремень подлежит замене после того, как он испытал значительные нагрузки при сильном столкновении, даже если нет видимых повреждений.



В случае повреждений, износа, порезов, дефектов или ослабления ремней безопасности автомобиль следует направить дилеру/в авторизованную мастерскую Land Rover для немедленной проверки. Не используйте автомобиль, если ремни безопасности не работают должным образом.



Между телом и пристегнутым ремнем безопасности не должно быть никаких твердых, хрупких или острых предметов.



Все пассажиры и водитель должны быть пристегнуты ремнями безопасности вне зависимости от продолжительности поездки.



Запрещается надевать только поясную/только плечевую часть трехточечного диагонального ремня безопасности. Это чрезвычайно опасно и повышает вероятность получения тяжелой травмы.



При использовании ремней безопасности для закрепления вещей убедитесь, что ремни не повреждаются и не проходят через острые кромки.

ПРОВЕРКИ РЕМНЕЙ БЕЗОПАСНОСТИ

Примечание: В случае парковки автомобиля на уклоне может произойти блокировка механизма ремня безопасности. Это не является неисправностью, поэтому ремень следует аккуратно освободить у верхнего крепления.

Следует регулярно проверять ремни безопасности на предмет истирания, порезов или износа лент, а также состояние и безопасность механизма, замков, регуляторов и точек крепления.

- Пристегнув ремень безопасности, одерните ленту рядом с пряжкой вверх. Замок должен надежно удерживать ремень.

- При незастегнутом замке до упора вытяните ленту. Убедитесь, что лента вытягивается плавно, без заеданий и рысков. Дайте ремню полностью втянуться, снова проверив плавность его движения.
- Частично вытяните ремень безопасности, затем возьмитесь за язычок и резко потяните вперед. Инерционная катушка должна автоматически заблокироваться, предотвращая дальнейшее разматывание ленты ремня.

Если любой из ремней не отвечает описанным выше требованиям, немедленно обратитесь к дилеру/в авторизованную мастерскую.

ПРЕДНАТЯЖИТЕЛИ РЕМНЕЙ БЕЗОПАСНОСТИ

Преднатяжители ремней безопасности совместно с системой пассивной безопасности (SRS) обеспечивают дополнительную защиту при сильном фронтальном ударе. Они автоматически выбирают провисание ремня безопасности, чтобы уменьшить перемещение вперед водителя/переднего пассажира.



Преднатяжители ремней безопасности срабатывают только один раз, после чего их следует заменить. Невыполнение этого требования снижает эффективность SRS в сокращении риска тяжелых травм или гибели в случае аварии.



После любого столкновения обязательно обратитесь к дилеру/в авторизованную мастерскую для проверки и, если необходимо, замены ремней безопасности и преднатяжителей.

ЗВУКОВОЙ СИГНАЛИЗАТОР НЕПРИСТЕГНУТОГО РЕМНЯ БЕЗОПАСНОСТИ

Сигнализатор непристегнутого ремня безопасности срабатывает, если автомобиль движется и водитель не пристегнулся ремнем безопасности. В зависимости от рынка сбыта на приборной панели загорается индикатор (см. **68, РЕМЕНЬ БЕЗОПАСНОСТИ (КРАСНЫЙ)**), а на информационной панели появляется сообщение **FASTEN SEAT BELTS (ПРИСТЕГНИТЕ РЕМНИ БЕЗОПАСНОСТИ)** и подается звуковой сигнал. Визуальные и звуковые предупреждения, сопровождающие работу сигнализатора непристегнутого ремня безопасности, зависят от рынков сбыта и изменяются в соответствии с их требованиями. Подаваемые предупреждения также могут изменяться в зависимости от того, стоит ли автомобиль, или скорость его движения превышает некоторый заданный порог. На некоторых рынках сбыта сигнализатор непристегнутого ремня безопасности также действует и для ремня безопасности переднего пассажира.

На информационной панели также отображаются сигнализаторы непристегнутых ремней безопасности передних и задних сидений, предупреждающие водителя, когда ремень безопасности одного из пассажиров не пристегнут или был отстегнут во время движения автомобиля.



E144213

- Каждое посадочное место представлено фигурой, цвет и символ которой показывают состояние ремня безопасности:
 - Галочка – ремень безопасности пристегнут.
 - Крестик – ремень безопасности был отстегнут при включенном зажигании. Через 30 секунд индикатор станет серым.
 - Серый – ремень безопасности не пристегнут.

Примечание: Индикаторы будут отображаться в течение 30 секунд каждый раз при смене состояния, например, ремень безопасности отстегнут или пристегнут или дверь открылась, а потом закрылась.

- Кроме того, в следующих условиях также включается звуковое предупреждение:
 - Ремень безопасности переднего пассажира не пристегнут или отстегнут во время поездки.
 - Не пристегнут ремень пассажира на заднем сиденье.

Примечание: При перевозке на сиденье переднего пассажира тяжелого багажа может включиться звуковой сигнал и индикатор сигнализатора непристегнутого ремня безопасности. Рекомендуется закреплять ремнем безопасности все предметы, находящиеся на переднем пассажирском сиденье.