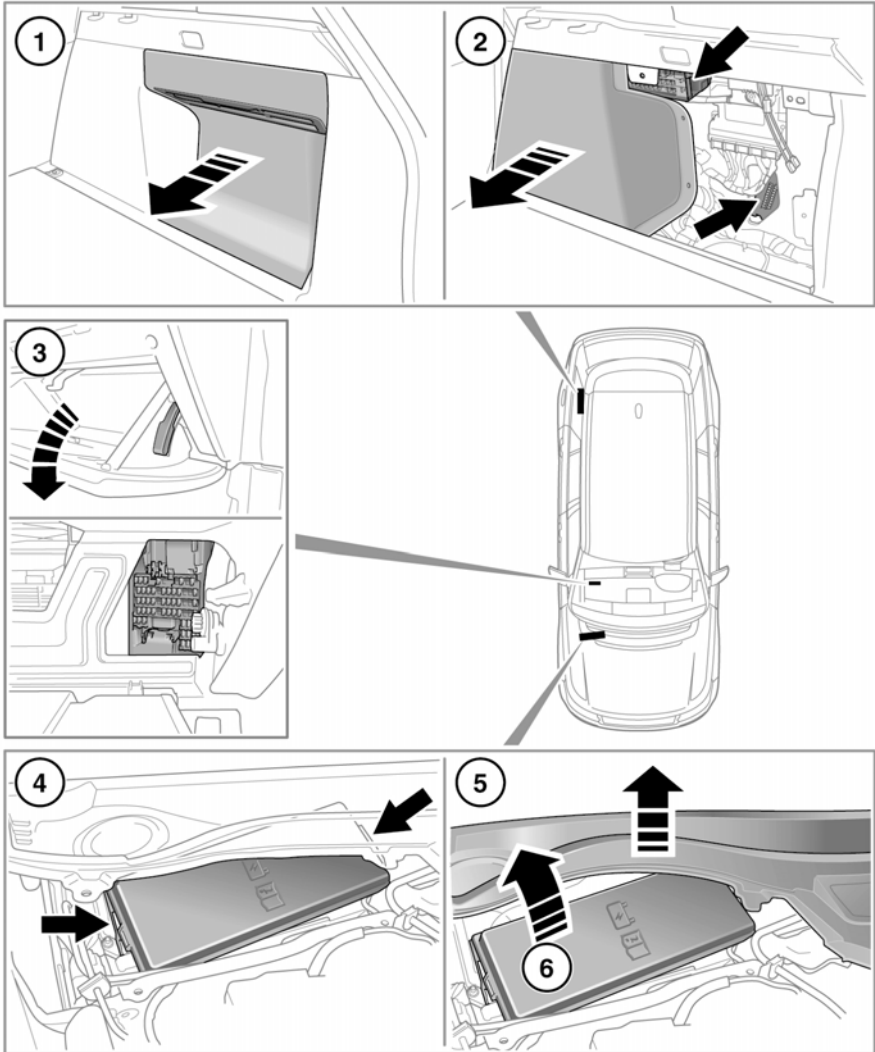



РАСПОЛОЖЕНИЕ БЛОКОВ ПРЕДОХРАНИТЕЛЕЙ



E141138

 Не допускайте попадания влаги в блок предохранителей при снятой крышке и ставьте крышку на место при первой возможности.

1. Для получения доступа к блоку предохранителей в багажном отделении (верхний), откройте заднюю дверь багажного отделения. См. **9, ОТКРЫВАНИЕ И ЗАКРЫВАНИЕ ДВЕРИ БАГАЖНОГО ОТДЕЛЕНИЯ** Снимите первую съемную панель. Возьмитесь за верхнюю часть панели и вытяните ее резким движением. В табличке на задней стенке панели доступа показаны защищаемые цепи и расположение предохранителей.

- При установке съемной панели на место проверьте, чтобы крепежные/направляющие штифты вошли в соответствующие отверстия, прежде чем нажимать на панель, чтобы она встала на место.

2. Для получения доступа к блоку предохранителей в багажном отделении (нижний) снимите вторую съемную панель. Возьмитесь за верхнюю часть панели и вытяните ее резким движением. В табличке на задней стенке панели доступа показаны защищаемые цепи и расположение предохранителей.

- При установке съемной панели на место проверьте, чтобы крепежные/направляющие штифты вошли в соответствующие отверстия, прежде чем нажимать на панель, чтобы она встала на место.


3. Для получения доступа к блоку предохранителей в салоне откройте перчаточный ящик. См. **100, ОТСЕКИ ДЛЯ ХРАНЕНИЯ** Нажмите на верхний части опорных стоек с каждого конца и опустите перчаточный ящик в нишу для ног. На ярлыке в задней части перчаточного ящика указаны предохраняемые электрические цепи и местоположение предохранителей.


4. Для получения доступа к блоку предохранителей в моторном отсеке снимите крышку моторного отсека. См. **226, КРЫШКИ ПОД КАПОТОМ - СНЯТИЕ** Отсоедините зажимы с каждого конца крышки блока предохранителей.

5. Слегка приподнимите сетку от листьев, чтобы обеспечить возможность снятия крышки блока предохранителей.

6. Снимите крышку блока предохранителей. На ярлыке с внутренней стороны крышки указаны предохраняемые электрические цепи и местоположение предохранителей.

ЗАМЕНА ПРЕДОХРАНИТЕЛЯ

 При замене устанавливайте предохранители номинала и типа, разрешенного Land Rover, или предохранители с соответствующими характеристиками. Использование неподходящего предохранителя может привести к повреждению системы электрооборудования автомобиля, что, в свою очередь, может вызвать пожар.

 Если после замены новый предохранитель перегорает, следует проверить систему у дилера/в авторизованной мастерской Land Rover.

***Примечание:** Land Rover рекомендует, чтобы замену реле выполняли только квалифицированные специалисты.*

Перед заменой предохранителя всегда выключайте зажигание и соответствующую электрическую цепь.

БЛОК ПРЕДОХРАНИТЕЛЕЙ В МОТОРНОМ ОТСЕКЕ

| Номер предохранителя | Номинал (А) | Цвет предохранителя | Защищаемые цепи |
|----------------------|-------------|---------------------|----------------------------------------------------------------------------------------------------------------------------------------------------------------------------------------|
| 1 | 25 | Белый | Система управления двигателем |
| 2 | 15 | Голубой | Система управления двигателем |
| 3 | 20 | Желтый | Кислородные датчики (только для бензиновых двигателей) |
| 4 | 10 | Красный | Вентиляторы охлаждения (только для бензиновых двигателей) |
| 5 | - | - | - |
| 6 | 10 | Красный | Система управления двигателем (только для дизельных двигателей) |
| 7 | 15 | Голубой | Система управления двигателем (только для дизельных двигателей) |
| | 10 | Красный | Система управления двигателем (только для бензиновых двигателей). Вентилятор охлаждения (только для бензиновых двигателей) |
| 8 | 15 | Голубой | Система управления двигателем (только для дизельных двигателей). Вентилятор охлаждения (только для дизельных двигателей) |
| 9 | 15 | Голубой | Система управления двигателем (только для дизельных двигателей). Кислородный датчик (только для дизельных двигателей). Свечи предпускового подогрева (только для дизельных двигателей) |
| | 5 | Жёлто-коричневый | Система управления двигателем (только для бензиновых двигателей) |
| 10 | 20 | Желтый | Кислородные датчики (только для бензиновых двигателей) |
| 11 | 20 | Желтый | Кислородные датчики (только для бензиновых двигателей) |
| 12 | 5 | Жёлто-коричневый | Адаптивный круиз-контроль (ACC). Система динамической стабилизации кузова при движении в повороте (ACE) |
| 13 | - | - | - |
| 14 | 5 | Жёлто-коричневый | Система управления двигателем (только для бензиновых двигателей) |
| 15 | - | - | - |

Предохранители

| Номер предохранителя | Номинал (А) | Цвет предохранителя | Защищаемые цепи |
|----------------------|-------------|---------------------|----------------------------------------------------------------------------|
| 16 | 5 | Жёлто-коричневый | Рулевое управление с электроусилителем (EPAS) |
| 17 | 15 | Голубой | Система динамической стабилизации кузова при движении в повороте (ACE) |
| 18 | 5 | Жёлто-коричневый | Антиблокировочная система тормозов (ABS) |
| 19 | 15 | Голубой | Водяной насос промежуточного охладителя (только для бензиновых двигателей) |
| 20 | 5 | Жёлто-коричневый | Система управления двигателем (только для бензиновых двигателей) |
| 21 | 30 | Зеленый | Омыватель фар |
| 22 | - | - | - |
| 23 | - | - | - |
| 24 | 15 | Голубой | Звуковые сигналы |
| 25 | - | - | - |
| 26 | - | - | - |
| 27 | - | - | - |
| 28 | 10 | Красный | Обогрев жиклеров омывателя |
| 29 | - | - | - |
| 30 | 15 | Голубой | Коробка передач. Адаптация к дорожным условиям |

БЛОК ПРЕДОХРАНИТЕЛЕЙ В САЛОНЕ

| Номер предохранителя | Номинал (А) | Цвет предохранителя | Защищаемые цепи |
|----------------------|-------------|---------------------|-------------------------------------------------------------------------------------------------------------------|
| 1 | 5 | Жёлто-коричневый | Радиоприемник, система TPM (контроль давления в шинах), дополнительный подогреватель, передняя потолочная консоль |
| 2 | - | - | - |
| 3 | 15 | Голубой | Передние противотуманные фары |
| 4 | - | - | - |
| 5 | 5 | Жёлто-коричневый | Модуль фаркопа |
| 6 | 5 | Жёлто-коричневый | Реле зажигания |

| Номер предохранителя | Номинал (А) | Цвет предохранителя | Защищаемые цепи |
|----------------------|-------------|---------------------|-----------------------------------------------------------------------------------------------------------------------------------------------------------------------------|
| 7 | 20 | Желтый | Потолочный люк |
| 8 | 10 | Красный | Информационный модуль водителя |
| 9 | 5 | Жёлто-коричневый | Электрический стояночный тормоз (EPB) |
| 10 | 5 | Жёлто-коричневый | Передние активные ремни безопасности |
| 11 | 10 | Красный | Фонари заднего хода прицепа |
| 12 | - | - | - |
| 13 | - | - | - |
| 14 | 5 | Жёлто-коричневый | Датчик тормоза |
| 15 | 30 | Зеленый | Обогрев заднего стекла, радиочастотный фильтр |
| 16 | 10 | Красный | Мини-холодильник вещевого ящика |
| 17 | 5 | Жёлто-коричневый | Блок системы доступа и запуска двигателя без ключа (KVM) |
| 18 | - | - | - |
| 19 | 5 | Жёлто-коричневый | Блок управления двигателем (ECM) |
| 20 | 10 | Красный | Обогреваемое рулевое колесо |
| 21 | 10 | Красный | Передняя потолочная консоль, управление климат-контролем сидений |
| 22 | 5 | Жёлто-коричневый | Поворотный селектор коробки передач, блок управления автоматической коробкой передач, раздаточная коробка, задний дифференциал, переключатель адаптации к дорожным условиям |
| 23 | 5 | Жёлто-коричневый | Наружное освещение |
| 24 | - | - | - |
| 25 | - | - | - |
| 26 | - | - | - |
| 27 | 10 | Красный | Габаритные фонари прицепа |
| 28 | 20 | Желтый | Потолочный люк |
| 29 | 20 | Желтый | Потолочный люк |
| 30 | - | - | - |

Предохранители

| Номер предохранителя | Номинал (А) | Цвет предохранителя | Защищаемые цепи |
|----------------------|-------------|---------------------|-------------------------------------------------------------------------------------------------------------------------------------------|
| 31 | 5 | Жёлто-коричневый | Датчик дождя освещённости |
| 32 | 25 | Белый | Дверь водителя |
| 33 | 20 | Желтый | Сиденья с двухзонным климат-контролем |
| 34 | 10 | Красный | Привод открывания лючка топливноналивной горловины |
| 35 | - | - | - |
| 36 | 5 | Жёлто-коричневый | Сирена с автономным питанием |
| 37 | 20 | Желтый | Блок системы доступа и запуска двигателя без ключа (KVM) |
| 38 | 15 | Голубой | Омыватель ветрового стекла |
| 39 | 25 | Белый | Задняя левая дверь |
| 40 | 5 | Жёлто-коричневый | Дисплей сенсорного экрана, блок переключателей двери водителя (наружные зеркала, стеклоподъемники), климат-контроль в задней части салона |
| 41 | 5 | Жёлто-коричневый | Модуль шлюза |
| 42 | 30 | Зеленый | Электропривод сиденья водителя |
| 43 | 15 | Голубой | Омыватель заднего стекла |
| 44 | 25 | Белый | Задняя правая дверь |
| 45 | 30 | Зеленый | Пассажирское сиденье с электроприводом |
| 46 | 30 | Зеленый | Электропривод сиденья водителя |
| 47 | 10 | Красный | Блок выключателей сиденья пассажира |
| 48 | 5 | Жёлто-коричневый | Складной фаркоп с электроприводом |
| 49 | 5 | Жёлто-коричневый | Адаптивная система переднего освещения (правый узел) |
| 50 | 5 | Жёлто-коричневый | Адаптивная система переднего освещения (левый узел) |
| 51 | 5 | Жёлто-коричневый | Переключатели на рулевом колесе |
| 52 | 20 | Желтый | Гнездо для подключения дополнительного оборудования – вещевого ящик |
| 53 | 15 | Голубой | Гнездо для подключения дополнительного оборудования – багажное отделение |

| Номер предохранителя | Номинал (А) | Цвет предохранителя | Защищаемые цепи |
|----------------------|-------------|---------------------|----------------------------------------------------------------------------------------------------------------|
| 54 | 15 | Голубой | Гнездо для подключения дополнительного оборудования – заднее, правое |
| 55 | 20 | Желтый | Гнездо для подключения дополнительного оборудования – заднее, левое |
| 56 | 10 | Красный | Системы пассивной безопасности (SRS) |
| 57 | 10 | Красный | Плафон подсветки перчаточного ящика, плафоны передней потолочной консоли и датчик запотевания ветрового стекла |
| 58 | 25 | Белый | Дверь пассажира |
| 59 | - | - | - |
| 60 | 5 | Жёлто-коричневый | Блок определения присутствия на сиденье |
| 61 | 5 | 5 | Антенный блок иммобилайзера |
| 62 | 10 | Красный | Блок управления микроклиматом |
| 63 | 20 | Желтый | Передний прикуриватель |
| 64 | - | - | - |
| 65 | - | - | - |
| 66 | 5 | Жёлто-коричневый | Диагностическое гнездо |
| 67 | - | - | - |
| 68 | - | - | - |
| 69 | - | - | - |

БЛОК ПРЕДОХРАНИТЕЛЕЙ В БАГАЖНОМ ОТДЕЛЕНИИ

Блок предохранителей (верхний)

| Номер предохранителя | Номинал (А) | Цвет предохранителя | Защищаемые цепи |
|----------------------|-------------|---------------------|-------------------------------------------------------------|
| 1 | 15 | Голубой | Сенсорный экран. Передняя интегрированная панель управления |
| 2 | 10 | Красный | Усилитель аудиосистемы |
| 3 | - | - | - |
| 4 | 10 | Красный | Цифровое радио. Навигация. ТВ-тюнер |
| 5 | 15 | Голубой | Головной аудиоблок |
| 6 | 15 | Голубой | Панель входов и выходов аудио- и видеосистемы |

Предохранители

| Номер предохранителя | Номинал (А) | Цвет предохранителя | Защищаемые цепи |
|----------------------|-------------|---------------------|-----------------------------------------------------|
| 7 | - | - | - |
| 8 | - | - | - |
| 9 | - | - | - |
| 10 | - | - | - |
| 11 | - | - | - |
| 12 | - | - | - |
| 13 | - | - | - |
| 14 | - | - | - |
| 15 | 10 | Красный | Передняя и задняя интегрированные панели управления |
| 16 | 20 | Желтый | Дополнительный обогреватель, работающий на топливе |

Блок предохранителей (нижний)

| Номер предохранителя | Номинал (А) | Цвет предохранителя | Защищаемые цепи |
|----------------------|-------------|---------------------|-------------------------------------------------------|
| 1 | - | - | - |
| 2 | 25 | Белый | Переднее сиденье с подогревом |
| 3 | 25 | Белый | Заднее сиденье с подогревом |
| 4 | 15 | Голубой | Заднее сиденье. Гнездо фонаря |
| 5 | 15 | Голубой | Прицеп |
| 6 | 15 | Голубой | Топливный насос (только для дизельных двигателей V8) |
| 7 | 5 | Жёлто-коричневый | Блок управления шасси |
| 8 | 15 | Голубой | Переднее сиденье |
| 9 | 20 | Желтый | Электродвигатель заднего стеклоочистителя |
| 10 | 5 | Жёлто-коричневый | Обогреватель сапуна (только для дизельных двигателей) |
| 11 | - | - | - |
| 12 | - | - | - |
| 13 | - | - | - |

| Номер предохранителя | Номинал (А) | Цвет предохранителя | Защищаемые цепи |
|----------------------|-------------|---------------------|-----------------------------------------------------------------------------------------------------------------------------------|
| 14 | 10 | Красный | Фары. Система контроля дистанции при парковке. Система контроля "мертвых зон". Зеркало заднего вида. Камера определения дистанции |
| 15 | 15 | Голубой | Топливный насос (только для дизельных двигателей) |
| | 30 | Зеленый | Топливный насос (только для бензиновых двигателей) |
| 16 | 5 | Жёлто-коричневый | Адаптивный круиз-контроль (ACC) |
| 17 | 30 | Зеленый | Сиденье переднего пассажира |
| 18 | 30 | Зеленый | Двигатель заднего вентилятора обдува |
| 19 | 30 | Зеленый | Электрический стояночный тормоз (EPB) |
| 20 | 10 | Красный | Блок управления шасси |
| 21 | 30 | Зеленый | Электрический стояночный тормоз (EPB) |
| 22 | 15 | Голубой | Прицеп |
| 23 | 15 | Голубой | Блок управления шасси |
| 24 | 20 | Желтый | Задние сиденья с функцией микроклимата |
| 25 | 30 | Зеленый | Выдвигающиеся боковые подножки |
| 26 | 20 | Желтый | Задние сиденья с функцией микроклимата |
| 27 | 30 | Зеленый | Заднее левое сиденье |
| 28 | 30 | Зеленый | Заднее левое сиденье |
| 29 | 30 | Зеленый | Заднее правое сиденье |
| 30 | 30 | Зеленый | Заднее правое сиденье |