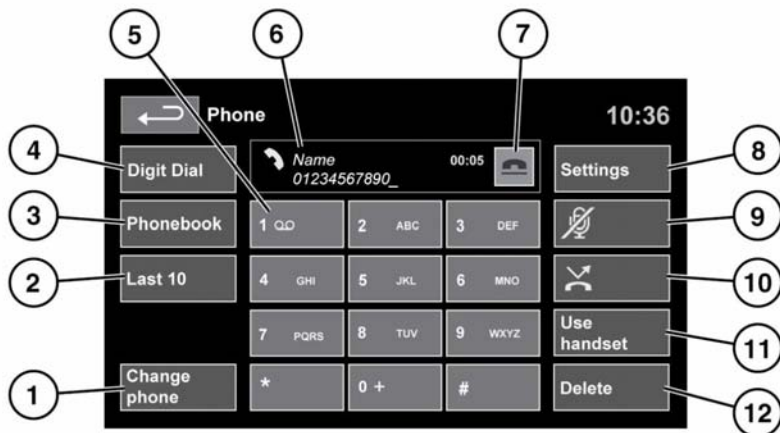


ОБЩИЕ СВЕДЕНИЯ О ТЕЛЕФОННОЙ СИСТЕМЕ



E141184

- 1. Change phone** (Сменить телефон). Поиск нового или переход к другому спаренному телефону.
- 2. Last 10** (Последние 10 вызовов). Доступ к 10 последним вызовам (исходящим, входящим и непринятым).
- 3. Phonebook** (Телефонная книга). Доступ к загруженной телефонной книге.
- 4. Digit Dial** (Цифровой набор). Доступ к режиму набора номера.
- 5.** Нажмите и удерживайте кнопку для вызова голосовой почты.
- 6.** Индикация состояния: Отображение имени и/или номера телефона абонента и продолжительности разговора.
- 7.** Значки соединения/отсоединения. Нажмите для вызова/ответа или завершения/отклонения вызова.
- 8. Settings** (Настройки). Доступ к настройкам голосовой почты, вариантам ответа и опциям телефона.
- 9. Mute microphone** (Отключить микрофон). Вход в приватный режим. При включении данной функции будет отключен микрофон, и ваш собеседник не будет слышать ваши разговоры с другими людьми.
- 10.** Автоматический сброс. Когда функция включена, все входящие вызовы отклоняются или переадресовываются в голосовую почту (в зависимости от настроек мобильного телефона).
- 11. Use handset** (Использовать трубку). Перевод вызова на ваш мобильный телефон.
- 12. Delete** (Удалить). Коснитесь, чтобы удалить последнюю набранную цифру или удерживайте, чтобы удалить введенный номер целиком.

ИНФОРМАЦИЯ О СИСТЕМЕ BLUETOOTH®



Bluetooth® это название беспроводной технологии маломощной радиосвязи, позволяющий различным электронным устройствам обмениваться данными.

Система Land Rover Bluetooth® поддерживает профиль громкой связи Bluetooth® (HFP), расширенный профиль распространения аудио (A2DP) и профиль дистанционного управления аудио- и видео-аппаратурой (AVRCP).

Примечание: Профили HFP и A2DP/AVRCP можно подключать независимо друг от друга, одновременно подключая телефон через один профиль, а портативное устройство – через другой.

Прежде чем использовать автомобильную телефонную систему Bluetooth, необходимо выполнить сопряжение и подключить к автомобильной системе телефон с функцией Bluetooth. Для этого можно воспользоваться одним из двух способов; с телефона подключиться к автомобильной системе или использовать сенсорный экран для подключения телефона. Если возникли трудности с одним из этих способов, попробуйте использовать второй.

При каждом включении зажигания система будет пытаться подключиться к последнему подключенному телефону.

Поскольку мобильные телефоны обладают разнообразными аудио и эхо-характеристиками, системе автомобиля может потребоваться несколько секунд для адаптации и обеспечения оптимального качества звука. Чтобы добиться этого, может потребоваться немного уменьшить уровень громкости в салоне и скорость работы вентилятора.

ПРАВИЛА БЕЗОПАСНОГО ИСПОЛЬЗОВАНИЯ ТЕЛЕФОНА



Выключайте телефон в зонах повышенной взрывоопасности. Среди них заправочные станции, зоны хранения топлива и химические заводы, а также места, где в воздухе содержатся пары топлива, химикаты или металлическая пыль.



Всегда следите за тем, чтобы ваш мобильный телефон был надежно закреплен.



Телефон может создавать помехи в работе кардиостимуляторов и слуховых аппаратов. Узнайте у врача или производителя, достаточно ли защищены подобные устройства, которые используют ваши пассажиры или вы сами, от воздействия высокочастотной энергии.

Для предотвращения помех ассоциация производителей медицинского оборудования рекомендует соблюдать расстояние не менее 15 сантиметров (6 дюймов) между антенной радиотелефона и кардиостимулятором. Эти рекомендации были подтверждены независимыми исследованиями и соответствуют рекомендациям лаборатории беспроводных технологий Wireless Technology Research.

СОВМЕСТИМОСТЬ ТЕЛЕФОНА

Список совместимых телефонов можно найти в разделе "Ownership" (Владельцам) на сайте Land Rover по адресу www.landrover.com.

Примечание: Перечисленные на сайте телефоны с технологией Bluetooth® были проверены на совместимость с автомобилями Land Rover.

Функционирование зависит от версии программного обеспечения телефона, состояния батареи, зоны покрытия и оператора связи. Гарантию на телефон предоставляет его производитель, а не компания Land Rover.

Если мобильный телефон поддерживает профиль гарнитуры Bluetooth® 1.5 (HFP 1.5), на сенсорном экране отобразятся дополнительные функции, такие как индикатор аккумулятора, мощность сигнала и оператор сети.

ВЫПОЛНЕНИЕ СОПРЯЖЕНИЯ И ПОДКЛЮЧЕНИЯ С ПОМОЩЬЮ МОБИЛЬНОГО ТЕЛЕФОНА

Примечание: Процедура сопряжения и подключения телефона к системе автомобиля с помощью мобильного телефона может отличаться в зависимости от модели телефона.

1. Включите зажигание и убедитесь, что сенсорный экран активен.
2. В главном меню выберите **Phone** (Телефон).
3. Откроется меню. Выберите **Search new** (Поиск нового устройства).
4. Выберите опцию **Device to vehicle** (Устройство к автомобилю).

Примечание: Система автомобиля с поддержкой Bluetooth® доступна для обнаружения лишь в течение трех минут.

5. В мобильном телефоне выполните поиск устройств с поддержкой Bluetooth®.

На некоторых моделях телефонов такая операция называется поиском новых сопряженных устройств. Для получения дополнительной информации см. руководство по эксплуатации телефона.

6. После обнаружения системы Bluetooth® автомобиля следуйте указаниям на экране. При появлении запроса нажмите **Yes** (Да) для подтверждения сопряжения.

Ваш телефон или автомобильная система запросит PIN (персональный идентификационный номер). При поступлении такого запроса введите PIN (по своему выбору) и нажмите **OK** для подтверждения.

7. Введите этот же PIN-код в подключаемой системе.
8. После сопряжения и подключения телефона к системе сначала появляется подтверждающее сообщение, затем экран "Digit Dial" (Цифровой набор).

Примечание: Для автоматического подключения некоторых мобильных телефонов требуется установить режим "авторизованный" или "доверенный" для сопряжения через Bluetooth®. Для получения дополнительной информации см. инструкции по эксплуатации вашего телефона.

СОПРЯЖЕНИЕ И ПОДКЛЮЧЕНИЕ С ПОМОЩЬЮ СЕНСОРНОГО ЭКРАНА

1. Включите функцию Bluetooth® вашего мобильного телефона. Убедитесь, что мобильный телефон находится в режиме доступности для системы Bluetooth, который иногда называют "найди меня" (подробнее см. руководство пользователя мобильного телефона).
2. Включите зажигание и убедитесь, что сенсорный экран активен.
3. В главном меню выберите пункт **Телефон**.
4. Откроется меню. Выберите **Search new** (Поиск нового устройства).

5. Выберите опцию **Vehicle to device** (Автомобиль к устройству).
6. Найдите телефон в списке и выберите соответствующую опцию **Pair and connect** (Сопряжение и подключение).

***Примечание:** При обнаружении более 5 телефонов для просмотра всего списка пользуйтесь полосой прокрутки.*

7. При поступлении соответствующего запроса введите в телефон PIN-код. Для получения дополнительной информации см. руководство по эксплуатации телефона.
8. После сопряжения и подключения телефона к системе сначала появляется подтверждающее сообщение, затем экран "Digit Dial" (Цифровой набор).

***Примечание:** Из-за продолжительности поиска устройств Bluetooth® перед началом поиска устройств Bluetooth® рекомендуется отключить функцию таймаута возврата в главное меню. Эту настройку можно изменить в меню Vehicle (Автомобиль), Syst settings (Настройки системы), Display set (Настройки дисплея), Timeout to home screen (Таймаут возврата в главное меню).*

СМЕНА ПОДКЛЮЧЕННОГО ТЕЛЕФОНА

Аналогичным образом можно выполнить сопряжение с системой до десяти мобильных телефонов. Однако пользоваться можно только одним из подключенных телефонов.

Для установки соединения с другим сопряженным телефоном в автомобиле выполните следующее:

1. В главном меню выберите **Phone** (Телефон).
2. Откроется меню. Выберите **Change phone** (Сменить телефон).

3. В появившемся списке найдите и выберите ваш телефон.
4. После установки и подключения телефона к системе сначала появляется подтверждающее сообщение, затем экран "Digit Dial" (Цифровой набор).

ЗНАЧКИ ТЕЛЕФОННОЙ СИСТЕМЫ



Соединение. Используется для выполнения и приема вызовов, а также для доступа к списку последних 10 вызовов.



Отключение. Для завершения разговора и отклонения вызовов.



Телефон не подключен.



Индикатор мощности телефонного сигнала.



Индикатор заряда батареи телефона.



Bluetooth. Указывает на подключение Bluetooth®.



Отметка. Указывает на подключение Bluetooth®.



Голосовая почта. Нажмите и удерживайте для набора сохраненного номера голосовой почты.

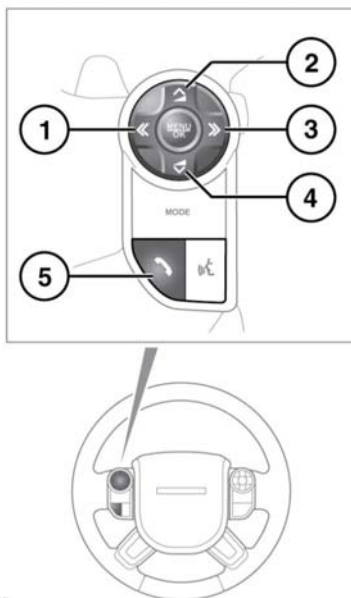


Стрелка прокрутки вверх. Для перемещения вверх по спискам обнаруженных телефонов, вызовов и записей в телефонной книге.



Стрелка прокрутки вниз. Для перемещения вниз по спискам обнаруженных телефонов, вызовов и записей в телефонной книге.

ОРГАНЫ УПРАВЛЕНИЯ НА РУЛЕВОМ КОЛЕСЕ



E142217

1. Нажмите для прокрутки назад принятых вызовов, списка последних 10 вызовов и для выхода из списка.
 2. Увеличение громкости во время звонка, прокрутка вверх по выведенному списку или по номеру, указанному для сохраненного контакта.
 3. Нажмите для прокрутки списка последних 10 вызовов и принятых вызовов.
 4. Уменьшение громкости во время звонка, прокрутка вверх по выведенному списку или по номеру, указанному для сохраненного контакта.
 5. Нажмите для ответа на входящий вызов. Нажмите для завершения вызова. Нажмите и отпустите для набора номера/вызова контакта. Нажмите и опустите для доступа к списку последних 10 вызовов. Нажмите и удерживайте для просмотра списка телефонной книги.
- Примечание:** Во время пролистывания телефонной книги или списка последних десяти вызовов каждый контакт также отображается на экране информационной панели.*

ГРОМКОСТЬ ТЕЛЕФОНА

Громкость телефона устанавливается регулятором громкости аудиосистемы.

Если аудиосистема работает, когда на телефон поступает вызов, то на время телефонного разговора звук аудиосистемы приглушается.

ТЕЛЕФОННАЯ КНИГА

Контакты, сохраненные в памяти сопряженного телефона, автоматически загружаются в телефонную книгу автомобиля при каждом подключении телефона к системе. См. **185, СОВМЕСТИМОСТЬ ТЕЛЕФОНА.**

Некоторые телефоны позволяют хранить телефонную книгу на двух разных носителях: на SIM карте и в собственной памяти. Автомобильная система может обращаться только к тем номерам, которые сохранены в памяти телефона.

Доступ к контактам в телефонной книге:

1. В меню "Phone" (Телефон), выберите **Phonebook** (Телефонная книга).
2. При помощи клавиатуры выберите букву, под который вы желаете выполнить поиск.
3. Выберите **Список** для просмотра записей телефонной книги.

4. Найдите нужный контакт в списке и коснитесь для вызова данного абонента. Если для контакта сохранено несколько номеров, выберите номер в списке.

Примечание: Для просмотра всего списка пользуйтесь полосой прокрутки.

Можно также посмотреть дополнительные контактные данные, нажав соответствующую кнопку **i**.

Если телефон поддерживает различные типы контактных данных, в телефонной книге автомобиля отображается символ типа контактных данных. Они отображаются справа от имени абонента и обозначают следующее:



По умолчанию.



мобильный;



Домашний.



Рабочий.