

## ПРОСТОЕ ЗАПИРАНИЕ

Нажмите и отпустите кнопку записания на электронном ключе для однократного записания автомобиля и включения охраны периметра. В подтверждение мигнут фонари аварийной сигнализации.

Функция простого записания позволяет заблокировать двери автомобиля от открывания снаружи. Двери по-прежнему можно отпереть и открыть из салона автомобиля. В этом режиме включается только охрана периметра. См. **14, ОХРАНА ПЕРИМЕТРА**.

***Примечание:** Такую настройку следует применять в таких случаях, как перевозка на пароме, или когда в автомобиле остаются животные, или когда надо оставить открытым окно.*

## ДВОЙНОЕ ЗАПИРАНИЕ



**Не выполняйте двойное записание, когда в автомобиле находятся люди или животные. При возникновении аварийной ситуации они не смогут покинуть автомобиль, а аварийная служба не сможет их быстро освободить.**

В течение трех секунд дважды нажмите кнопку записания на электронном ключе для двойного записания автомобиля и полного включения тревожной сигнализации. В подтверждение дважды мигнут фонари аварийной сигнализации.

Двойное записание позволяет обезопасить автомобиль и предотвращает открывание дверей изнутри и снаружи автомобиля. В случае полной блокировки двери невозможно отпереть или открыть из салона.

Эта функция обеспечивает повышенную защиту автомобиля, если он оставлен без присмотра. Автомобиль невозможно открыть, разбив стекло и получив доступ к внутренним переключателям отпирания и ручкам открывания дверей. Кроме того, при двойном записании происходит включение тревожной сигнализации в полнофункциональном режиме. См. **14, ПОЛНОЕ ВКЛЮЧЕНИЕ ОХРАННОЙ СИГНАЛИЗАЦИИ**.

***Примечание:** В этом режиме открытое окно или люк крыши может стать причиной срабатывания сигнализации из-за движения воздуха в салоне. Поэтому перед включением двойного записания автомобиля убедитесь, что все окна и люк крыши полностью закрыты.*

## ОХРАНА ПЕРИМЕТРА

Система охраны периметра включается при однократном записании автомобиля (см. **14, ПРОСТОЕ ЗАПИРАНИЕ**). После включения охранной системы сигнализация сработает в следующих случаях:

- Открыт капот, дверь багажного отделения или одна из дверей.
- Осоединяется аккумуляторная батарея автомобиля.
- При попытке отсоединения сирены системы сигнализации.

## ПОЛНОЕ ВКЛЮЧЕНИЕ ОХРАННОЙ СИГНАЛИЗАЦИИ

Полное включение тревожной сигнализации осуществляется при двойном записании автомобиля (см. **14, ДВОЙНОЕ ЗАПИРАНИЕ**). После включения охранной системы сигнализация сработает в следующих случаях:

- Открыт капот, дверь багажного отделения или одна из дверей.
- При обнаружении движения в салоне автомобиля.
- Разбито боковые, ветровое или заднее стекло, либо потолочный люк.

- Автомобиль поднимается или наклоняется.
- Осоединяется аккумуляторная батарея автомобиля.
- Зафиксирована попытка отсоединить сирену сигнализации.

## ЗАЩИТА ВНУТРЕННЕГО ПРОСТРАНСТВА

Функция защиты внутреннего пространства, являющаяся частью системы полного включения тревожной сигнализации, может быть временно отключена через меню **Vehicle Set-Up** (Настройки автомобиля) (см. 71, МЕНЮ ПАНЕЛИ ПРИБОРОВ).

*Примечание:* После включения эта функция активируется при следующем двойном запирании автомобиля с помощью электронного ключа.

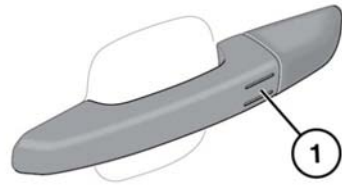
## ЗАПИРАНИЕ БЕЗ КЛЮЧА



**Не используйте двойное запирание, если в автомобиле находятся люди или животные. При возникновении аварийной ситуации они не смогут покинуть автомобиль, а аварийная служба не сможет их быстро освободить.**



Электронный ключ не будет обнаружен, если он находится внутри какого-либо металлического предмета или экранирован каким-либо устройством, оснащенным жидкокристаллическим дисплеем с подсветкой, например, смартфоном, ноутбуком (в том числе в сумке для ноутбука), игровой консолью и т.д.



E140859

Автоматического запирания автомобиля не произойдет.

*Примечание:* Запирание без ключа действует только в том случае, если электронный ключ находится снаружи автомобиля. Если электронный ключ отсутствует, запирание невозможно.

- Для однократного запирания автомобиля один раз коснитесь датчика запирания без ключа (1). В подтверждение фонари аварийной сигнализации мигнут один раз, а наружные зеркала с электроприводом (при наличии) сложатся.
- Для двойного запирания автомобиля в течение 3 секунд дважды коснитесь датчика запирания без ключа (1). В подтверждение фонари аварийной сигнализации мигнут два раза, и раздастся звуковой предупреждающий сигнал.

**Примечание:** При заперении автомобиля с помощью системы доступа без ключа, если одна или несколько дверей салона, капот или дверь багажного отделения закрыты не полностью или включено зажигание, заперение автомобиля НЕ произойдет. Звукового предупреждения о неполном заперении НЕ будет. Фонари аварийной сигнализации НЕ мигнут, а наружные зеркала (если включено) НЕ сложатся. Убедитесь, что все двери салона, капот и дверь багажного отделения закрыты надлежащим образом. Убедитесь, что зажигание выключено, после чего вновь заперите автомобиль. Если проблема неполного заперения не устранена, обратитесь за консультацией к дилеру/в авторизованную мастерскую Land Rover.

## ПОЛНОЕ ЗАКРЫВАНИЕ



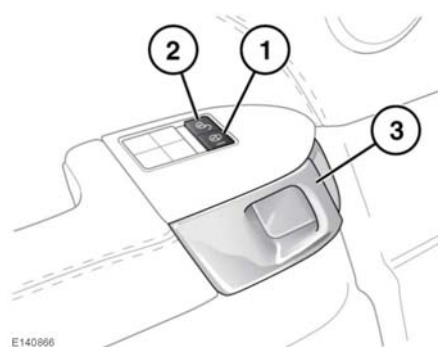
Прежде чем активировать полное закрывание, убедитесь, что закрытию дверей, капота или багажного отделения не мешают дети, животные или какие-нибудь предметы. Автомобиль оснащен механизмами защиты, которые позволяют предотвратить серьезные увечья, но тем не менее, травмы не исключены.

Нажмите и удерживайте кнопку заперения на электронном ключе в течение 3 секунд. Будет выполнено простое заперение и мгновенная активация всех охранных систем. Через 3 секунды все открытые окна будут закрыты. Нажмите кнопку заперения еще один раз, чтобы выполнить двойное заперение автомобиля.

**Примечание:** При полном закрывании люк крыши не закрывается.

Эту функцию можно включать/выключать из меню **Vehicle set-up** (Настройки автомобиля) (см. 71, МЕНЮ ПАНЕЛИ ПРИБОРОВ).

## ПЕРЕКЛЮЧАТЕЛИ ЗАПЕРЕНИЯ И РУЧКИ ОТКРЫВАНИЯ ДВЕРЕЙ



### 1. Отпирание:

- Чтобы отпереть все двери, нажмите кнопку отпирания двери водителя или переднего пассажира. Или один раз потяните ручку отпирания двери (3), чтобы отпереть конкретную дверь.
- Нажмите кнопку отпирания задней двери, чтобы открыть конкретную дверь. Или один раз потяните ручку отпирания двери (3).

**Примечание:** Работа кнопки отпирания блокируется, если автомобиль заперт электронным ключом.

### 2. Запирание:

- Чтобы запереть все двери, нажмите кнопку заперения двери водителя или переднего пассажира.
- Нажмите кнопку заперения задней двери, чтобы запереть конкретную дверь.

- ### 3. Ручка отпирания двери:
- потяните, чтобы открыть дверь. Когда дверь заперта, если потянуть ручку один раз, произойдет отпирание двери.

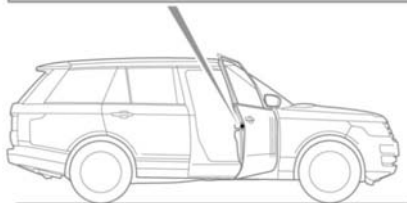
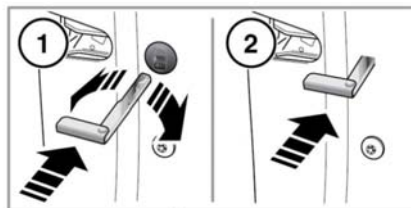
## НЕПОЛНОЕ ЗАПИРАНИЕ

Если при попытке запирания автомобиля одна или несколько дверей, капот или дверь багажного отделения закрыты неполностью, запирания автомобиля не произойдет и дважды прозвучит звуковой сигнал предупреждения. Полного запирания автомобиля не произойдет, пока все двери, капот и дверь багажного отделения не будут полностью закрыты.

## ОТКЛЮЧЕНИЕ СИГНАЛИЗАЦИИ ПОСЛЕ СРАБАТЫВАНИЯ

В случае срабатывания сигнализации ее можно отключить, нажав кнопку отпирания на электронном ключе или приложив электронный ключ к рулевой колонке (см. **108, РЕЗЕРВНАЯ ПРОЦЕДУРА ЗАПУСКА БЕЗ КЛЮЧА**).

## АВАРИЙНАЯ БЛОКИРОВКА



E 145208

В случае разряда аккумуляторной батареи или неисправности системы запирания без ключа двери потребуются запереть вручную.

**Примечание:** Не оставляйте резервный механический ключ в автомобиле во время выполнения процедуры аварийной блокировки.

1. Откройте дверь и найдите крышку замка для механического ключа. С помощью резервного механического ключа (см. **5, ОТПИРАНИЕ АВТОМОБИЛЯ**) поверните крышку, чтобы отсоединить ее от двери.

Снимите крышку и отложите в безопасное место.

2. Вставьте резервный механический ключ в замок до упора.  
Теперь резервный механический ключ можно извлечь.
3. Установите на место крышку замка для механического ключа и поверните ее по часовой стрелке, чтобы надежно закрепить.
4. Закройте дверь и проверьте, что она заперлась.

Повторите данную процедуру для всех остальных незапертых дверей.