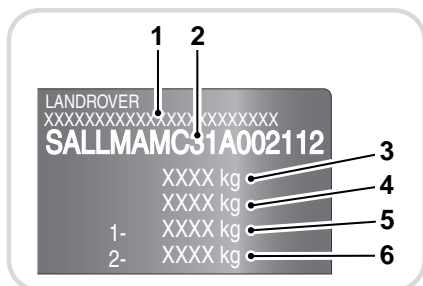


Идентификационные номера

ИДЕНТИФИКАЦИОННЫЙ НОМЕР АВТОМОБИЛЯ (VIN)



LAN0479G

1. Сертификаты (если требуются).
2. Идентификационный номер автомобиля (VIN).
3. Полная разрешённая масса автомобиля (если требуется).
4. Полная масса автопоезда (если требуется).
5. Максимальная нагрузка на передний мост (если требуется).
6. Максимальная нагрузка на задний мост (если требуется).

При обращении к дилеру или в технический центр Land Rover у вас могут запросить идентификационный номер автомобиля (VIN).

VIN проштампован на пластине, которая видна через самую нижнюю часть левой стороны ветрового стекла (должен совпадать с VIN, записанным в сервисной книжке). Номер VIN можно также найти в следующих местах: панель замка капота, стойка подвески и боковые панели открытой двери.

ДАТА ВЫПУСКА АВТОМОБИЛЯ (только для Австралии)

На этой табличке указан месяц и год, когда автомобиль сошел с конвейера, то есть дата сборки автомобиля (кузова и узлов силового агрегата).

Дата выпуска автомобиля отпечатана на табличке в моторном отсеке.

НОМЕР ДВИГАТЕЛЯ

Номер двигателя проштампован на блоке цилиндров, на правой стороне двигателя.