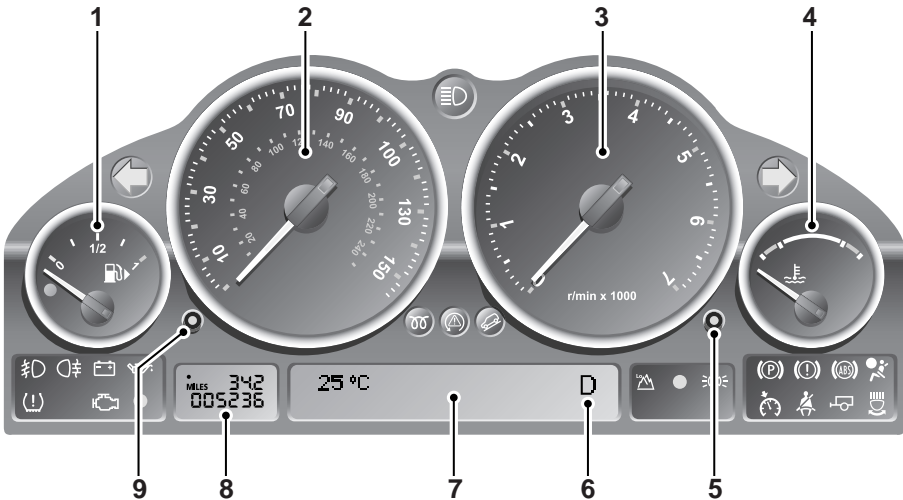


Приборы

ПАНЕЛЬ ПРИБОРОВ



LAN0446G

1. Указатель уровня топлива

Когда зажигание выключено, стрелка указывает на ноль. При переводе выключателя стартера во второе положение стрелка быстро поднимается, показывая уровень топлива в баке.

Когда уровень топлива в баке падает до минимума, составляющего 12 л (3 галлона) для автомобилей с бензиновым двигателем и 16 л (3,5 галлона) для автомобилей с дизельным двигателем, на указателе топлива загорается янтарный сигнализатор низкого уровня топлива. Если включается этот сигнализатор, как можно скорее заправьте автомобиль.

Маленькая стрелка в значке топливного насоса на указателе показывает сторону автомобиля, на которой расположена топливоналивная горловина. Это помогает правильно поставить автомобиль на автозаправочной станции.

Предостережение: Не допускайте полной выработки топлива, поскольку возникающие при этом пропуски зажигания могут повредить каталитический нейтрализатор.

2. Спидометр

Показывает скорость движения в милях и/или километрах в час.

Приборы

3. Тахометр

Показывает частоту вращения коленчатого вала двигателя в оборотах в минуту (x 1000). В нормальных условиях движения оптимальный расход топлива достигается при частоте вращения между 2000 и 3000 об/мин.

4. Указатель температуры

При нормальной рабочей температуре охлаждающей жидкости стрелка находится посередине между красным и синим секторами указателя (точное положение зависит от погодных условий).

Если стрелка поднимается к красному сегменту, это указывает на перегрев охлаждающей жидкости.

Если стрелка входит в красный сектор и появляется сообщение **ТЕМП. ОХЛ. ЖИД.**, может произойти значительное повреждение двигателя (в этих условиях кондиционер может выключиться и мощность двигателя уменьшится для снижения нагрузки).

Остановите автомобиль на ближайшем безопасном участке дороги и дайте двигателю поработать на холостых оборотах, пока стрелка не вернется в нормальное рабочее положение. Если проблема не устранена, обратитесь за помощью к квалифицированному специалисту, прежде чем продолжить поездку.

5. Кнопка проверки управления

При первом нажатии появляется сообщение **НЕИСПР. В УПР-ИИ НЕТ**, если нет текущих сообщений. Если есть текущие сообщения, они поочередно выводятся при каждом нажатии кнопки.

6. Дисплей положения селектора коробки передач

Показывает текущее положение селектора коробки передач. См. раздел **ДИСПЛЕЙ СЕЛЕКТОРА КОРОБКИ ПЕРЕДАЧ**, стр. 106.

7. Главная информационная панель

Показывает все предупреждения и информационные сообщения, поступающие с систем автомобиля. См. раздел **ГЛАВНАЯ ИНФОРМАЦИОННАЯ ПАНЕЛЬ**, стр. 90.

8. Счетчик пробега поездки

Показывает общий пробег автомобиля, а также пробег за отдельную последнюю поездку. См. раздел **СЧЕТЧИК ПРОБЕГА ПОЕЗДКИ**, стр. 106.

9. Кнопка сброса

Обнуляет показания дисплея счетчика пробега поездки. См. раздел **СЧЕТЧИК ПРОБЕГА ПОЕЗДКИ**, стр. 106.