

Общие сведения

СЛОВАРЬ СИМВОЛОВ

Перечисленные ниже предупреждения, предостережения и символы, используемые в этом руководстве, служат для привлечения вашего внимания к различной информации.

Предупреждения

ВНИМАНИЕ

В данное руководство включены предупреждения по безопасности. Они указывают на процедуры, которые следует точно выполнять, или содержат информацию для внимательного изучения во избежание травм.

Меры предосторожности

Предостережение: В данном руководстве содержатся меры предосторожности. Они указывают на процедуры, которые следует точно выполнять, или содержат информацию, которую следует самым тщательным образом учитывать во избежание повреждения автомобиля.

Символы



Этот символ утилизации показывает, что компоненты следует утилизировать должным образом во избежание загрязнения окружающей среды.



Этот символ показывает параметры, которые можно регулировать, отключать или включать, обратившись к дилеру или в технический центр Land Rover.

Общие сведения

ПРЕДУПРЕЖДАЮЩИЕ ТАБЛИЧКИ НА АВТОМОБИЛЕ



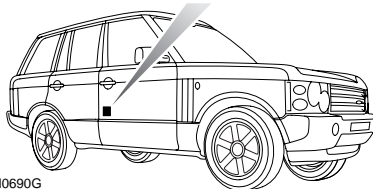
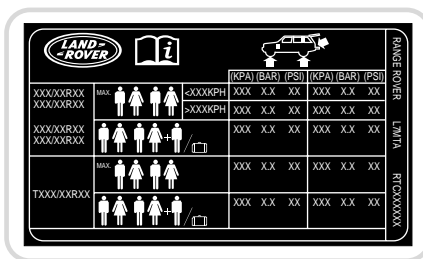
Предупреждающие таблички с этим символом, прикрепленные к автомобилю, означают: Не прикасаться и не регулировать компоненты, пока не прочтаете соответствующие инструкции в руководстве.



Таблички с таким символом указывают на то, что система зажигания работает под высоким напряжением. Не прикасайтесь к компонентам системы зажигания, пока выключатель стартера включен.



Предупреждающие таблички



LAN0690G

Пример

Таблички прикреплены к автомобилю в нескольких местах. Они обращают внимание на важные детали, например, давление в шинах, использование тягово-сцепного устройства, подушки безопасности, риск опрокидывания, опасности в моторном отсеке и т.д.

Необходимо ознакомиться с этими табличками для обеспечения безопасной эксплуатации автомобиля и использования его функций. При помощи указателя в конце этого руководства просмотрите соответствующие темы для получения более подробной информации.

Общие сведения

ОХРАНА ЗДОРОВЬЯ И МЕРЫ ПРЕДОСТОРОЖНОСТИ

ВНИМАНИЕ

У вашего автомобиля увеличенный дорожный просвет, поэтому центр тяжести расположен выше, чем у обычных легковых автомобилей, что позволяет использовать автомобиль в самых разнообразных условиях бездорожья.

Преимуществом увеличенного дорожного просвета является улучшенный обзор дороги, позволяющий предупреждать сложные ситуации.

Этот автомобиль не предназначен для движения на поворотах со скоростью легкового автомобиля в еще большей степени, чем спортивные автомобили с низкой посадкой не предназначены для поездок по бездорожью.

По мере возможности избегайте крутых поворотов и резких маневров. Как и на других автомобилях подобного типа, неправильное управление может привести к потере управления или опрокидыванию автомобиля.

Не следует парковать автомобиль на высокой сухой траве и прочих легковоспламеняющихся материалах, особенно в сухую погоду, поскольку тепло, генерируемое системами выпуска и снижения токсичности отработавших газов могут привести к возникновению пожара.

Перед выходом из автомобиля убедитесь, что селектор стоит в положении Р (Стоянка), а стояночный тормоз включен. Выходя из автомобиля, проверьте, не забыли ли вы внутри пульт дистанционного управления.

Устойчивость автомобиля

ВНИМАНИЕ

Внедорожные автомобили по сравнению с автомобилями других категорий имеют значительно более высокую тенденцию к опрокидыванию. Поскольку эти автомобили предназначены для эксплуатации на бездорожье, они имеют увеличенный дорожный просвет и, следовательно, более высокий центр тяжести. Следствием этого является более высокий риск опрокидывания автомобиля.

Кроме этого, риск опрокидывания значительно возрастает, если в конструкцию автомобиля вносятся неразрешенные модификации, например, устанавливаются шины, не соответствующие спецификации, шины увеличенного размера, оборудование для подъема подвески, неподходящие пружины/амортизаторы, не соблюдаются правила загрузки автомобиля/буксировки прицепа.

Общие сведения

Однако статистика аварий на дорогах демонстрирует, что поведение водителей в значительной мере, чем повышенный центр тяжести, влияет на общее высокое число аварий, сопровождающихся опрокидыванием. Важнейшее правило поведения, которое снижает риск травм и гибели при любых авариях, включая опрокидывание: **ОБЯЗАТЕЛЬНО ПРИСТЕГИВАЙТЕ РЕМНИ БЕЗОПАСНОСТИ** и пользуйтесь подходящими безопасными детскими сиденьями, установленными на задние сиденья автомобиля. В случае опрокидывания риск гибели человека, не пристегнутого ремнем безопасности, значительно выше.

Автомобили часто опрокидываются в ситуациях, когда водитель пытается вырулить на дорогу после того как одно или несколько колес съехали на обочину, особенно не асфальтированную. Если вы оказались в такой ситуации, для возврата на дорогу недопустимы любые резкие повороты рулевого колеса и/или нажатие на педаль тормоза. Не пытайтесь вырулить на дорогу, пока автомобиль не замедлит движение до минимальной безопасной скорости. В момент выезда на дорогу колеса, по возможности, должны быть развернуты прямолинейно.

РЕГИСТРАЦИЯ ДАННЫХ

Регистрация параметров

Бортовая система управления регистрирует и сохраняет текущие диагностические параметры вашего автомобиля. Сюда входят данные о работе и состоянии различных систем и агрегатов, таких как двигатель, положение педали акселератора, рулевое управление и тормоза.

Для правильной диагностики и последующего обслуживания вашего автомобиля специалисты компании Land Rover и лицензированных технических центров могут получать доступ к диагностической информации путем прямого подключения к автомобилю.

Общие сведения

Регистрация событий

Ваш автомобиль оборудован регистратором событий (EDR). Основной функцией EDR является регистрация данных, способных помочь пониманию поведения систем автомобиля в определенных ситуациях столкновения или близких к столкновению, таких как срабатывание подушек безопасности или наезд на дорожное препятствие. EDR предназначена для записи данных, относящихся к динамическим характеристикам автомобиля и его системам безопасности, в течение короткого отрезка времени, как правило, в течение 30 секунд или меньше. Система EDR, установленная на вашем автомобиле, предназначена для записи следующих данных:

- параметры работы различных систем вашего автомобиля;
- были ли пристегнуты ремнями безопасности водитель и пассажиры или нет;
- насколько были выжаты, если были выжаты вообще, педали акселератора и тормоза;
- с какой скоростью двигался автомобиль;
- угол поворота рулевого колеса.

Эти данные помогают лучше понять обстоятельства, вызывающие столкновения и травмы.

Примечание: Система EDR регистрирует данные, только если автомобиль попадает в неординарную аварийную ситуацию; данные не регистрируются при езде в нормальных условиях; не регистрируются никакие данные личного характера (например, имя, пол, возраст и место столкновения). Однако третьи лица, например, правоохранительные органы могут использовать данные системы EDR вместе с данными идентификации личности, полученными в ходе обычного расследования аварии.

Для чтения данных EDR необходимо специальное оборудование и доступ к автомобилю или регистратору EDR. Кроме производителя автомобиля данные EDR могут считывать другие лица, имеющие специальную аппаратуру, например, правоохранительные органы, если они имеют доступ к автомобилю или регистратору EDR.

МОДИФИКАЦИИ ДЛЯ ЛЮДЕЙ С ОГРАНИЧЕННЫМИ ВОЗМОЖНОСТЯМИ

При необходимости внести изменения для пассажиров с ограниченными физическими возможностями обратитесь к дилеру компании Land Rover.