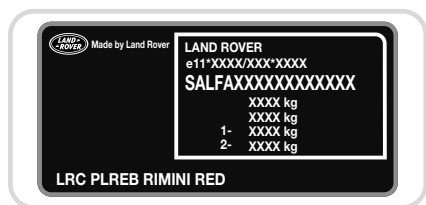


Идентификация автомобиля

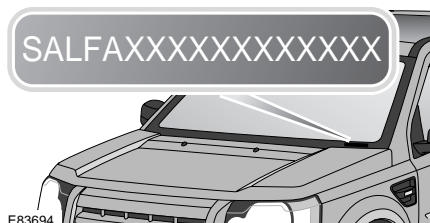
ТАБЛИЧКА С ИДЕНТИФИКАЦИОННЫМИ ДАННЫМИ АВТОМОБИЛЯ



E83693

Идентификационный номер автомобиля (VIN) и рекомендуемые максимальные массы автомобиля проштампованы на пластине, которая приклепана к стороне замка проема левой (для Китая – правой) передней двери, в нижней части. VIN должен соответствовать VIN, записанному в сервисной книжке, и виден через ветровое стекло.

ИДЕНТИФИКАЦИОННЫЙ НОМЕР АВТОМОБИЛЯ (VIN)



Как сдерживающее средство от воров и в помощь правоохранительным органам, VIN проштампован на пластине, которая видна через нижнюю часть левой стороны ветрового стекла.

Примечание: При обращении к дилеру или в технический центр Land Rover у вас могут запросить номер VIN.

ТАБЛИЧКА С ДАТОЙ ВЫПУСКА АВТОМОБИЛЯ (только для Австралии)

На этой табличке указан месяц и год, когда автомобиль сошел с конвейера, то есть дата сборки автомобиля (кузова и узлов силового агрегата).

Дата выпуска автомобиля указана на табличке давления в шинах, прикрепленной к правой стойке «В».