

Аккумулятор автомобиля

ПРЕДУПРЕЖДАЮЩИЕ СИМВОЛЫ НА АККУМУЛЯТОРНОЙ БАТАРЕЕ



Не допускайте открытого пламени или других источников воспламенения рядом с аккумуляторной батареей, поскольку она может выделять взрывоопасные газы.



Обеспечьте надлежащую защиту глаз при работе рядом с аккумуляторной батареей или при ее обслуживании. Это снизит риск повреждения глаз брызгами электролита.



Во избежание травм не допускайте детей близко к аккумуляторной батарее.



Не забывайте, что аккумуляторная батарея может выделять взрывоопасные газы.



Аккумуляторная батарея содержит очень едкую и токсичную кислоту.

ОБСЛУЖИВАНИЕ АККУМУЛЯТОРНОЙ БАТАРЕИ

ПРЕДУПРЕЖДЕНИЯ



Не допускайте попадания электролита (жидкости) аккумуляторной батареи на кожу и в глаза. Электролит едкий и токсичный, поэтому может привести к тяжелым травмам. При попадании электролита на кожу или в глаза немедленно промойте данное место чистой холодной водой. Немедленно обратитесь за медицинской помощью.



При попадании электролита на кожу и/или одежду снимите эту одежду и промойте кожу обильным количеством воды. Немедленно обратитесь за медицинской помощью.



При попадании электролита в глаза, обильно промойте их чистой холодной водой. Немедленно обратитесь за медицинской помощью, продолжая промывание водой.



Проглатывание электролита приводит к летальному исходу. В случае проглатывания электролита немедленно обратитесь за медицинской помощью.



Не подсоединяйте 12-вольтовое оборудование непосредственно к клеммам аккумуляторной батареи. Это может вызвать искрообразование и привести к взрыву.

Аккумулятор автомобиля

ПРЕДУПРЕЖДЕНИЯ



Пробки банок аккумулятора и вентиляционная трубка должны быть всегда на месте, когда батарея находится в автомобиле. Убедитесь, что вентиляционная трубка не забита и не перекручена. В противном случае в батарее может произойти рост давления, что может привести к взрыву.



Не подвергайте батарею воздействию открытого пламени или искр, поскольку батарея выделяет взрывоопасный и легковоспламеняющийся газ.



Не заряжайте замерзшую аккумуляторную батарею и не подсоединяйте ее к вспомогательной батарее. Это может привести к взрыву.



Перед началом работ с батареей или рядом с ней снимите все металлические украшения и не допускайте контакта металлических предметов или деталей автомобиля с клеммами батареи. Металлические предметы могут вызвать искру и/или короткое замыкание, в результате чего может произойти взрыв.



Не прикасайтесь к полюсным наконечникам и клеммам аккумуляторной батареи. Они содержат свинец и свинцовые добавки, которые являются токсичными. После обслуживания аккумулятора всегда тщательно мойте руки.

ВНИМАНИЕ!

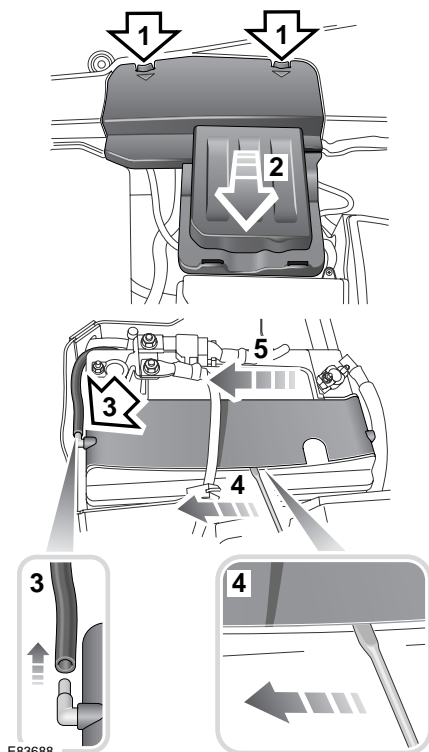


Не допускайте попадания электролита на ткани и окрашенные поверхности. Электролит едкий и токсичный, поэтому может повредить многие материалы, если его не удалить. При попадании электролита на какую-либо поверхность ее следует немедленно обильно промыть чистой водой.

Автомобиль оснащен батареей с уменьшенной трудоемкостью обслуживания.

В условиях жаркого климата необходимо чаще проверять уровень и состояние электролита. При необходимости можно доливать в батарею дистиллированную воду.

Аккумулятор автомобиля

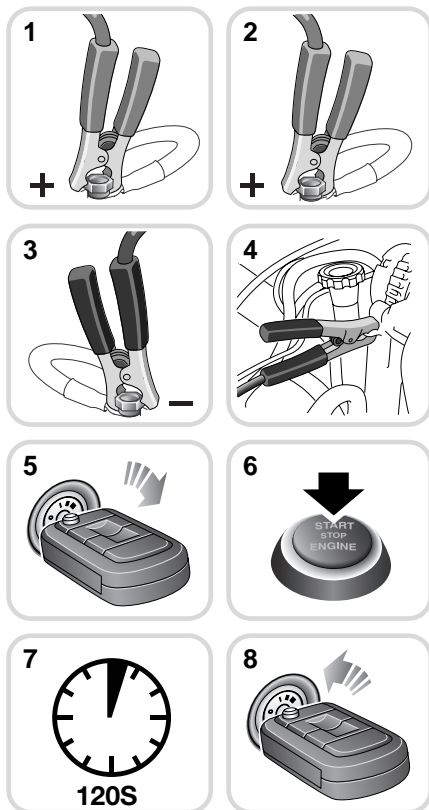


1. Нажмите на зажим, чтобы отстегнуть заднюю часть крышки.
2. Сдвиньте крышку вперед и поднимите ее.
3. Отсоедините вентиляционную трубку.
4. Поднимите внутреннюю крышку при помощи отвертки или аналогичного инструмента. Сдвиньте отвертку вперед, чтобы освободить край внутренней крышки.
5. Снимите внутреннюю крышку, проведя ее под проводами батареи.

Аккумулятор автомобиля

ИСПОЛЬЗОВАНИЕ ПРОВОДОВ ДЛЯ ЗАПУСКА ДВИГАТЕЛЯ

Примечание: Перед подсоединением проводов вспомогательной аккумуляторной батареи убедитесь в правильности ее подсоединения к автомобилю и в том, что все электрооборудование выключено.



1. Подсоедините один конец положительного вспомогательного провода к положительной клемме вспомогательной батареи.
2. Подсоедините другой конец положительного вспомогательного провода к положительной клемме разряженной батареи.
3. Подсоедините один конец отрицательного вспомогательного провода к отрицательной клемме вспомогательной батареи.
4. Подсоедините другой конец отрицательного вспомогательного провода к массе на автомобиле с разряженной батареей. Точка массы должна быть на расстоянии не менее 0,5 метра (20 дюймов) от аккумулятора и как можно дальше от трубопроводов топливной и тормозной систем.
 - Убедитесь в том, что провода не касаются подвижных деталей, и проверьте надежность всех четырех соединений.
5. Запустите двигатель автомобиля с вспомогательной батареей и дайте ему поработать на холостых оборотах несколько минут.
6. Запустите двигатель автомобиля с разряженной батареей.
7. Дайте двигателям обоих автомобилей поработать на холостых оборотах две минуты.
8. Выключите двигатель автомобиля с вспомогательной батареей.

E81499

Аккумулятор автомобиля

Отсоединение проводов

ПРЕДУПРЕЖДЕНИЕ!



Во избежание тяжелой травмы соблюдайте меры предосторожности при отсоединении проводов для запуска двигателя при работающем двигателе автомобиля с ранее разряженной батареей. Вам придется работать рядом с деталями, вращающимися с высокой скоростью, под высоким напряжением или нагретыми до высокой температуры.

Примечание: Не включайте какое-либо электрооборудование, пока не отсоедините провода.

Двигатель на автомобиле с ранее разряженной батареей должен работать, а на автомобиле с вспомогательной – выключен. Отсоедините вспомогательные провода в строго обратном порядке их подсоединения.

ЗАРЯДКА АККУМУЛЯТОРНОЙ БАТАРЕИ

ПРЕДУПРЕЖДЕНИЯ



Убедитесь в том, что используется зарядное устройство нужного типа и номинала. Применение неподходящего зарядного устройства может привести к повреждению аккумулятора и стать причиной его взрыва.



Всегда заряжайте батарею в хорошо вентилируемой зоне, в стороне от источников открытого пламени, искрообразования и других источников воспламенения. Во время зарядки батарея может выделять взрывоопасный и легковоспламеняющийся газ.

ПРЕДОСТЕРЕЖЕНИЯ



Перед началом зарядки батарею следует отсоединить и снять с автомобиля. Несоблюдение этого правила может привести к повреждению системы электрооборудования автомобиля.



Обязательно соблюдайте инструкции, прилагаемые к зарядному устройству. Несоблюдение этого условия может привести к повреждению батарее.

Аккумулятор автомобиля

1. Отсоедините батарею и снимите ее с автомобиля.
2. Подсоедините зарядное устройство в соответствии с инструкциями его производителя.
3. По завершении зарядки выключите питание зарядного устройства.
4. Отсоедините провода зарядного устройства от батареи.
5. Перед подсоединением к автомобилю дайте батарее постоять в течение часа. Это позволит рассеяться взрывоопасным газам и уменьшит риск взрыва.

ЗАМЕНА АККУМУЛЯТОРНОЙ БАТАРЕИ

Отсоединение

ПРЕДУПРЕЖДЕНИЯ



При снятии аккумулятора с автомобиля и его установке соблюдайте меры предосторожности. Ввиду его тяжести он может стать причиной получения травм при подъеме или в случае падения.



Не наклоняйте батарею при подъеме или перемещении, поскольку наклон более 45 градусов может привести к порче аккумулятора или проливу электролита. Электролит аккумулятора едкий и высокотоксичный.

ПРЕДОСТЕРЕЖЕНИЯ



Не ставьте батарею на детали автомобиля, так как это может привести к повреждениям из-за ее массы.



Не запускайте двигатель после отсоединения батареи. Это может привести к повреждению зарядной системы.

1. Выключите все электрооборудование, закройте все окна и отключите сигнализацию.
2. Уберите пульт дистанционного управления из автомобиля и подождите две минуты, чтобы дать системам полностью выключиться.
3. Снимите отрицательный зажим, поднимите провод и закрепите его в стороне от клеммы батареи.
4. Снимите положительный зажим, поднимите провод и закрепите его в стороне от клеммы батареи.
5. Отсоедините крепление аккумулятора и снимите его с автомобиля.

Аккумулятор автомобиля

Влияние отсоединения

Отсоединение аккумулятора может повлиять на ряд систем автомобиля, особенно если перед отсоединением батарея была разряжена. Например, при отсоединении аккумулятора может сработать сигнализация, в зависимости от ее настройки. Если сигнализация не сработала, отключите ее как обычно с пульта дистанционного управления. Для правильной работы стеклоподъемников может потребоваться повторная калибровка. См. **ЭЛЕКТРИЧЕСКИЕ СТЕКЛОПОДЪЕМНИКИ** (на стр. 111). См. **ПОТОЛОЧНЫЙ ЛЮК С ЭЛЕКТРОПРИВОДОМ** (на стр. 131).

Замена батарей

ПРЕДУПРЕЖДЕНИЕ!



Устанавливайте только батарею подходящего типа и номинала. Установка несоответствующей аккумуляторной батареи может привести к пожару или повреждению системы электрооборудования. Если вы не можете самостоятельно решить вопрос подбора батареи, обратитесь к квалифицированному специалисту.

Утилизация батарей

Примечание: *Использованные аккумуляторные батареи необходимо правильно утилизировать, поскольку они содержат различные вредные вещества. По вопросу утилизации обратитесь за советом к местному дилеру/в технический центр Land Rover, и/или в местные уполномоченные органы.*

Установка

ПРЕДУПРЕЖДЕНИЕ!



При установке аккумуляторной батареи не допускайте контакта металлических предметов или деталей автомобиля с клеммами батареи. Металлические предметы могут вызвать искрообразование или короткое замыкание, что может привести к взрыву.

ПРЕДОСТЕРЕЖЕНИЯ



При установке аккумуляторной батареи обеспечьте чистоту клемм и зажимов и смажьте их тонким слоем технического вазелина. Это обеспечит хорошее электрическое соединение и предотвратит образование коррозии.



Обязательно соблюдайте инструкции производителя батареи. Несоблюдение инструкций может привести к повреждению автомобиля и/или системы электрооборудования.

Новая батарея должна поставляться с пластиковыми колпачками на клеммах. При установке аккумулятора оставьте колпачки на месте и снимите их непосредственно перед подсоединением зажимов проводов.

Действия по установке производятся в обратном порядке действий по снятию. Если вы не можете самостоятельно решить вопрос установки батареи, обратитесь к квалифицированному специалисту, прежде чем приступать к ее установке.