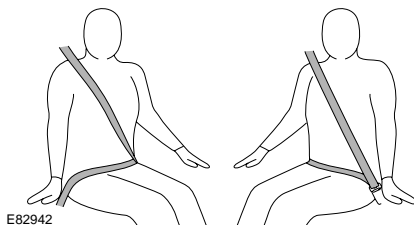


# Ремни безопасности

## ПРИНЦИП ДЕЙСТВИЯ

### Ремни безопасности



## ПРЕДУПРЕЖДЕНИЯ



Ремни безопасности предназначены для передачи нагрузки на скелет человека.

Они должны проходить поперек нижней области таза, грудной клетки и плеча. Набедренная лента ремня не должна проходить поперек живота.



Чтобы ремни безопасности обеспечивали предусмотренную защиту,

они должны быть натянуты максимально туго, не вызывая дискомфорта. Эффективность ремня с провисающими лентами резко снижается.



Следует обращать внимание на то, чтобы ленты ремней не загрязнялись средствами очистки кузова и ухода за интерьером салона, чтобы на них не попадали масла, химические вещества и, в особенности, электролит. Очистку ремней следует выполнять с помощью нейтрального мыла с водой.

## ПРЕДУПРЕЖДЕНИЯ



Ремень подлежит замене, если заметен износ лент, их загрязнение или повреждение.



В случае сильного столкновения, даже если внешних признаков повреждения на элементах ремня не заметно, весь узел необходимо заменить, если он был закреплен на пассажире/водителе в момент столкновения.



Не допускайте перекручивания лент ремня.



Не допускайте попадания под лент ремня твердых, острых или бьющихся предметов.

В случае удара давление ремня безопасности на такие предметы может сломать их, что в свою очередь может привести к гибели или тяжелой травме.



Каждый ремень должен использоваться только одним человеком; пристегивать ремнем сидящего на коленях пассажира ребенка опасно.



Во время поездки водитель и пассажир на переднем сиденье не должны наклонять спинки сидений на угол больше 30 градусов. Это уменьшает защитные возможности ремней безопасности.

# Ремни безопасности

## Правила пользования ремнями безопасности

### ПРЕДУПРЕЖДЕНИЯ



Все пассажиры и водитель должны быть пристегнуты ремнями безопасности

независимо от продолжительности поездки. Несоблюдение этого правила значительно повышает риск гибели или тяжелых травм в случае аварии.



Запрещается надевать только поясную или только плечевую ленту трехточечного ремня безопасности. То и другое чрезвычайно опасно и повышает вероятность получения тяжелой травмы.



Не допускаются никакие усовершенствования или модернизация ремней безопасности, которые могут привести к уменьшению их натяжения или к невозможности их регулировки для устранения уменьшения натяжения. Ослабленный ремень безопасности значительно снижает уровень защиты людей при ударе.



В случае повреждений, износа, порезов, дефектов или ослабления ремней безопасности автомобиль следует направить дилеру или в технический центр Land Rover для немедленной проверки. Не используйте автомобиль, если ремни безопасности не работают должным образом.

### ПРЕДУПРЕЖДЕНИЯ



При использовании ремней безопасности для закрепления вещей убедитесь, что ремни не повреждаются и не проходят через острые кромки.



Следует особенно избегать загрязнения ткани и механизмов ремней химикатами, жидкостями, песком, грязью или чистящими средствами. Если ремни все-таки загрязнились, их следует немедленно заменить. Загрязненные ремни безопасности могут неправильно срабатывать при ударе и на них нельзя полагаться.

### Проверки ремней безопасности

*Примечание: При парковке автомобиля на наклонной поверхности механизм катушки может заблокироваться. Это не является неисправностью, поэтому ремень следует аккуратно освободить у верхнего крепления.*

Следует регулярно проверять ремни безопасности на предмет истирания, порезов или износа ткани, а также состояние и безопасность механизма, замков, регуляторов и точек крепления.

# Ремни безопасности

---

## Проверки

- Пристегните ремень и, взявшись за ленту ремня возле замка, резко потяните за нее. Замок должен надежно удерживать ремень.
- Расстегните замок и до отказа вытяните ленту. Проверьте плавность вытягивания, она должна выходить без заеданий и рывков. Дайте ремню полностью втянуться, снова проверив плавность его движения.
- Частично вытяните ремень и, взявшись за скобу, резко потяните вперед. Инерционная катушка должна автоматически заблокироваться, предотвращая дальнейшее разматывание ленты ремня.

Если какие-либо ремни не отвечают этим требованиям, немедленно обратитесь к дилеру или в технический центр Land Rover.

## СИСТЕМА НАПОМИНАНИЯ О НЕПРИСТЕГНУТОМ РЕМНЕ БЕЗОПАСНОСТИ

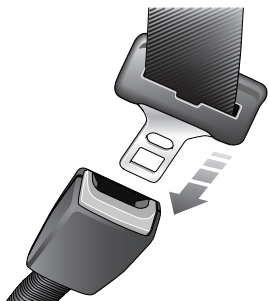


Если при движении автомобиля ремень безопасности водителя не пристегнут, включается звуковой сигнал и загорается сигнализатор. Если пассажир на переднем сиденье не пристегнут ремнем безопасности, также включается звуковой сигнал и загорается сигнализатор.

**Примечание:** Кроме того, активировать звуковой и световой сигналы непристегнутого ремня безопасности могут и предметы, находящиеся на переднем пассажирском сиденье. Рекомендуется закреплять ремнем безопасности все предметы, находящиеся на переднем пассажирском сиденье.

# Ремни безопасности

## ПРИСТЕГИВАНИЕ РЕМНЕЙ БЕЗОПАСНОСТИ



E82905

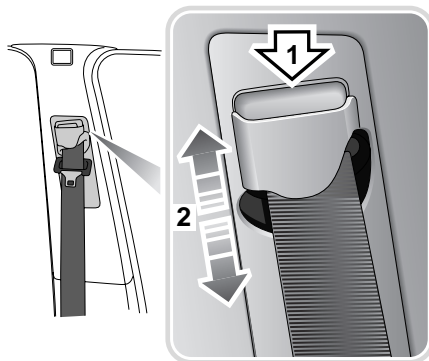
1. Плавно вытяните ремень, убедитесь в правильной высоте ремня и сиденья и оцените ваше размещение на сиденье. Ремень должен проходить через область таза и грудную клетку, а его середина должна проходить через среднюю часть плеча.
2. При правильно расположенном ремне безопасности вставьте металлическую скобу в замок. Нажмите его до щелчка.

## Отстегивание ремня безопасности

**Примечание:** При отстегивании ремня безопасности рекомендуется удерживать его перед нажатием кнопки. Это предотвратит слишком быстрое втягивание ремня.

Для отстегивания ремня безопасности нажмите красную кнопку.

## РЕГУЛИРОВКА ВЫСОТЫ РЕМНЕЙ БЕЗОПАСНОСТИ



E82904

### ПРЕДУПРЕЖДЕНИЕ!



Отрегулируйте ремень в соответствии с требованиями безопасности и комфорта.

Перед поездкой обеспечьте правильную регулировку высоты и запирающее устройство механизма. Не пытайтесь регулировать ремень безопасности во время движения автомобиля. Это может привести к потере управления автомобилем или неправильной регулировке ремня безопасности.

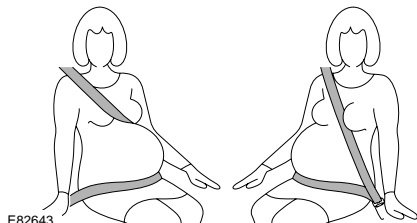
1. Нажмите для отпирания защелки.
2. При нажатой защелке передвиньте механизм вверх или вниз на требуемую высоту. Убедитесь, что запирающий механизм зафиксирован.

В правильном положении ремень безопасности должен проходить через среднюю часть плеча.

# Ремни безопасности

По мере возможности задние пассажиры должны отрегулировать положение своих ремней безопасности в такое же положение.

## ИСПОЛЬЗОВАНИЕ РЕМНЕЙ БЕЗОПАСНОСТИ ВО ВРЕМЯ БЕРЕМЕННОСТИ



Поясная лента должна удобно располагаться на бедрах, под животом беременной женщины. Диагональная лента должна пройти между грудными железами и сбоку от живота. Убедитесь в том, что ремень безопасности не провисает и не скручен.

### ПРЕДУПРЕЖДЕНИЯ



Беременные женщины должны следить за правильным положением ремня

безопасности, чтобы не причинить вред себе и будущему ребенку.

Запрещается надевать только поясной ремень и сидеть на нем, надев только диагональный. И то, и другое чрезвычайно опасно и повышает вероятность получения тяжелой травмы в случае столкновения или экстренного торможения.



Нельзя подкладывать под ремень какие-либо предметы с целью смягчения удара при

возможном столкновении. Это опасно само по себе и снижает эффективность ремней безопасности.