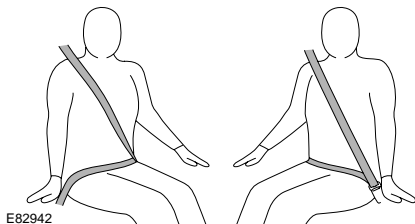


Ремень безопасности

ПРИНЦИП ДЕЙСТВИЯ

Ремень безопасности



ПРЕДУПРЕЖДЕНИЯ



Ремень безопасности предназначен для передачи нагрузки на скелет человека.

Они должны проходить поперек нижней области таза, грудной клетки и плеча. Набедренная лента ремня не должна проходить поперек живота.



Чтобы ремни безопасности обеспечивали предусмотренную защиту, они должны быть натянуты максимально туго, не вызывая дискомфорта. Эффективность ремня с провисающими лентами резко снижается.



Следует обращать внимание на то, чтобы ленты ремней не загрязнялись средствами очистки кузова и ухода за интерьером салона, чтобы на них не попадали масла, химические вещества и, в особенности, электролит. Очистку ремней следует выполнять с помощью нейтрального мыла с водой.



Ремень подлежит замене, если замечен износ лент, их загрязнение или повреждение.

ПРЕДУПРЕЖДЕНИЯ



В случае сильного столкновения, даже если внешних признаков повреждения на элементах ремня не заметно, весь узел необходимо заменить, если он был закреплен на пассажире/водителе в момент столкновения.



Не допускайте перекручивания лент ремня.



Не допускайте попадания под лент ремня твердых, острых или бьющихся предметов. В случае удара давление ремня безопасности на такие предметы может сломать их, что в свою очередь может привести к гибели или тяжелой травме.



Каждый ремень должен использоваться только одним человеком; пристегивать ремнем сидящего на коленях пассажира ребенка опасно.



Во время поездки водитель и пассажир на переднем сиденье не должны наклонять спинки сидений на угол больше 30 градусов. Это уменьшает защитные возможности ремней безопасности.

Ремни безопасности

Правила пользования ремнями безопасности

ПРЕДУПРЕЖДЕНИЯ



Все пассажиры и водитель должны быть пристегнуты ремнями безопасности независимо от продолжительности поездки. Несоблюдение этого правила значительно повышает риск гибели или тяжелых травм в случае аварии.



Запрещается надевать только поясную или только плечевую ленту трехточечного ремня безопасности. То и другое чрезвычайно опасно и повышает вероятность получения тяжелой травмы.



Не допускаются никакие усовершенствования или модернизация ремней безопасности, которые могут привести к уменьшению их натяжения или к невозможности их регулировки для устранения уменьшения натяжения. Ослабленный ремень безопасности значительно снижает уровень защиты людей при ударе.



В случае повреждений, износа, порезов, дефектов или ослабления ремней безопасности автомобиль следует направить дилеру или в технический центр Land Rover для немедленной проверки. Не используйте автомобиль, если ремни безопасности не работают должным образом.

ПРЕДУПРЕЖДЕНИЯ



При использовании ремней безопасности для закрепления вещей убедитесь, что ремни не повреждаются и не проходят через острые кромки.



Следует особенно избегать загрязнения ткани и механизмов ремней химикатами, жидкостями, песком, грязью или чистящими средствами. Если ремни все-таки загрязнились, их следует немедленно заменить. Загрязненные ремни безопасности могут неправильно срабатывать при ударе и на них нельзя полагаться.

Ремни безопасности

Проверки ремней безопасности

Примечание: При парковке автомобиля на наклонной поверхности механизм катушки может заблокироваться. Это не является неисправностью, поэтому ремень следует аккуратно освободить у верхнего крепления.

Следует регулярно проверять ремни безопасности на предмет истирания, порезов или износа ткани, а также состояние и безопасность механизма, замков, регуляторов и точек крепления.

Проверки

- Пристегните ремень и, взявшись за ленту ремня возле замка, резко потяните за нее. Замок должен надежно удерживать ремень.
- Расстегните замок и до отказа вытяните ленту. Проверьте плавность вытягивания, она должна выходить без заеданий и рывков. Дайте ремню полностью втянуться, снова проверив плавность его движения.
- Частично вытяните ремень и, взявшись за скобу, резко потяните вперед. Инерционная катушка должна автоматически заблокироваться, предотвращая дальнейшее разматывание ленты ремня.

Если какие-либо ремни не отвечают этим требованиям, немедленно обратитесь к дилеру или в технический центр Land Rover.

СИСТЕМА НАПОМИНАНИЯ О НЕПРИСТЕГНУТОМ РЕМНЕ БЕЗОПАСНОСТИ

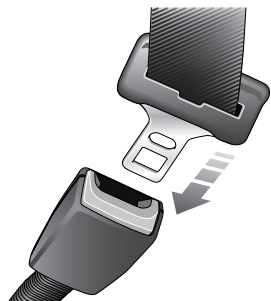


Если при движении автомобиля ремень безопасности водителя не пристегнут, включается звуковой сигнал и загорается сигнализатор. Если пассажир на переднем сиденье не пристегнут ремнем безопасности, также включается звуковой сигнал и загорается сигнализатор.

Примечание: Кроме того, активировать звуковой и световой сигналы непристегнутого ремня безопасности могут и предметы, находящиеся на переднем пассажирском сиденье. Рекомендуется закреплять ремнем безопасности все предметы, находящиеся на переднем пассажирском сиденье.

Ремни безопасности

ПРИСТЕГИВАНИЕ РЕМНЕЙ БЕЗОПАСНОСТИ



E82905

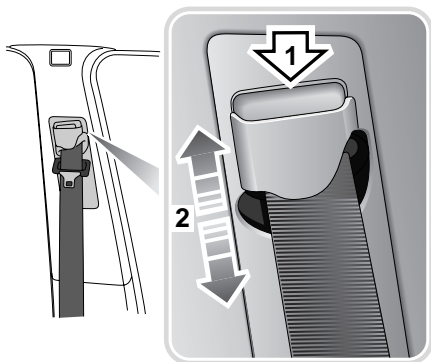
1. Плавно вытяните ремень, убедитесь в правильной высоте ремня и сиденья и оцените ваше размещение на сиденье. Ремень должен проходить через область таза и грудную клетку, а его середина должна проходить через среднюю часть плеча.
2. При правильно расположенном ремне безопасности вставьте металлическую скобу в замок. Нажмите его до щелчка.

Отстегивание ремня безопасности

Примечание: При отстегивании ремня безопасности рекомендуется удерживать его перед нажатием кнопки. Это предотвратит слишком быстрое втягивание ремня.

Для отстегивания ремня безопасности нажмите красную кнопку.

РЕГУЛИРОВКА ВЫСОТЫ РЕМНЕЙ БЕЗОПАСНОСТИ



E82904

ПРЕДУПРЕЖДЕНИЕ!



Отрегулируйте ремень в соответствии с требованиями безопасности и комфорта.

Перед поездкой обеспечьте правильную регулировку высоты и запираение механизма. Не пытайтесь регулировать ремень безопасности во время движения автомобиля. Это может привести к потере управления автомобилем или неправильной регулировки ремня безопасности.

1. Нажмите для отпирания защелки.
2. При нажатой защелке передвиньте механизм вверх или вниз на требуемую высоту. Убедитесь, что запорный механизм зафиксирован.

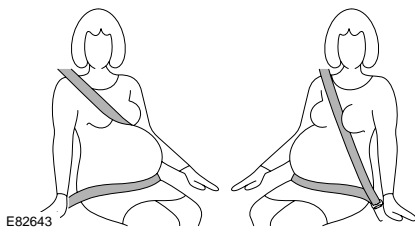
В правильном положении ремень безопасности должен проходить через среднюю часть плеча.

Ремни безопасности

По мере возможности задние пассажиры должны отрегулировать положение своих ремней безопасности в такое же положение.

ИСПОЛЬЗОВАНИЕ РЕМНЕЙ БЕЗОПАСНОСТИ ВО ВРЕМЯ БЕРЕМЕННОСТИ

Поясная лента должна удобно располагаться на бедрах, под животом беременной женщины. Диагональная лента должна пройти между грудными железами и сбоку от живота. Убедитесь в том, что ремень безопасности не провисает и не скручен.



ПРЕДУПРЕЖДЕНИЯ



Беременные женщины должны следить за правильным положением ремня

безопасности, чтобы не причинить вред себе и будущему ребенку.

Запрещается надевать только поясной ремень и сидеть на нем, надев только диагональный. И то, и другое чрезвычайно опасно и повышает вероятность получения тяжелой травмы в случае столкновения или экстренного торможения.



Нельзя подкладывать под ремень какие-либо предметы с целью смягчения удара при возможном столкновении. Это опасно само по себе и снижает эффективность ремней безопасности.
