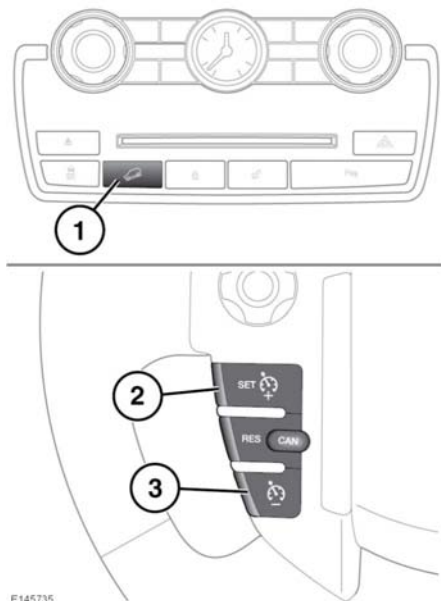


ВКЛЮЧЕНИЕ HDC



Система управления движением под уклон (HDC) позволяет ограничить скорость автомобиля до заданного значения при движении вниз по склону.

1. Нажмите для включения и выключения системы управления движением под уклон (HDC, Hill Descent Control).
2. Нажмите эту кнопку, чтобы увеличить заданную скорость.
3. Нажмите для уменьшения заданной скорости.

Систему HDC можно включить на скорости ниже 80 км/ч (50 миль/ч).

Механическая коробка передач: HDC можно использовать на 1-ой передаче или передаче заднего хода (R).

Автоматическая коробка передач: HDC можно использовать в положениях **D**, **R** или CommandShift 1. При выборе положения **D** произойдет включение наиболее подходящей передачи.

Примечание: Система HDC автоматически включается некоторыми специальными программами системы Terrain Response.

Для включения HDC нажмите и отпустите выключатель системы HDC (1).

Если сигнализатор HDC мигает, см. **53, СИСТЕМА УПРАВЛЕНИЯ ДВИЖЕНИЕМ ПОД УКЛОМ (ЗЕЛЕНЬ СИГНАЛИЗАТОР)**, система HDC была включена, но не работает. Это вызвано несоблюдением условий работы системы (например, слишком высокая скорость движения).

Если система HDC выключается во время работы, сигнализатор замигает, см. **53, СИСТЕМА УПРАВЛЕНИЯ ДВИЖЕНИЕМ ПОД УКЛОМ (ЗЕЛЕНЬ СИГНАЛИЗАТОР)**, и система плавно отключится, позволяя автомобилю постепенно набрать скорость.

Если скорость автомобиля превышает 80 км/ч (50 миль/ч), система HDC отключается, и индикатор HDC гаснет.

Примечание: Система HDC автоматически отключается, если выключить зажигание более чем на 6 часов.

РАБОТА СИСТЕМЫ HDC

Если система HDC включена, скорость спуска можно изменить с помощью переключателей круиз-контроля на рулевом колесе следующим образом:

- Для увеличения скорости нажмите и удерживайте переключатель + (2), пока не будет достигнута необходимая скорость.
- Для уменьшения скорости нажмите и удерживайте переключатель - (3), пока не будет достигнута необходимая скорость.

Когда водитель отпустит переключатель, будет поддерживаться выбранная скорость.

Для плавного повышения или уменьшения скорости нажимайте переключатель + или - согласно необходимости. При каждом нажатии переключателя скорость увеличивается или уменьшается на 0,5 км/ч (0,3 мили/ч).

Педали акселератора также можно использовать для увеличения скорости до порогового значения каждой передачи.

Примечание: Каждая передача имеет заданную минимальную скорость.

Для увеличения движущей силы скорость может увеличиться только при движении на достаточно крутом спуске. Таким образом, нажатие кнопки + на пологом спуске может не привести к увеличению скорости.

При использовании HDC на автомобилях с механической коробкой передач нажатие педали сцепления предотвратит регулировку скорости спуска системой HDC.

При нажатии педали тормоза система HDC отключается и тормоза работают в обычном режиме. После отпускания педали тормоза система HDC возобновляет управление движением под уклон.

Если система HDC отключается во время спуска путем нажатия педали тормоза, воздействие системы HDC будет ослабляться постепенно. Это необходимо для предотвращения потери управления при случайном отключении HDC. Система HDC возобновляет управление после повторного включения, если она еще требуется, но при той скорости движения автомобиля, которая была на момент отпускания педали тормоза.

ФУНКЦИЯ ПЛАВНОГО СТАРТА НА НАКЛОННОЙ ПОВЕРХНОСТИ GRADIENT RELEASE CONTROL (GRC)

Если остановить автомобиль на склоне с помощью педали тормоза при активной системе HDC, включается система GRC (кроме случаев работы программы движения по песку Terrain Response). Если водитель отпускает педаль тормоза при подъеме в гору, система GRC автоматически обеспечит задержку и плавное отключение тормоза, чтобы автомобиль мог плавно начать движение. При движении вниз по склону аналогичная блокировка и постепенное отпускание тормозов используются для плавного включения системы HDC.

Система GRC работает при движении вперед и назад, и не требует вмешательства водителя.

ПРЕДУПРЕЖДАЮЩИЕ СООБЩЕНИЯ



Не пытайтесь спускаться по крутому уклону, если система HDC не работает или если на информационной панели отображаются предупреждающие сообщения HDC.

ТЕМПЕРАТУРА ТОРМОЗОВ

В сложных условиях система HDC может быть причиной повышения температуры тормозов выше установленных пределов. В этом случае на информационной панели появляется сообщение **HDC TEMPORARILY UNAVAILABLE** (HDC ВРЕМЕННО НЕДОСТУПНА). После этого действие системы HDC постепенно ослабляется, и она становится временно неактивной. Как только тормоза остынут, сообщение исчезнет (или погаснет сигнализатор) и система HDC возобновит работу, если это требуется.

ОШИБКА СИСТЕМЫ

Если в системе HDC обнаружена неисправность, на информационной панели появится сообщение **HDC FAULT SYSTEM NOT AVAILABLE** (НЕИСПРАВНОСТЬ HDC, СИСТЕМА НЕДОСТУПНА).

Если неисправность обнаруживается во время работы системы HDC, ее действие прекращается постепенно.

При обнаружении неисправности необходимо как можно быстрее обратиться к дилеру/в авторизованную мастерскую.