

## ТОРМОЗА - ВАЖНАЯ ИНФОРМАЦИЯ



Не держите ногу на педали тормоза во время движения автомобиля.



Не допускайте движения автомобиля накатом с выключенным двигателем. Двигатель должен работать для обеспечения эффективной работы усилителя тормозов. Тормоза работают и при выключенном двигателе, но нажатие на педаль тормоза требует значительно большего усилия.



Если загорелся красный сигнализатор тормозной системы, как можно быстрее остановите автомобиль, соблюдая меры предосторожности, и обратитесь за квалифицированной помощью.



Не размещайте под педалью тормоза коврики, не разрешенные компанией, а также любые предметы, которые могут помешать движению педали. Это приведет к ограничению хода педали и снижению эффективности тормозов.

Сильный дождь или водные препятствия могут негативно сказаться на эффективности тормозов. В таких условиях для просушки тормозов рекомендуется прерывисто нажимать на педаль тормоза с небольшим усилием.

## СИГНАЛИЗАТОР ТОРМОЗА



Сигнализатор ABS включается на непродолжительное время при включении зажигания.

Если этот сигнализатор янтарного цвета загорается во время движения (и сопровождается предупредительным сообщением), следует управлять автомобилем с особой осторожностью, по мере возможности избегая резких торможений, и как можно быстрее обратиться к квалифицированным специалистам.



**Система ABS не может сократить физически возможный минимальный тормозной путь автомобиля, эффективно сработать при движении на поворотах с очень высокой скоростью или исключить риск аквапланирования.**

**Избегайте рисков, которые могут подвергнуть опасности вас, пассажиров или других участников дорожного движения. Водитель обязан управлять автомобилем, соблюдая правила безопасности, учитывать характер дорожного полотна, погодные условия и дорожную обстановку.**

## ТОРМОЖЕНИЕ НА КРУТЫХ СКЛОНАХ

Если автомобиль стоит неподвижно на крутом и скользком склоне, он может начать движение даже при задействованных тормозах. Это происходит потому, что когда колеса автомобиля скользят юзом, и из-за отсутствия вращения колес ABS не способна определить движение автомобиля.

Чтобы противостоять этому, кратковременно отпустите педаль тормоза, чтобы колеса начали вращаться. Затем снова нажмите педаль тормоза, чтобы позволить ABS восстановить контроль.

## СИСТЕМА ПОМОЩИ ПРИ ЭКСТРЕННОМ ТОРМОЖЕНИИ (EBA)

Если водитель резко нажимает педаль тормоза, система EBA автоматически увеличивает тормозное усилие до максимума, чтобы обеспечить максимально быструю остановку автомобиля. Если водитель нажимает педаль тормоза медленно, но условия движения заставляют действовать ABS на передние колеса, система EBA увеличивает тормозное усилие, чтобы ABS начала действовать на задние колеса.

Система EBA прекращает работу, как только отпускается педаль тормоза.



Сигнализатор тормозов янтарного цвета включается на непродолжительное время при включении зажигания.

На неисправность в системе EBA указывает постоянное включение сигнализатора янтарного цвета и появление соответствующего предупреждения. Осторожно остановите автомобиль в безопасном месте и обратитесь за квалифицированной помощью.

## ЭЛЕКТРОННАЯ СИСТЕМА РАСПРЕДЕЛЕНИЯ ТОРМОЗНЫХ УСИЛИЙ (EBD)

Система EBD управляет распределением тормозных усилий, действующих на передние и задние колеса, обеспечивая максимальную эффективность торможения.

Если автомобиль не загружен (например, в автомобиле только водитель), система EBD снижает тормозное усилие, действующее на задние колеса. Если автомобиль сильно загружен, система EBD увеличивает тормозное усилие, прилагаемое к задним колесам.



Сигнализатор тормозов красного цвета включается на непродолжительное время при включении зажигания.

На неисправность в системе EBD указывает постоянное включение сигнализатора красного цвета и появление соответствующего предупреждающего сообщения. Осторожно остановите автомобиль в безопасном месте и обратитесь за квалифицированной помощью.

## ЭЛЕКТРИЧЕСКИЙ СТОЯНОЧНЫЙ ТОРМОЗ (EPB)



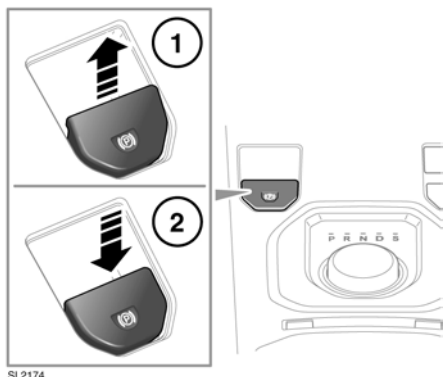
Стояночный тормоз действует на задние колеса. Поэтому надежность парковки зависит от твердости и устойчивости поверхности.



Если задние колеса погружены в жидкую грязь или воду, не полагайтесь на эффективную работу стояночного тормоза.

**Примечание:** После вождения в сложных внедорожных условиях (таких как болотистая местность, глубокая грязь и т.п.) требуется дополнительное обслуживание и регулировка стояночного тормоза. Обратитесь к вашему дилеру или в авторизованную мастерскую Land Rover.

## РУЧНОЕ УПРАВЛЕНИЕ EPB



1. Чтобы включить стояночный тормоз при включенном или выключенном зажигании на неподвижном автомобиле, потяните рычаг вверх, а затем отпустите его.



Сигнализатор стояночного тормоза будет постоянно гореть, если зажигание включено, и выключится через десять секунд, если зажигание выключено. Обязательно убедитесь, что сигнализатор горит постоянно (не мигает): это свидетельствует о правильном включении тормоза.

Если вы поднимете рычаг стояночного тормоза, когда автомобиль движется со скоростью менее 3 км/ч (2 миль/ч), произойдет резкая остановка. Стоп-сигналы не загорятся.

При обнаружении неисправности будет мигать соответствующий сигнализатор, и на информационной панели появится сообщение **PARKBRAKE** (СТОЯНОЧНЫЙ ТОРМОЗ).

2. Чтобы выключить стояночный тормоз при включенном зажигании, нажмите на педаль тормоза, затем опустите рычаг EPB. Сигнализатор стояночного тормоза выключится.



Движение с включенным стояночным тормозом или многократное использование стояночного тормоза для притормаживания автомобиля может привести к значительным повреждениям системы тормозов.

В экстренной ситуации, когда автомобиль движется со скоростью более 3 км/ч (2 миль/ч), включение и удерживание рычага EPB в этом положении приводит к постепенному снижению скорости. Включится сигнализатор стояночного тормоза, раздастся звуковой сигнал, и на информационной панели появится сообщение **PARKBRAKE** (СТОЯНОЧНЫЙ ТОРМОЗ). Загорятся стоп-сигналы. Работа в экстренном режиме прекращается, если отпустить или нажать рычаг EPB.

## АВТОМАТИЧЕСКОЕ ИСПОЛЬЗОВАНИЕ EPB

EPB включается автоматически при выключении зажигания и снижении скорости движения ниже 3 км/ч (2 миль/ч).

Чтобы не допустить автоматического включения, остановите автомобиль, нажмите и удерживайте переключатель EPB в выключенном положении. В течение пяти секунд выключите зажигание и удерживайте переключатель EPB еще две секунды.

На автомобилях с АКПП EPB включается автоматически при выборе положения "P".

В случае неисправности на информационной панели появляется сообщение **PARKBRAKE** (СТОЯНОЧНЫЙ ТОРМОЗ).

**Выключение ЕРВ - механическая коробка передач:**

Если на неподвижном автомобиле со включенным зажиганием включить ЕРВ, то нажатие на педаль акселератора или выключение сцепления вызывает автоматическое выключение ЕРВ и позволяет начать движение.

Автоматическое отключение может производиться на первой, второй и задней передачах.

Для работы функции автоматического выключения дверь водителя должна быть закрыта, или ремень безопасности водителя должен быть пристегнут.

Для задержки автоматического отключения подержите рычаг ЕРВ во включенном положении и отпустите в нужный момент. Система стояночного тормоза постепенно уменьшит тормозное усилие и позволит начать движение плавно.

**Выключение ЕРВ – автоматическая коробка передач:**

Если на неподвижном автомобиле со включенным зажиганием и селектором переключения в положении "D" или "R" включить ЕРВ, то нажатие на педаль акселератора вызывает автоматическое выключение ЕРВ и позволяет начать движение.

Стояночный тормоз автоматически выключается, если поворотный селектор переключения передач перевести из положения "P".

Для работы функции автоматического выключения необходимо нажать педаль тормоза, при этом должна быть закрыта дверь водителя, или пристегнут ремень безопасности водителя.

Для задержки автоматического отключения подержите рычаг ЕРВ во включенном положении и отпустите в нужный момент. Система стояночного тормоза постепенно уменьшит тормозное усилие и позволит начать движение плавно.

В начале поездки время отключения ЕРВ может увеличиться при переключении с P или N. Это обусловлено тем, что в этом случае на включение требуемой передачи необходимо несколько больше времени.

**ПРЕДУПРЕДИТЕЛЬНЫЕ СИГНАЛИЗАТОРЫ ЕРВ**

При обнаружении неисправности ЕРВ системой включается сигнализатор тормоза янтарного цвета, и на информационной панели появляется соответствующее сообщение.

При обнаружении неисправности системой во время работы ЕРВ начинает мигать красный сигнализатор тормоза, и на информационной панели появляется сообщение **PARKBRAKE FAULT (НЕИСПРАВНОСТЬ СТОЯНОЧНОГО ТОРМОЗА)**.

***Примечание:** Красный сигнализатор тормозной системы горит не менее десяти секунд после выключения зажигания.*