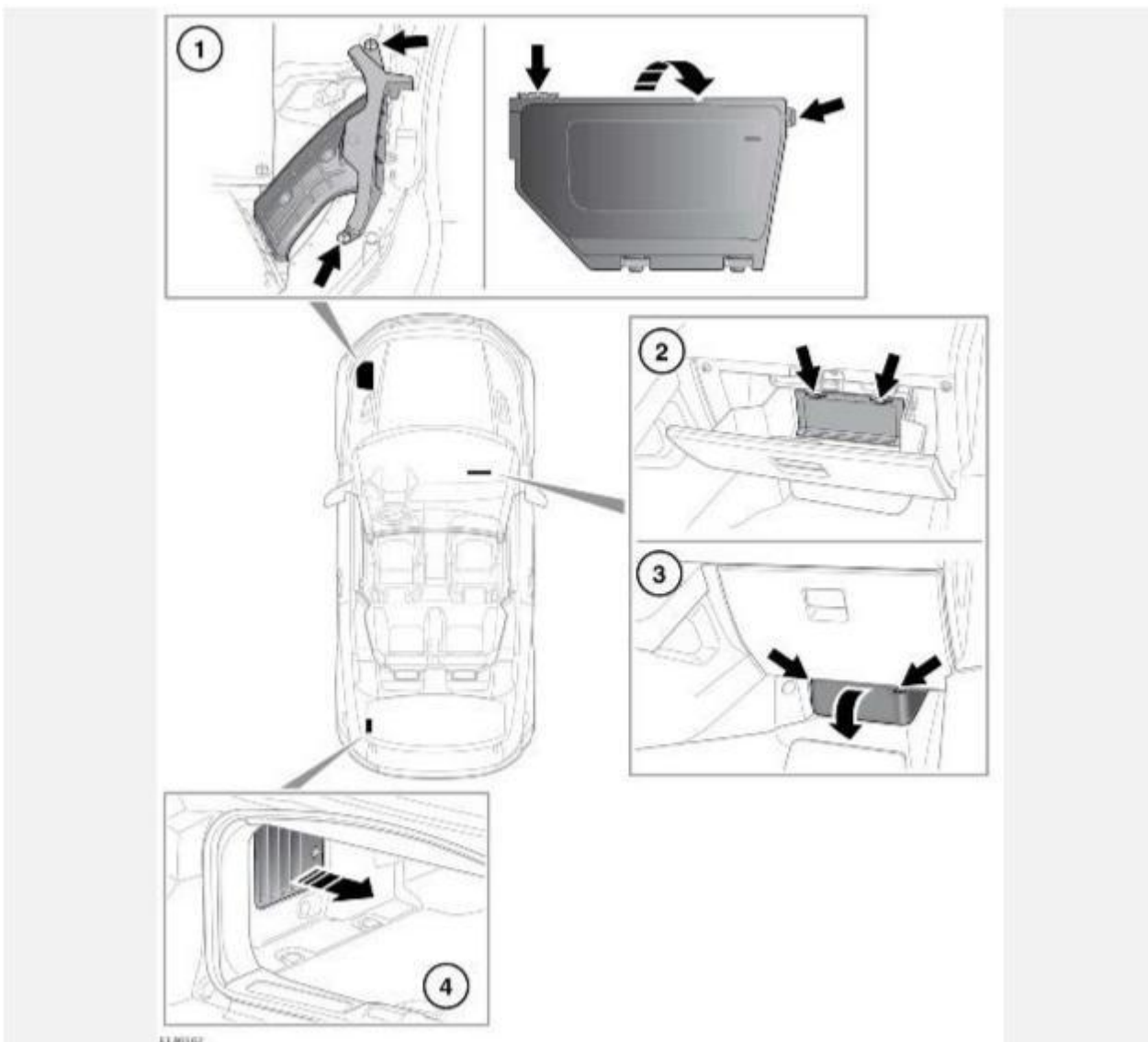


КАБРИОЛЕТ – РАСПОЛОЖЕНИЕ БЛОКОВ ПРЕДОХРАНИТЕЛЕЙ



ОСТОРОЖНО!

Не допускайте попадания влаги в блок предохранителей при снятой крышке и ставьте крышку на место при первой возможности.

Доступ к предохранителям можно получить следующим образом:

1. Блок предохранителей в моторном отсеке:

Чтобы получить доступ к блоку предохранителей, снимите два пластиковых фиксатора (см. рис.) и потяните трубку вверх, чтобы отсоединить ее от воздушной камеры.

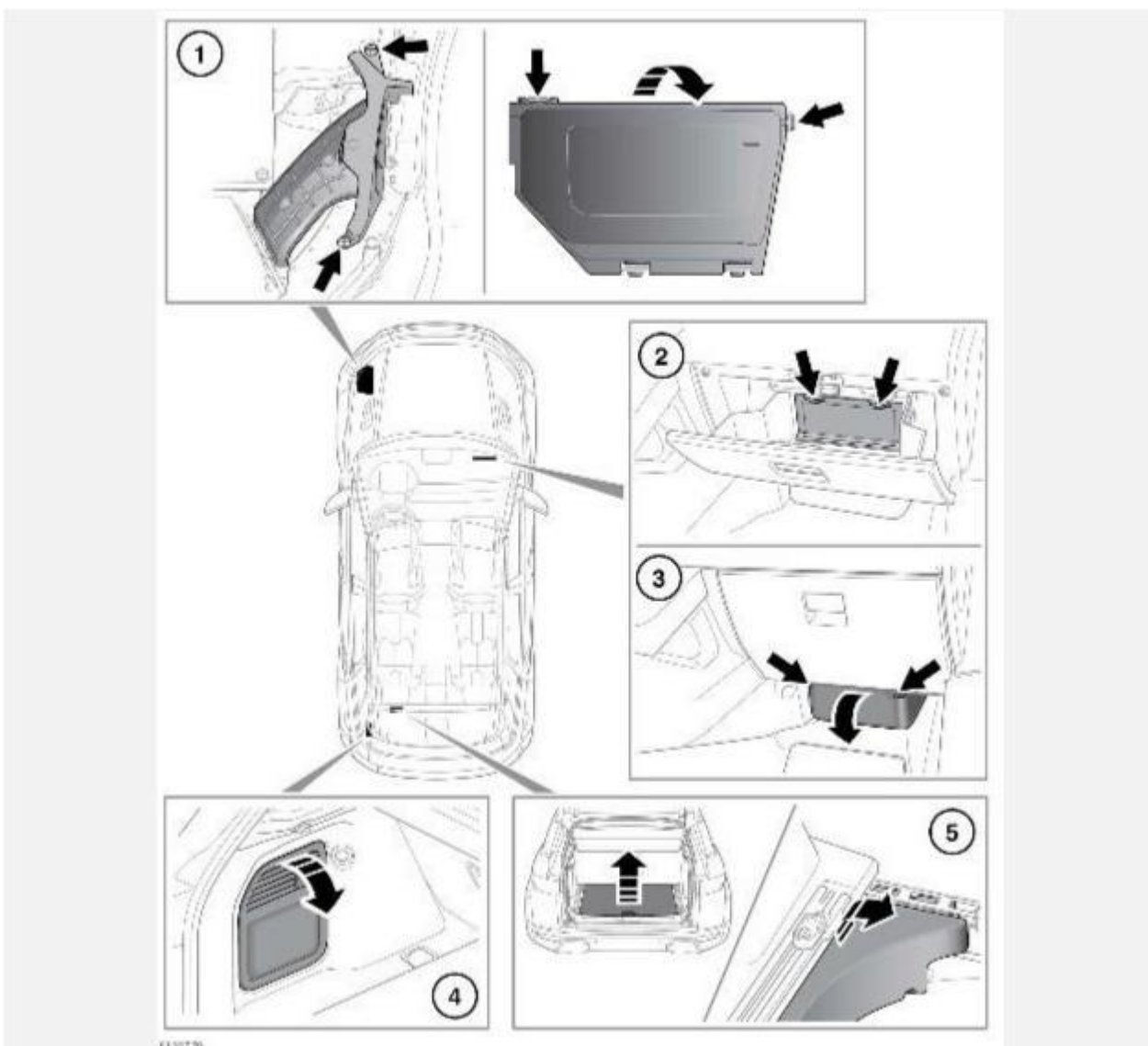
Отсоедините выступы (указаны стрелкой), чтобы освободить крышку блока предохранителей.

Номера и расположение предохранителей в моторном отсеке показаны на внутренней стороне крышки блока предохранителей.

2. Блок предохранителей в салоне (верхний): откройте перчаточный ящик и снимите панель с внутренней облицовки ящика. На панели наклеено изображение защищаемых цепей и расположение предохранителей.

3. Блок предохранителей в салоне (нижний): снимите нижнюю крышку.
4. Блоки предохранителей в багажном отделении (верхний и нижний): снимите панель в облицовке левой стороны багажного отделения. На панели наклеено изображение защищаемых цепей и расположение предохранителей.

РАСПОЛОЖЕНИЕ БЛОКОВ ПРЕДОХРАНИТЕЛЕЙ



ОСТОРОЖНО!

Не допускайте попадания влаги в блок предохранителей при снятой крышке и ставьте крышку на место при первой возможности.

Доступ к предохранителям можно получить следующим образом:

1. Блок предохранителей в моторном отсеке:
Чтобы получить доступ к блоку предохранителей, снимите два пластиковых фиксатора (см. рис.) и потяните трубку вверх, чтобы отсоединить ее от воздушной камеры.

Отсоедините выступы (указаны стрелкой), чтобы освободить крышку блока предохранителей.

Номера и расположение предохранителей в моторном отсеке показаны на внутренней стороне крышки блока предохранителей.

2. Блок предохранителей в салоне (верхний): откройте перчаточный ящик и снимите панель с внутренней облицовки ящика. На панели наклеено изображение защищаемых цепей и расположение предохранителей.
3. Блок предохранителей в салоне (нижний): снимите нижнюю крышку.
4. Блоки предохранителей в багажном отделении (верхний и нижний): снимите панель в облицовке левой стороны багажного отделения. На панели наклеено изображение защищаемых цепей и расположение предохранителей.
5. Блок предохранителей в багажном отделении (под полом, если имеется): поднимите пол багажного отделения и снимите крышку отсека для запасного колеса/комплекта инструментов (см. рисунок). Номера предохранителей показаны на блоке.

ЗАМЕНА ПРЕДОХРАНИТЕЛЯ

ОСТОРОЖНО!

Перед заменой предохранителя всегда выключайте зажигание и соответствующую электрическую цепь.

ОСТОРОЖНО!

При замене устанавливайте одобренные предохранители того же номинала и типа или предохранители с соответствующими характеристиками. Использование неподходящего предохранителя может привести к повреждению системы электрооборудования автомобиля, что, в свою очередь, может вызвать пожар.

ОСТОРОЖНО!

Если после замены новый предохранитель перегорает, следует проверить систему у дилера / в авторизованной мастерской.

ПРИМЕЧАНИЯ

Замена реле должна выполняться только квалифицированными специалистами.

Пинцет для извлечения предохранителей находится в блоке предохранителей в салоне. Возьмитесь пинцетом за верхнюю часть предохранителя и выньте его. Обрыв нити в корпусе предохранителя указывает на то, что предохранитель перегорел и нуждается в замене.

В блоке предохранителей в салоне имеется несколько запасных предохранителей.

Подробную информацию см. на наклейке в блоке предохранителей.

БЛОК ПРЕДОХРАНИТЕЛЕЙ В МОТОРНОМ ОТСЕКЕ

Номер предохранителя	Номинал (А)	Цвет предохранителя	Защищаемые цепи
1	5	Желто-коричневый	Стартер (дизельный двигатель объемом 2,2 л).
	30	Зеленый	Система управления двигателем (бензиновый двигатель объемом 2,0 л).
2	5	Желто-коричневый	Управление электропитанием.
3*	80	-	Гидроусилитель рулевого управления.
4*	60	-	Свечи предпускового подогрева (дизельный двигатель).
5*	100	-	Вентиляторы охлаждения двигателя.
6	15	Синий	Система управления двигателем (бензиновый двигатель объемом 2,0 л, дизельный двигатель объемом 2,2 л).
	10	Красный	Система управления двигателем (дизельный двигатель объемом 2,0 л).
7	-	-	-
8	20	Желтый	Система управления двигателем (бензиновый двигатель объемом 2,0 л, дизельный двигатель объемом 2,2 л).
	15	Синий	Система управления двигателем (дизельный двигатель объемом 2,0 л).
9	10	Красный	Система управления двигателем (дизельный двигатель объемом 2,0 л, дизельный двигатель объемом 2,2 л), реагент-восстановитель (DEF)

Номер предохранителя	Номинал (А)	Цвет предохранителя	Защищаемые цепи
			(дизельный двигатель объемом 2,0 л).
10	-	-	-
11	10	Красный	Система управления двигателем.
12	15	Синий	Система управления двигателем (бензиновый двигатель объемом 2,0 л, дизельный двигатель объемом 2,2 л).
	10	Красный	Система управления двигателем (дизельный двигатель объемом 2,0 л).
13	-	-	-
14	15	Синий	Система управления двигателем (бензиновый двигатель объемом 2,0 л, дизельный двигатель объемом 2,2 л).
	10	Красный	Система управления двигателем (дизельный двигатель объемом 2,0 л).
15*	40	Зеленый	Стартер.
16*	100	-	Обогреватель.
17*	60	-	Блок предохранителей в салоне.
18*	60	-	Блок предохранителей в салоне.
19*	60	-	Блок предохранителей в багажном отделении.
20*	60	-	Блок предохранителей в багажном отделении.

Номер предохранителя	Номинал (А)	Цвет предохранителя	Защищаемые цепи
21*	60	-	Управление электропитанием.
22*	30	Зеленый	Стеклоочистители ветрового стекла.
23*	40	Оранжевый	Блок предохранителей в салоне.
24	30	Зеленый	Стартер (дизельный двигатель).
25	40	Оранжевый	Антиблокировочная система тормозов (ABS).
26*	40	Оранжевый	ABS.
27*	40	Оранжевый	Блок предохранителей в салоне.
28*	40	Оранжевый	Вентилятор обогревателя.
29*	30	Зеленый	Электрический тормоз прицепа (Австралия).
30	15	Синий	Омыватели фар.
31	15	Синий	Звуковой сигнал.
32	10	Красный	Система кондиционирования воздуха (A/C).
33	5	Желто-коричневый	Звуковой сигнал. Обогрев ветрового стекла. Топливная система.
34*	40	Оранжевый	Обогрев ветрового стекла – левая сторона.
35*	40	Оранжевый	Обогрев ветрового стекла – правая сторона.
36	5	Желто-коричневый	Система управления двигателем. A/C.

Номер предохранителя	Номинал (А)	Цвет предохранителя	Защищаемые цепи
37	20	Желтый	Топливная система.
38	20	Желтый	Фара - левая.
39	20	Желтый	Фара - правая.
40	5	Желто-коричневый	Адаптивная система переднего освещения (AFS) — правая фара.
41	5	Желто-коричневый	Адаптивная система переднего освещения (AFS) - левая фара.
42	5	Желто-коричневый	Фары. Коррекция положения фар. Камера заднего вида.
43	-	-	-
44	10	Красный	Подогрев рулевого колеса.
45	5	Желто-коричневый	Рулевое колесо.

*Рекомендуется проводить обслуживание этих предохранителей только у дилера/в авторизованной мастерской.

БЛОК ПРЕДОХРАНИТЕЛЕЙ В САЛОНЕ

Номер предохранителя	Номинал (А)	Цвет предохранителя	Защищаемые цепи
1	5	Желто-коричневый	Приемник электронного ключа. Датчик охранной системы. Система контроля давления в шинах (TPMS).
2	-	-	-
3	10	Красный	Передние противотуманные фары.

Номер предохранителя	Номинал (А)	Цвет предохранителя	Защищаемые цепи
4	-	-	-
5	5	Желто-коричневый	Антиблокировочная система тормозов (ABS).
6	5	Желто-коричневый	Система адаптивного управления подвеской Adaptive Dynamics. Блок управления электронным дифференциалом.
7	-	-	-
8	25	Прозрачный	Модуль двери переднего пассажира.
9	5	Желто-коричневый	Электрический стояночный тормоз (EPB).
10	5	Желто-коричневый	Жиклеры омывателя с обогревом.
11	10	Красный	Фонари заднего хода прицепа.
12	5	Желто-коричневый	Фонари заднего хода.
13	-	-	-
14	5	Желто-коричневый	Реле педали тормоза.
15	30	Зеленый	Обогрев заднего стекла.
16	5	Желто-коричневый	Гидроусилитель рулевого управления.
17	5	Желто-коричневый	Доступ без ключа.
18	-	-	-

Номер предохранителя	Номинал (А)	Цвет предохранителя	Защищаемые цепи
19	5	Желто-коричневый	Управление двигателем.
20	5	Желто-коричневый	Адаптивный круиз-контроль (ACC).
21	5	Желто-коричневый	Обогреватель РТС. Переключатели центральной консоли. Блок переключателей на панели приборов.
22	5	Желто-коричневый	Автоматическая коробка передач.
23	-	-	-
24	5	Желто-коричневый	Задний правый противотуманный фонарь.
25	5	Желто-коричневый	Задний левый противотуманный фонарь.
26	-	-	-
27	-	-	-
28	-	-	-
29	-	-	-
30	-	-	-
31	5	Желто-коричневый	Датчик дождя. Переключатель вспомогательных световых приборов. Управление электропитанием. Датчик влажности.
32	25	Прозрачный	Блок двери водителя.

Номер предохранителя	Номинал (А)	Цвет предохранителя	Защищаемые цепи
33	-	-	-
34	10	Красный	Лючок топливозаливной горловины.
35	-	-	-
36	5	Желто-коричневый	Сирена с автономным питанием.
37	20	Желтый	Доступ без ключа.
38	15	Синий	Омыватель ветрового стекла.
39	25	Прозрачный	Блок левой задней двери.
40	5	Желто-коричневый	Переключатель стеклоподъемника двери водителя.
41	-	-	-
42	30	Зеленый	Сиденье водителя.
43	15	Синий	Омыватель заднего стекла.
44	25	Прозрачный	Блок правой задней двери.
45	30	Зеленый	Сиденье переднего пассажира.
46	-	-	-
47	20	Желтый	Солнцезащитная шторка.
48	15	Синий	Питание разъема прицепа.
49	-	-	-

Номер предохранителя	Номинал (А)	Цвет предохранителя	Защищаемые цепи
50	-	-	-
51	5	Желто-коричневый	Переключатели на рулевом колесе.
52	20	Желтый	Прикуриватель.
53	20	Желтый	Розетка для дополнительного оборудования в вещевом ящике.
54	-	-	-
55	20	Желтый	Розетка для дополнительного оборудования в задней консоли.
56	10	Красный	Система пассивной безопасности (SRS).
57	10	Красный	Плафоны внутреннего освещения.
58	-	-	-
59	-	-	-
60	5	Желто-коричневый	Датчик присутствия пассажира, индикатор отключения подушки безопасности пассажира.
61	5	Желто-коричневый	Запуск двигателя.
62	-	-	-
63	20	Желтый	Разъем для дополнительного оборудования в багажном отделении.
64	-	-	-

Номер предохранителя	Номинал (А)	Цвет предохранителя	Защищаемые цепи
65	-	-	-
66	5	Желто-коричневый	Диагностика.
67	15	Синий	Прицеп.
68	-	-	-
69	15	Синий	Автоматическая коробка передач.

КАБРИОЛЕТ – БЛОК ПРЕДОХРАНИТЕЛЕЙ В БАГАЖНОМ ОТДЕЛЕНИИ

ВЕРХНИЙ БЛОК ПРЕДОХРАНИТЕЛЕЙ:

Номер предохранителя	Номинал (А)	Цвет предохранителя	Защищаемые цепи
F1	5	Желто-коричневый	Система динамической стабилизации (DSC).
F2	30	Зеленый	DSC.
F3	-	-	-
F4	15	Синий	Складной верх - защелка.
F5	-	-	-
F6	15	Синий	Складной верх - передняя защелка.
F7	10	Красный	Телематика.

Номер предохранителя	Номинал (А)	Цвет предохранителя	Защищаемые цепи
F8	-	-	-
F9	30	Зеленый	Системы полного привода (4WD).
F10	-	-	-
F11	25	Белый	Сиденье водителя с подогревом/климат-контролем.
F12	5	Желто-коричневый	Определение глубины брода.
F13	25	Белый	Сиденье переднего пассажира с подогревом / с системой климат-контроля.
F14	-	-	-
F15	25	Белый	Топливная система.
F16	10	Красный	Система контроля "мертвых зон" (BSM). Автоматическое переключение дальнего света (АНВ). Камера заднего вида
F17	2	Серый	Терминал оплаты дорожных пошлин.
F18	5	Желто-коричневый	Внутреннее зеркало. Система АНВ. Камера заднего вида.
F19	-	-	-
F20	15	Синий	Сиденья с электроприводом.
F21	-	-	-

Номер предохранителя	Номинал (А)	Цвет предохранителя	Защищаемые цепи
F22	-	-	-
F23	5	Желто-коричневый	Адаптивный круиз-контроль (ACC).
F24	-	-	-
F25	-	-	-
F26	10	Красный	Межсетевой блок.
F27	10	Красный	Панель приборов.
F28	10	Красный	Head-Up Display (HUD) (Проекционный дисплей).
F29	-	-	-
F30	5	Желто-коричневый	Складной верх - опускание боковых стекол.

Номер предохранителя	Номинал (А)	Цвет предохранителя	Защищаемые цепи
F1	15	Синий	Сенсорный экран. Передняя интегрированная панель управления.
F2	10	Красный	Усилитель аудиосистемы.
F3	10	Красный	Мультимедийные системы.
F4	10	Красный	Navigation (Навигационная система). "DAB Radio" (Радио

Номер предохранителя	Номинал (А)	Цвет предохранителя	Защищаемые цепи
			DAВ). Панель входов и выходов аудио- и видеосистемы.
F5	15	Синий	Головное устройство аудиосистемы.
F6	15	Синий	Панель входов и выходов аудио- и видеосистемы.
F7	-	-	-
F8	-	-	-
F9	-	-	-
F10	-	-	-
F11	-	-	-
F12	-	-	-
F13	-	-	-
F14	-	-	-
F15	15	Синий	Обогрев и вентиляция.
F16	20	Желтый	Дополнительный подогреватель, работающий на топливе.

БЛОК ПРЕДОХРАНИТЕЛЕЙ В БАГАЖНОМ ОТДЕЛЕНИИ

ВЕРХНИЙ БЛОК ПРЕДОХРАНИТЕЛЕЙ:

Номер предохранителя	Номинал (А)	Цвет предохранителя	Защищаемые цепи
FA1	30	Зеленый	Системы полного привода (4WD).
FA2	15	Синий	Задний стеклоочиститель.
FA3	5	Желто-коричневый	Системы 4WD.
FA4	10	Красный	Телематика.
FA5	20	Желтый	Сиденье водителя с подогревом/климат-контролем.
FA6	20	Желтый	Сиденье переднего пассажира с подогревом / с системой климат-контроля.
FA7	5	Желто-коричневый	Определение глубины брода.
FA8	5	Желто-коричневый	Зеркало заднего вида. Автоматическое переключение дальнего света (АНВ).
FA9	20	Желтый	Заднее левое сиденье с подогревом.
FA10	20	Желтый	Заднее правое сиденье с подогревом.
FA11	40	Оранжевый	Реагент-восстановитель (DEF).
FA12	-	-	-

Номер предохранителя	Номинал (А)	Цвет предохранителя	Защищаемые цепи
FB1	-	-	-
FB2	5	Желто-коричневый	Адаптивный круиз-контроль (ACC).
FB3	10	Красный	Панель приборов.
FB4	5	Желто-коричневый	Межсетевой блок.
FB5	30	Зеленый	Адаптивная подвеска.
FB6	25	Белый	Дверь багажного отделения с электроприводом.
FB7	5	Желто-коричневый	Вспомогательный отопитель.
FB8	15	Синий	Переключатели сидений водителя/пассажира.
FB9	10	Красный	Head-Up Display (HUD) (Проекционный дисплей).
FB10	10	Красный	Система контроля "мертвых зон" (BSM).
FB11	40	Оранжевый	Усилитель аудиосистемы.
FB12	20	Желтый	Усилитель аудиосистемы.

Номер предохранителя	Номинал (А)	Цвет предохранителя	Защищаемые цепи
1	15	Синий	Сенсорный экран. Передняя интегрированная панель управления.
2	10	Красный	Усилитель аудиосистемы.
3	10	Красный	Дверь багажного отделения, управляемая жестами.
4	10	Красный	Navigation (Навигационная система). Телефон.
5	15	Синий	Головное устройство аудиосистемы.
6	15	Синий	Панель входов и выходов аудио- и видеосистемы.
7	-	-	-
8	-	-	-
9	-	-	-
10	-	-	-
11	-	-	-
12	-	-	-
13	-	-	-
14	-	-	-
15	15	Синий	Передняя и задняя интегрированные панели

Номер предохранителя	Номинал (А)	Цвет предохранителя	Защищаемые цепи
			управления – обогрев и вентиляция.
16	20	Желтый	Дополнительный подогреватель, работающий на топливе.