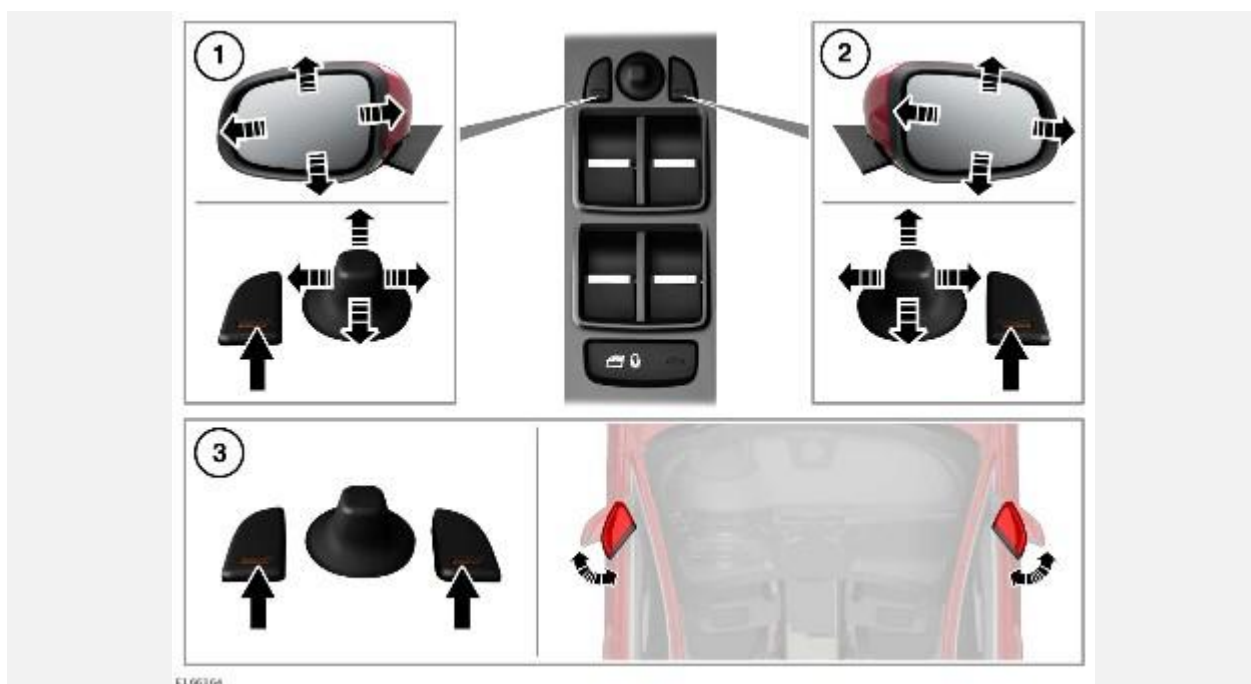


НАРУЖНЫЕ ЗЕРКАЛА



ПРИМЕЧАНИЯ

Конструкция зеркал предусматривает определенный уровень защиты от удара. Если наружное зеркало случайно смещено из своего исходного положения или складывается внутрь вручную, корпус зеркала будет отсоединен от механизма складывания. Чтобы заново задействовать механизм, необходимо сложить, а затем разложить зеркало при помощи кнопки.

ПРИМЕЧАНИЯ

Термопрерыватель временно выключает электропривод зеркал, если кнопки нажимаются слишком часто.

ПРИМЕЧАНИЯ

Обогрев наружных зеркал работает в автоматическом режиме в зависимости от наружной температуры и работы обогрева заднего стекла.

ПРИМЕЧАНИЯ

Если наружные зеркала складываются при помощи кнопок, то при отпирании автомобиля они не раскладываются. Если скорость автомобиля превышает 40 км/ч (25 миль/ч), зеркало раскладывается.

1. Регулировка зеркала на левой двери.
2. Регулировка зеркала на правой двери.
3. Складывание или раскладывание с помощью электропривода: нажмите обе кнопки одновременно.

ПРИМЕЧАНИЯ

Функция складывания с электроприводом является специальной функцией автомобиля. Электропривод складывания работает только при движении автомобиля со скоростью менее 113 км/ч (70 миль/ч).

Нажмите соответствующую кнопку для выбора соответствующего наружного зеркала, которое необходимо отрегулировать. Светодиодный индикатор кнопки загорится, подтверждая

активацию соответствующей стороны. Затем с помощью джойстика отрегулируйте положение зеркала.

У дилера / в авторизованной мастерской можно настроить наружные зеркала так, чтобы они автоматически складывались при запираии автомобиля и раскладывались при его отпирании.

Зеркала можно регулировать не более 5 минут после выключения зажигания (при условии, что дверь водителя не открывалась).

РЕЖИМ "GARAGE" (ГАРАЖ):

Если зеркала были сложены до запираии автомобиля, то при отпирании автомобиля они не раскладываются. Режим "Garage" (Гараж) предотвращает повреждение зеркал при раскладывании. Например, в узком гаражном пространстве.

НАКЛОН ЗЕРКАЛ ПРИ ДВИЖЕНИИ ЗАДНИМ ХОДОМ

Наклон зеркал можно включить или выключить в меню **Vehicle settings** (Настройки автомобиля). См. [МЕНЮ ЩИТКА ПРИБОРОВ](#).

При включении передачи заднего хода (**R**) происходит автоматическое изменение положения наружных зеркал для улучшения обзора при движении задним ходом.

Угол наклона наружных зеркал является предустановленным значением. При выборе положения **R** можно отрегулировать наклон наружных зеркал и сохранить их новое положение.

ПРИМЕЧАНИЯ

Новый угол наклона наружного зеркала можно сохранить только при выборе положения **R**.

Когда выбрано положение **R**, нажмите кнопку сохранения настроек (**M**). Выберите любую кнопку сохранения настроек **1**, **2** или **3**, чтобы сохранить наклон зеркал при движении задним ходом в качестве соответствующей настройки памяти. См. [ЗАПОМИНАНИЕ ПОЛОЖЕНИЯ СИДЕНЬЯ ВОДИТЕЛЯ](#).

С помощью кнопки сохранения настроек можно сохранить три настройки наклона зеркал при заднем ходе. Используйте функцию вызова положения из памяти, чтобы активировать сохраненные настройки.

При выключении передачи заднего хода **R** наружные зеркала возвращаются в исходное положение.

ПРИМЕЧАНИЯ

Если скорость автомобиля превышает 12 км/ч (7 миль/ч) при выбранной передаче заднего хода **R**, наружные зеркала возвращаются в нормальное рабочее положение для улучшения обзора.