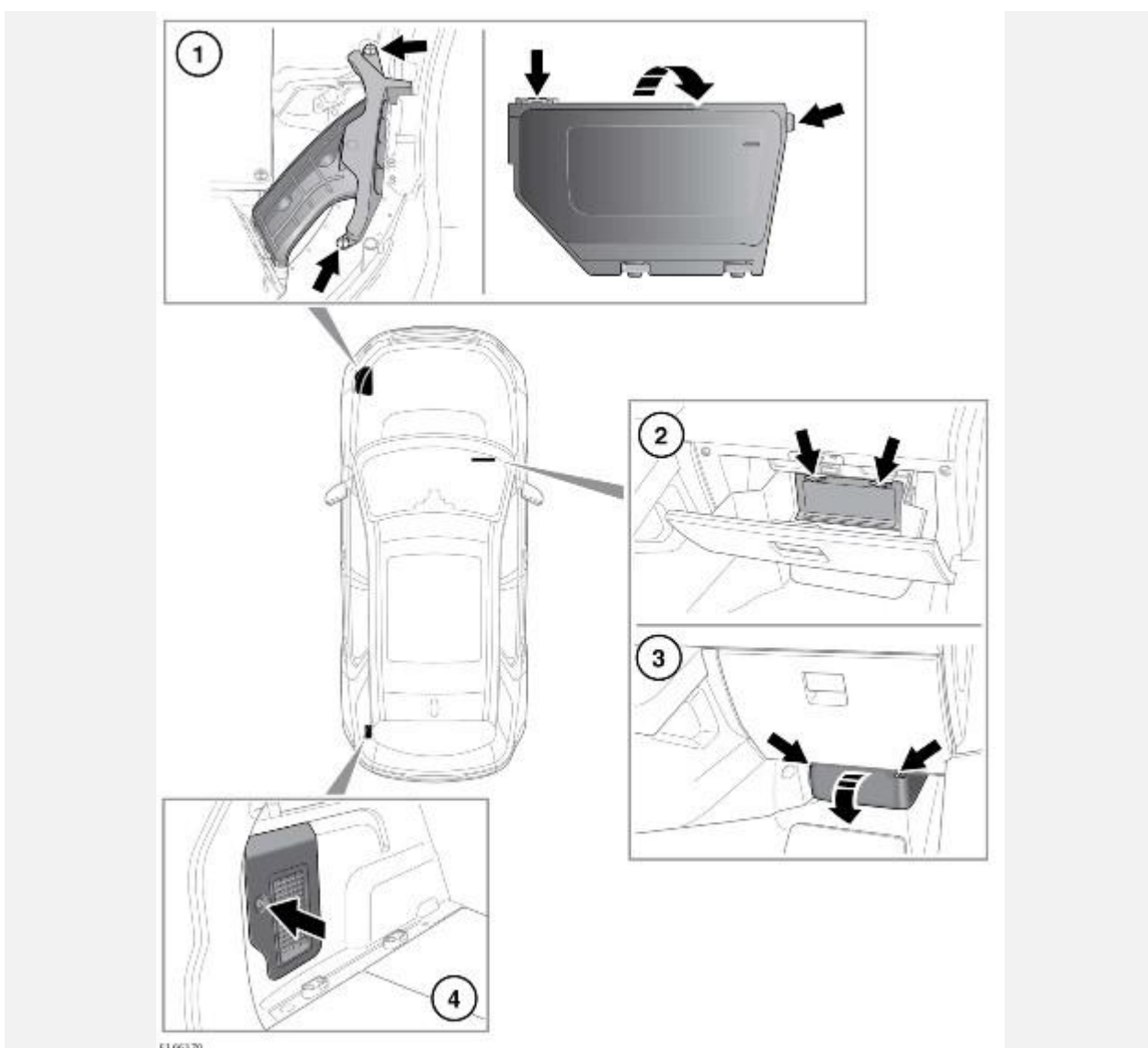


РАСПОЛОЖЕНИЕ БЛОКОВ ПРЕДОХРАНИТЕЛЕЙ



ОСТОРОЖНО!

Если крышка блока предохранителей снята, обеспечьте защиту блока от влаги. При первой возможности снова установите крышку.

Доступ к предохранителям можно получить следующим образом:

1. Блок предохранителей моторного отсека: снимите 2 пластиковых крепления, фиксирующих трубу воздуховода. Потяните трубу воздуховода вверх, чтобы отсоединить ее от воздуховода. Отожмите фиксаторы крышки блока предохранителей. Номера предохранителей и их расположение показаны на блоке предохранителей.
2. Блок предохранителей в салоне (верхний): откройте перчаточный ящик. Снимите панель обшивки перчаточного ящика. На ярлыке в задней части панели указаны предохраняемые электрические цепи и местоположение предохранителей.
3. Блок предохранителей в салоне (нижний): снимите нижнюю крышку.
4. Блок предохранителей в багажном отделении: поверните защелку и снимите панель в левой части багажного отделения. На ярлыке в задней части панели указаны предохраняемые электрические цепи и местоположение предохранителей.

ЗАМЕНА ПРЕДОХРАНИТЕЛЯ

ОСТОРОЖНО!

Перед заменой предохранителя всегда выключайте зажигание и соответствующую электрическую цепь.

ОСТОРОЖНО!

При замене устанавливайте одобренные предохранители того же номинала и типа или предохранители с соответствующими характеристиками. Использование неподходящего предохранителя может привести к повреждению системы электрооборудования автомобиля, что, в свою очередь, может вызвать пожар.

ОСТОРОЖНО!

Если после замены новый предохранитель перегорает, следует проверить систему у дилера / в авторизованной мастерской.

ПРИМЕЧАНИЯ

Замена реле должна выполняться только квалифицированными специалистами.

Пинцет для извлечения предохранителей находится в блоке предохранителей в салоне. Возьмитесь пинцетом за верхнюю часть предохранителя и выньте его. Обрыв нити в корпусе предохранителя указывает на то, что предохранитель перегорел и нуждается в замене.

В блоке предохранителей в салоне имеется несколько запасных предохранителей. Подробную информацию см. на наклейке в блоке предохранителей.

БЛОК ПРЕДОХРАНИТЕЛЕЙ В МОТОРНОМ ОТСЕКЕ

Номер предохранителя	Номинал (А)	Цвет предохранителя	Защищаемые цепи
1	5	Желто-коричневый	Стартер (бензиновый двигатель объемом 2,0 л).
	30	Зеленый	Система управления двигателем (дизельный двигатель объемом 2,0 л).
2	5	Желто-коричневый	Управление электропитанием (дизельный двигатель).
3*	80	-	Гидроусилитель рулевого управления.
4*	60	-	Свечи предпускового подогрева (дизельный двигатель).

Номер предохранителя	Номинал (А)	Цвет предохранителя	Защищаемые цепи
5*	100	-	Охлаждение двигателя.
6	15	Синий	Система управления двигателем (бензиновый двигатель объемом 2,0 л, дизельный двигатель объемом 2,2 л).
	10	Красный	Система управления двигателем (дизельный двигатель объемом 2,0 л).
7	-	-	-
8	20	Желтый	Система управления двигателем (бензиновый двигатель объемом 2,0 л, дизельный двигатель объемом 2,2 л).
	15	Синий	Система управления двигателем (дизельный двигатель объемом 2,0 л).
9	10	Красный	Система управления двигателем (дизельный двигатель объемом 2,2 л). Реагент-восстановитель (DEF) (дизельный двигатель объемом 2,0 л).
10	-	-	-
11	10	Красный	Система управления двигателем.
12	15	Синий	Система управления двигателем (бензиновый двигатель объемом 2,0 л, дизельный двигатель объемом 2,2 л).
	10	Красный	Система управления двигателем (дизельный двигатель объемом 2,0 л).
13	-	-	-
14	15	Синий	Система управления двигателем (бензиновый двигатель объемом 2,0 л, дизельный двигатель объемом 2,2 л).

Номер предохранителя	Номинал (А)	Цвет предохранителя	Защищаемые цепи
	10	Красный	Система управления двигателем (дизельный двигатель объемом 2,0 л).
15*	40	Оранжевый	Стартер.
16*	100	-	Вспомогательный отопитель.
17*	60	-	Блок предохранителей в салоне.
18*	60	-	Блок предохранителей в салоне.
19*	60	-	Блок предохранителей в багажном отделении.
20*	60	-	Блок предохранителей в багажном отделении.
21*	60	-	Управление электропитанием.
22*	30	Зеленый	Стеклоочистители ветрового стекла.
23*	40	Оранжевый	Блок предохранителей в салоне.
24*	30	Зеленый	Стартер (дизельный двигатель).
25*	40	Оранжевый	Антиблокировочная система тормозов (ABS).
26*	40	Оранжевый	ABS.
27*	40	Оранжевый	Блок предохранителей в салоне.
28*	40	Оранжевый	Электродвигатель вентилятора обогревателя.
29*	30	Зеленый	Электрический тормоз прицепа (Австралия).

Номер предохранителя	Номинал (А)	Цвет предохранителя	Защищаемые цепи
30	15	Синий	Омыватели фар.
31	15	Синий	Звуковой сигнал.
32	10	Красный	Кондиционирование воздуха.
33	5	Желто-коричневый	Звуковой сигнал. Обогрев ветрового стекла. Топливный насос.
34*	40	Оранжевый	Обогрев ветрового стекла – левая сторона.
35*	40	Оранжевый	Обогрев ветрового стекла – правая сторона.
36	5	Желто-коричневый	Система управления двигателем. Кондиционирование воздуха.
37	20	Желтый	Топливная система.
38	-	-	-
39	-	-	-
40	5	Желто-коричневый	Адаптивная система переднего освещения (AFS) – правая фара.
41	5	Желто-коричневый	Адаптивная система переднего освещения (AFS) - левая фара.
42	5	Желто-коричневый	Фары. Динамическая коррекция положения фар.
43	-	-	-
44	10	Красный	Подогрев рулевого колеса.
45	5	Желто-	Рулевое колесо.

Номер предохранителя	Номинал (А)	Цвет предохранителя	Защищаемые цепи
		коричневый	

*Рекомендуется проводить обслуживание этих предохранителей только у дилера/в авторизованной мастерской.

БЛОК ПРЕДОХРАНИТЕЛЕЙ В САЛОНЕ

Номер предохранителя	Номинал (А)	Цвет предохранителя	Защищаемые цепи
1	5	Желто-коричневый	Приемник электронного ключа. Датчик охранной системы. Система контроля давления в шинах (TPMS).
2	-	-	-
3	10	Красный	Передние противотуманные фары.
4	-	-	-
5	5	Желто-коричневый	Антиблокировочная система тормозов (ABS).
6	5	Желто-коричневый	Система адаптивного управления подвеской Adaptive Dynamics. Электронный дифференциал.
7	-	-	-
8	25	Прозрачный	Модуль двери пассажира.
9	-	-	-
10	5	Желто-коричневый	Жиклеры омывателя с обогревом.
11	10	Красный	Фонари заднего хода прицепа.

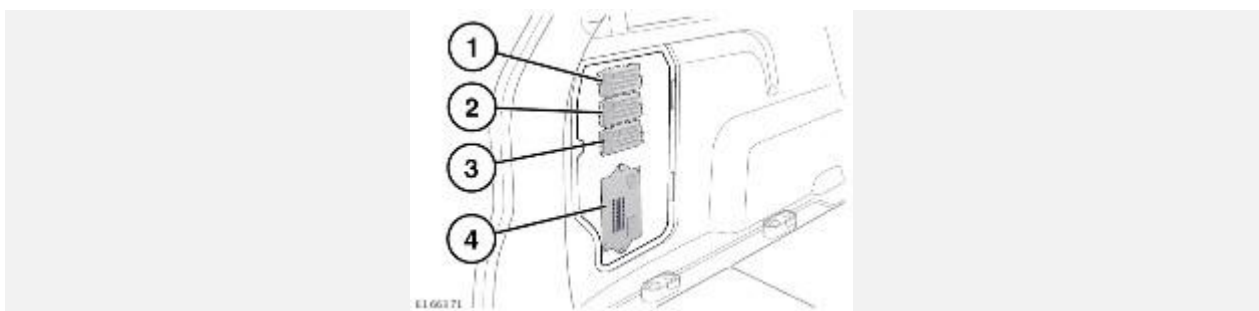
Номер предохранителя	Номинал (А)	Цвет предохранителя	Защищаемые цепи
12	5	Желто-коричневый	Фонари заднего хода.
13	-	-	-
14	5	Желто-коричневый	Реле педали тормоза.
15	30	Зеленый	Обогрев заднего стекла.
16	5	Желто-коричневый	Гидроусилитель рулевого управления.
17	5	Желто-коричневый	Доступ без ключа.
18	-	-	-
19	5	Желто-коричневый	Управление двигателем.
20	5	Желто-коричневый	Адаптивный круиз-контроль (ACC).
21	5	Желто-коричневый	Переключатели центральной консоли. Крайний блок переключателей на панели управления.
22	5	Желто-коричневый	Автоматическая коробка передач.
23	-	-	-
24	-	-	-
25	-	-	-
26	-	-	-

Номер предохранителя	Номинал (А)	Цвет предохранителя	Защищаемые цепи
27	-	-	-
28	-	-	-
29	-	-	-
30	-	-	-
31	5	Желто-коричневый	Датчик дождя. Переключатель вспомогательных световых приборов. Управление электропитанием. Датчик влажности.
32	25	Прозрачный	Блок двери водителя.
33	-	-	-
34	10	Красный	Лючок топливозаливной горловины.
35	-	-	-
36	5	Желто-коричневый	Сирена с автономным питанием.
37	20	Желтый	Доступ без ключа.
38	15	Синий	Омыватель ветрового стекла.
39	25	Прозрачный	Блок левой задней двери.
40	5	Желто-коричневый	Переключатель стеклоподъемника двери водителя.
41	5	Желто-коричневый	Межсетевой блок.
42	30	Зеленый	Сиденье водителя.

Номер предохранителя	Номинал (А)	Цвет предохранителя	Защищаемые цепи
43	15	Синий	Омыватель заднего стекла.
44	25	Прозрачный	Блок правой задней двери.
45	30	Зеленый	Сиденье переднего пассажира.
46	-	-	-
47	20	Желтый	Солнцезащитная шторка.
48	15	Синий	Питание разъема прицепа.
49	-	-	-
50	-	-	-
51	5	Желто-коричневый	Переключатели на рулевом колесе.
52	20	Желтый	Прикуриватель.
53	20	Желтый	Розетка для дополнительного оборудования в вещевом ящике.
54	-	-	-
55	20	Желтый	Розетка для дополнительного оборудования в задней консоли.
56	10	Красный	Система пассивной безопасности (SRS).
57	10	Красный	Плафоны внутреннего освещения.
58	-	-	-
59	-	-	-

Номер предохранителя	Номинал (А)	Цвет предохранителя	Защищаемые цепи
60	5	Желто-коричневый	Датчик присутствия в салоне. Контрольная лампа подушки безопасности пассажира.
61	5	Желто-коричневый	Запуск двигателя.
62	-	-	-
63	20	Желтый	Разъем для дополнительного оборудования в багажном отделении.
64	-	-	-
65	-	-	-
66	5	Желто-коричневый	Диагностика.
67	15	Синий	Прицеп.
68	-	-	-
69	15	Синий	Автоматическая коробка передач.

БЛОК ПРЕДОХРАНИТЕЛЕЙ В БАГАЖНОМ ОТДЕЛЕНИИ



1. Блок предохранителей 1
2. Блок предохранителей 2

3. Блок предохранителей 3

4. Блок предохранителей 4

БЛОК ПРЕДОХРАНИТЕЛЕЙ 1:

Номер предохранителя	Номинал (А)	Цвет предохранителя	Защищаемые цепи
FA1	30	Зеленый	Системы полного привода.
FA2	15	Синий	Задний стеклоочиститель.
FA3	5	Желто-коричневый	Системы полного привода.
FA4	10	Красный	Телематика.
FA5	20	Желтый	Подогреваемое сиденье водителя.
FA6	20	Желтый	Заднее сиденье с подогревом - левое.
FA7	5	Желто-коричневый	Определение глубины брода.
FA8	-	-	-
FA9	-	-	-
FA10	20	Желтый	Обогрев и вентиляция задней части салона.
FA11	30	Зеленый	Складное тягово-сцепное устройство.
FA12	-	-	-

БЛОК ПРЕДОХРАНИТЕЛЕЙ 2:

Номер предохранителя	Номинал (А)	Цвет предохранителя	Защищаемые цепи
FB1	-	-	-

Номер предохранителя	Номинал (А)	Цвет предохранителя	Защищаемые цепи
FB2	-	-	-
FB3	10	Красный	Панель приборов.
FB4	5	Желто-коричневый	Межсетевой блок.
FB5	5	Желто-коричневый	Автоматическое переключение дальнего света фар.
FB6	5	Желто-коричневый	Камера.
FB7	5	Желто-коричневый	Система контроля "мертвых зон" (BSM).
FB8	10	Красный	Проекционный дисплей (HUD)
FB9	-	-	-
FB10	5	Желто-коричневый	Адаптивный круиз-контроль (ACC).
FB11	40	Оранжевый	Усилитель аудиосистемы.
FB12	20	Желтый	Усилитель аудиосистемы

БЛОК ПРЕДОХРАНИТЕЛЕЙ 3:

Номер предохранителя	Номинал (А)	Цвет предохранителя	Защищаемые цепи
FD1	20	Желтый	Сиденье переднего пассажира с подогревом.
FD2	20	Желтый	Сиденье заднего пассажира с подогревом - правое.
FD3	10	Красный	USB-порты в перчаточном ящике.

Номер предохранителя	Номинал (А)	Цвет предохранителя	Защищаемые цепи
			USB-порт в задней части салона.
FD4	-	-	-
FD5	30	Зеленый	Адаптивная подвеска.
FD6	25	Белый	Дверь багажного отделения с электроприводом.
FD7	5	Желто-коричневый	Вспомогательный отопитель.
FD8	5	Желто-коричневый	Вспомогательный насос охлаждающей жидкости.
FD9	5	Желто-коричневый	Реле комфортного режима.
FD10	-	-	-
FD11	40	Оранжевый	Реагент-восстановитель (DEF).
FD12	-	-	-

БЛОК ПРЕДОХРАНИТЕЛЕЙ 4:

Номер предохранителя	Номинал (А)	Цвет предохранителя	Защищаемые цепи
1	15	Синий	Сенсорный экран. Передняя интегрированная панель управления.
2	10	Красный	Усилитель аудиосистемы. Панель входов и выходов аудио- и видеосистемы.

Номер предохранителя	Номинал (А)	Цвет предохранителя	Защищаемые цепи
3	10	Красный	Дверь багажного отделения, управляемая жестами.
4	10	Красный	Navigation (Навигационная система). Телефон.
5	15	Синий	Головное устройство аудиосистемы.
6	15	Синий	Приводы заднего сиденья. Мультимедийная система в задней части салона.
7	-	-	-
8	-	-	-
9	-	-	-
10	-	-	-
11	-	-	-
12	-	-	-
13	-	-	-
14	-	-	-
15	15	Синий	Передняя и задняя интегрированные панели управления – обогрев и вентиляция.
16	20	Желтый	Дополнительный подогреватель, работающий на топливе.

