

ВАЖНАЯ ИНФОРМАЦИЯ

ВНИМАНИЕ!

Если загорелся красный сигнализатор тормозной системы, как можно быстрее остановите автомобиль, соблюдая меры предосторожности, и обратитесь за квалифицированной помощью. Несоблюдение данных указаний может привести к серьезным травмам или смерти.

ВНИМАНИЕ!

При включении янтарного сигнализатора тормозной системы ведите автомобиль с осторожностью, избегая резкого торможения, и обратитесь за квалифицированной помощью. Несоблюдение данных указаний может привести к серьезным травмам или смерти.

ВНИМАНИЕ!

Не держите ногу на педали тормоза во время движения автомобиля. Это может привести к повреждению тормозной системы и снижению эффективности торможения. В результате может произойти авария с тяжелыми травмами или смертельным исходом.

ВНИМАНИЕ!

Не допускайте движения автомобиля накатом с выключенным двигателем. Двигатель должен работать для обеспечения эффективной работы усилителя тормозов. Тормоза сохраняют работоспособность и при выключенном двигателе, но нажатие на педаль тормоза требует значительно большего усилия.

ВНИМАНИЕ!

Не размещайте под педалью тормоза коврики, не разрешенные компанией, а также любые предметы, которые могут помешать движению педали. Это может привести к ограничению хода педали и снижению эффективности торможения, в результате чего может произойти авария с тяжелыми травмами или смертельным исходом.

ВНИМАНИЕ!

Сильный дождь или водные препятствия могут негативно сказаться на эффективности торможения. В таких условиях для просушки тормозов рекомендуется прерывисто нажимать на педаль тормоза с небольшим усилием.

ВНИМАНИЕ!

Ни при каких обстоятельствах не выполняйте многократное, прерывистое нажатие на педаль тормоза. Это ухудшает работу тормозной системы и может стать причиной увеличения тормозного пути.

Необходимо внимательно ознакомиться и следовать важным инструкциям, содержащимся в перечне предупреждений. См. [ТОРМОЗНАЯ СИСТЕМА \(КРАСНЫЙ\)](#) и [ТОРМОЗНАЯ СИСТЕМА \(ЖЕЛТ.\)](#).

КРУТЫЕ СКЛОНЫ

Если автомобиль стоит неподвижно на крутом и скользком склоне, он может начать соскальзывать даже при включенных тормозах. При отсутствии вращения колес антиблокировочная система тормозов (ABS) не способна определить движение автомобиля. Во избежание данной ситуации кратковременно отпустите педаль тормоза, чтобы колеса начали вращаться. Нажмите педаль тормоза повторно, чтобы система ABS работала.

ПРИМЕЧАНИЯ

Селектор передач автомобиля необходимо перевести в положение нейтрали или подходящей передачи при спуске со склона, а стояночный тормоз не следует задействовать.

СИСТЕМА ПОМОЩИ ПРИ ЭКСТРЕННОМ ТОРМОЖЕНИИ (ЕВА)

При резком нажатии педали тормоза система помощи при экстренном торможении (ЕВА) автоматически увеличивает тормозное усилие до максимума. Таким образом, система ЕВА помогает как можно быстрее остановить автомобиль.

Система ЕВА прекращает работу, как только отпускается педаль тормоза.

Янтарный сигнализатор тормозной системы обозначает неисправность системы ЕВА, и на панели приборов отображается предупреждающее сообщение. В этом случае управляйте автомобилем с осторожностью, избегая резкого торможения. Обратитесь за помощью к квалифицированным специалистам. См. [ТОРМОЗНАЯ СИСТЕМА \(ЖЕЛТ.\)](#).

ПРИМЕЧАНИЯ

В случае резкого торможения фонари аварийной сигнализации автоматически включаются.

ELECTRONIC BRAKE-FORCE DISTRIBUTION (EBD)

Электронная система распределения тормозных усилий (EBD) управляет распределением тормозных усилий, действующих на передние и задние колеса. Таким образом, система EBD помогает поддерживать максимальную эффективность торможения и устойчивость.

В случае малой нагрузки автомобиля (например, в автомобиле находится только водитель и отсутствует багаж) система EBD снижает тормозное усилие, действующее на задние колеса. Если автомобиль сильно загружен (например, в автомобиле присутствуют пассажиры, и имеется багаж) система EBD увеличивает тормозное усилие, прилагаемое к задним колесам.

Красный сигнализатор тормозной системы обозначает неисправность системы EPB, а на панели приборов отображается предупреждающее сообщение. В этом случае осторожно остановите автомобиль в безопасном месте. Обратитесь за помощью к квалифицированным специалистам. См. [ТОРМОЗНАЯ СИСТЕМА \(КРАСНЫЙ\)](#).

АВТОНОМНОЕ ЭКСТРЕННОЕ ТОРМОЖЕНИЕ (АЕВ)

ВНИМАНИЕ!

Система автономного экстренного торможения (АЕВ) использует направленные вперед камеры для обнаружения автомобилей, а также других объектов, отвечающих требованиям Euro NCAP. Система не предназначена для обнаружения любых других объектов, включая объекты, не одобренные согласно требованиям автомобильной безопасности.

ВНИМАНИЕ!

Система АЕВ предназначена исключительно для помощи водителю. Ответственность за внимательное и аккуратное вождение безопасным для автомобиля, пассажиров и других участников движения способом несет водитель. Водитель обязан соблюдать требования всех дорожных знаков и разметки, распознавать потенциальные ситуации экстренного торможения и действовать соответственно.

ВНИМАНИЕ!

Условием для работы системы АЕВ является способность четко распознавать объект и регистрировать его перемещение. При несоблюдении любого из этих условий система АЕВ не будет работать.

ВНИМАНИЕ!

Все пассажиры и водитель должны быть пристегнуты ремнями безопасности вне зависимости от продолжительности поездки. Несоблюдение данного требования значительно увеличивает риск гибели или тяжелых травм в случае столкновения.

ПРИМЕЧАНИЯ

Не все автомобили оснащаются системой АЕВ. Если вы не уверены в том, что ваш автомобиль оборудован данной системой, обратитесь к дилеру / в авторизованную мастерскую.

Система АЕВ использует направленные вперед камеры, расположенные над зеркалом заднего вида, и помогает выявить риск неизбежного столкновения с идущим впереди автомобилем.

В большинстве случаев система АЕВ уменьшает последствия столкновения. В некоторых случаях система АЕВ останавливает автомобиль еще до столкновения.

ПРИМЕЧАНИЯ

Эффективность работы системы АЕВ зависит от дорожного покрытия, а также состояния шин автомобиля, тормозной системы и скорости автомобиля.

ПРИМЕЧАНИЯ

Для правильной работы системы АЕВ ветровое стекло должно быть чистым, а поле обзора камеры не должно быть закрыто наклейками, этикетками и другими предметами.

ПРИМЕЧАНИЯ

Система АЕВ должна быть повторно откалибрована, если в автомобиле было заменено ветровое стекло или перемещалась/заменялась камера, находящаяся над зеркалом заднего вида. Обратитесь к дилеру / в авторизованную мастерскую.

ПРИМЕЧАНИЯ

При движении по бездорожью рекомендуется выключать систему АЕВ. При необходимости систему можно выключить с помощью меню **Driving Features** (Функции вождения) панели приборов. См. [МЕНЮ ЩИТКА ПРИБОРОВ](#). Система АЕВ автоматически включается вновь при следующем включении зажигания автомобиля.

ПРИМЕЧАНИЯ

Если автомобиль припаркован на открытой местности под прямыми солнечными лучами при высокой температуре окружающего воздуха, внутренняя температура направленной вперед камеры системы АЕВ может достичь 99 °С. В этом случае на информационной панели появится предупреждающее сообщение **АЕВ Unavailable** (Система АЕВ недоступна), и система АЕВ не будет функционировать. Когда температура направленной вперед камеры опустится ниже 88 °С, будет возобновлена нормальная работа системы и предупреждающее сообщение исчезнет.

ПРИМЕЧАНИЯ

При первом включении зажигания может потребоваться период инициализации, прежде чем система АЕВ будет полностью функциональна. Сообщение об этом будет выведено на информационную панель. Во время периода инициализации эффективность системы АЕВ ограничена.

Система АЕВ работает, когда автомобиль движется со скоростью от 5 км/ч (3 мили/ч) до 80 км/ч (50 миль/ч). Если система выявляет риск неизбежного столкновения с идущим впереди автомобилем, она автоматически задействует тормоза. Если ваш автомобиль движется со скоростью от 35 км/ч (22 мили/ч) до 80 км/ч (50 миль/ч), на информационной панели также отображается предупреждающее сообщение системы АЕВ. Сообщение появляется непосредственно перед автоматическим включением тормозов.

ПРИМЕЧАНИЯ

Предупреждающие сообщения АЕВ связаны с функцией предупреждения о препятствиях впереди. При выключении функции предупреждения о препятствиях впереди также выключаются предупреждающие сообщения системы АЕВ.

После остановки автомобиля системой АЕВ тормоза автоматически действуют в течение еще нескольких секунд. По истечении данного промежутка времени водитель должен полностью возобновить контроль над автомобилем.

Если система АЕВ начала срабатывать, водитель может отменить ее действие путем воздействия на рулевое колесо или педаль акселератора. При этом система АЕВ выключится. Тем самым водитель демонстрирует, что сохраняет полный контроль над автомобилем.

Система АЕВ не будет функционировать в следующих случаях:

- Система динамического контроля курсовой устойчивости (DSC) выключена.
- Скорость автомобиля ниже 5 км/ч (3 миль/ч) или выше 80 км/ч (50 миль/ч).
- Замеченный объект не определен как автомобиль.

Система АЕВ может не работать, если:

- Автомобиль преодолевает поворот.
- Направленные вперед камеры загрязнены или заслонены.
- В условиях ограниченной видимости вследствие сложных погодных условий (например, ливень, туман, снегопад и т. п.).

ЭЛЕКТРИЧЕСКИЙ СТОЯНОЧНЫЙ ТОРМОЗ (EPB)

ВНИМАНИЕ!

Не полагайтесь на то, что электрический стояночный тормоз (EPB) удержит автомобиль на месте, если горит сигнализатор тормозной системы или мигает сигнализатор EPB. Немедленно обратитесь к квалифицированным специалистам.

ОСТОРОЖНО!

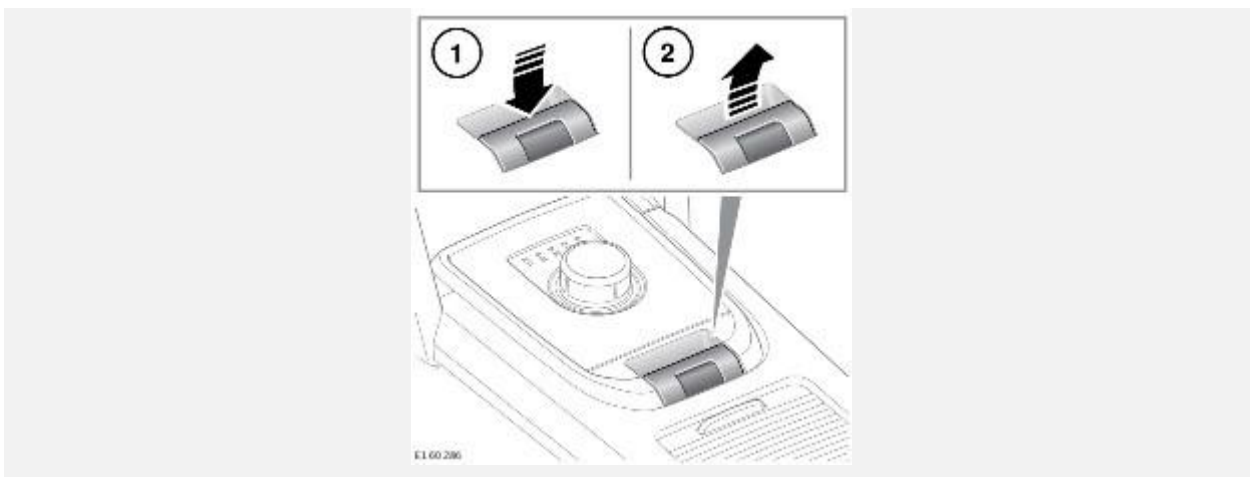
Электрический стояночный тормоз воздействует на задние колеса, поэтому надежность парковки зависит от твердости и прочности поверхности.

ОСТОРОЖНО!

Если задние колеса были погружены в жидкую грязь или воду, не полагайтесь на эффективную работу EPB.

ПРИМЕЧАНИЯ

После вождения в сложных внедорожных условиях (таких как болотистая местность, глубокая грязь и т. п.) требуется дополнительное обслуживание и регулировка EPB. Для получения дополнительной информации обратитесь к дилеру/в авторизованную мастерскую.



Когда включено зажигание и автомобиль неподвижен:

1. Нажмите педаль тормоза, затем нажмите и отпустите переключатель EPB. EPB будет выключен.
2. Потяните вверх и отпустите переключатель EPB. EPB будет включен. При этом загорится сигнализатор стояночного тормоза, указывая на то, что EPB включен. См. [ЭЛЕКТРИЧЕСКИЙ СТОЯНОЧНЫЙ ТОРМОЗ \(EPB\) \(КРАСНЫЙ\)](#).

Если система обнаруживает неисправность во время работы EPB, мигает красный сигнализатор стояночного тормоза, и на информационной панели появляется предупреждение.

ПРИМЕЧАНИЯ

Красный сигнализатор стояночного тормоза остается включенным не менее 10 секунд после выключения зажигания.

Если система выявляет неисправность EPB, загорается янтарный сигнализатор и на информационной панели появляется предупреждающее сообщение. См. [ТОРМОЗНАЯ СИСТЕМА \(ЖЕЛТ.\)](#).

Если включить EPB, когда автомобиль движется со скоростью менее 3 км/ч (2 миль/ч), автомобиль резко остановится. Стоп-сигналы не загорятся.

ОСТОРОЖНО!

Движение с включенным EPB или многократное использование EPB для замедления автомобиля может привести к значительным повреждениям тормозной системы.

Если в аварийной ситуации при движении автомобиля со скоростью более 3 км/ч (2 мили/ч) потянуть вверх переключатель EPB и удерживать его в таком положении, автомобиль будет плавно замедляться, если педаль акселератора не нажата. При этом загорается сигнализатор тормозной системы, подается звуковой сигнал, и на информационной панели появляется предупреждающее сообщение. Загорятся стоп-сигналы. См. [ТОРМОЗНАЯ СИСТЕМА \(КРАСНЫЙ\)](#).

ПРИМЕЧАНИЯ

Автоматическое выключение EPB возможно только в том случае, если дверь водителя полностью закрыта, а ремень безопасности водителя пристегнут.

Для задержки автоматического отключения подержите переключатель EPB во включенном положении и отпустите в нужный момент. Система EPB постепенно разблокируется, помогая плавно тронуться с места.

АВТОМОБИЛИ С АВТОМАТИЧЕСКОЙ КОРОБКОЙ ПЕРЕДАЧ:

EPB включается автоматически при выборе положения стоянки (P).

ПРИМЕЧАНИЯ

Чтобы не допустить автоматического включения, остановите автомобиль, нажмите и удерживайте переключатель EPB в выключенном положении. В течение пяти секунд выключите зажигание и удерживайте переключатель EPB еще две секунды.

Если автомобиль неподвижен, а EPB включен и АКПП находится в положении **D** (Передний ход) или **R** (Задний ход), при нажатии на педаль акселератора EPB отключается и дает автомобилю тронуться.

ПРИМЕЧАНИЯ

В начале поездки время отключения EPB может увеличиться при переключении из положения **P** или нейтрالي (**N**). Это обусловлено тем, что в этом случае на включение требуемой передачи необходимо несколько больше времени.

При переключении селектора из положения **P** при включенном EPB, система EPB будет выключена автоматически для обеспечения плавного начала движения.

ПРИМЕЧАНИЯ

Чтобы не допустить автоматического включения, остановите автомобиль, потяните и удерживайте переключатель EPB во включенном положении. В течение пяти секунд выключите зажигание и удерживайте переключатель EPB еще две секунды.

АВТОМОБИЛИ С МЕХАНИЧЕСКОЙ КОРОБКОЙ ПЕРЕДАЧ:

EPB включится автоматически при выключении зажигания и уменьшении скорости движения ниже 3 км/ч (2 миль/ч).

ПРИМЕЧАНИЯ

Чтобы не допустить автоматического включения, остановите автомобиль, нажмите и удерживайте переключатель EPB в выключенном положении. В течение пяти секунд выключите зажигание и удерживайте переключатель EPB еще две секунды.

Если на неподвижном автомобиле со включенным зажиганием включить EPB, то нажатие на педаль акселератора или на педаль сцепления для включения передачи вызывает автоматическое выключение EPB и позволяет начать движение.

ПРИМЕЧАНИЯ

Автоматическое отключение может производиться только на первой передаче и передаче заднего хода.

СИГНАЛ АВАРИЙНОЙ ОСТАНОВКИ (ESS)

Система сигнала аварийной остановки (ESS) автоматически активирует аварийную сигнализацию при экстренном торможении. Включение фонарей аварийной сигнализации предупреждает остальных участников дорожного движения о потенциальной угрозе и снижает риск столкновения.

ПРИМЕЧАНИЯ

Применимость системы ESS зависит от рынка сбыта.