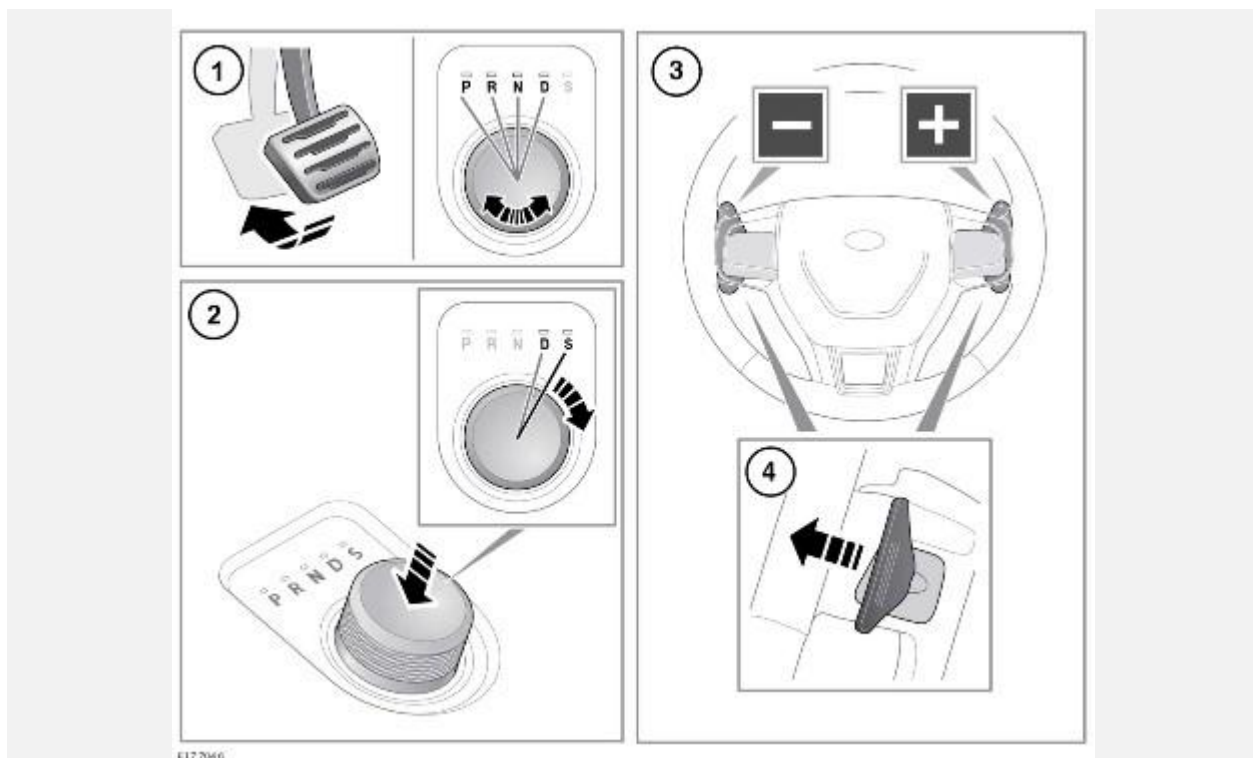


АВТОМАТИЧЕСКАЯ КОРОБКА ПЕРЕДАЧ



ПРИМЕЧАНИЯ

Автоматическая коробка передач с электронным управлением изменяет схему переключения в зависимости от дорожных и погодных условий, а также команд, получаемых от водителя. Коробка передач самообучается.

На информационной панели будет отображаться передача, выбранная с помощью селектора коробки передач и подрулевых лепестковых переключателей (CommandShift).

При запуске двигателя селектор коробки передач выдвигается из нижнего опущенного положения, а коробка передач остается в положении стоянки (**P**).

1. Для выбора передачи переднего хода (**D**), нейтрали (**N**), передачи заднего хода (**R**) или положения стоянки (**P**) нажмите на педаль тормоза и поверните селектор в нужное положение. В подтверждение включения загорается соответствующий индикатор селектора передач.

В диапазоне **D** переключение передач происходит в полностью автоматическом режиме. Точки переключения передач определяются положением педали акселератора и текущей скоростью автомобиля.

Чтобы обеспечить более интенсивный разгон в диапазоне **D** (функция кикдаун), резко нажмите до упора педаль акселератора. После отпускания педали акселератора возобновится обычный режим автоматического переключения передач.

ПРИМЕЧАНИЯ

Если надавить на селектор коробки передач до нажатия педали тормоза, выбранный режим может быть недоступен. В такой ситуации отпустите селектор коробки передач, нажмите педаль тормоза и снова включите требуемый диапазон.

2. Для выбора спортивного режима (**S**) из положения **D** (Передний ход) нажмите на селектор и поверните его в положение **S**. В подтверждение включения загорается соответствующий индикатор селектора передач.

Коробка передач дольше остается на пониженных передачах, улучшая характеристики среднего диапазона.

Для выключения режима **S** поверните селектор диапазонов обратно в положение **D**.

ПРИМЕЧАНИЯ

Перед выбором диапазона **D**, **R**, **N** или **P** автомобиль должен быть неподвижен, а педаль тормоза нажата.

3. Подрулевые лепестковые переключатели CommandShift: обеспечивают переключение передач вручную, если селектор находится в положении **D** или **S**. Слегка потяните левый переключатель для понижения передачи, а правый – для повышения передачи.

CommandShift удобно использовать, если требуется резкое увеличение или уменьшение оборотов двигателя.

В рекомендуемой точке переключения (повышения) передачи кратковременно включается сигнализатор селектора диапазонов. См. [ПЕРЕКЛЮЧЕНИЕ ПЕРЕДАЧ \(ЗЕЛЕНЬЙ\)](#).

Если селектор передач остается в положении **D** (Передний ход), режим временного ручного переключения остается доступен водителю при разгоне, торможении, выполнении поворотов или продолжении использования лепестковых подрулевых переключателей для смены передач.

ПРИМЕЧАНИЯ

Если требуется продолжительное использование подрулевых лепестковых переключателей (CommandShift), выберите спортивный режим **S**.

ПРИМЕЧАНИЯ

Лепестковые переключатели передач можно настроить на работу как в режиме переднего хода (**D**), так и в спортивном режиме (**S**), либо настроить на работу только в режиме **S** через меню **Vehicle Set-up** (Настройки автомобиля). См. [МЕНЮ ЩИТКА ПРИБОРОВ](#).

4. Для того чтобы вручную переключить передачу, быстро потяните соответствующий подрулевой переключатель передач на рулевом колесе.

Для выхода из ручного режима переключения передач, потяните за подрулевой переключатель повышения передачи и удерживайте в течение примерно одной секунды (для возврата к автоматическому переключению в режиме **D** или **S**). Если селектор находится в положении **S**, поверните его в положение **D**.

ВНИМАНИЕ!

Чтобы избежать травм, прежде чем выйти из автомобиля, убедитесь, что селектор передач находится в положении стоянки (**P**), двигатель выключен, электрический стояночный тормоз (EPB) включен, и что электронный ключ не остался в автомобиле.

ОСТОРОЖНО!

Не выбирайте положение **P** (Стоянка) во время движения автомобиля. Это может привести к серьезному повреждению коробки передач.

ОСТОРОЖНО!

Запрещается включать задний ход **R**, когда автомобиль движется вперед. Это может привести к серьезному повреждению коробки передач.

ОСТОРОЖНО!

Не включайте передачу переднего хода при движении автомобиля назад. Это может привести к серьезному повреждению коробки передач.

ОСТОРОЖНО!

Не разгоняйте двигатель и не позволяйте ему работать на оборотах выше холостых при выборе режима **D** или **R**, а также на неподвижном автомобиле с включенной передачей. Это может привести к серьезному повреждению коробки передач.

ОСТОРОЖНО!

Не держите автомобиль на включенной передаче при работающем двигателе во время стоянки. Всегда выбирайте положение **N** и включайте электрический стояночный тормоз (ЕРВ), если двигатель работает на холостых оборотах в течение продолжительного времени. При выборе любой другой передачи автомобиль может повести себя непредсказуемо.

ОСТОРОЖНО!

Не выбирайте положение **N** при буксировке автомобиля.

Если возникает помеха выдвигению селектора передач, устраните ее и затем запустите двигатель. Селектор передач должен приподняться.

Если селектор передач не приподнимается и помех нет, в системе возникла неисправность. Селектор передач можно поворачивать и в опущенном положении, но в этом случае при выключении двигателя автоматического переключения в положение **P** (Стоянка) не происходит. Поэтому селектор в положение **P** следует повернуть вручную. При первой возможности обратитесь к дилеру / в авторизованную мастерскую для устранения неисправности.

РУЧНОЕ ПЕРЕКЛЮЧЕНИЕ ПЕРЕДАЧ

Лепестковые переключатели передач можно настроить на работу как в режиме переднего хода (**D**), так и в спортивном режиме (**S**), либо настроить на работу только в режиме **S**. См. [АВТОМАТИЧЕСКАЯ КОРОБКА ПЕРЕДАЧ](#).

Когда селектор коробки передач находится в режиме **D** (если не выбран режим работы только в диапазоне **S**), доступ к режиму выбора передач вручную можно получить напрямую однократным нажатием на подрулевые лепестковые переключатели (CommandShift).

Если требуется длительное использование режима переключения вручную (CommandShift), то селектор передач следует установить в положение (**S**).

Если селектор передач остается в положении **D**, режим временного ручного переключения остается доступен водителю при разгоне, торможении, выполнении поворотов или продолжении использования лепестковых подрулевых переключателей для смены передач.

АВАРИЙНЫЙ РЕЖИМ УПРАВЛЕНИЯ

При выявлении неисправности в коробке передач на информационной панели появляется предупреждающее сообщение. В данном случае может быть ограничен выбор передач. Если возможно, автомобиль необходимо осторожно транспортировать в ближайшее безопасное место. В подобном случае следует немедленно обратиться за помощью к квалифицированным специалистам.

ПРИМЕЧАНИЯ

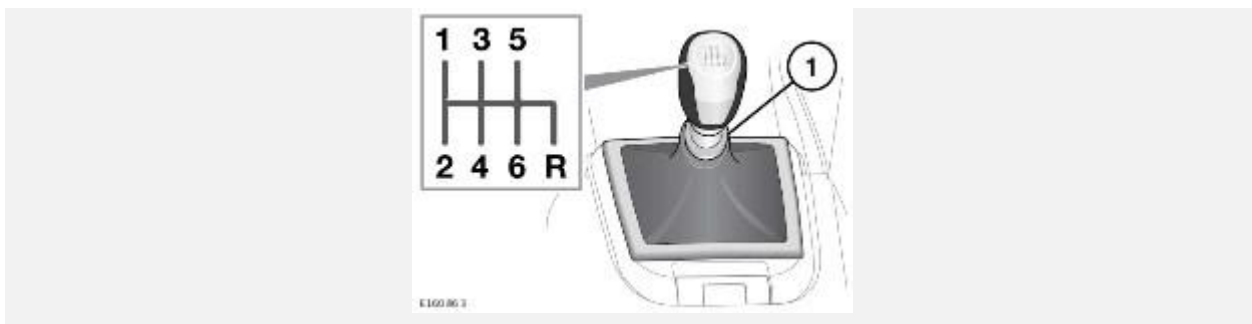
Водитель должен учитывать, что мощность автомобиля будет ограничена. Кроме того, подрулевые лепестки переключения передач также отключаются.

При возникновении некоторых неисправностей в коробке передач селектор передач блокируется в одном положении до выключения зажигания. Мигающий на информационной панели индикатор состояния передачи указывает на невозможность включения выбранной

водителем передачи. В этом случае включите нейтраль **N**, а затем выберите необходимое переключение передач еще раз.

Если включить выбранную передачу по-прежнему не удастся, обратитесь к дилеру / в авторизованную мастерскую.

МЕХАНИЧЕСКАЯ КОРОБКА ПЕРЕДАЧ



Поднимите кольцо (1) при включении заднего хода.

ОСТОРОЖНО!

Не пытайтесь включить передачу заднего хода при движении автомобиля вперед. Это может привести к серьезному повреждению коробки передач и дорогостоящему ремонту.

В рекомендуемой точке переключения (повышения) передачи кратковременно включится сигнализатор селектора диапазонов. См. [ПЕРЕКЛЮЧЕНИЕ ПЕРЕДАЧ \(ЗЕЛЕНЬЙ\)](#).