

# ЗАПУСК ДВИГАТЕЛЯ

## ВНИМАНИЕ!

Не запускайте двигатель и не оставляйте его работающим, если автомобиль находится в замкнутом пространстве. Выхлопные газы токсичны и при вдыхании могут привести к потере сознания и гибели.

## ОСТОРОЖНО!

Если двигатель не удастся запустить, не продолжайте попытки запуска, поскольку это приведет к разрядке аккумуляторной батареи. Кроме того, это может привести к повреждению каталитического нейтрализатора из-за прохождения несгоревшего топлива через выхлопную систему.

## ПРИМЕЧАНИЯ

Электронный ключ может быть не обнаружен, если он находится внутри какого-либо металлического предмета или экранирован каким-либо устройством, оснащенным жидкокристаллическим дисплеем с подсветкой, например смартфоном, ноутбуком (в том числе в сумке для ноутбука), игровой консолью и т.д. Держите электронный ключ вдали от этих предметов при попытке доступа без ключа или запуска без ключа.

Для запуска двигателя:

1. Убедитесь, что в автомобиле находится действующий электронный ключ.
2. Убедитесь, что селектор передач находится в положении стоянки (**P**) или в нейтральном положении (**N**).
3. Автоматическая коробка передач: нажмите педаль тормоза.  
Механическая коробка передач: полностью нажмите педаль сцепления.
4. Нажмите и отпустите кнопку **START/STOP** (СТАРТ/СТОП). См. [ОРГАНЫ УПРАВЛЕНИЯ ВОДИТЕЛЯ](#).

## ПРИМЕЧАНИЯ

В холодное время года задержка перед запуском дизельного двигателя увеличивается, так как увеличивается время работы свечей предпускового подогрева. Продолжайте удерживать педаль тормоза нажатой во время этой задержки.

Когда двигатель заработает, педаль тормоза можно отпустить, если это безопасно.

# ВЫКЛЮЧЕНИЕ ДВИГАТЕЛЯ

Во время стоянки автомобиля:

1. Убедитесь, что на автомобиле с АКПП выбрано положение стоянки (**P**), а на автомобиле с МКПП включена нейтраль. Установите автомобиль на стояночный тормоз.
2. Нажмите и отпустите кнопку **START/STOP** (СТАРТ/СТОП).

Во время движения автомобиля:

## ОСТОРОЖНО!

Не рекомендуется выключать двигатель на ходу. Однако если возникает ситуация, когда требуется срочно выключить двигатель, выполните следующее:

1. Нажмите и удерживайте кнопку **START/STOP** (СТАРТ/СТОП) более 2 секунд, или

- Или дважды нажмите кнопку **START/STOP** (СТАРТ/СТОП) в течение 3 секунд. В обоих случаях на информационной панели появляется сообщение **Engine Stop Button Pressed** (Нажата кнопка выключения двигателя).

## ВКЛЮЧЕНИЕ ЗАЖИГАНИЯ

Чтобы включить зажигание без запуска двигателя:

- В автомобиле должен находиться действующий электронный ключ.  
На автомобилях с автоматической коробкой передач — убедитесь, что педаль тормоза НЕ нажата.  
На автомобилях с механической коробкой передач — убедитесь, что педаль сцепления НЕ нажата.
- Нажмите и удерживайте кнопку **START/STOP** (СТАРТ/СТОП) до включения сигнализаторов на щитке приборов. См. [ОРГАНЫ УПРАВЛЕНИЯ ВОДИТЕЛЯ](#).
- Отпустите кнопку **START/STOP** (СТАРТ/СТОП).

### ОСТОРОЖНО!

Если педаль тормоза (на автомобилях с автоматической коробкой передач) или педаль сцепления (на автомобилях с механической коробкой передач) нажата во время нажатия кнопки **START/STOP** (СТАРТ/СТОП), запустится двигатель.

## ЗАПУСК ДВИГАТЕЛЯ С НАКАТА

### ПРИМЕЧАНИЯ

Кнопка **START/STOP** (СТАРТ/СТОП) будет неактивна в течение 2 секунд после выключения двигателя.

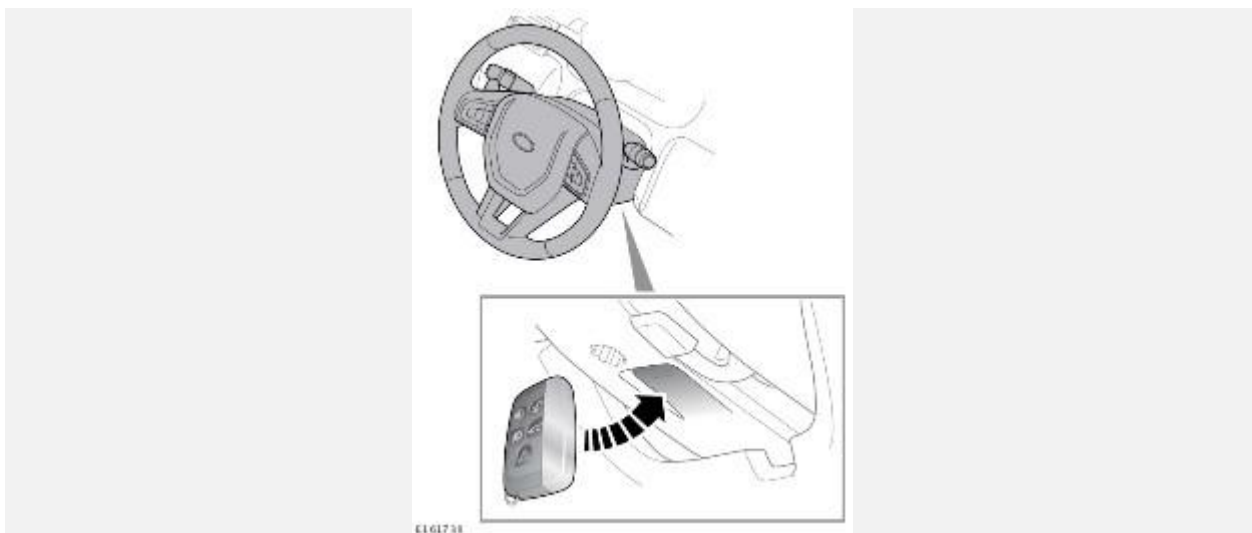
Для запуска двигателя во время движения накатом переведите селектора коробки передач в положение **N**(Нейтраль) и нажмите кнопку **START/STOP** (СТАРТ/СТОП).

## РЕЗЕРВНАЯ ПРОЦЕДУРА ЗАПУСКА БЕЗ КЛЮЧА

Если дверь автомобиля была открыта резервным механическим ключом, или если автомобиль не обнаруживает электронный ключ, необходимо использовать резервную процедуру запуска без ключа, чтобы выключить сигнализацию и завести двигатель.

Резервную систему запуска без ключа можно использовать только при появлении на информационной панели одного из следующих сообщений:

- Smart Key Not Recognised** (Электронный ключ не найден), либо **Reposition** (Переместите), либо **Place As Shown and Press Start Button** (Расположите, как показано и нажмите кнопку "Старт").



1. Плотно приложите электронный ключ к нижней поверхности кожуха рулевой колонки кнопками вниз.

### ПРИМЕЧАНИЯ

Чтобы было проще приложить электронный ключ, на боковой поверхности рулевой колонки сделано углубление.

2. Автоматическая коробка передач: нажмите педаль тормоза.  
Механическая коробка передач: полностью нажмите педаль сцепления.
3. Нажмите и отпустите кнопку **START/STOP** (СТАРТ/СТОП).

Когда двигатель заработает, педаль тормоза можно отпустить, если это безопасно.

Если электронный ключ не обнаруживается, или двигатель не удается запустить, обратитесь к дилеру/в авторизованную мастерскую компании.