

СИСТЕМА КОНТРОЛЯ

ВНИМАНИЕ!

Система контроля "мертвых зон" (Blind Spot Monitor, BSM) является дополнительной функцией, которая не отменяет необходимости соблюдения мер безопасности при вождении и использовании внутреннего и наружных зеркал заднего вида.

ВНИМАНИЕ!

Не забывайте, что система BSM может не дать заблаговременного предупреждения о транспорте, очень быстро догоняющем вас, а также об автомобилях, которые вы обгоняете на большой скорости.

ВНИМАНИЕ!

Система BSM может не обнаружить все автомобили, а также может не реагировать на такие объекты, как дорожные барьеры и т.п.

ВНИМАНИЕ!

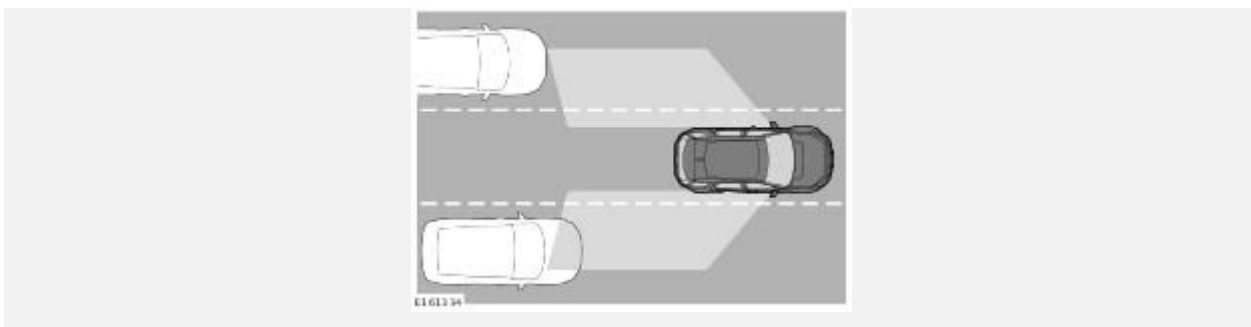
Работу радиолокационных датчиков может ухудшить грязь, дождь, иней, лед, снег или наносимые на дорогу реагенты. В результате может пострадать способность системы надежно определять наличие автомобиля/другого объекта в "мертвой зоне".

ОСТОРОЖНО!

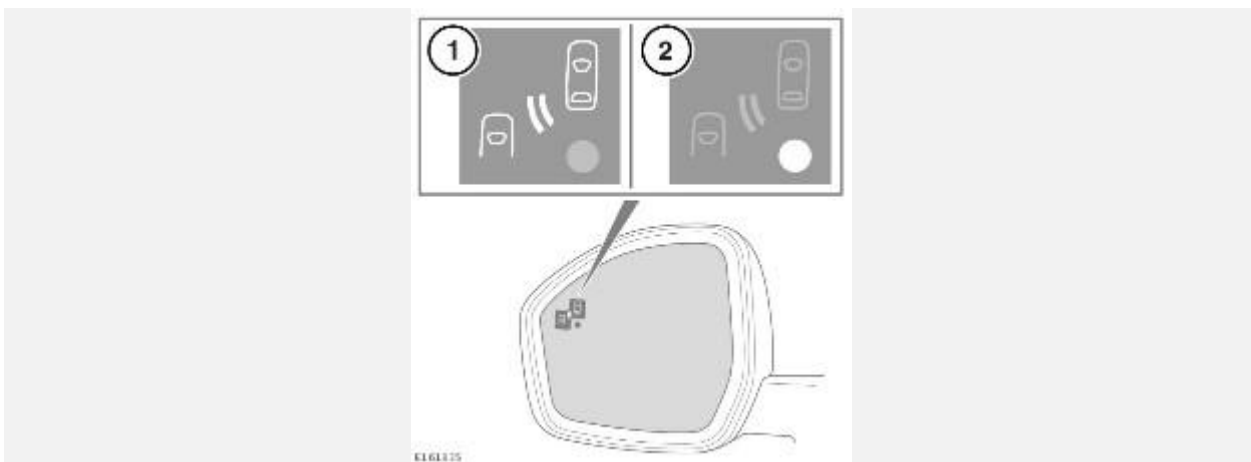
Убедитесь, что сигнализаторы в наружных зеркалах не закрыты наклейками или другими предметами.

ОСТОРОЖНО!

Не крепите на заднем бампере наклейки или другие предметы, которые могут ухудшить работу радара.



Система контроля "мертвых зон" (BSM) позволяет контролировать участки в непосредственной близости от автомобиля, которые не видны водителю, а также обнаруживать обгоняющие автомобили. Радары системы, расположенные по обеим сторонам автомобиля, выявляют обгоняющие автомобили и другие объекты в "мертвой зоне", игнорируя прочие объекты, которые неподвижны, движутся навстречу и т.п.



Если система BSM обнаруживает автомобиль/объект, обгоняющий вашу машину, на соответствующем наружном зеркале включается предупреждающий символ янтарного цвета (1), который обращает внимание водителя на потенциальную угрозу в "мертвой зоне" автомобиля и опасность перестроения в данный момент.

Радар контролирует участок, который начинается от наружного зеркала и заканчивается примерно в 6 метрах (20 футах) за задними колесами, а также до 2,5 метра (8,2 фута) по бокам автомобиля (ширина стандартной полосы движения).

ПРИМЕЧАНИЯ

Данный датчик радара сертифицирован для всех стран, в которых действует директива RTTE.

ПРИМЕЧАНИЯ

Система действует в зоне полосы движения фиксированной ширины. Если ширина полосы движения меньше стандартной, то могут определяться объекты, движущиеся в непримыкающих полосах.

Система BSM автоматически включается и активируется при движении вперед со скоростью выше 10 км/ч (6 миль/ч). При включении системы выполняется самотестирование, в ходе которого на зеркалах на короткое время включаются предупреждающие символы.

Точечный индикатор (2) продолжает гореть, пока скорость переднего хода автомобиля не превысит 10 км/ч (6 миль/ч).

Система BSM автоматически отключается и загорается точечный индикатор янтарного цвета в наружных зеркалах заднего вида в следующих случаях:

- Включение любой передачи из положения заднего хода.
- Выбор положения стоянки (P) на автомобилях с автоматической коробкой передач.
- Скорость автомобиля становится менее 5 км/ч (3 миль/ч).
- Включение электрического стояночного тормоза (EPB).

ПРИМЕЧАНИЯ

Автоматическое отключение BSM не действует на автомобилях с функцией обнаружения транспортных средств при движении задним ходом. См. [ОБНАРУЖЕНИЕ ДВИЖЕНИЯ ПРИ ДВИЖЕНИИ ЗАДНИМ ХОДОМ](#).

Система BSM работает наиболее эффективно при движении по многополосным магистралям.

BSM можно включить или выключить через меню панели приборов. См. [МЕНЮ ЩИТКА ПРИБОРОВ](#).

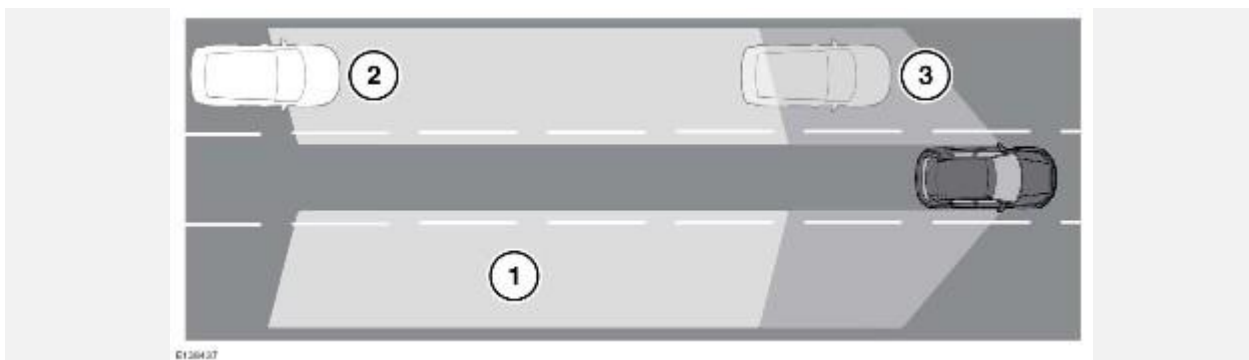
ПРИМЕЧАНИЯ

Если обгоняющие автомобили одновременно обнаруживаются по обеим сторонам вашего автомобиля, предупреждающие символы включаются на обоих наружных зеркалах заднего вида.

ПРИМЕЧАНИЯ

При подсоединении прицепа BSM отключается.

ФУНКЦИЯ ОБНАРУЖЕНИЯ ПРИБЛИЖАЮЩЕГОСЯ АВТОМОБИЛЯ



ВНИМАНИЕ!

Система обнаружения приближающихся автомобилей – это дополнительная функция, которая не отменяет необходимости соблюдения мер безопасности при вождении и использования внутреннего и наружных зеркал заднего вида.

ВНИМАНИЕ!

Работу радиолокационных датчиков может ухудшить грязь, дождь, иней, лед, снег или наносимые на дорогу реагенты. Вышеперечисленное может повлиять на надежность обнаружения системой приближающихся автомобилей.

ВНИМАНИЕ!

Обратите внимание, что система обнаружения приближающихся автомобилей может не выдать соответствующее предупреждение, если автомобиль приближается очень быстро непосредственно позади вашего автомобиля. Всегда пользуйтесь внутренним и наружными зеркалами заднего вида.

ОСТОРОЖНО!

Убедитесь, что сигнализаторы в наружных зеркалах не закрыты наклейками или другими предметами.

ОСТОРОЖНО!

Не крепите на заднем бампере наклейки или другие предметы, которые могут ухудшить работу радара.

В дополнение к функциям системы контроля "мертвых зон" (BSM), система обнаружения приближающихся автомобилей обеспечивает наблюдение за более широкой областью позади автомобиля (1). Если система определила, что автомобиль является быстро приближающимся автомобилем (2), в соответствующем зеркале начнет мигать янтарный сигнализатор, чтобы указать на возможную опасность и, соответственно, на то, что смена полосы движения может представлять опасность. Когда обнаруженный автомобиль входит в зону действия системы BSM (3), янтарный сигнализатор горит постоянно.

Радар контролирует область, которая начинается от зеркала заднего вида и заканчивается примерно в 70 метрах (230 футов) за задними колесами, и простирается на 2,5 метра (8 футов) в стороны от автомобиля.

ПРИМЕЧАНИЯ

Данный датчик радара сертифицирован для всех стран, в которых действует директива RTTE.

ПРИМЕЧАНИЯ

Система действует в зоне полосы движения фиксированной ширины. Если ширина полосы движения меньше стандартной, то могут определяться объекты, движущиеся в непримыкающих полосах.

ПРИМЕЧАНИЯ

Если быстро обгоняющие автомобили одновременно обнаруживаются по обеим сторонам вашего автомобиля, начинают мигать сигнализаторы в обоих зеркалах.

ПРИМЕЧАНИЯ

Система обнаружения приближающихся автомобилей отключается при подсоединении прицепа.

ПРИМЕЧАНИЯ

В случае выключения BSM через меню щитка приборов система обнаружения приближающихся автомобилей также отключается. См. [МЕНЮ ЩИТКА ПРИБОРОВ](#).

ДАТЧИКИ BSM

Система BSM отключается автоматически в случае помех в зоне обзора любого из датчиков, при этом на наружном зеркале загорается янтарный точечный индикатор, а на информационной панели появляется сообщение **BLIND SPOT MONITOR SENSOR BLOCKED** (ДАТЧИК BSM ЗАБЛОКИРОВАН).

ПРИМЕЧАНИЯ

Тестирование системы на предмет блокировки датчиков запускается только при движении со скоростью выше 10 км/ч (6 миль/ч) и занимает не менее двух минут при движении со скоростью выше указанной.

В случае блокировки датчиков проверьте, нет ли каких-либо предметов, закрывающих задний бампер, а также наличие на бампере льда, инея или грязи.

В случае выявления неисправности одного из радиолокационных датчиков на наружном зеркале включается янтарный точечный сигнализатор, и на информационной панели появляется сообщение **BLIND SPOT MONITOR NOT AVAILABLE** (СИСТЕМА КОНТРОЛЯ МЕРТВЫХ ЗОН НЕДОСТУПНА).

ПРИМЕЧАНИЯ

Система выключается даже в том случае, если обнаруживается неисправность радиолокационного датчика только с одной стороны автомобиля. Если неисправность временная, система будет работать правильно после выключения и последующего включения двигателя.

При возникновении неисправности системы обратитесь к дилеру/в авторизованную мастерскую.