

# СИМВОЛЫ ПРЕДУПРЕЖДЕНИЯ О СОСТОЯНИИ АКБ



Не допускайте наличия открытого пламени или других источников огня рядом с аккумуляторной батареей, поскольку она может выделять взрывоопасные газы.



При работе рядом с аккумуляторной батареей или ее обслуживании надевайте защитные очки для защиты глаз от брызг кислоты.



Во избежание травм не подпускайте детей близко к аккумуляторной батарее.



Не забывайте, что аккумуляторная батарея может выделять взрывоопасные газы.



Аккумуляторная батарея содержит очень едкую и токсичную кислоту.



Перед работой с аккумуляторной батареей прочтите информацию в руководстве.

## УХОД ЗА АККУМУЛЯТОРНОЙ БАТАРЕЕЙ

### **ВНИМАНИЕ!**

При попадании электролита в глаза, на кожу или на одежду снимите одежду, на которую попал электролит, и промойте кожу обильным количеством чистой воды. Немедленно обратитесь за медицинской помощью.

### **ВНИМАНИЕ!**

Проглатывание электролита приводит к летальному исходу – немедленно обратитесь за медицинской помощью.

### **ВНИМАНИЕ!**

Не подсоединяйте 12-вольтовое оборудование непосредственно к клеммам аккумуляторной батареи. Это может вызвать образование искры и привести к взрыву.

### **ВНИМАНИЕ!**

Пробки банок батареи и вентиляционная трубка должны быть всегда на месте, когда батарея находится в автомобиле. Убедитесь, что вентиляционная трубка не закупорена и не

перекручена. В противном случае в батарее может произойти рост давления, что может привести к взрыву.

#### **ВНИМАНИЕ!**

Не подвергайте батарею воздействию открытого пламени или искр, поскольку батарея выделяет взрывоопасный и легко воспламеняющийся газ.

#### **ВНИМАНИЕ!**

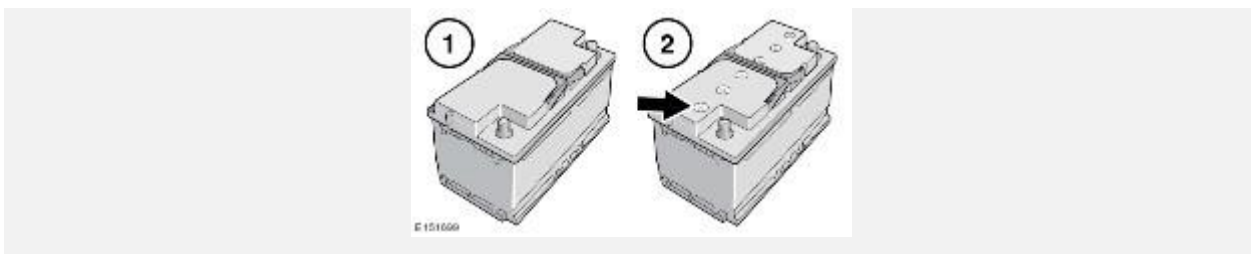
Если аккумуляторная батарея замерзла, не подсоединяйте ее к вспомогательной батарее, не заряжайте ее и не пытайтесь запустить двигатель. Это может привести к взрыву.

#### **ВНИМАНИЕ!**

Перед началом работ с аккумуляторной батареей или рядом с ней снимите все металлические украшения и не допускайте контакта металлических предметов или деталей автомобиля с клеммами батареи. Металлические объекты могут вызвать искрение и/или короткое замыкание, которое может привести к взрыву.

#### **ВНИМАНИЕ!**

Не прикасайтесь к полюсным наконечникам или клеммам аккумуляторной батареи. Они содержат свинец и свинцовые добавки, которые являются токсичными. После работы с аккумуляторной батареей всегда тщательно мойте руки.



Ваш автомобиль оснащен аккумуляторной батареей типа AGM (с абсорбирующими перегородками из стеклянного микроволокна) (1) или малообслуживаемой батареей (2).

#### **ПРИМЕЧАНИЯ**

Аккумуляторные батареи AGM полностью герметичны и не обслуживаются.

#### **ОСТОРОЖНО!**

Не пытайтесь вскрыть или снять верхнюю часть аккумуляторной батареи AGM.

В условиях жаркого климата необходимо чаще проверять уровень и состояние электролита малообслуживаемой аккумуляторной батареи. Обратитесь к дилеру/в авторизованную мастерскую для проверки аккумуляторной батареи.

## **ПОДКЛЮЧЕНИЕ СОЕДИНИТЕЛЬНЫХ ПРОВОДОВ**

#### **ВНИМАНИЕ!**

Вращающиеся детали двигателя могут причинить тяжелую травму. Работая вблизи вращающихся деталей двигателя, соблюдайте особую осторожность.

#### **ВНИМАНИЕ!**

Перед запуском обесточенного автомобиля убедитесь, что включен стояночный тормоз, либо установите под колеса подходящие колодки. Убедитесь, что выбран диапазон Р (Стоянка) или включена нейтральная передача (на автомобилях с МКПП).

#### **ВНИМАНИЕ!**

Работая с аккумуляторной батареей, обязательно надевайте защитные очки.

#### **ВНИМАНИЕ!**

Если аккумуляторная батарея замерзла, не подсоединяйте ее к вспомогательной батарее, не заряжайте ее и не пытайтесь запустить двигатель. Это может привести к взрыву.

### **ВНИМАНИЕ!**

При нормальной эксплуатации аккумуляторы выделяют взрывоопасный газ. Объем выделяемого газа достаточен для сильных взрывов, которые могут причинить серьезные травмы. Убедитесь, что вблизи моторного отделения отсутствует искрение и открытое пламя.

### **ОСТОРОЖНО!**

Убедитесь, что между автомобилем-донором и обесточенным автомобилем нет физического контакта, за исключением соединительных проводов.

### **ОСТОРОЖНО!**

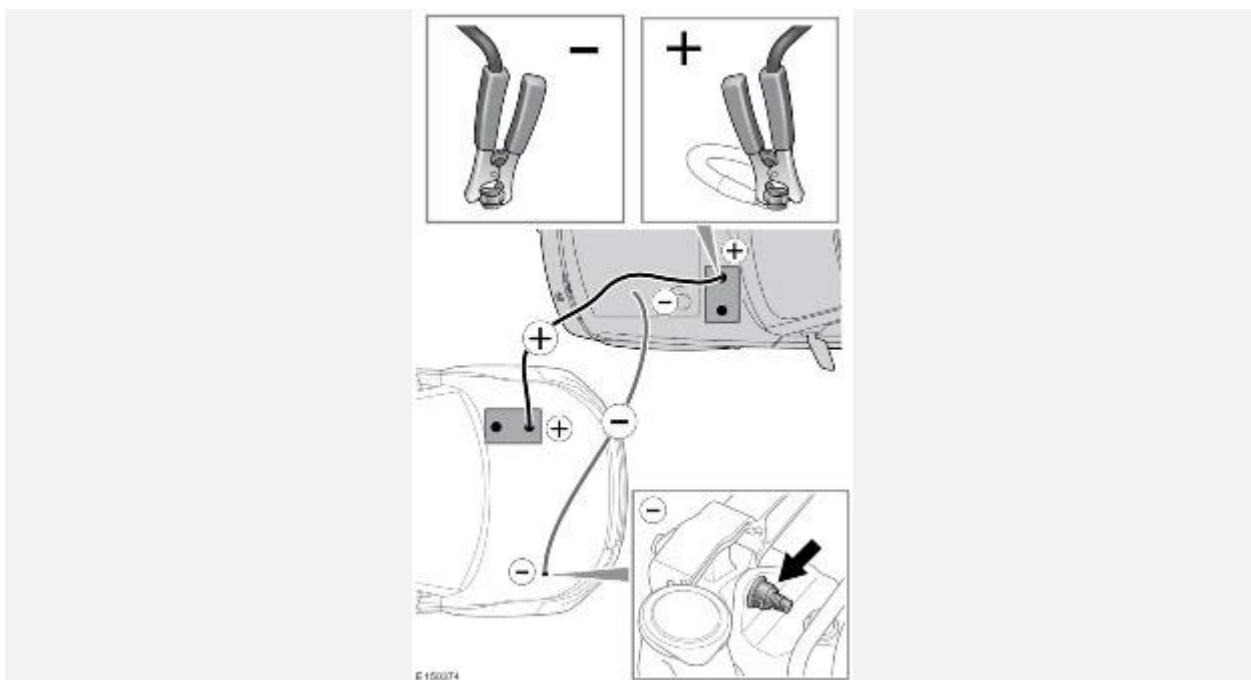
Убедитесь, что вспомогательная аккумуляторная батарея или пусковое устройство рассчитаны на 12 В.

### **ОСТОРОЖНО!**

Перед проведением работ на электрооборудовании отсоедините соединительные провода.

### **ПРИМЕЧАНИЯ**

Перед подсоединением соединительных проводов проверьте правильность подсоединения аккумуляторной батареи на автомобиле и убедитесь, что все электрооборудование выключено.



1. Подсоедините один конец положительного (красного) соединительного провода к рекомендованной положительной (+) пусковой клемме на автомобиле-доноре.

### **ПРИМЕЧАНИЯ**

Обратитесь к руководству по эксплуатации автомобиля-донора, чтобы определить положительную пусковую клемму.

2. Подсоедините другой конец положительного (красного) соединительного провода к положительной (+) клемме разряженной аккумуляторной батареи.
3. Подсоедините отрицательный (черный) соединительный провод к отрицательной (-) пусковой клемме автомобиля-донора, рекомендованной для подобного запуска.

### **ПРИМЕЧАНИЯ**

Обратитесь к руководству по эксплуатации автомобиля-донора, чтобы определить отрицательную пусковую клемму.

4. Подсоедините другой конец отрицательного (черного) соединительного провода к точке массы на автомобиле с разряженной аккумуляторной батареей (как показано на рисунке).

#### **ПРИМЕЧАНИЯ**

Убедитесь, что провода находятся достаточно далеко от любых подвижных деталей, и проверьте надежность всех четырех соединений.

5. Запустите двигатель автомобиля-донора и дайте ему поработать на холостых оборотах несколько минут.
6. Запустите двигатель автомобиля с разряженной батареей.

#### **ПРИМЕЧАНИЯ**

Запрещается включение любых электрических цепей на автомобиле с ранее разряженной батареей до отключения соединительных проводов.

7. Дайте двигателям обоих автомобилей поработать на холостых оборотах две минуты.
8. Выключите двигатель автомобиля-донора.
9. Отсоедините отрицательный (черный) соединительный провод от автомобиля с разряженной батареей.
10. Отсоедините отрицательный (черный) соединительный провод от автомобиля-донора.
11. Отсоедините положительный (красный) соединительный провод от ранее обесточенной АКБ.
12. Отсоедините положительный (красный) соединительный провод от автомобиля-донора.

## **ПОДКЛЮЧЕНИЕ ВСПОМОГАТЕЛЬНОЙ АККУМУЛЯТОРНОЙ БАТАРЕИ**

Чтобы запустить двигатель с помощью пускового устройства или вспомогательной аккумуляторной батареи, выполните следующие действия в указанной последовательности:

1. Подсоедините положительный (красный) соединительный провод к положительной (+) клемме разряженной аккумуляторной батареи.
2. Подсоедините отрицательный (черный) соединительный провод к "массе" автомобиля.
3. Включите пусковое устройство.
4. Запустите двигатель и дайте ему поработать на холостом ходу.
5. Отсоедините отрицательный (черный) соединительный провод от клеммы АКБ автомобиля.
6. Выключите пусковое устройство.
7. Отсоедините положительный (красный) соединительный провод от клеммы АКБ автомобиля.

# СНЯТИЕ АККУМУЛЯТОРА АВТОМОБИЛЯ

Для установки снятой ранее аккумуляторной батареи потребуются специальные инструменты, поэтому снятие и установку должны выполнять только квалифицированные специалисты. Обратитесь к дилеру/в авторизованную мастерскую.

## ЗАРЯДКА АКБ АВТОМОБИЛЯ

Если требуется зарядить аккумуляторную батарею, ее необходимо снять с автомобиля. Обратитесь к дилеру/в авторизованную мастерскую.

### **ОСТОРОЖНО!**

Отсоединение, снятие и установку аккумуляторной батареи должны выполнять только квалифицированные специалисты. Обратитесь к дилеру/в авторизованную мастерскую.



Использованные элементы питания следует утилизировать должным образом, поскольку они содержат ряд вредных веществ. По вопросу утилизации обратитесь за советом к дилеру/в авторизованную мастерскую и/или в местные уполномоченные органы.

## ЗАМЕНА АКБ АВТОМОБИЛЯ

Если требуется заменить аккумуляторную батарею, ее необходимо снять с автомобиля. Обратитесь к дилеру/в авторизованную мастерскую.

### **ОСТОРОЖНО!**

Отсоединение, снятие и установку аккумуляторной батареи должны выполнять только квалифицированные специалисты. Обратитесь к дилеру/в авторизованную мастерскую.



Использованные элементы питания следует утилизировать должным образом, поскольку они содержат ряд вредных веществ. По вопросу утилизации обратитесь за советом к дилеру/в авторизованную мастерскую и/или в местные уполномоченные органы.

## ПОСЛЕДСТВИЯ ОТСОЕДИНЕНИЯ АКБ

Отсоединение аккумуляторной батареи может повлиять на ряд систем автомобиля, особенно если перед отсоединением батарея была разряжена. Например, при отсоединении аккумулятора может сработать сигнализация – это зависит от параметров ее настройки, установленных перед тем, как была снята аккумуляторная батарея. Если сигнализация не сработала, отключите ее как обычно при помощи электронного ключа. Для правильной работы стеклоподъемников может потребоваться повторная калибровка.

# СИСТЕМА КОНТРОЛЯ АККУМУЛЯТОРНОЙ БАТАРЕИ

Интеллектуальная система управления электропитанием (IPSM) непрерывно контролирует состояние главной аккумуляторной батареи. В случае чрезмерной разрядки аккумуляторной батареи система отключает вспомогательные электрические системы для сохранения заряда аккумуляторной батареи.

Если система IPSM обнаруживает, что состояние аккумуляторной батареи не соответствует заданным параметрам, можно предпринять меры на двух уровнях. Оба уровня сопровождаются сообщениями на сенсорном экране, а предупреждение о низком заряде аккумуляторной батареи отображается на информационной панели.

- **Energy Management** (Управление энергопотреблением): отображается на сенсорном экране, если двигатель не работает и функционирование систем приводит к чрезмерной разрядке аккумуляторной батареи. Через 3 минуты система IPSM начнет отключение систем автомобиля. Нормальная работа систем возобновляется после запуска двигателя.
- **Low Battery - Please Start Engine** (Аккумулятор разряжен – запустите двигатель): отображается на сенсорном экране и информационной панели, если двигатель не работает. Через 3 минуты система IPSM начнет отключение систем автомобиля. Нормальная работа систем возобновляется после запуска двигателя.

## ОСТОРОЖНО!

Заводите двигатель, только если это безопасно.

## ПРИМЕЧАНИЯ

В случае появления сообщения **Low Battery – Please Start Engine** (Аккумулятор разряжен – запустите двигатель), необходимо проехать на автомобиле не менее 30 минут при температуре выше 0 °C (32 °F) или не менее 60 минут при температуре ниже 0 °C (32 °F). Это позволит восстановить заряд АКБ до приемлемого уровня. Если нормальная работа систем не возобновляется после запуска двигателя, то возможно аккумуляторная батарея недостаточно заряжена. Если это безопасно, снова заведите двигатель. Если проблема сохраняется, обратитесь к дилеру/в авторизованную мастерскую.