

# ВАЖНАЯ ИНФОРМАЦИЯ

## **ВНИМАНИЕ!**

Не держите ногу на педали тормоза во время движения автомобиля.

## **ВНИМАНИЕ!**

Не допускайте движения автомобиля накатом с выключенным двигателем. Двигатель должен работать для обеспечения эффективной работы усилителя тормозов. Тормоза сохраняют работоспособность и при выключенном двигателе, но нажатие на педаль тормоза потребует значительно большего усилия.

## **ВНИМАНИЕ!**

Если загорелся красный сигнализатор тормозной системы, как можно быстрее остановите автомобиль, соблюдая меры предосторожности, и обратитесь за квалифицированной помощью.

## **ВНИМАНИЕ!**

Не размещайте под педалью тормоза коврики, не разрешенные компанией, а также любые предметы, которые могут помешать движению педали. Это приведет к ограничению хода педали и снижению эффективности тормозов.

Сильный дождь или водные препятствия могут негативно сказаться на эффективности тормозов. В таких условиях для просушки тормозов рекомендуется прерывисто нажимать на педаль тормоза с небольшим усилием.

## КРУТЫЕ СКЛОНЫ

Если автомобиль стоит неподвижно на крутом и скользком склоне, он может начать движение даже при задействованных тормозах. Это происходит потому, что когда колеса автомобиля скользят юзом, из-за отсутствия вращения колес система ABS не способна определить движение автомобиля.

Чтобы противостоять этому, кратковременно отпустите педаль тормоза, чтобы колеса начали вращаться. Затем снова нажмите педаль тормоза, чтобы позволить ABS восстановить контроль.

## СИСТЕМА ПОМОЩИ ПРИ ЭКСТРЕННОМ ТОРМОЖЕНИИ (EBA)

Если водитель резко нажимает педаль тормоза, система EBA автоматически увеличивает тормозное усилие до максимума, чтобы обеспечить максимально быструю остановку автомобиля. Если водитель нажимает педаль тормоза медленно, но условия движения заставляют антиблокировочную систему (ABS) воздействовать на передние колеса, система EBA увеличивает тормозное усилие, чтобы система ABS начала действовать на задние колеса.

Система EBA прекращает работу, как только отпускается педаль тормоза.

На неисправность в системе EBA указывает постоянное включение сигнализатора янтарного цвета и появление соответствующего предупреждения. См. [ТОРМОЗНАЯ СИСТЕМА \(ЖЕЛТ.\)](#). Ведите автомобиль с осторожностью, избегая резкого торможения, и обратитесь за квалифицированной помощью.

# ЭЛЕКТРОННАЯ СИСТЕМА РАСПРЕДЕЛЕНИЯ ТОРМОЗНЫХ УСИЛИЙ (EBD)

Система EBD управляет распределением тормозных усилий, действующих на передние и задние колеса, обеспечивая максимальную эффективность торможения.

Если автомобиль не загружен (например, в автомобиле только водитель), система EBD снижает тормозное усилие, действующее на задние колеса. Если автомобиль сильно загружен, система EBD увеличивает тормозное усилие, прилагаемое к задним колесам.

На неисправность в системе EBD указывает постоянное включение сигнализатора тормозной системы красного цвета и появление соответствующего предупреждения. См. [ТОРМОЗНАЯ СИСТЕМА \(КРАСНЫЙ\)](#). Осторожно остановите автомобиль в безопасном месте и обратитесь за квалифицированной помощью.

## АВТОНОМНОЕ ЭКСТРЕННОЕ ТОРМОЖЕНИЕ (АЕВ)

### **ВНИМАНИЕ!**

Система АЕВ предназначена исключительно для помощи водителю. Водитель всегда несет ответственность за осторожное и внимательное управление автомобилем, чтобы оно было безопасным для автомобиля, его пассажиров и других участников дорожного движения. Водитель обязан соблюдать требования всех дорожных знаков и разметки, распознавать потенциальные ситуации экстренного торможения и действовать соответственно.

### **ВНИМАНИЕ!**

Все пассажиры и водитель должны быть пристегнуты ремнями безопасности вне зависимости от продолжительности поездки. Несоблюдение данного требования значительно увеличивает риск гибели или тяжелых травм в случае столкновения.

### **ПРИМЕЧАНИЯ**

В некоторых странах система АЕВ устанавливается дополнительно.

### **ПРИМЕЧАНИЯ**

Установка системы АЕВ зависит от страны и модели автомобиля.

Система АЕВ использует передние камеры, расположенные над зеркалами заднего вида, для определения опасности столкновения. Система АЕВ и система предупреждения о лобовом столкновении включаются при каждом запуске автомобиля, но могут быть отключены посредством меню на панели приборов. См. [МЕНЮ ЩИТКА ПРИБОРОВ](#).

### **ПРИМЕЧАНИЯ**

Для правильной работы системы АЕВ ветровое стекло должно быть чистым, а поле обзора камеры не должно быть закрыто наклейками, этикетками и другими предметами.

Система АЕВ предназначена для того, чтобы минимизировать последствия и, в некоторых случаях, избежать столкновения с впереди идущими автомобилями.

При обнаружении опасности столкновения на информационном дисплее высвечивается предупреждение о лобовом столкновении. Если водитель не предпринимает мер к избежанию столкновения, автоматически включаются тормоза. После остановки автомобиля тормоза действуют в течение нескольких секунд.

Если система АЕВ начала срабатывать, водитель может отменить ее действие путем воздействия на рулевое управление или на акселератор. Тем самым водитель демонстрирует, что сохраняет полный контроль над автомобилем.

#### **ПРИМЕЧАНИЯ**

Эффективность системы зависит от дорожного покрытия, а также состояния шин автомобиля, тормозной системы и скорости автомобиля.

Система АЕВ не работает, если:

- Автомобиль преодолевает крутой поворот.
- Система динамического контроля курсовой устойчивости (DSC) выключена.
- Камеры загрязнены или заблокированы.
- Скорость автомобиля ниже 5 км/ч (3 миль/ч) или выше 80 км/ч (50 миль/ч).
- В условиях ограниченной видимости вследствие сложных погодных условий (например, ливень, туман, снегопад и т.п.).

#### **ПРИМЕЧАНИЯ**

При первоначальном запуске автомобиля системе АЕВ может потребоваться период инициализации, прежде чем она будет полностью функциональна. Сообщение об этом будет выведено на информационный дисплей. Во время периода инициализации эффективность системы АЕВ ограничена.

#### **ПРИМЕЧАНИЯ**

Система АЕВ должны быть повторно откалибрована, если в автомобиле было заменено ветровое стекло или перемещалась/заменялась камера, находящаяся над зеркалом заднего вида. Обратитесь к дилеру/в авторизованную мастерскую.

Рекомендуется отключать систему АЕВ, когда:

- Автомобиль находится на бездорожье.

## **ЭЛЕКТРИЧЕСКИЙ СТОЯНОЧНЫЙ ТОРМОЗ (EPB)**

#### **ВНИМАНИЕ!**

Не полагайтесь на то, что электрический стояночный тормоз (EPB) удержит автомобиль на месте, если горит сигнализатор тормозной системы или мигает сигнализатор EPB. Немедленно обратитесь к квалифицированным специалистам.

#### **ОСТОРОЖНО!**

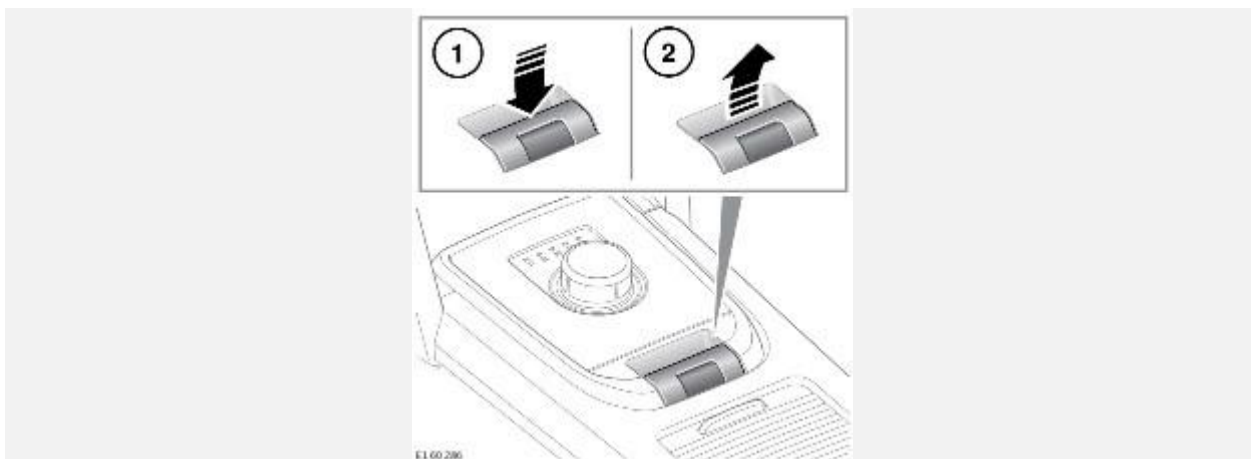
Электрический стояночный тормоз воздействует на задние колеса, поэтому надежность парковки зависит от твердости и прочности поверхности.

#### **ОСТОРОЖНО!**

Если задние колеса были погружены в жидкую грязь или воду, не полагайтесь на эффективную работу EPB.

#### **ПРИМЕЧАНИЯ**

После вождения в сложных внедорожных условиях (таких как болотистая местность, глубокая грязь и т. п.) требуется дополнительное обслуживание и регулировка EPB. Для получения дополнительной информации обращайтесь к дилеру/в авторизованную мастерскую.



1. Включив зажигание, нажмите на педаль тормоза, затем нажмите и отпустите переключатель EPB. EPB будет выключен.
2. На неподвижном автомобиле потяните вверх и отпустите переключатель EPB. EPB будет включен. При этом загорится сигнализатор стояночного тормоза, указывая на то, что EPB включен. См. [СТОЯНОЧНЫЙ ТОРМОЗ \(КРАСНЫЙ\)](#).

Если система обнаруживает неисправность во время работы EPB, мигает красный сигнализатор стояночного тормоза, и на информационной панели появляется предупреждение.

#### **ПРИМЕЧАНИЯ**

Красный сигнализатор стояночного тормоза горит не менее десяти секунд после выключения зажигания.

Если система выявляет неисправность EPB, загорается янтарный сигнализатор и на информационной панели появляется предупреждающее сообщение. См. [ТОРМОЗНАЯ СИСТЕМА \(ЖЕЛТ.\)](#).

Если включить EPB, когда автомобиль движется со скоростью менее 3 км/ч (2 миль/ч), автомобиль резко остановится. Стоп-сигналы не загорятся.

#### **ОСТОРОЖНО!**

Движение с включенным EPB или многократное использование EPB для замедления автомобиля может привести к значительным повреждениям тормозной системы.

Если в аварийной ситуации при движении автомобиля со скоростью более 3 км/ч (2 миль/ч) потянуть вверх переключатель EPB и удерживать его в таком положении, автомобиль будет постепенно замедляться. При этом загорается сигнализатор тормозной системы, подается звуковой сигнал, и на информационной панели появляется предупреждающее сообщение. Загорятся стоп-сигналы. См. [ТОРМОЗНАЯ СИСТЕМА \(КРАСНЫЙ\)](#).

#### **ПРИМЕЧАНИЯ**

Автоматическое выключение EPB возможно только в том случае, если дверь водителя полностью закрыта, а ремень безопасности водителя пристегнут.

Для задержки автоматического отключения подержите переключатель EPB во включенном положении и отпустите в нужный момент. Система EPB постепенно разблокируется, помогая плавно тронуться с места.

#### **АВТОМОБИЛИ С АВТОМАТИЧЕСКОЙ КОРОБКОЙ ПЕРЕДАЧ:**

EPB включается автоматически при выборе положения стоянки (P).

Если автомобиль неподвижен, а EPB включен и АКПП находится в положении D (Передний ход) или R (Задний ход), при нажатии на педаль акселератора EPB отключается и дает автомобилю тронуться.

#### **ПРИМЕЧАНИЯ**

В начале поездки время отключения ЕРВ может увеличиться при переключении из положения Р или нейтрала (N). Это обусловлено тем, что в этом случае на включение требуемой передачи необходимо несколько больше времени.

При переключении селектора из положения Р при включенном ЕРВ, система ЕРВ будет выключена автоматически для обеспечения плавного начала движения.

#### **АВТОМОБИЛИ С МЕХАНИЧЕСКОЙ КОРОБКОЙ ПЕРЕДАЧ:**

ЕРВ включится автоматически при выключении зажигания и уменьшении скорости движения ниже 3 км/ч (2 миль/ч).

Чтобы не допустить автоматического включения, остановите автомобиль, нажмите и удерживайте переключатель ЕРВ в выключенном положении. В течение пяти секунд выключите зажигание и удерживайте переключатель ЕРВ еще две секунды.

Если на неподвижном автомобиле со включенным зажиганием включить ЕРВ, то нажатие на педаль акселератора или на педаль сцепления для включения передачи вызывает автоматическое выключение ЕРВ и позволяет начать движение.

#### **ПРИМЕЧАНИЯ**

Автоматическое отключение может производиться только на первой, второй и задней передачах.